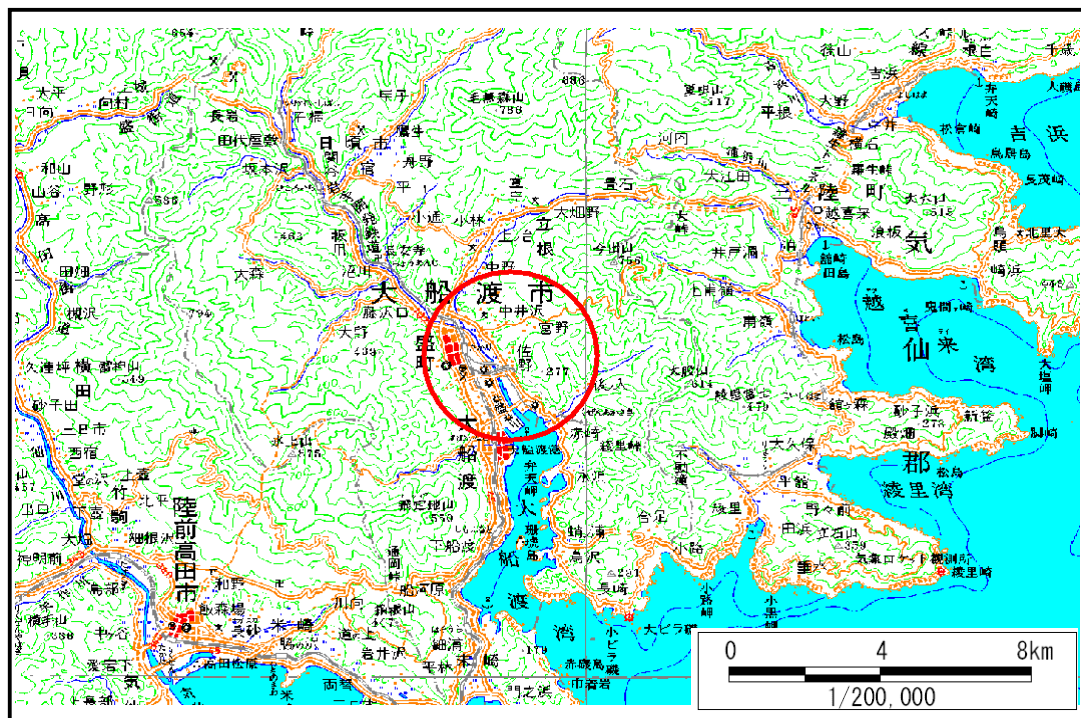


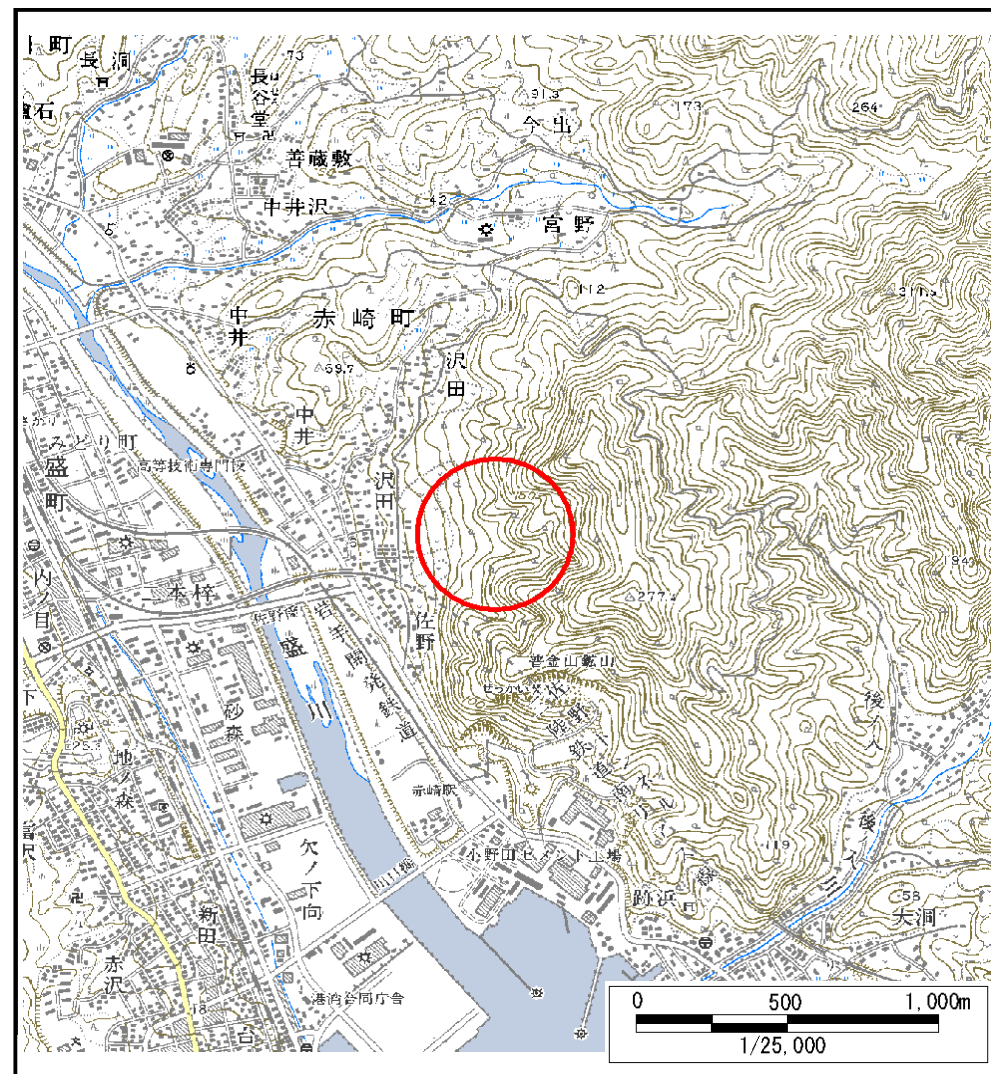
土砂災害防止に関する基礎調査(土石流)

表紙 位置,位置図

自然現象の種類	土石流
溪流番号	A168012
水系名	盛川
河川名	盛川
溪流名	かんがら洞-1
所在地	大船渡市赤崎町字佐野
調査機関	大船渡地方振興局



概況図(S=1:200,000)



位置図(S=1:25,000)

土石流区域調書

様式3-1 危害のおそれのある土地、著しい危害のおそれのある土地の設定図

調査年度

平成17年度

溪流の位置

溪流番号

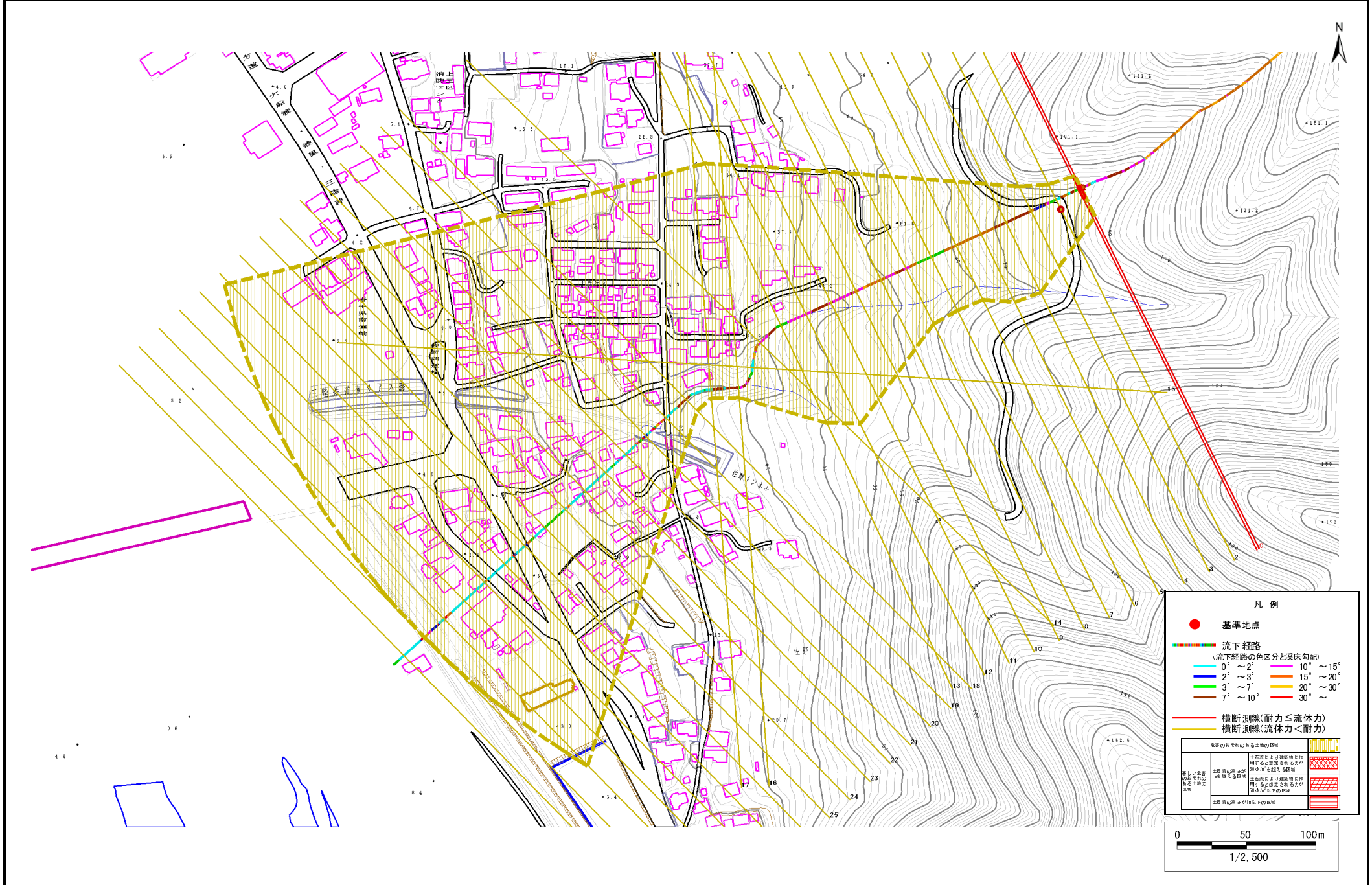
A168012

溪流名

かんがら洞-1

所在地

大船渡市赤崎町字佐野



土石流区域調査

様式3-2 建築物に作用すると想定される衝撃に関する事項

調査年度 平成17年度

溪流の位置	溪流番号	A168012	溪流名	かんがら洞-1	所在地	大船渡市赤崎町字佐野	
横断測線番号	土石流の高さh(m)	土石流の流体力Fd(kN/m ²)	建築物の耐力P2(kN/m ²)	横断測線番号	土石流の高さh(m)	土石流の流体力Fd(kN/m ²)	建築物の耐力P2(kN/m ²)
No. 0	0.50	23.07	13.93	No. 27	0.27	1.78	24.89
No. 1	0.48	21.74	14.44	No. 28	0.27	1.64	24.54
No. 2	0.37	14.44	18.10	No. 29	0.27	1.70	24.95
No. 3	0.31	10.16	21.63	No. 30	0.30	1.06	22.05
No. 4	0.23	6.19	28.38	No. 31	0.32	0.88	20.77
No. 5	0.22	5.40	30.37	No. 32	0.37	0.61	18.11
No. 6	0.21	4.90	31.75				
No. 7	0.18	3.81	35.30				
No. 8	0.17	3.08	38.04				
No. 9	0.17	2.93	38.63				
No. 10	0.16	3.05	39.38				
No. 11	0.26	5.64	25.35				
No. 12	0.26	5.66	25.64				
No. 13	0.26	5.71	25.73				
No. 14	0.34	8.30	19.70				
No. 15	0.30	7.04	22.07				
No. 16	0.38	8.84	17.76				
No. 17	0.44	10.50	15.43				
No. 18	0.54	12.32	12.89				
No. 19	0.26	3.74	25.33				
No. 20	0.26	3.78	25.44				
No. 21	0.26	3.11	25.72				
No. 22	0.26	2.61	25.77				
No. 23	0.26	2.35	25.66				
No. 24	0.26	2.32	25.64				
No. 25	0.26	1.94	25.19				
No. 26	0.26	1.93	25.17				