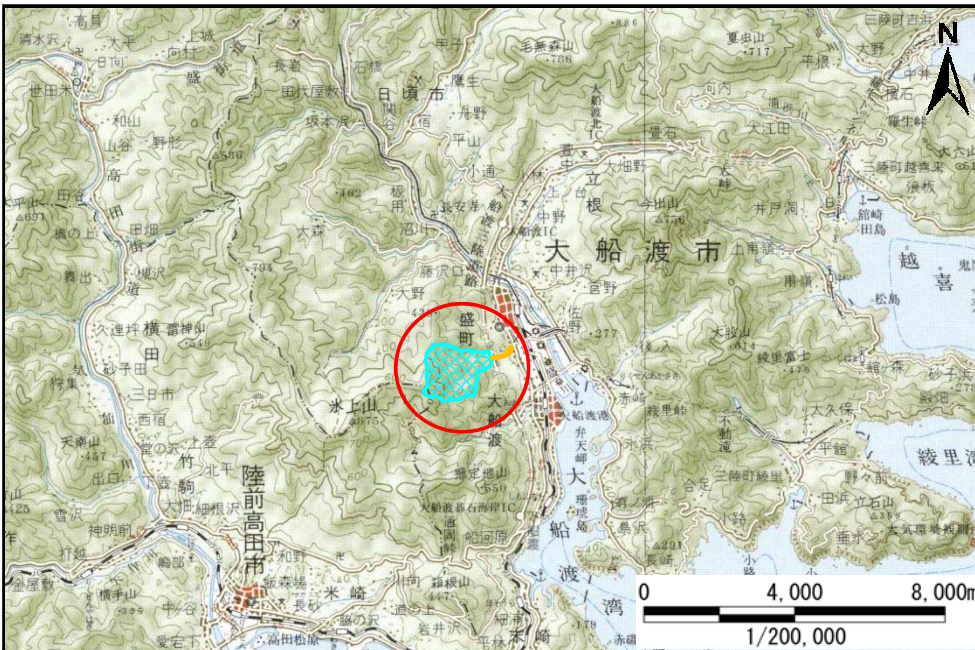


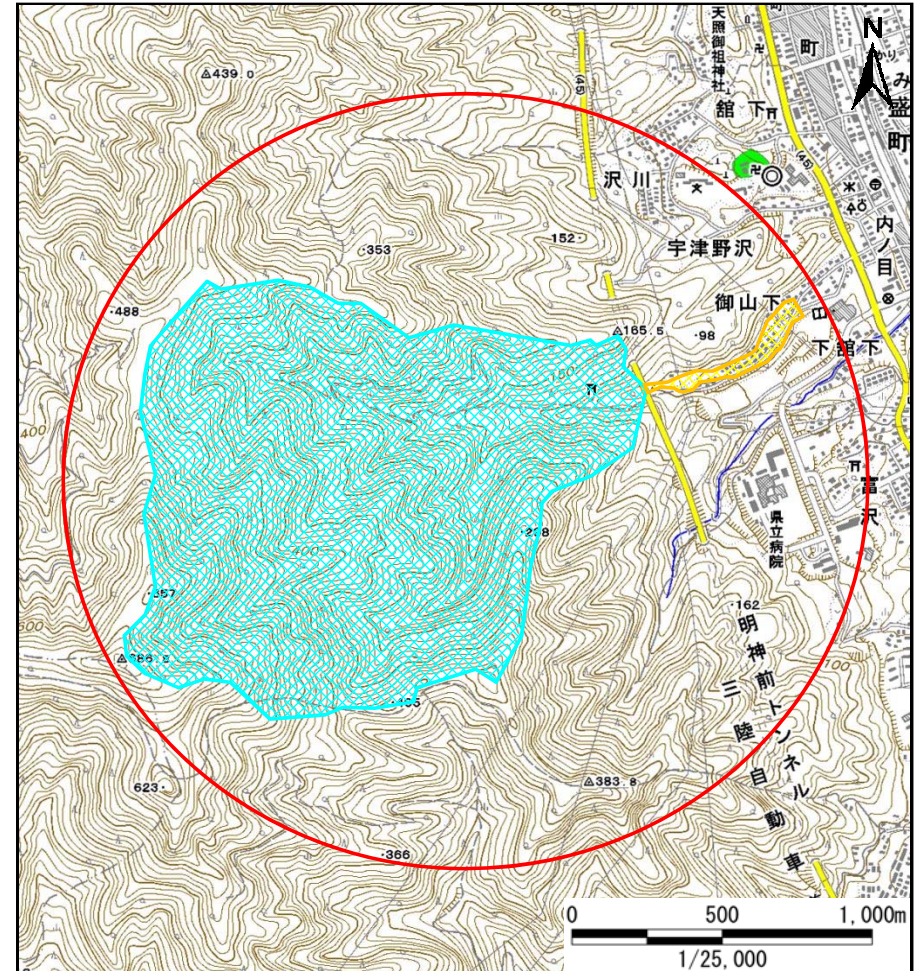
土砂災害防止に関する基礎調査(土石流)

表紙 位置位置図

自然現象の種類	土石流
溪流番号	A168007
水系名	盛川
河川名	盛川
溪流名	タモヤマ沢
所在地	岩手県大船渡市盛町字御山下
調査機関	沿岸広域振興局土木部大船渡土木センター



位置図(S=1/200,000)



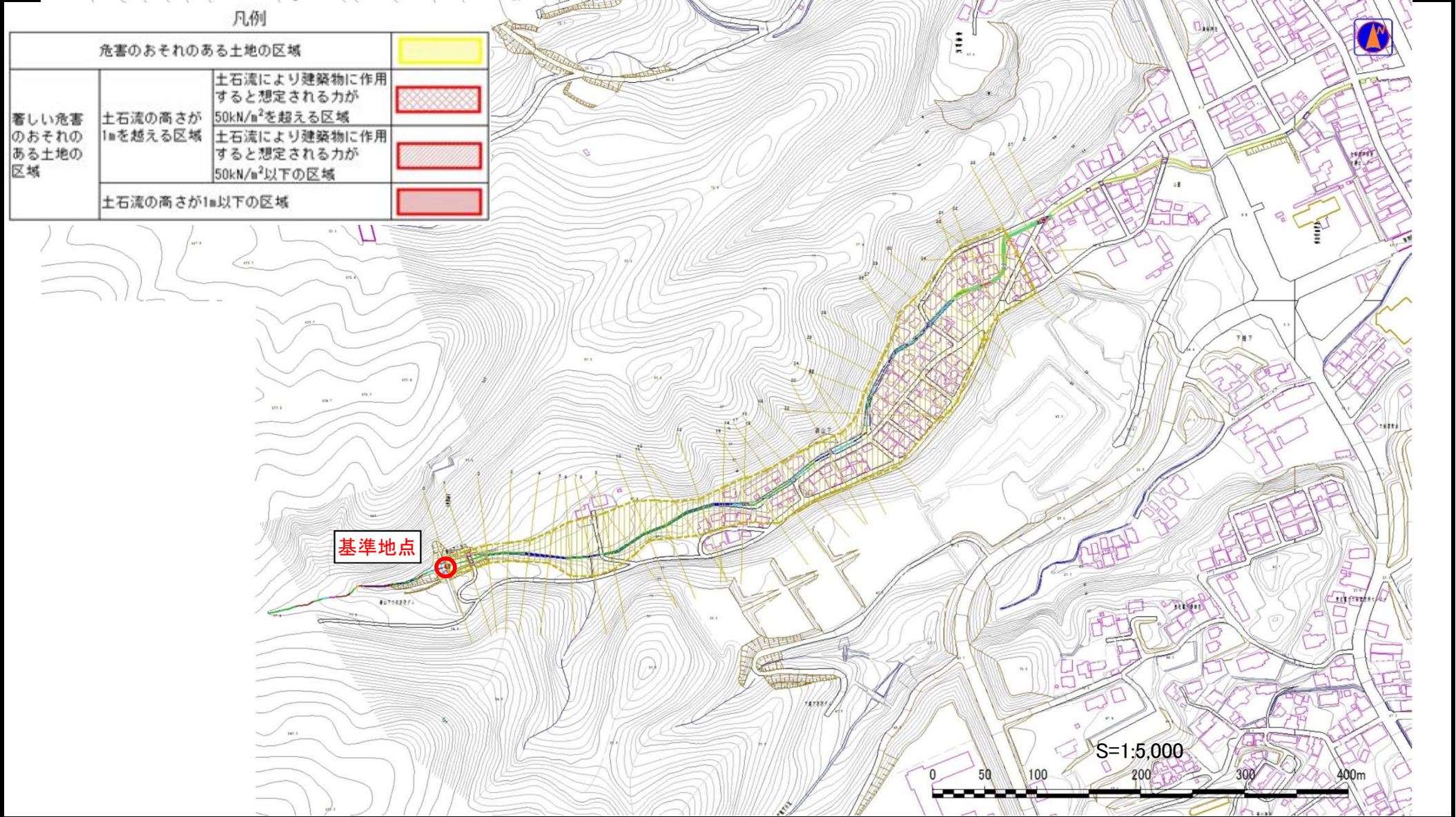
概況図(S=1/25,000)

土石流区域調査

様式3-1 危害のおそれのある土地、著しい危害のおそれのある土地の設定図

調査年度	平成27年度
所在地	岩手県大船渡市盛町字御山下

溪流の位置	溪流番号	A168007	溪流名	タモヤマ沢	所在地	岩手県大船渡市盛町字御山下
-------	------	---------	-----	-------	-----	---------------

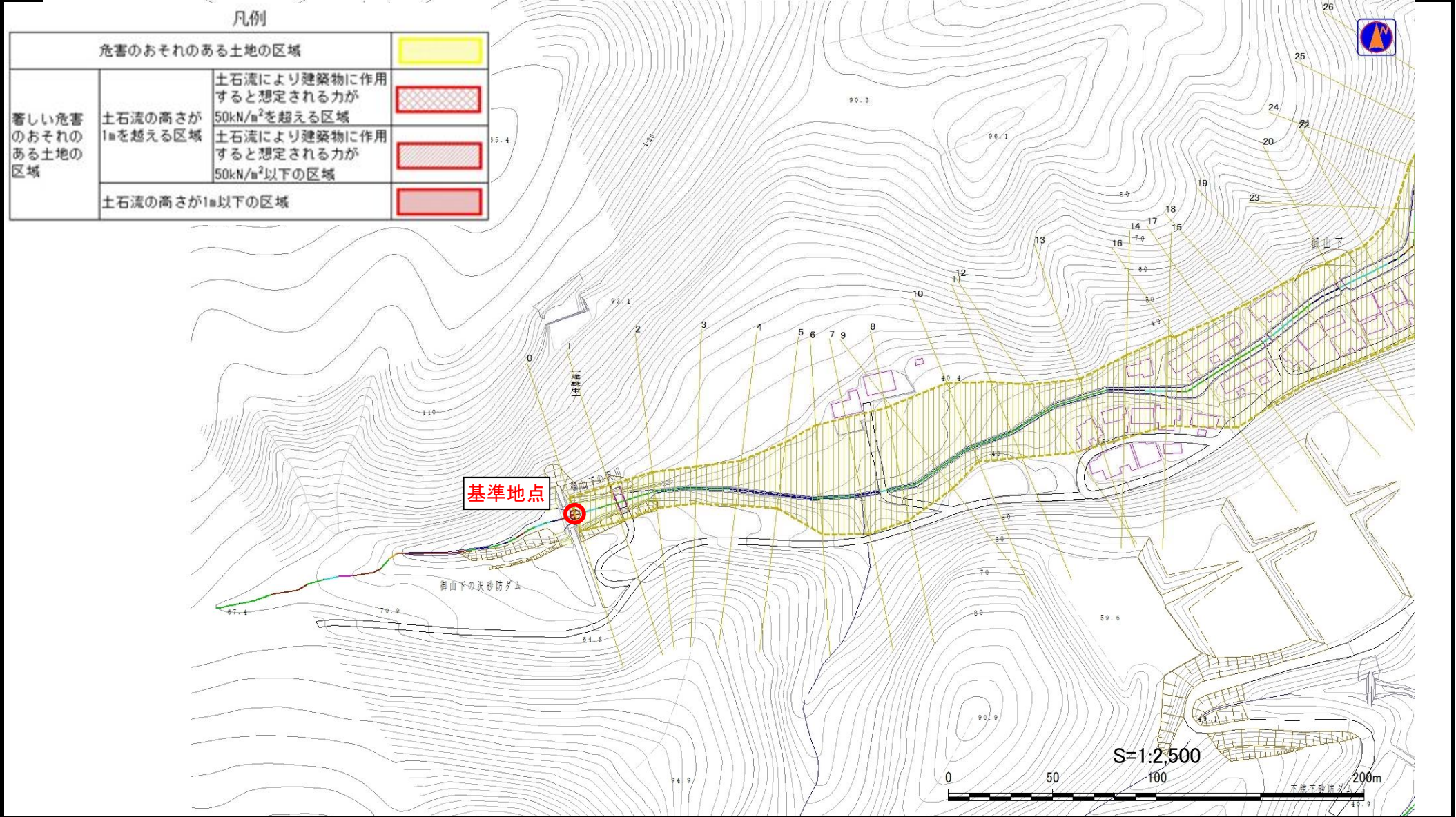


土石流区域調査

様式3-1 危害のおそれのある土地、著しい危害のおそれのある土地の設定図

調査年度	平成27年度
所在地	岩手県大船渡市盛町字御山下

溪流の位置	溪流番号	A168007	溪流名	タモヤマ沢	所在地	岩手県大船渡市盛町字御山下
-------	------	---------	-----	-------	-----	---------------

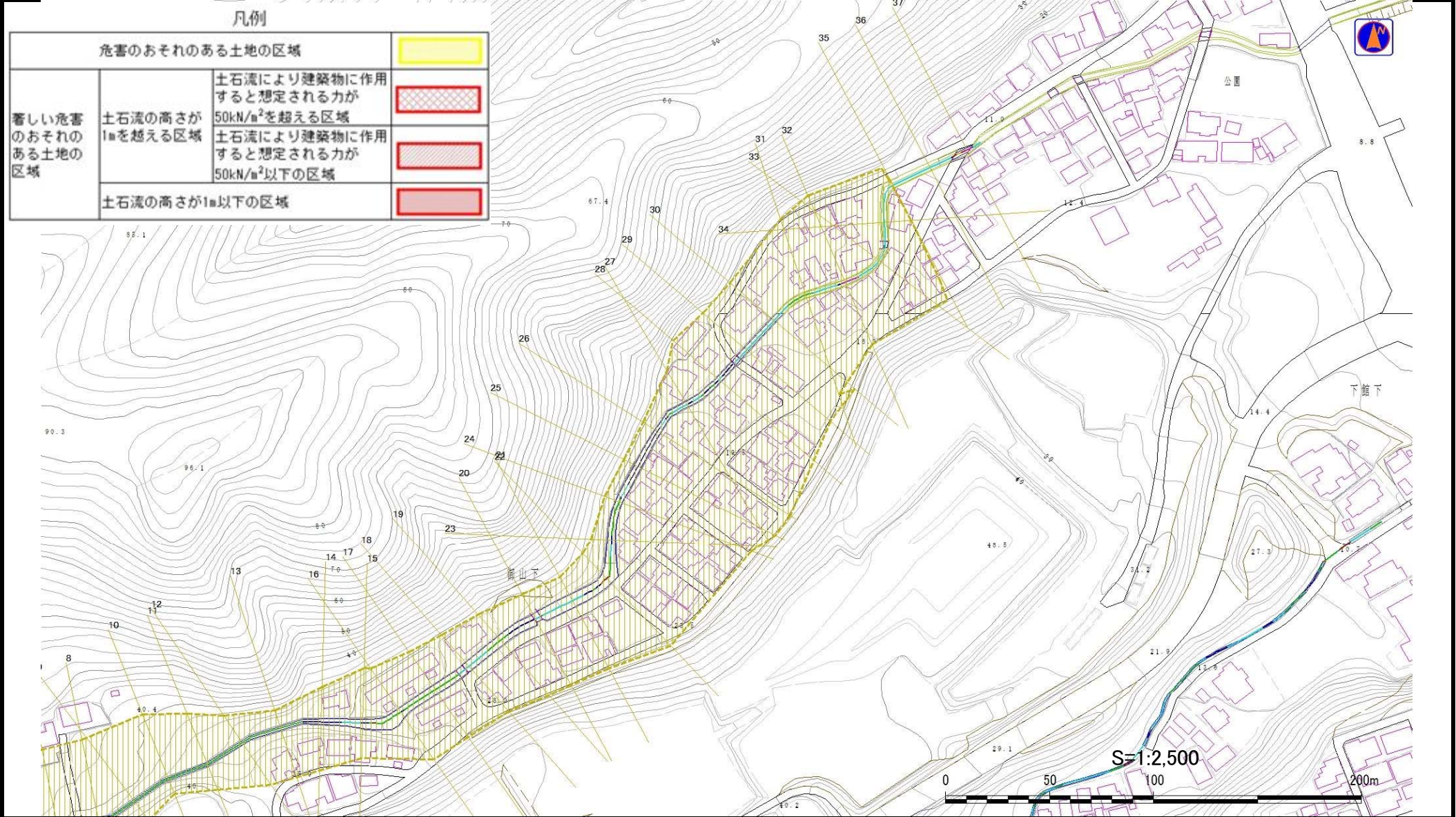


土石流区域調査

様式3-1 危害のおそれのある土地、著しい危害のおそれのある土地の設定図

調査年度 平成27年度

溪流の位置 溪流番号 A168007 溪流名 タモヤマ沢 所在地 岩手県大船渡市盛町字御山下



土石流区域調査

様式3-2 建築物に作用すると想定される衝撃に関する事項

調査年度 平成27年度

溪流の位置	溪流番号	A168007	溪流名	タモヤマ沢	所在地	岩手県大船渡市盛町字御山下	
横断測線番号	土石流の高さh(m)	土石流の流体力Fd(kN/m ²)	建築物の耐力P2(kN/m ²)	横断測線番号	土石流の高さh(m)	土石流の流体力Fd(kN/m ²)	建築物の耐力P2(kN/m ²)
No.0	0.00	0.00	0.00	No.27	0.00	0.00	0.00
No.1	0.00	0.00	0.00	No.28	0.00	0.00	0.00
No.2	0.00	0.00	0.00	No.29	0.00	0.00	0.00
No.3	0.00	0.00	0.00	No.30	0.00	0.00	0.00
No.4	0.00	0.00	0.00	No.31	0.00	0.00	0.00
No.5	0.00	0.00	0.00	No.32	0.00	0.00	0.00
No.6	0.00	0.00	0.00	No.33	0.00	0.00	0.00
No.7	0.00	0.00	0.00	No.34	0.00	0.00	0.00
No.8	0.00	0.00	0.00	No.35	0.00	0.00	0.00
No.9	0.00	0.00	0.00	No.36	0.00	0.00	0.00
No.10	0.00	0.00	0.00	No.37	0.00	0.00	0.00
No.11	0.00	0.00	0.00				
No.12	0.00	0.00	0.00				
No.13	0.00	0.00	0.00				
No.14	0.00	0.00	0.00				
No.15	0.00	0.00	0.00				
No.16	0.00	0.00	0.00				
No.17	0.00	0.00	0.00				
No.18	0.00	0.00	0.00				
No.19	0.00	0.00	0.00				
No.20	0.00	0.00	0.00				
No.21	0.00	0.00	0.00				
No.22	0.00	0.00	0.00				
No.23	0.00	0.00	0.00				
No.24	0.00	0.00	0.00				
No.25	0.00	0.00	0.00				
No.26	0.00	0.00	0.00				