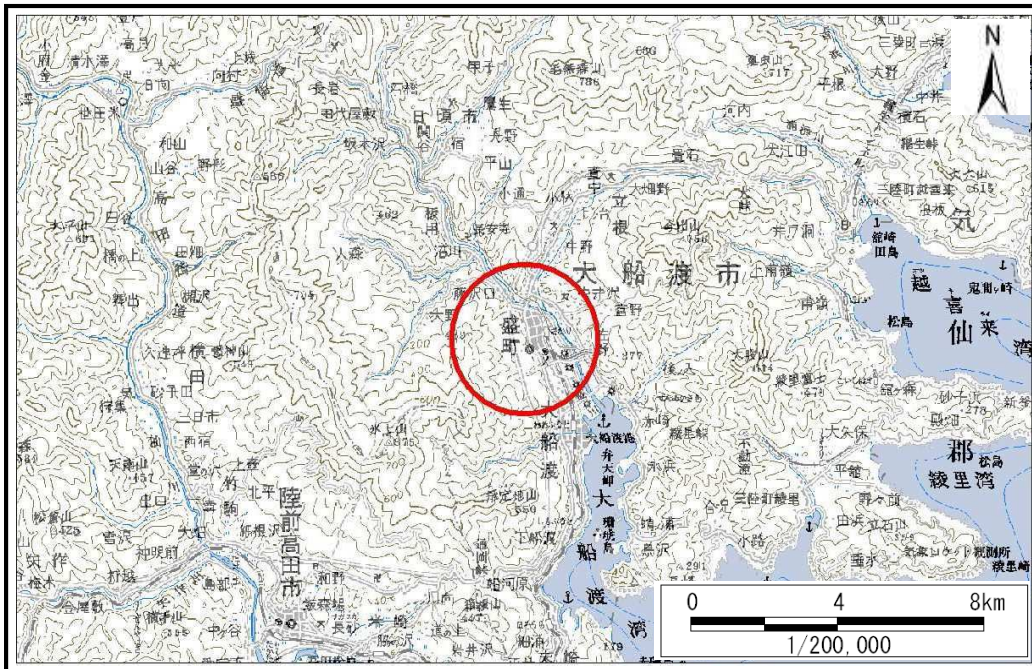


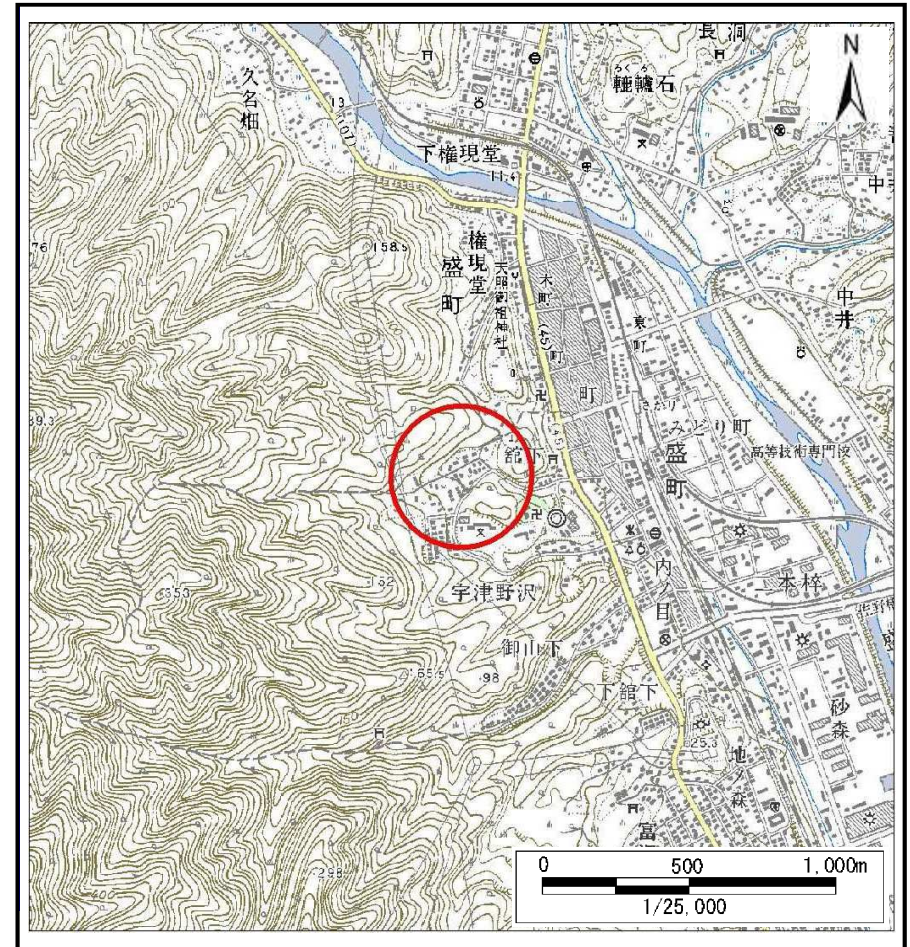
土砂災害防止に関する基礎調査(土石流)

表紙 位置,位置図

自然現象の種類	土石流
溪流番号	A168004
水系名	盛川
河川名	中井川
溪流名	沢川の沢
所在地	大船渡市盛町字沢川
調査機関	沿岸広域振興局土木部大船渡土木センター



位置図(S=1:200,000)

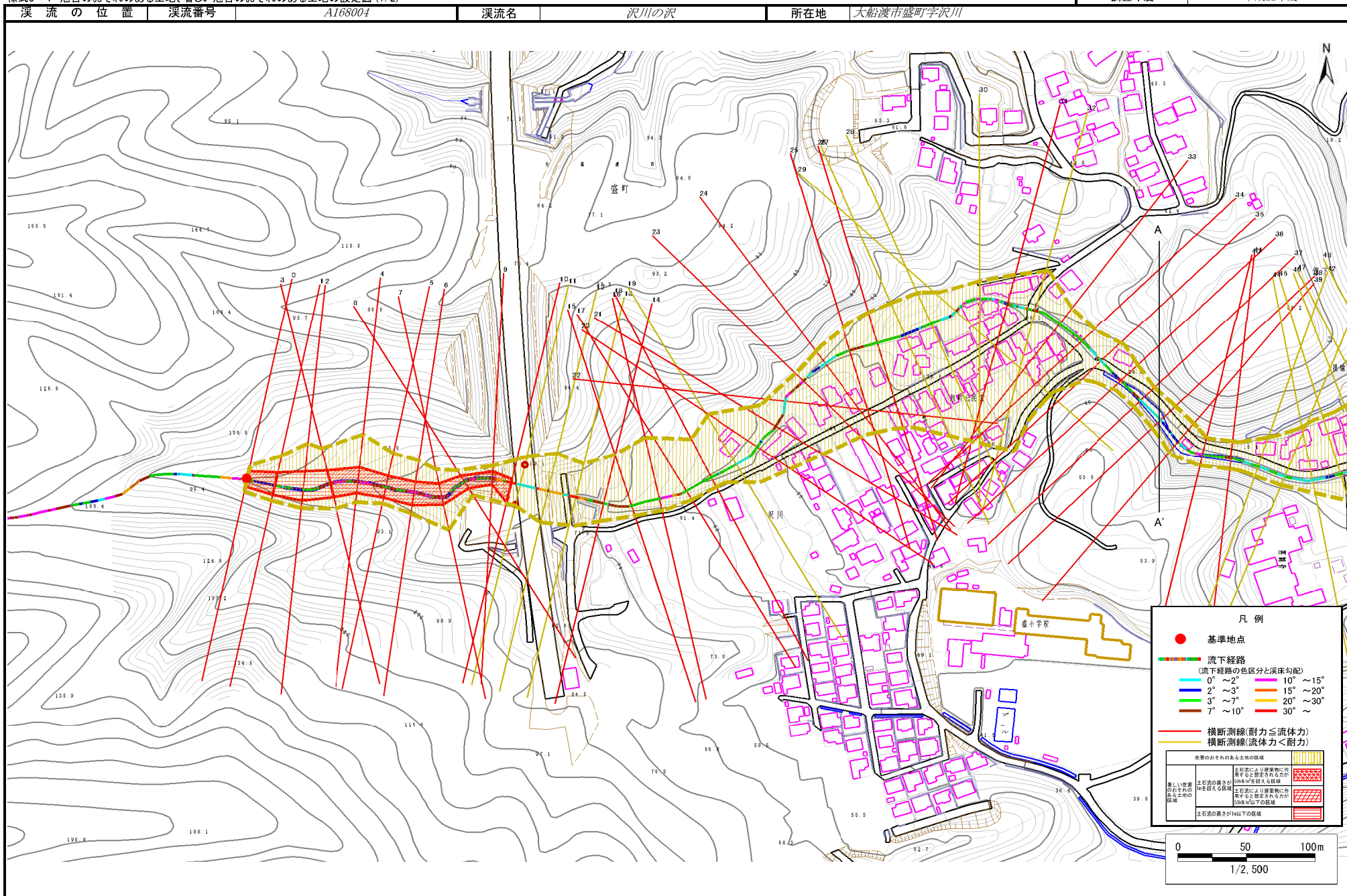


概況図(S=1:25,000)

土石流区域調査

様式3-1 危害のおそれのある土地、著しい危害のおそれのある土地の設定図 (1/2)

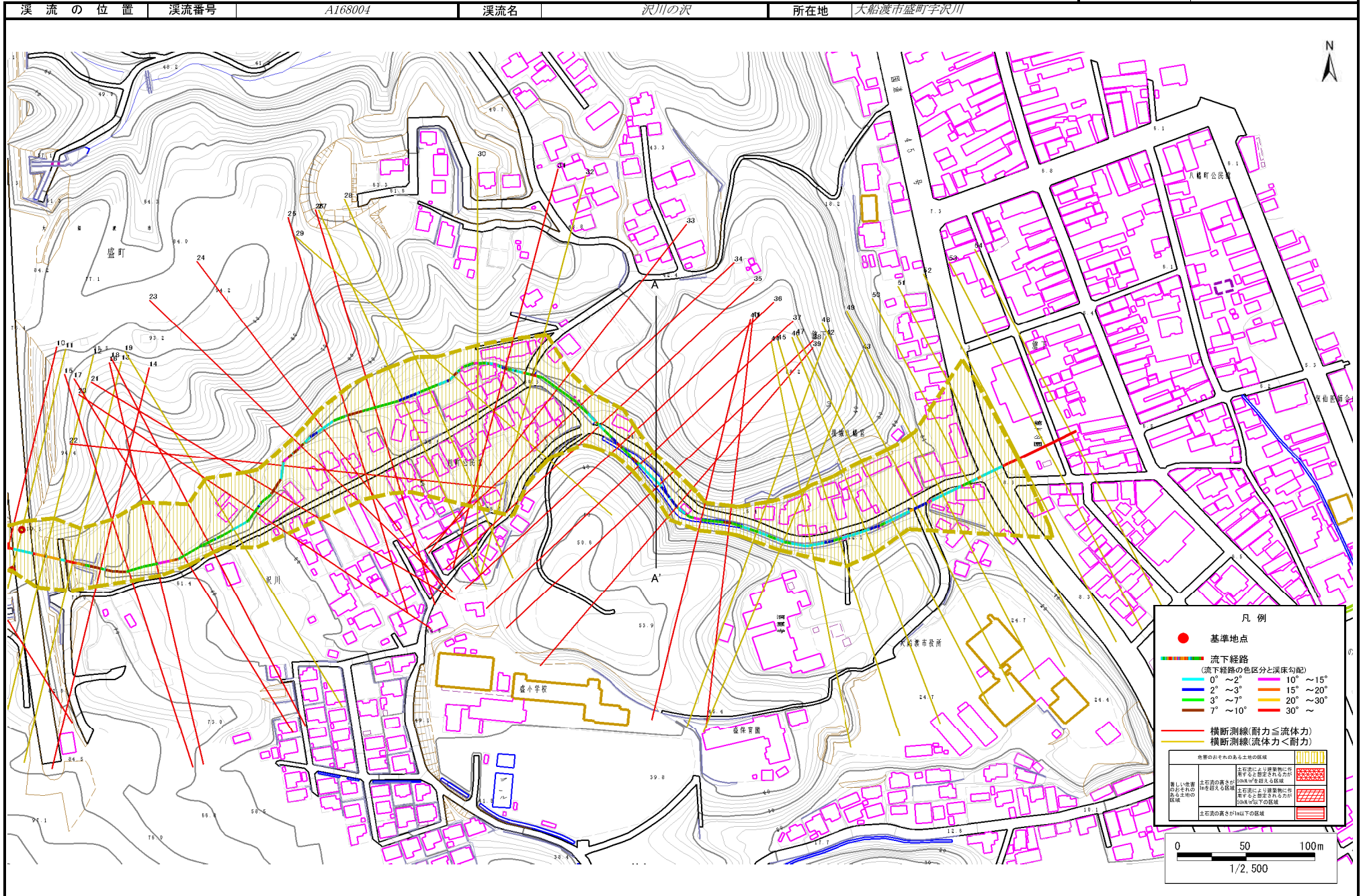
調査年度 平成22年度



土石流区域調査

様式3-1 危害のおそれのある土地、著しい危害のおそれのある土地の設定図(2/2)

調査年度 平成22年度



土石流区域調査書

様式3-2 建築物に作用すると想定される衝撃に関する事項(1/2)

調査年度	平成22年度
------	--------

溪流の位置	溪流番号	A168004	溪流名	沢川の沢	所在地	大船渡市盛町字沢川	
横断測線番号	土石流の高さh(m)	土石流の流体力Fd(kN/m ²)	建築物の耐力P2(kN/m ²)	横断測線番号	土石流の高さh(m)	土石流の流体力Fd(kN/m ²)	建築物の耐力P2(kN/m ²)
No.0	1.46	44.56	5.83	No.27	0.75	7.96	9.67
No.1	1.12	27.16	7.00	No.28	0.76	7.66	9.51
No.2	0.95	19.78	7.93	No.29	0.76	7.69	9.53
No.3	0.98	19.22	7.73	No.30	0.76	7.71	9.54
No.4	1.02	20.41	7.53	No.31	1.13	13.11	6.95
No.5	1.09	24.31	7.14	No.32	0.80	6.97	9.15
No.6	1.08	21.85	7.20	No.33	1.36	14.51	6.10
No.7	1.15	23.34	6.88	No.34	1.10	10.58	7.12
No.8	1.43	32.17	5.90	No.35	0.94	8.30	8.01
No.9	1.52	35.79	5.68	No.36	1.20	9.57	6.68
No.10	1.11	11.17	7.04	No.37	1.60	16.83	5.51
No.11	0.85	6.24	8.74	No.38	1.17	10.68	6.79
No.12	0.83	6.43	8.85	No.39	1.10	9.28	7.12
No.13	0.74	8.20	9.80	No.40	1.22	11.81	6.60
No.14	0.91	14.53	8.26	No.41	1.27	12.95	6.39
No.15	1.18	19.95	6.75	No.42	0.77	7.46	9.44
No.16	0.96	14.14	7.91	No.43	0.81	6.79	9.08
No.17	1.26	21.92	6.45	No.44	0.82	6.59	8.96
No.18	1.24	20.45	6.49	No.45	0.82	6.55	8.95
No.19	0.69	9.23	10.30	No.46	0.81	6.75	9.05
No.20	1.33	20.42	6.19	No.47	0.87	5.57	8.52
No.21	1.04	22.56	7.42	No.48	0.90	4.97	8.29
No.22	0.62	11.41	11.29	No.49	0.89	5.12	8.39
No.23	1.28	25.31	6.38	No.50	0.93	4.46	8.07
No.24	1.19	17.50	6.70	No.51	0.95	4.24	7.96
No.25	1.11	14.99	7.08	No.52	1.01	3.61	7.61
No.26	1.10	15.26	7.09	No.53	1.04	3.30	7.41

