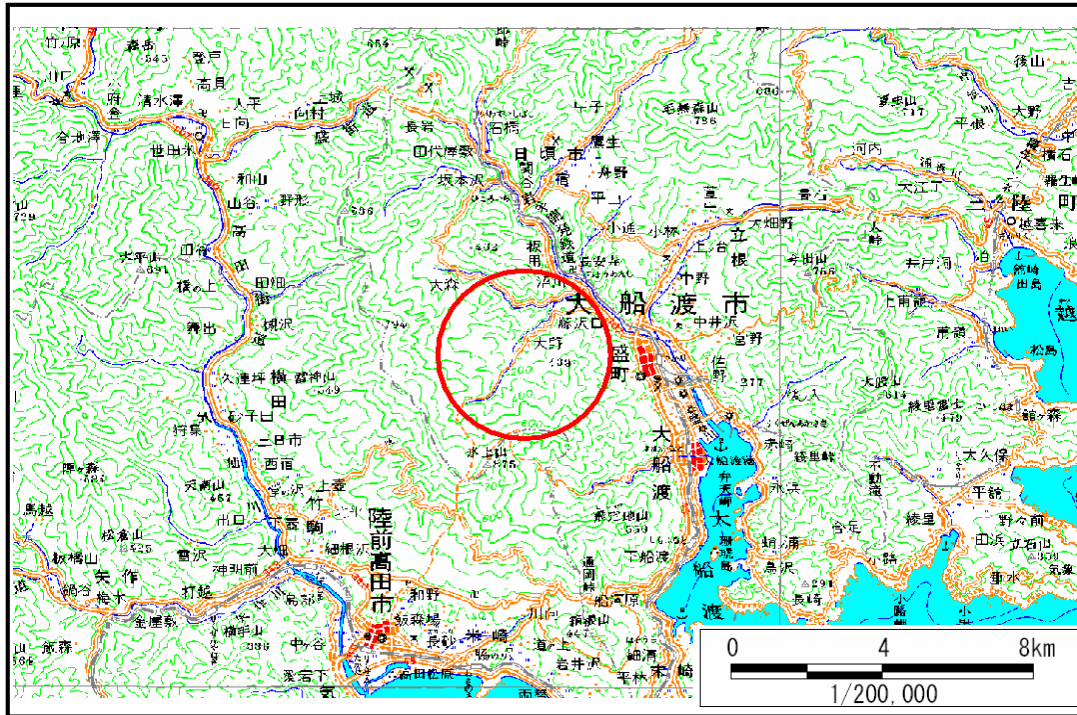


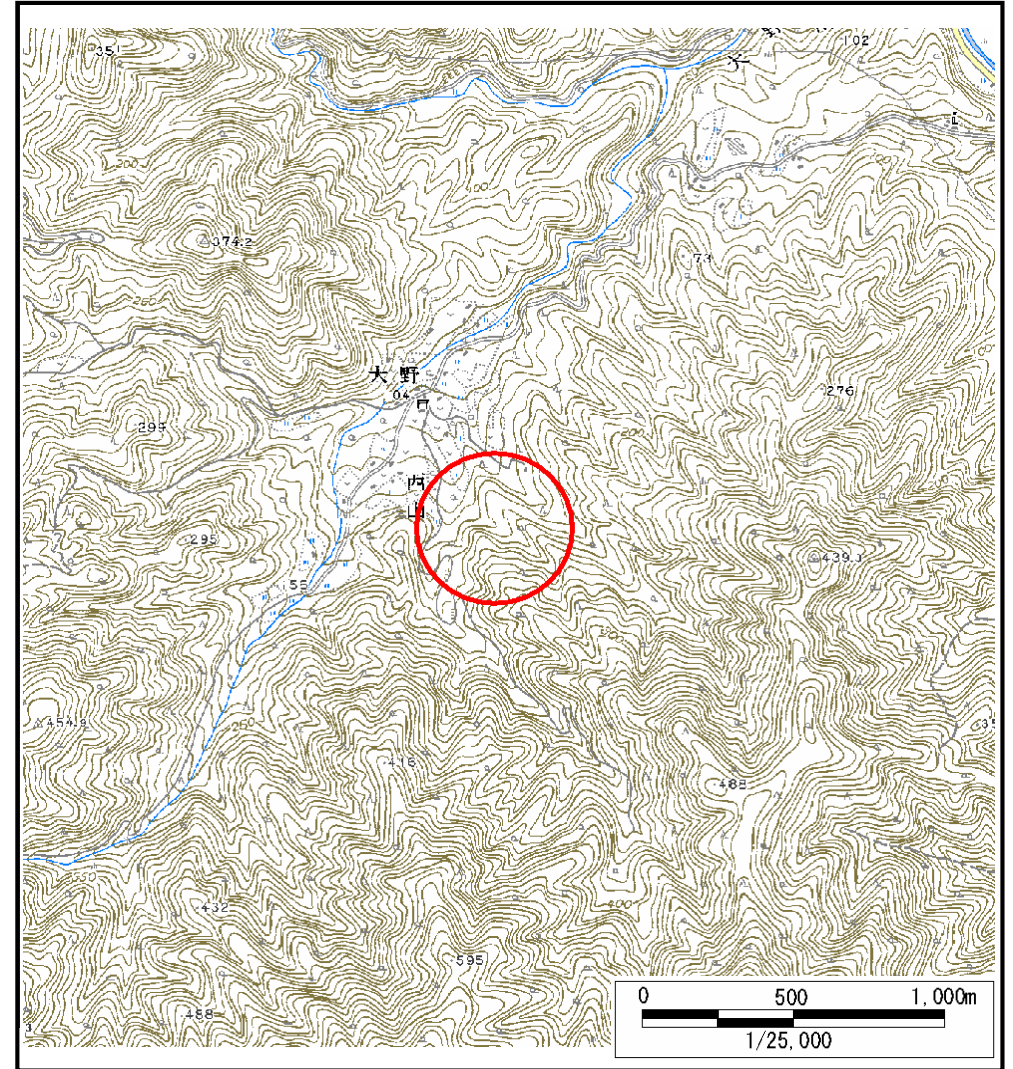
# 土砂災害防止に関する基礎調査(土石流)

表紙 位置,位置図

自然現象の種類	土石流
溪流番号	A168002-1
水系名	盛川
河川名	大野川
溪流名	大野の沢(2)
所在地	大船渡市猪川町字大野
調査機関	大船渡地方振興局



概況図(S=1:200,000)



位置図(S=1:25,000)



# 土石流区域調査

様式3-1 危害のおそれのある土地、著しい危害のおそれのある土地の設定図(全体図)

調査年度

平成17年度

溪流の位置

溪流番号

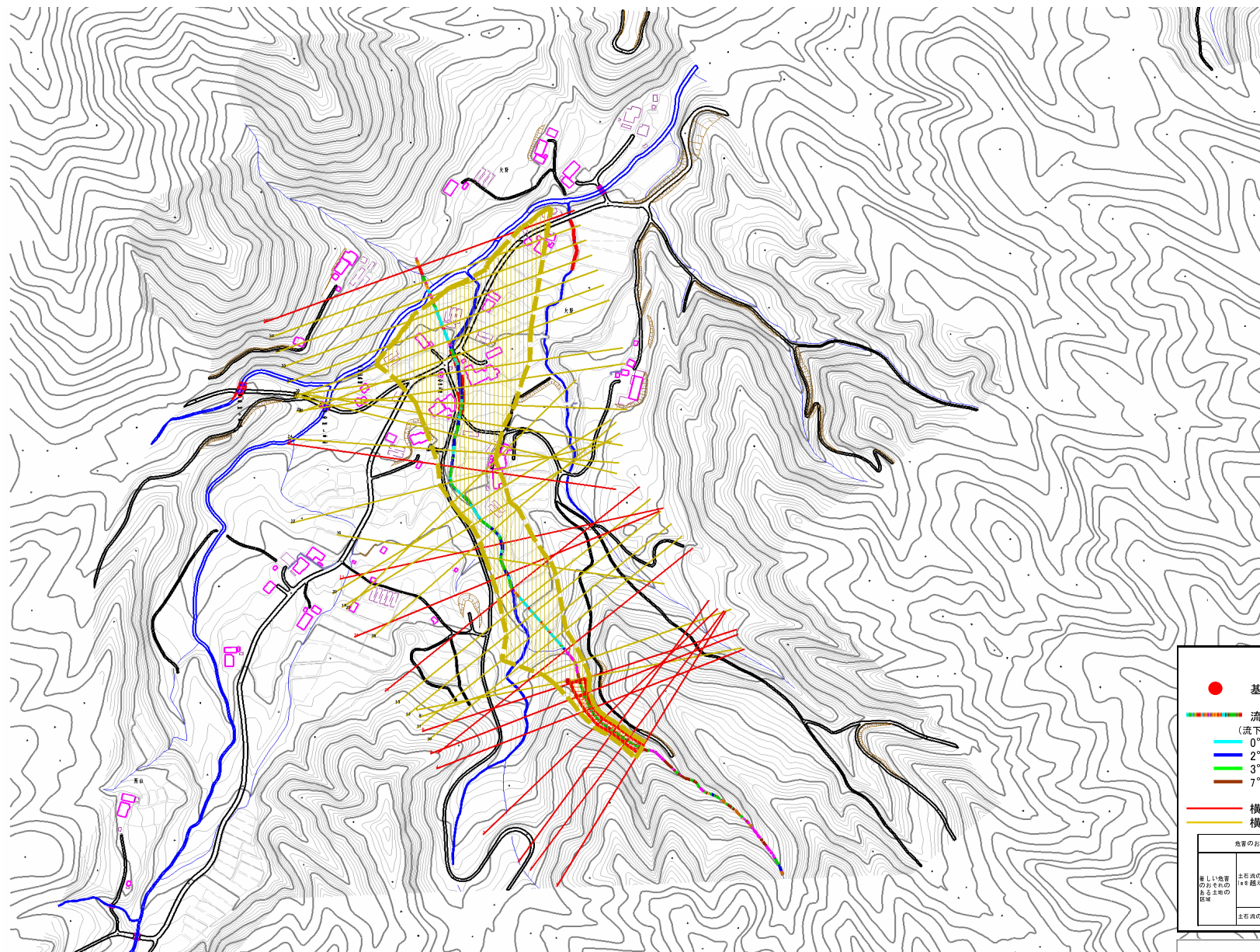
A168002-1

溪流名

大野の沢(2)

所在地

大船渡市猪川町字大野



凡例

- 基準地点
- 流下経路  
(流下経路の色区分と溪床勾配)
  - 0° ~ 2°
  - 2° ~ 3°
  - 3° ~ 7°
  - 7° ~ 10°
  - 10° ~ 15°
  - 15° ~ 20°
  - 20° ~ 30°
  - 30° ~
- 横断測線(耐力 ≤ 流体力)
- 横断測線(流体力 < 耐力)

危害のおそれのある土地の区域	
著しい危害のおそれのある土地の区域	
土石流の高さが10mを超える区域	
土石流の高さが10m以下かつ30m以上の区域	
土石流の高さが10m以下の区域	

0 100 200m  
1/5,000



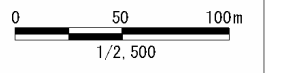
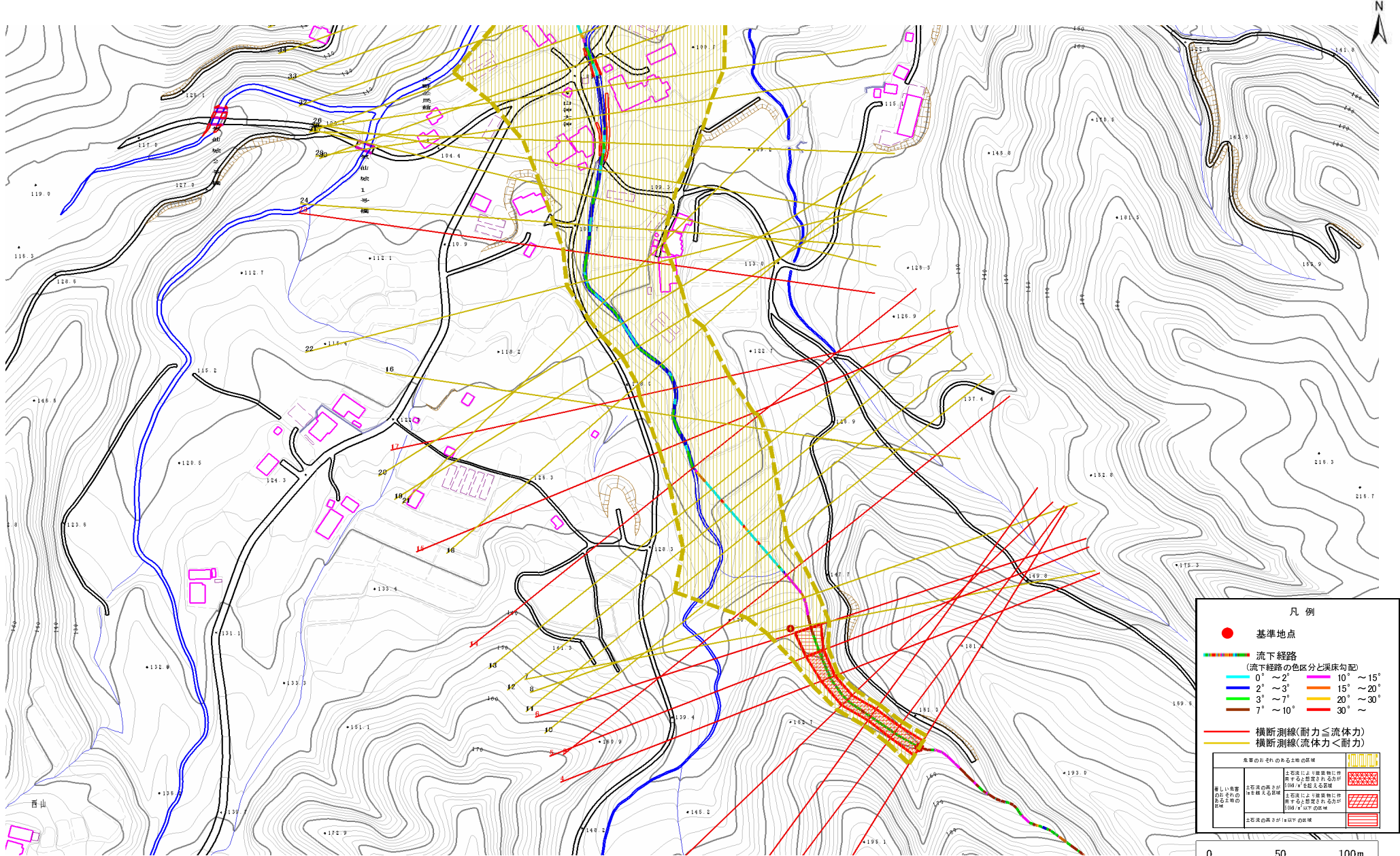
# 土石流区域調書

様式3-1 危害のおそれのある土地、著しい危害のおそれのある土地の設定図(1/2)

調査年度

平成17年度

溪流の位置 溪流番号 A168002-1 溪流名 大野の沢(2) 所在地 大船渡市猪川町字大野





# 土石流区域調書

様式3-1 危害のおそれのある土地、著しい危害のおそれのある土地の設定図(2/2)

調査年度

平成17年度

溪流の位置

溪流番号

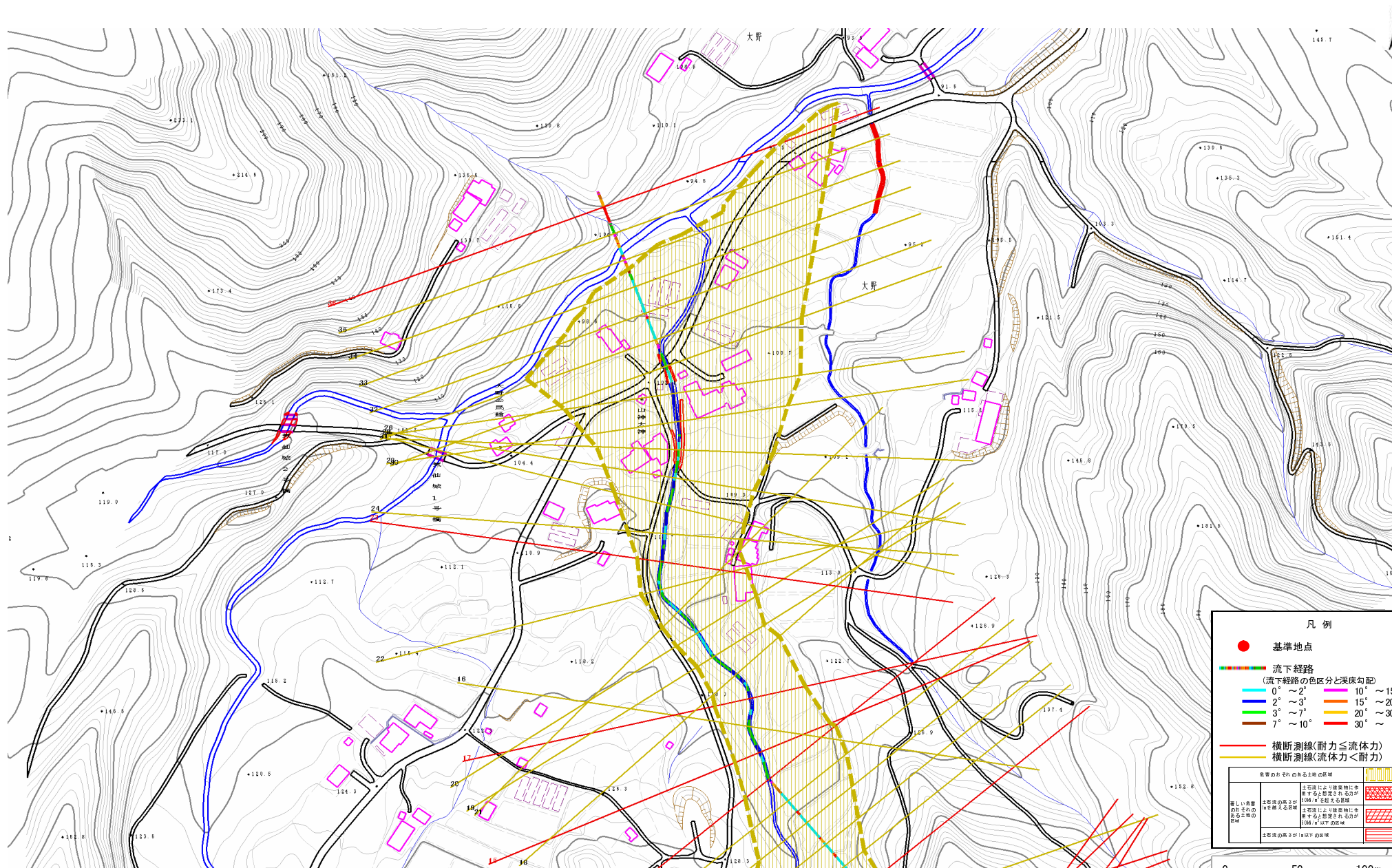
A168002-1

溪流名

大野の沢(2)

所在地

大船渡市猪川町字大野



**凡例**

- 基準地点
- 流下経路  
(流下経路の色区分と渓床勾配)
 

0° ~ 2°	10° ~ 15°
2° ~ 3°	15° ~ 20°
3° ~ 7°	20° ~ 30°
7° ~ 10°	30° ~
- 横断測線(耐力 ≤ 流体力)
- 横断測線(流体力 < 耐力)

危害のおそれのある土地の区域	土石流により崩壊物に非 用すると想定されるが 10M <sup>3</sup> を超えない区域	
著しい危害のお それのある土地 の区域	土石流の発生が 特定確実な区域 土石流により崩壊物に非 用すると想定されるが 10M <sup>3</sup> 以下の区域	
	土石流の発生が10M <sup>3</sup> 以下の区域	

0 50 100m  
1/2,500

## 土石流区域調査書

様式3-2 建築物に作用すると想定される衝撃に関する事項

調査年度 平成17年度

溪流の位置	溪流番号	A168002-1	溪流名	大野の沢(2)	所在地	大船渡市猪川町字大野	
横断測線番号	土石流の高さh(m)	土石流の流体力Fd(kN/m <sup>2</sup> )	建築物の耐力P2(kN/m <sup>2</sup> )	横断測線番号	土石流の高さh(m)	土石流の流体力Fd(kN/m <sup>2</sup> )	建築物の耐力P2(kN/m <sup>2</sup> )
No. 0	1.13	33.59	6.97	No. 27	0.78	4.73	9.34
No. 1	1.22	34.94	6.60	No. 28	0.79	4.63	9.29
No. 2	1.22	30.86	6.59	No. 29	0.80	4.46	9.21
No. 3	1.19	26.96	6.72	No. 30	0.79	4.53	9.27
No. 4	1.18	24.83	6.79	No. 31	0.84	3.73	8.79
No. 5	1.01	19.80	7.61	No. 32	0.81	4.05	9.10
No. 6	0.81	14.11	9.09	No. 33	0.83	3.83	8.88
No. 7	0.65	10.37	11.04	No. 34	0.76	4.64	9.62
No. 8	0.64	10.60	11.15	No. 35	0.87	3.40	8.56
No. 9	0.86	16.94	8.68	No. 36	0.00	0.00	0.00
No. 10	0.64	10.51	11.11				
No. 11	0.64	9.80	11.06				
No. 12	0.64	10.02	11.17				
No. 13	0.63	10.20	11.25				
No. 14	0.90	17.17	8.37				
No. 15	1.00	19.07	7.67				
No. 16	0.64	10.22	11.14				
No. 17	0.97	17.08	7.83				
No. 18	0.66	8.87	10.82				
No. 19	0.67	7.31	10.69				
No. 20	0.67	7.02	10.64				
No. 21	0.68	6.59	10.56				
No. 22	0.69	5.83	10.37				
No. 23	1.05	8.93	7.42				
No. 24	0.78	4.73	9.34				
No. 25	0.99	6.56	7.73				
No. 26	0.78	4.74	9.35				