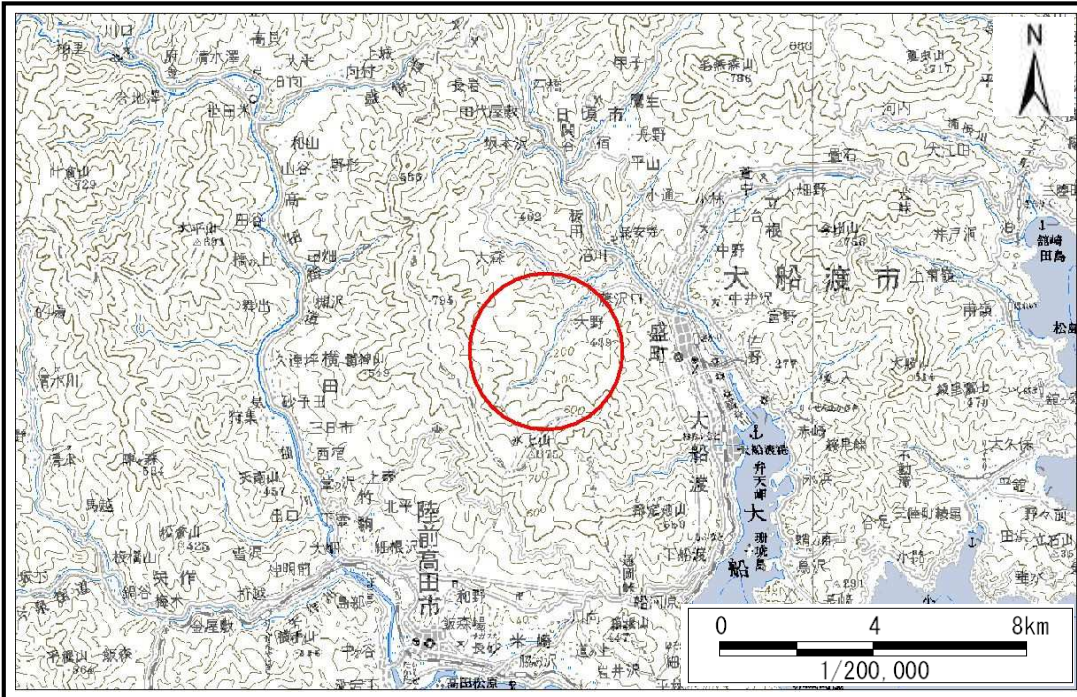


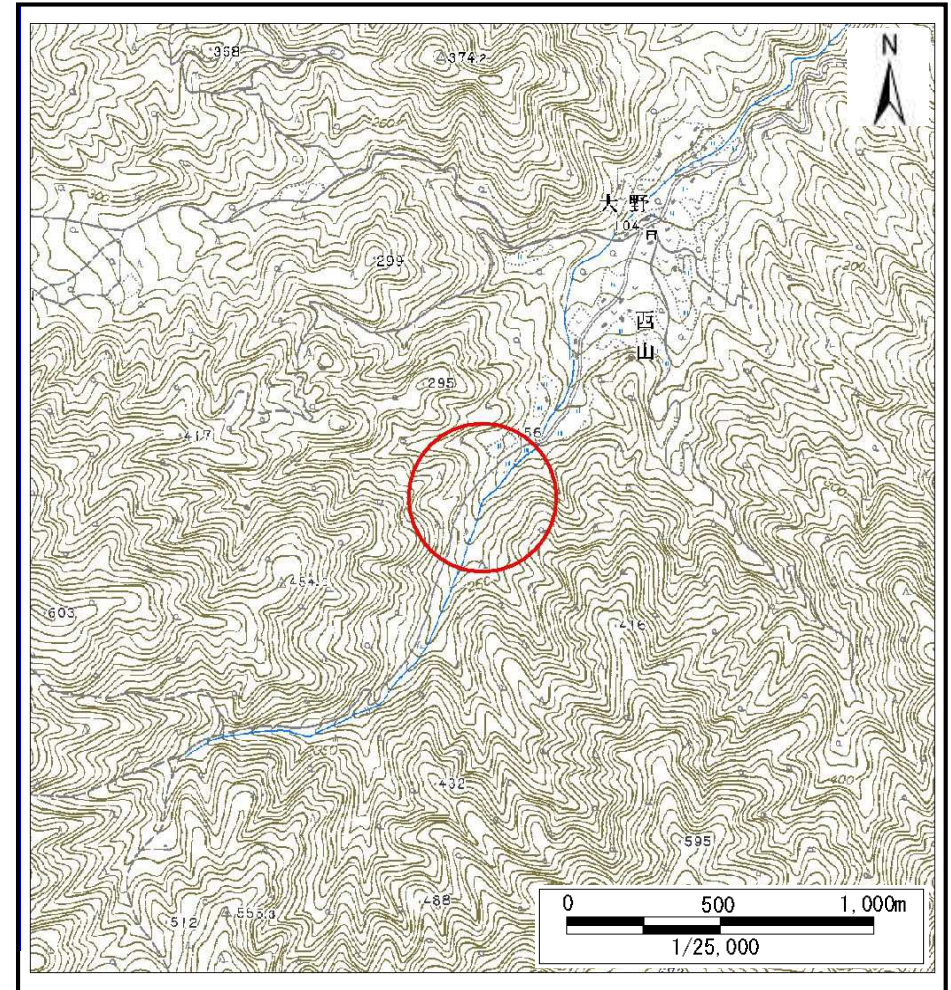
# 土砂災害防止に関する基礎調査(土石流)

表紙 位置,位置図

自然現象の種類	土石流
溪流番号	A168001
水系名	盛川
河川名	中井川
溪流名	大野の沢
所在	大船渡市猪川町大野
調査機関	大船渡地方振興局



位置図(S=1:200,000)



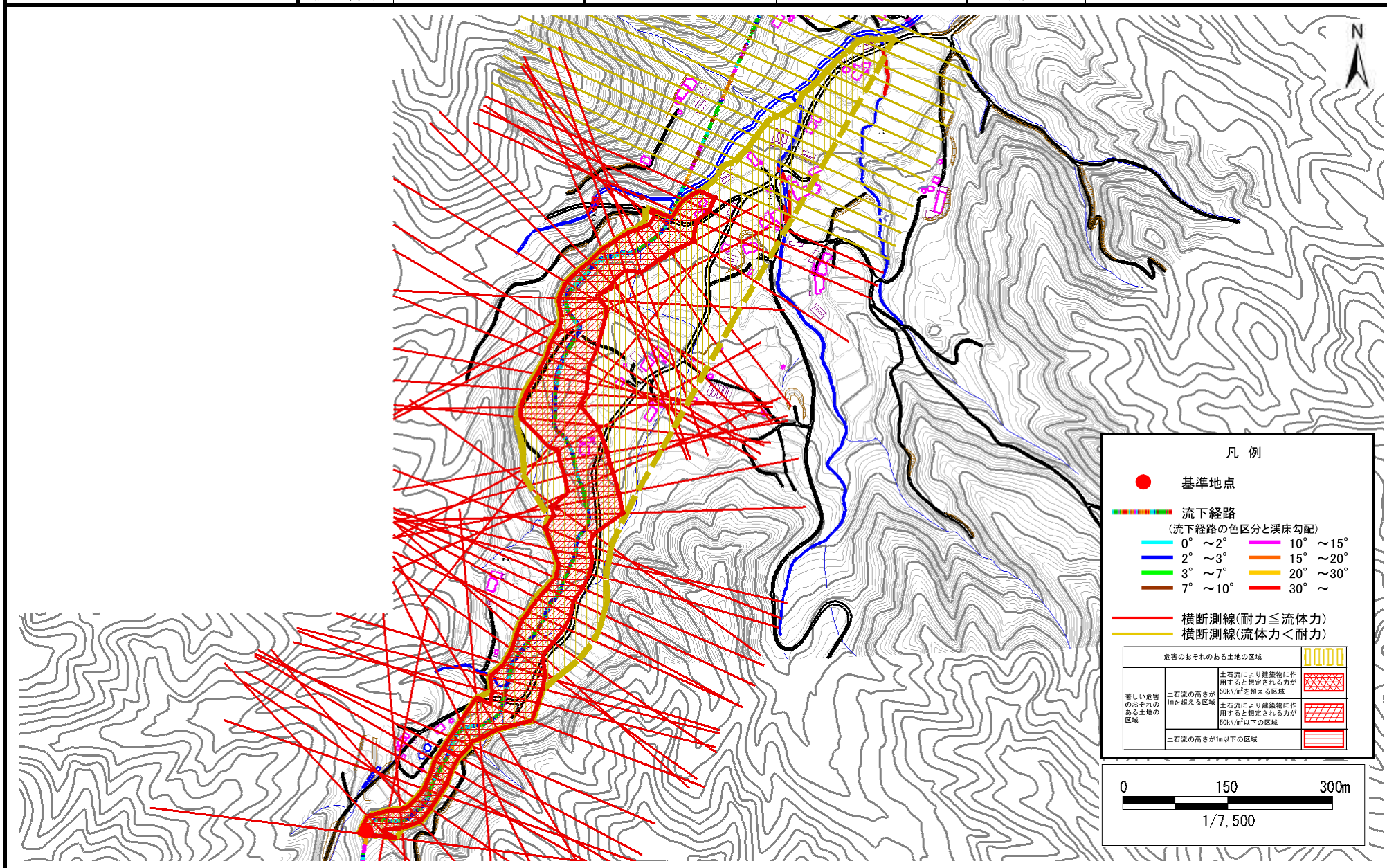
概況図(S=1:25,000)

# 土石流区域調査

様式3-1 危害のおそれのある土地、著しい危害のおそれのある土地の設定図

調査年度 平成20年度

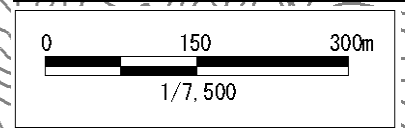
溪流の位置 溪流番号 A168001 溪流名 大野の沢 所在地 大船渡市猪川町大野



凡例

- 基準地点
- 流下経路  
(流下経路の色区分と溪床勾配)
  - 0° ~ 2°
  - 2° ~ 3°
  - 3° ~ 7°
  - 7° ~ 10°
  - 10° ~ 15°
  - 15° ~ 20°
  - 20° ~ 30°
  - 30° ~
- 横断測線(耐力 ≤ 流体力)
- 横断測線(流体力 < 耐力)

危害のおそれのある土地の区域		凡例
著しい危害のおそれのある土地の区域	土石流の高さが10mを超える区域	斜線
	土石流により建築物に作用すると想定される力が50kN/m <sup>2</sup> を超える区域	斜線
	土石流により建築物に作用すると想定される力が50kN/m <sup>2</sup> 以下の区域	斜線
土石流の高さが1m以下の区域		斜線



# 土石流区域調書

様式3-1 危害のおそれのある土地、著しい危害のおそれのある土地の設定図(A3)(1/3)

調査年度

平成20年度

溪流の位置

溪流番号

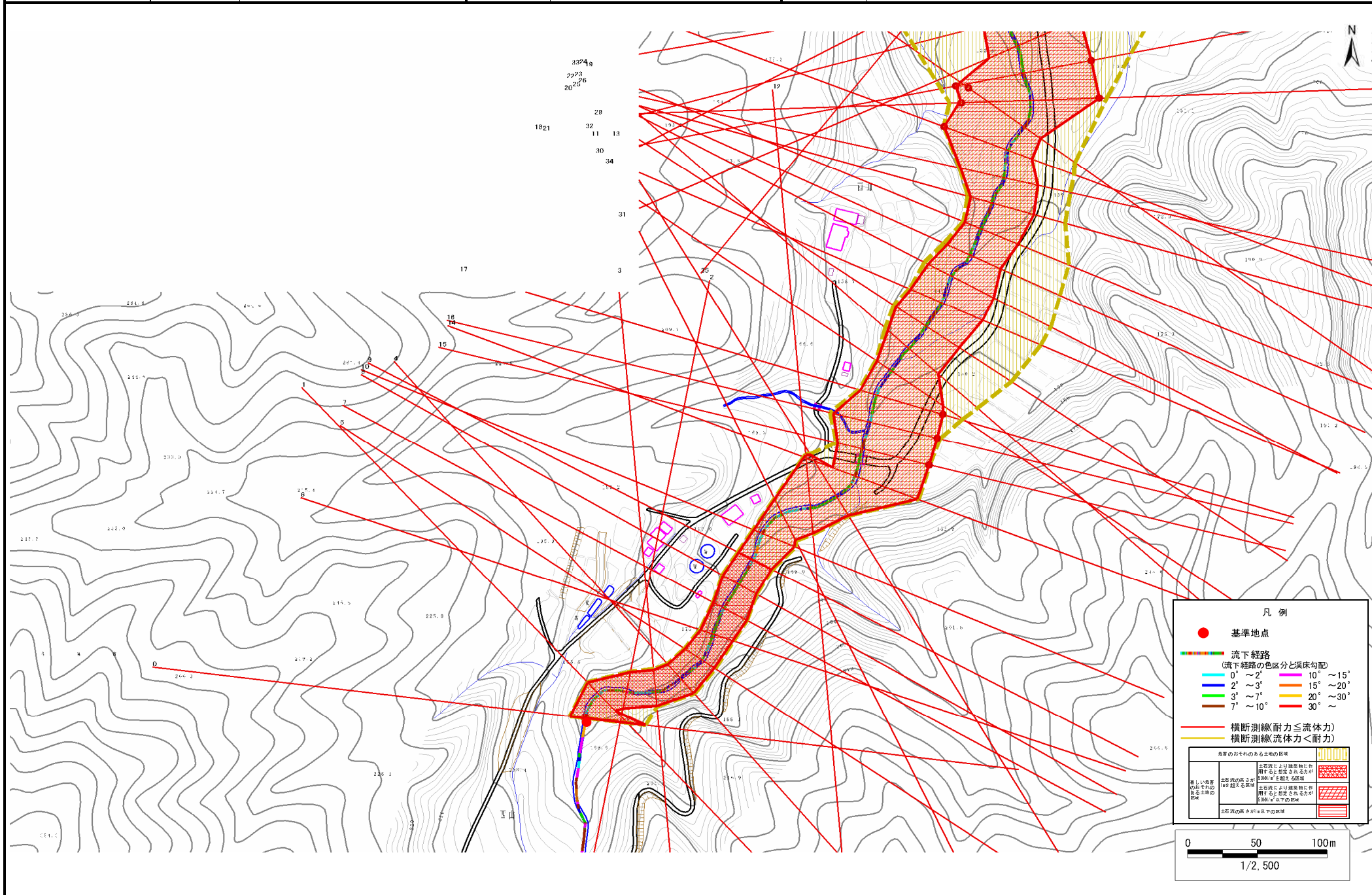
A168001

溪流名

大野の沢

所在地

大船渡市猪川町大野

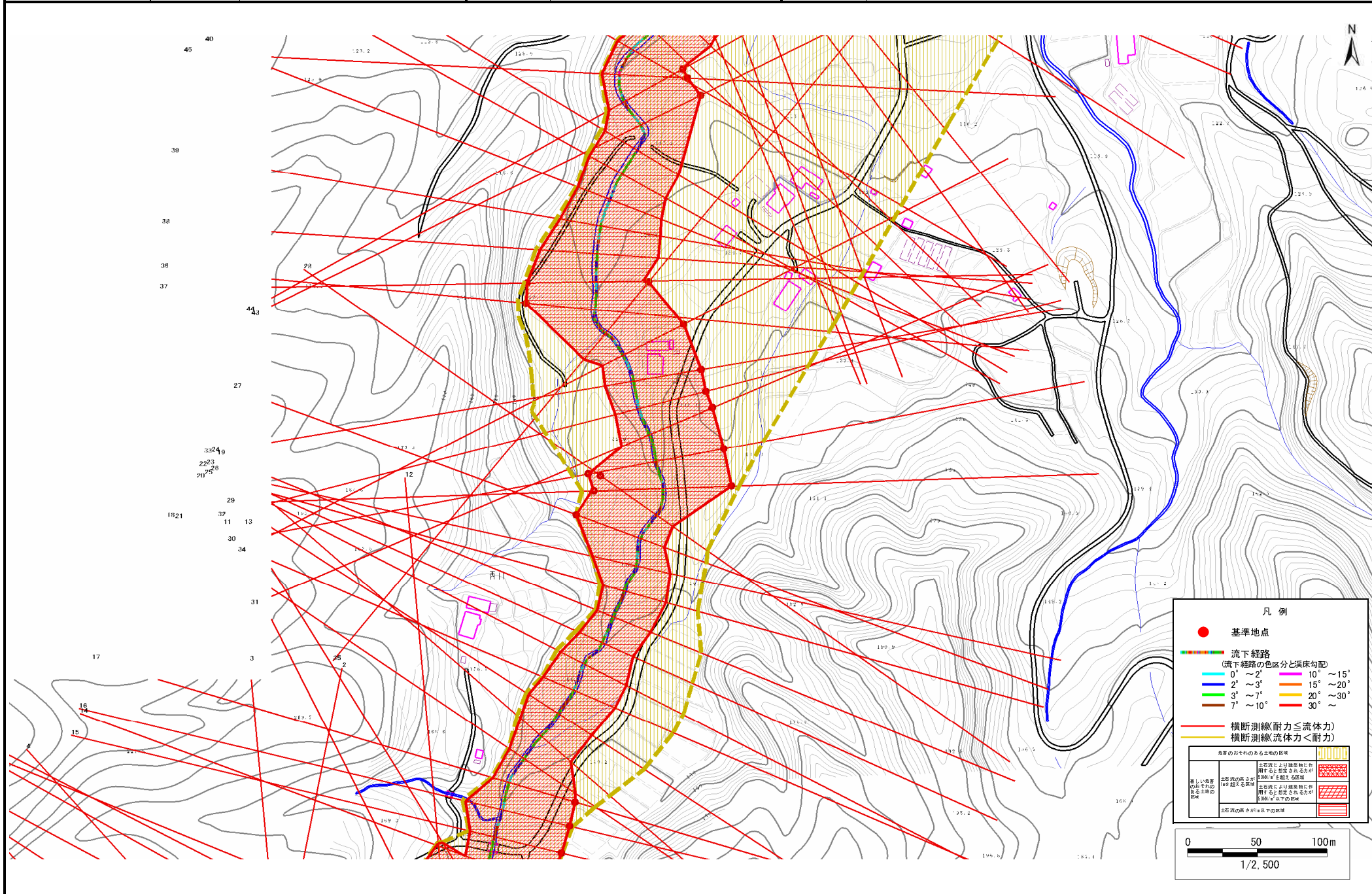


# 土石流区域調査

様式3-1 危害のおそれのある土地、著しい危害のおそれのある土地の設定図 (A3) (2/3)

調査年度 平成20年度

溪流の位置 溪流番号 A168001 溪流名 大野の沢 所在地 大船渡市猪川町大野



# 土石流区域調査

様式3-1 危害のおそれのある土地、著しい危害のおそれのある土地の設定図 (A3) (3/3)

調査年度

平成20年度

溪流の位置

溪流番号

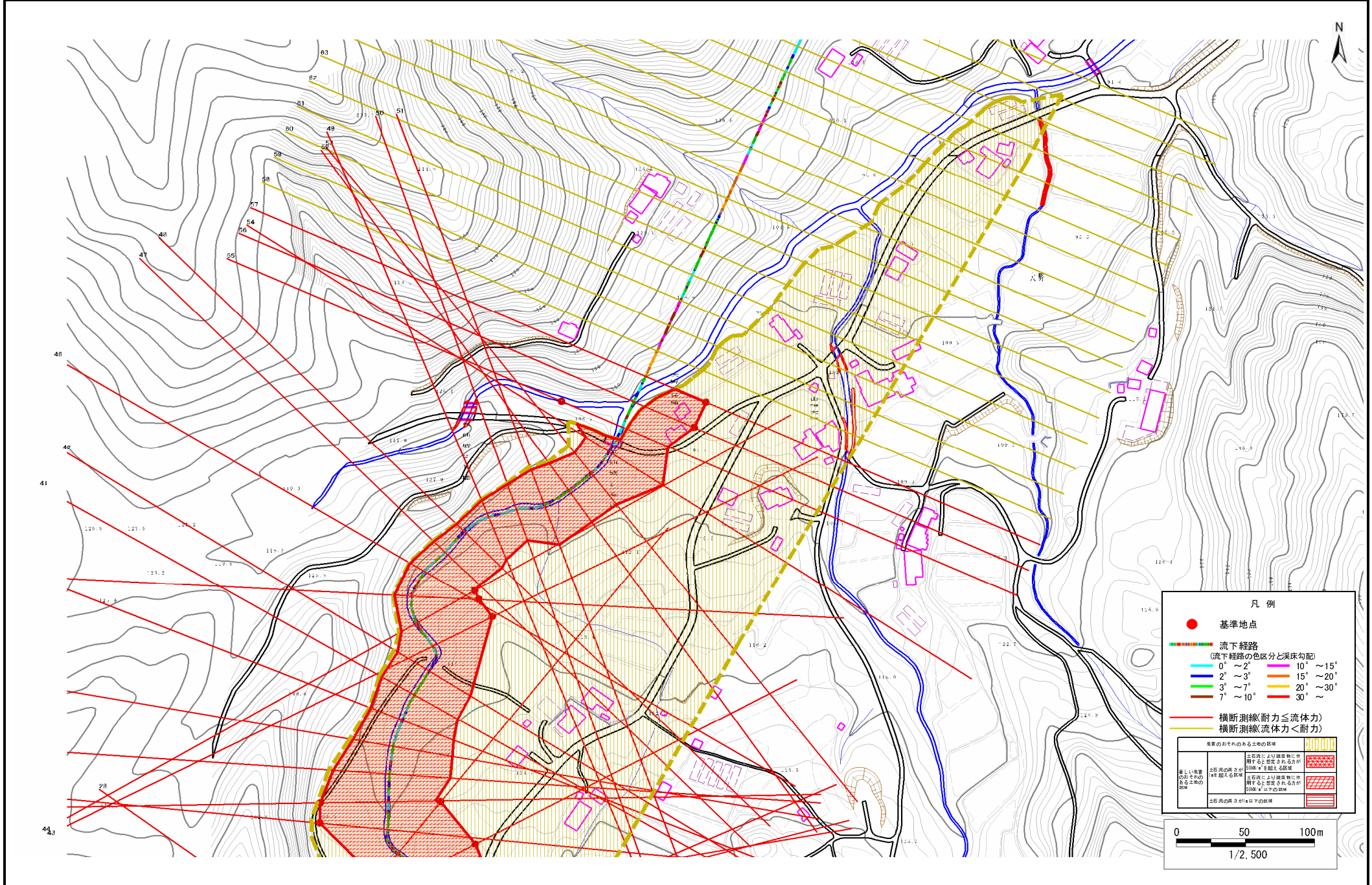
A168001

溪流名

大野の沢

所在地

大船渡市猪川町大野



# 土石流区域調書

様式3-2 建築物に作用すると想定される衝撃に関する事項

						調査年度	平成20年度
溪流の位置		溪流番号	A168001	溪流名	大野の沢	所在地	大船渡市猪川町大野
横断測線番号	土石流の高さh(m)	土石流の流体力Fd(kN/m <sup>2</sup> )	建築物の耐力P2(kN/m <sup>2</sup> )	横断測線番号	土石流の高さh(m)	土石流の流体力Fd(kN/m <sup>2</sup> )	建築物の耐力P2(kN/m <sup>2</sup> )
No.0	2.25	70.15	4.67	No.27	1.58	18.54	5.54
No.1	3.29	113.66	4.50	No.28	1.58	18.67	5.55
No.2	3.37	119.81	4.50	No.29	1.56	19.13	5.59
No.3	3.43	115.99	4.50	No.30	1.56	19.04	5.58
No.4	3.29	97.68	4.50	No.31	1.60	18.24	5.51
No.5	3.49	102.80	4.50	No.32	1.59	18.43	5.53
No.6	3.57	96.74	4.50	No.33	1.60	18.15	5.50
No.7	3.33	84.48	4.50	No.34	1.62	17.73	5.46
No.8	3.32	74.33	4.50	No.35	1.63	17.31	5.44
No.9	3.39	72.90	4.50	No.36	1.63	17.37	5.45
No.10	3.17	47.76	4.50	No.37	1.62	17.48	5.46
No.11	3.03	45.90	4.50	No.38	1.77	19.95	5.20
No.12	2.22	27.39	4.70	No.39	1.97	21.36	4.93
No.13	2.34	30.08	4.62	No.40	2.15	22.14	4.75
No.14	2.07	25.56	4.82	No.41	2.19	21.70	4.72
No.15	1.57	18.97	5.56	No.42	2.18	22.79	4.73
No.16	1.56	19.23	5.59	No.43	1.67	15.77	5.36
No.17	1.55	19.34	5.60	No.44	1.65	16.24	5.40
No.18	2.19	28.53	4.71	No.45	1.65	16.18	5.40
No.19	2.44	32.62	4.57	No.46	2.49	29.23	4.55
No.20	2.32	28.41	4.63	No.47	2.59	28.84	4.52
No.21	2.22	28.87	4.70	No.48	2.63	28.06	4.51
No.22	2.29	30.66	4.65	No.49	2.62	26.30	4.51
No.23	2.63	36.57	4.51	No.50	2.75	27.60	4.50
No.24	2.66	37.34	4.51	No.51	2.31	20.86	4.63
No.25	2.47	33.71	4.56	No.52	2.50	22.03	4.55
No.26	2.19	29.24	4.72	No.53	2.53	25.47	4.54

## 土石流区域調書

様式3-2 建築物に作用すると想定される衝撃に関する事項

調査年度

平成20年度

溪流の位置	溪流番号	A168001	溪流名	大野の沢	所在地	大船渡市猪川町大野	
横断測線番号	土石流の高さh(m)	土石流の流体力Fd(kN/m <sup>2</sup> )	建築物の耐力P2(kN/m <sup>2</sup> )	横断測線番号	土石流の高さh(m)	土石流の流体力Fd(kN/m <sup>2</sup> )	建築物の耐力P2(kN/m <sup>2</sup> )
No.54	2.15	19.31	4.75				
No.55	1.79	13.09	5.16				
No.56	1.87	11.53	5.05				
No.57	1.91	10.76	5.00				
No.58	0.00	0.00	0.00				
No.59	0.00	0.00	0.00				
No.60	0.00	0.00	0.00				
No.61	0.00	0.00	0.00				
No.62	0.00	0.00	0.00				
No.63	0.00	0.00	0.00				
No.64	0.00	0.00	0.00				
No.65	0.00	0.00	0.00				
No.66	0.00	0.00	0.00				
No.67	0.00	0.00	0.00				
No.68	0.00	0.00	0.00				
No.69	0.00	0.00	0.00				
No.70	0.00	0.00	0.00				
No.71	0.00	0.00	0.00				
No.72	0.00	0.00	0.00				
No.73	0.00	0.00	0.00				