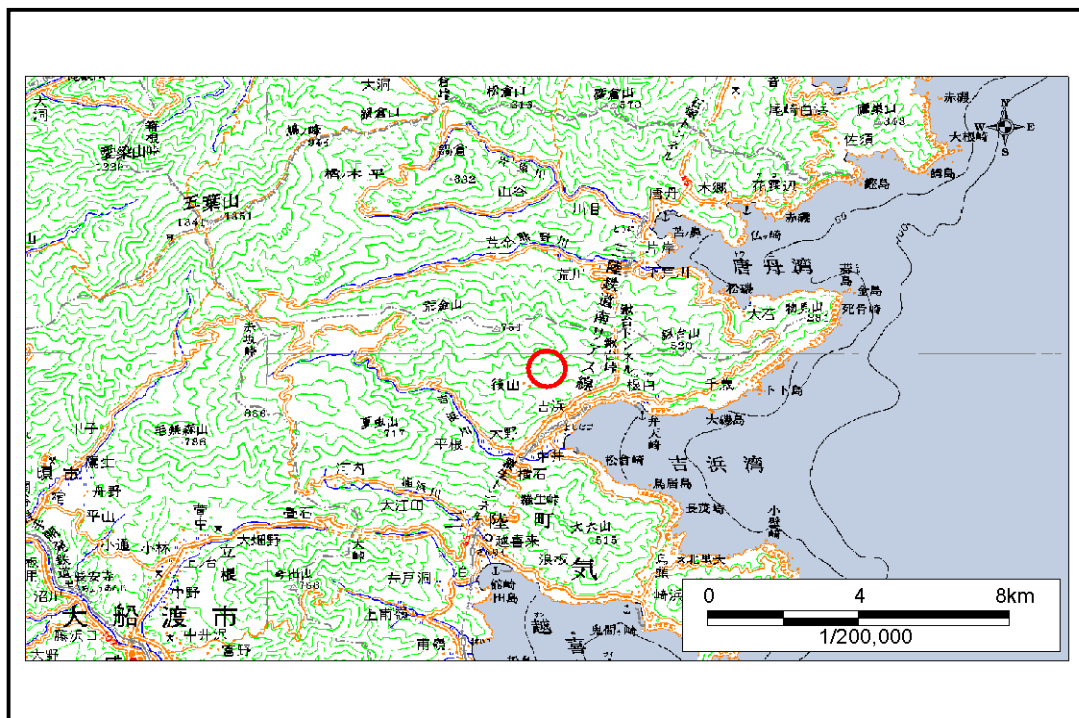


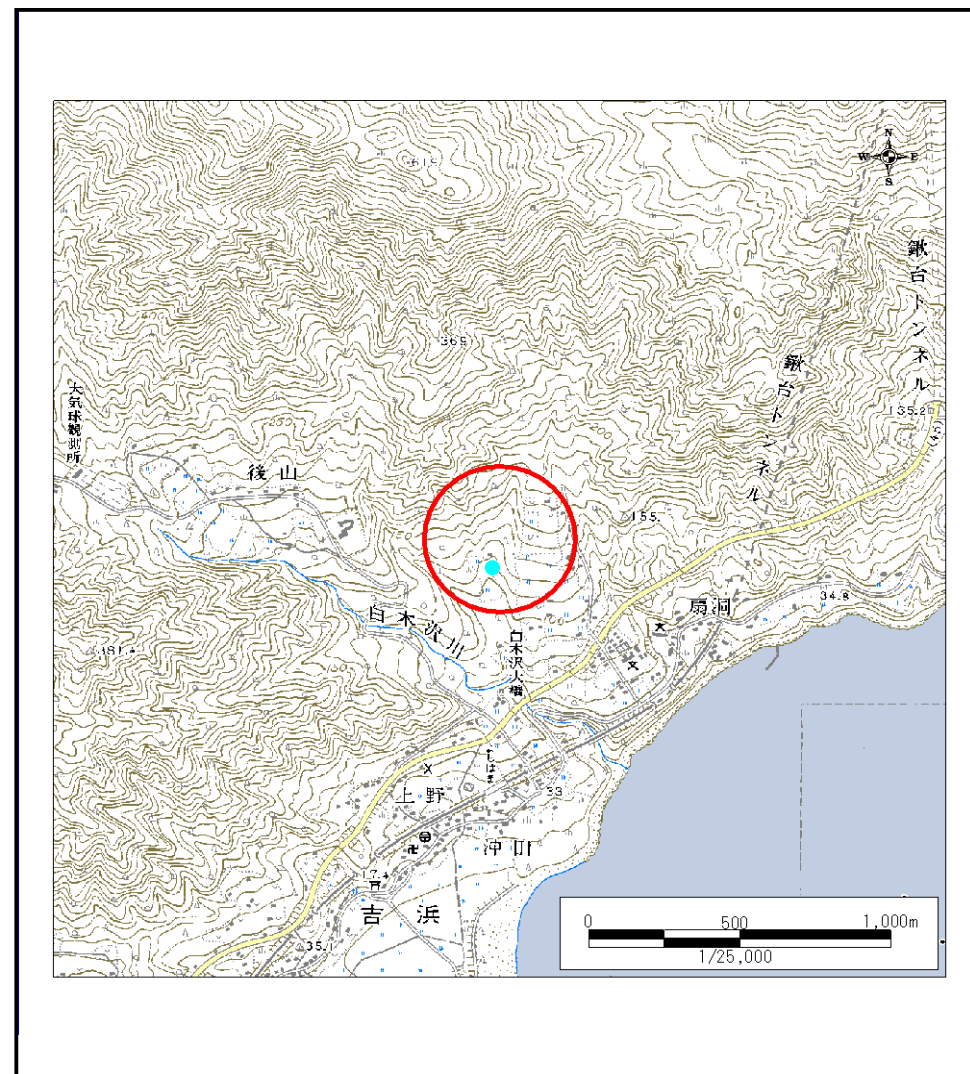
土砂災害防止に関する基礎調査(土石流)

表紙 位置,位置図

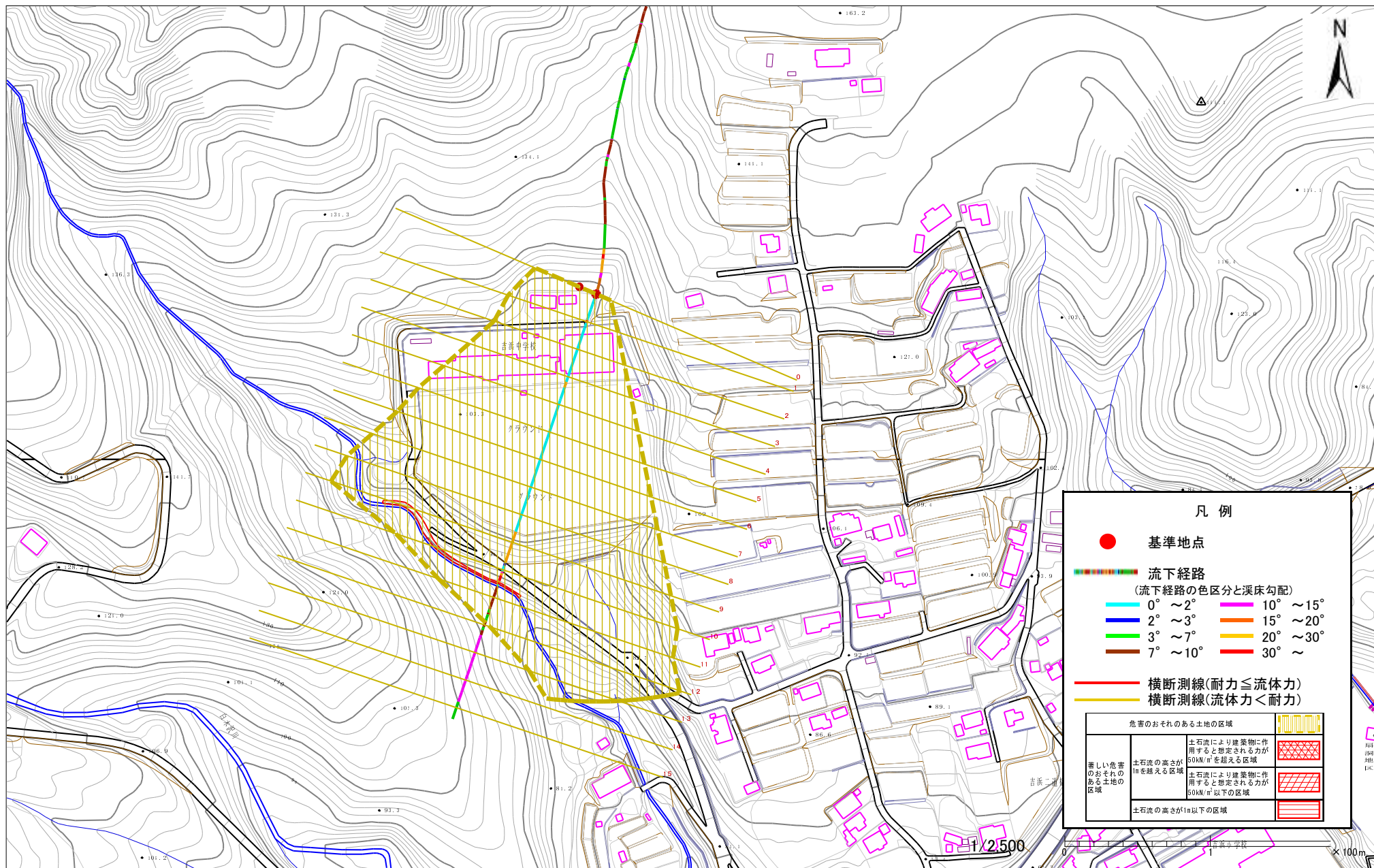
自然現象の種類	土石流
溪流番号	A159102
水系名	-
河川名	白木沢川
溪流名	扇洞の沢(5)
所在地	大船渡市三陸町扇洞
調査機関	大船渡地方振興局



位置図(S=1:200,000)



位置図(S=1:25,000)



様式3-1 危険のおそれのある土地等の設定図

土石流区域調書

様式3-2 建築物に作用すると想定される衝撃に関する事項

調査年度 平成15年度

溪流の位置	溪流番号	A159102	溪流名	扇洞の沢(5)	所在地	大船渡市三陸町扇洞
-------	------	---------	-----	---------	-----	-----------

横断測線番号	土石流の高さh(m)	土石流の流体力Fd(kN/m ²)	建築物の耐力P2(kN/m ²)	横断測線番号	土石流の高さh(m)	土石流の流体力Fd(kN/m ²)	建築物の耐力P2(kN/m ²)
No.0	0.576374521	11.5128031	12.19137463				
No.1	0.56965092	10.58927866	12.31878225				
No.2	0.569584107	10.57920262	12.32006363				
No.3	0.56440734	9.701274545	12.42028211				
No.4	0.562707133	9.759987468	12.4536049				
No.5	0.560800261	8.836577527	12.49122196				
No.6	0.559112169	7.754617428	12.52474022				
No.7	0.561472107	6.760906355	12.47793882				
No.8	0.567925258	5.901363221	12.35197597				
No.9	0.584545737	4.842240904	12.04053913				
No.10	0.569151563	5.107725179	12.32836657				
No.11	0.533023123	5.823596653	13.07012477				
No.12	0.578818946	4.938532432	12.14579888				
No.13	0.607785256	4.025193541	11.63405966				
No.14	0.716830389	2.36297435	10.08454916				
No.15	0.924680106	1.276179327	8.165294628				