

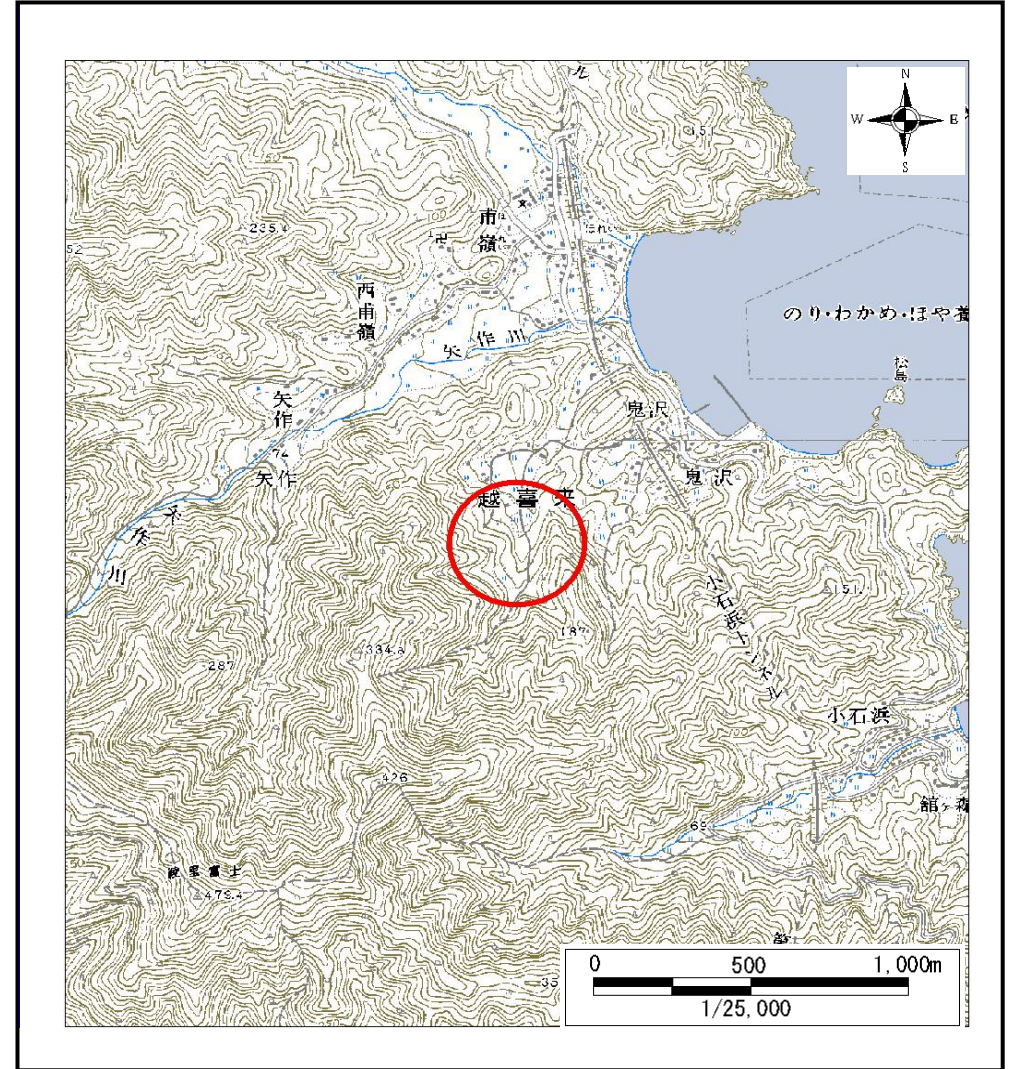
土砂災害防止に関する基礎調査(土石流)

表紙 位置,位置図

自然現象の種類	土石流
溪流番号	A159035
水系名	-
河川名	-
溪流名	甫嶺の沢
所在地	大船渡市三陸町越喜来字甫嶺
調査機関	大船渡地方振興局



概況図(S=1:200,000)



位置図(S=1:25,000)

土石流区域調書

様式3-1 危害のおそれのある土地、著しい危害のおそれのある土地の設定図(全体図)

調査年度

平成18年度

溪流の位置

溪流番号

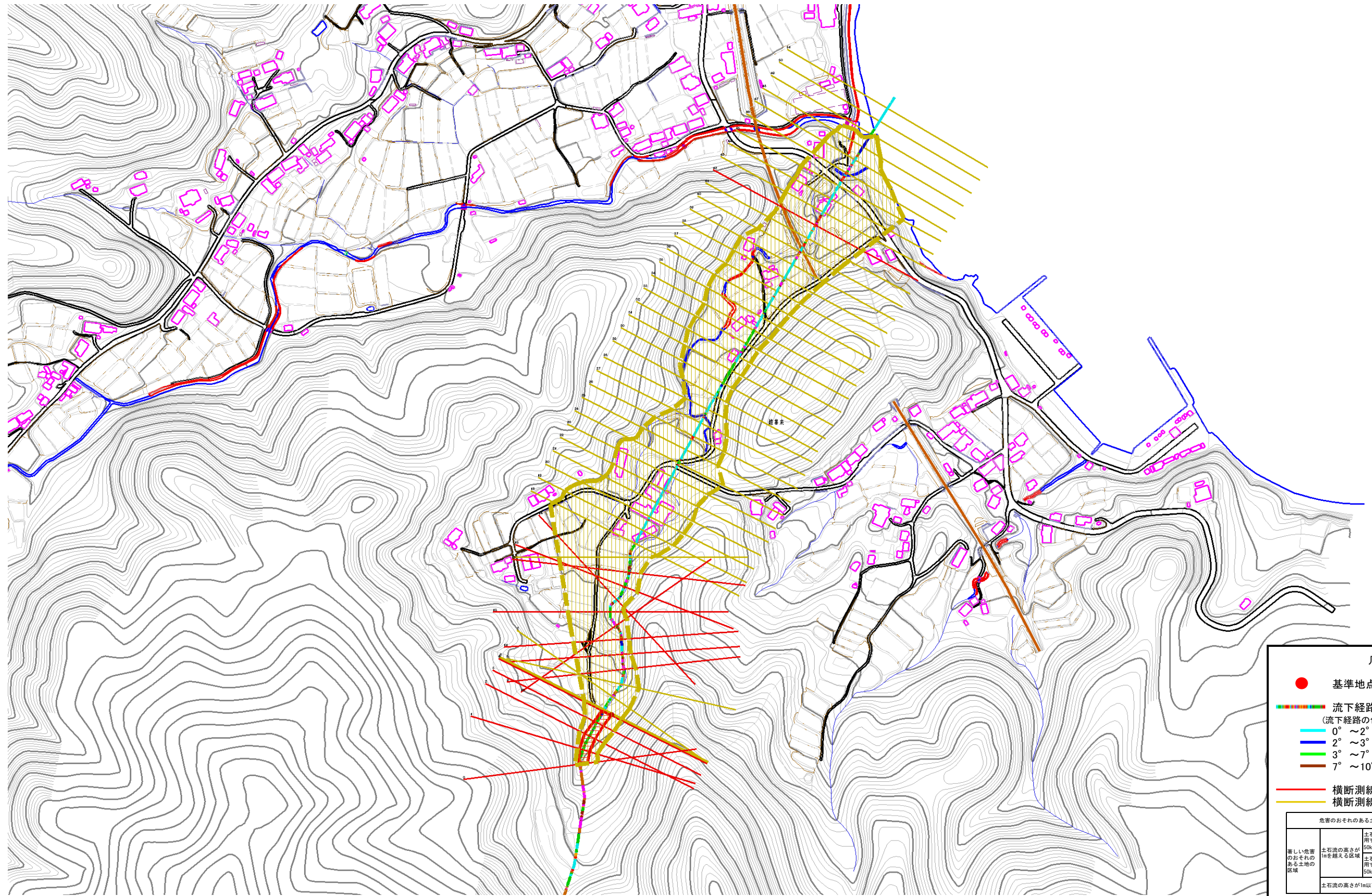
A159035

溪流名

甫嶺の沢

所在地

大船渡市三陸町越喜来字甫嶺

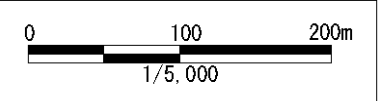


凡例

- 基準地点
- 流下経路
(流下経路の色区分と溪床勾配)

0° ~ 2°	10° ~ 15°
2° ~ 3°	15° ~ 20°
3° ~ 7°	20° ~ 30°
7° ~ 10°	30° ~
- 横断測線(耐力 ≤ 流体力)
- 横断測線(流体力 < 耐力)

危害のおそれのある土地の区域		凡例
著しい危害のおそれのある土地の区域	土石流により建築物に作用すると想定される力が50kN/m ² を超える区域	[Red cross-hatch pattern]
	土石流の高さが1mを超える区域	[Red diagonal lines]
	土石流により建築物に作用すると想定される力が50kN/m ² 以下の区域	[Red horizontal lines]
土石流の高さが1m以下の区域		[Red vertical lines]



土石流区域調書

様式3-1 危害のおそれのある土地、著しい危害のおそれのある土地の設定図

調査年度

平成18年度

溪流の位置

溪流番号

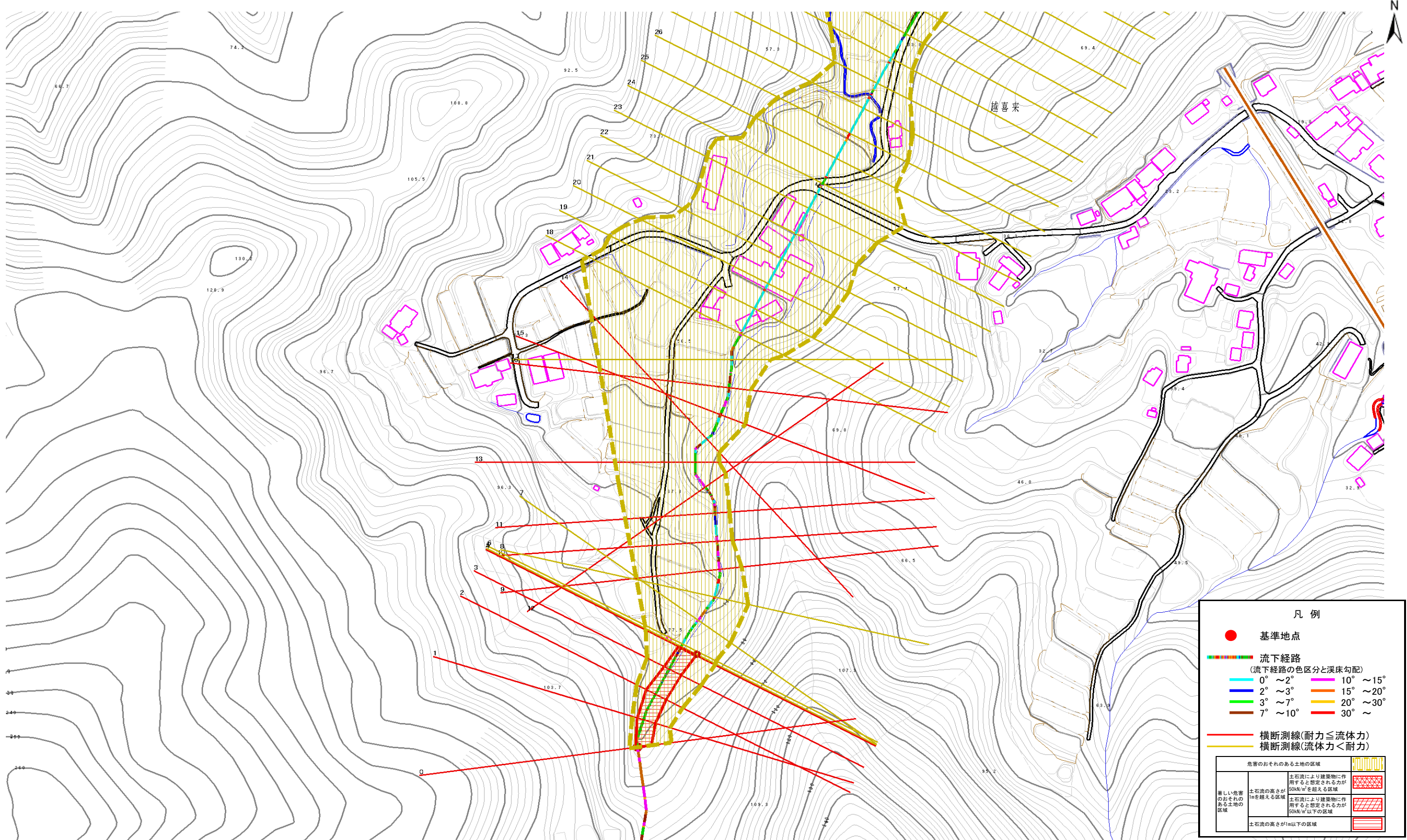
A159035

溪流名

甫嶺の沢

所在地

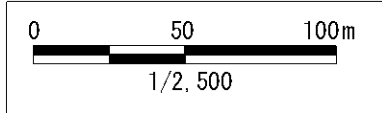
大船渡市三陸町越喜来字甫嶺



凡例

- 基準地点
- 流下経路
(流下経路の色区分と渓床勾配)
 - 0° ~ 2°
 - 2° ~ 3°
 - 3° ~ 7°
 - 7° ~ 10°
 - 10° ~ 15°
 - 15° ~ 20°
 - 20° ~ 30°
 - 30° ~
- 横断測線(耐力 ≤ 流体力)
- 横断測線(流体力 < 耐力)

危害のおそれのある土地の区域	土石流により建築物に作用すると想定される力が50kN/m ² を超える区域	
著しい危害のおそれのある土地の区域	土石流の高さが1mを超える区域	
	土石流により建築物に作用すると想定される力が50kN/m ² 以下の区域	
	土石流の高さが1m以下の区域	



土石流区域調書

様式3-1 危害のおそれのある土地、著しい危害のおそれのある土地の設定図

調査年度

平成18年度

溪流の位置

溪流番号

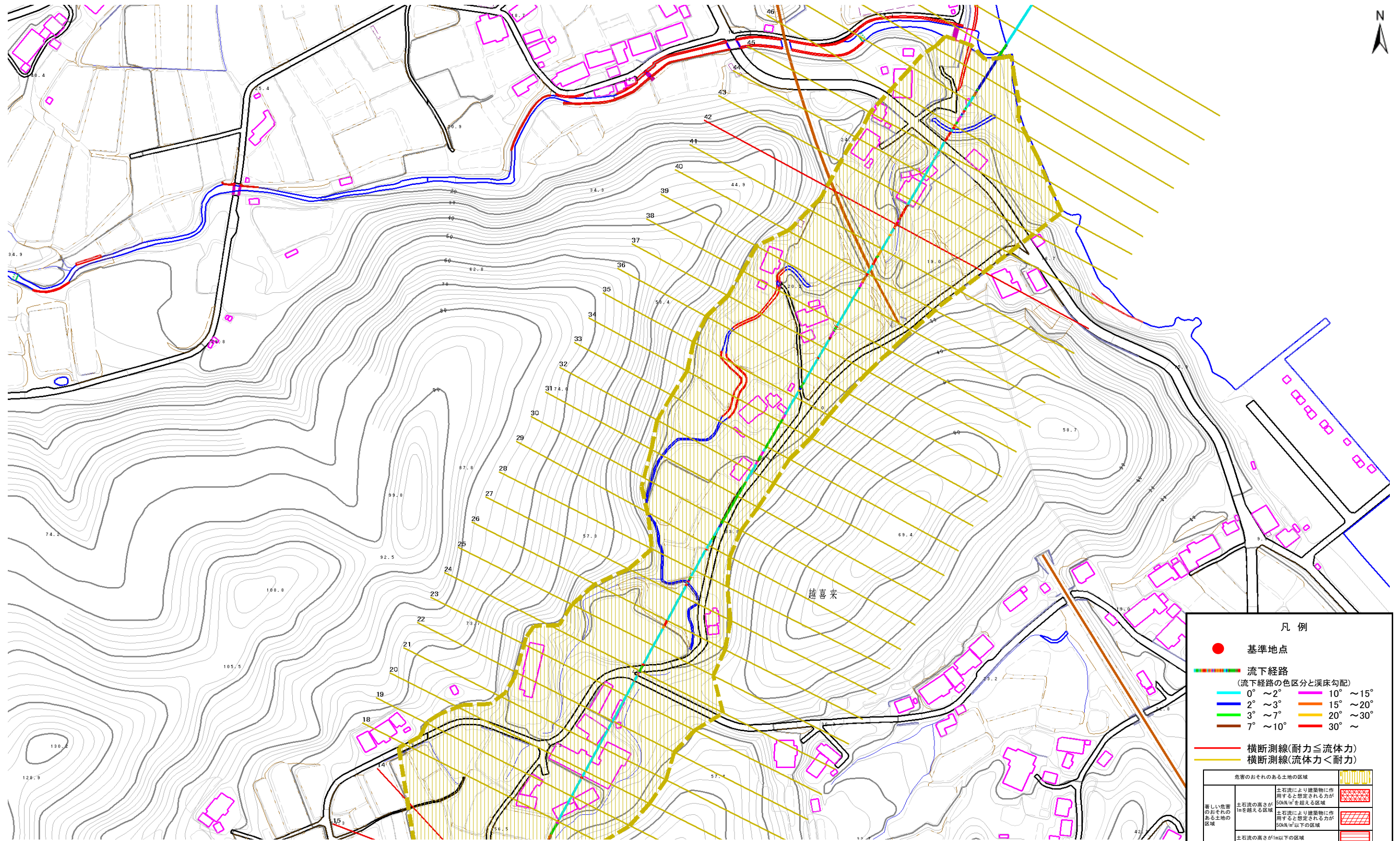
A159035

溪流名

甫嶺の沢

所在地

大船渡市三陸町越喜来字甫嶺

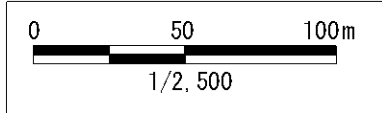


凡例

- 基準地点
- 流下経路
(流下経路の色区分と流床勾配)

0° ~ 2°	10° ~ 15°
2° ~ 3°	15° ~ 20°
3° ~ 7°	20° ~ 30°
7° ~ 10°	30° ~
- 横断測線(耐力 ≤ 流体力)
- 横断測線(流体力 < 耐力)

危害のおそれのある土地の区域	
著しい危害のおそれのある土地の区域	土石流により建築物に作用すると想定される力が50kN/m ² を超える区域
危害のおそれのある土地の区域	土石流の高さが1mを超える区域
	土石流により建築物に作用すると想定される力が50kN/m ² 以下の区域
	土石流の高さが1m以下の区域



土石流区域調査書

様式3-2 建築物に作用すると想定される衝撃に関する事項

調査年度	平成18年度
所在地	大船渡市三陸町越喜来字甫嶺

溪流の位置	溪流番号	A159035	溪流名	甫嶺の沢	所在地	大船渡市三陸町越喜来字甫嶺	
横断測線番号	土石流の高さh(m)	土石流の流体力Fd(kN/m ²)	建築物の耐力P2(kN/m ²)	横断測線番号	土石流の高さh(m)	土石流の流体力Fd(kN/m ²)	建築物の耐力P2(kN/m ²)
No.0	0.94	30.26	8.05	No.27	0.58	4.75	12.08
No.1	0.86	26.40	8.67	No.28	0.56	5.09	12.46
No.2	0.74	19.27	9.87	No.29	0.54	5.45	12.84
No.3	0.79	19.88	9.32	No.30	0.58	4.85	12.19
No.4	0.78	19.09	9.43	No.31	0.56	5.09	12.45
No.5	0.55	11.84	12.77	No.32	0.60	4.55	11.85
No.6	0.54	11.37	12.87	No.33	0.57	4.89	12.24
No.7	0.54	10.82	12.97	No.34	0.58	4.85	12.19
No.8	0.53	9.43	13.21	No.35	0.59	4.59	11.90
No.9	0.73	14.69	9.97	No.36	0.64	3.70	11.10
No.10	0.89	18.82	8.39	No.37	0.63	3.84	11.29
No.11	1.06	19.55	7.33	No.38	0.62	3.94	11.42
No.12	0.78	11.50	9.35	No.39	0.63	3.77	11.20
No.13	0.78	11.52	9.35	No.40	0.60	4.19	11.73
No.14	0.81	11.86	9.06	No.41	0.54	5.18	12.88
No.15	0.85	11.45	8.71	No.42	1.15	15.11	6.89
No.16	0.99	14.11	7.76	No.43	0.61	4.83	11.65
No.17	0.57	7.03	12.40	No.44	0.62	4.57	11.38
No.18	0.58	6.78	12.20	No.45	0.61	4.77	11.60
No.19	0.60	5.00	11.79	No.46	0.55	5.83	12.67
No.20	0.60	5.05	11.84	No.47	0.56	5.68	12.53
No.21	0.60	4.72	11.68	No.48	0.55	5.89	12.73
No.22	0.59	4.95	11.92	No.49	0.54	6.19	13.02
No.23	0.62	4.17	11.40	No.50	0.55	5.95	12.78
No.24	0.62	4.20	11.45	No.51	0.61	4.71	11.52
No.25	0.59	4.66	11.97				
No.26	0.56	5.05	12.41				