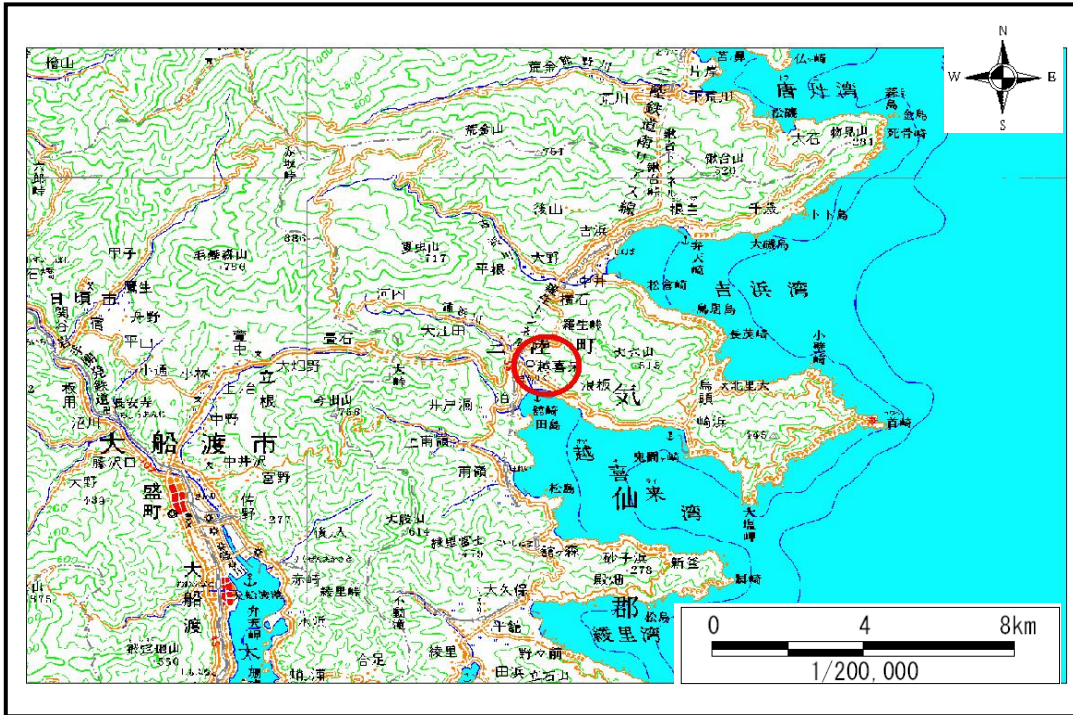


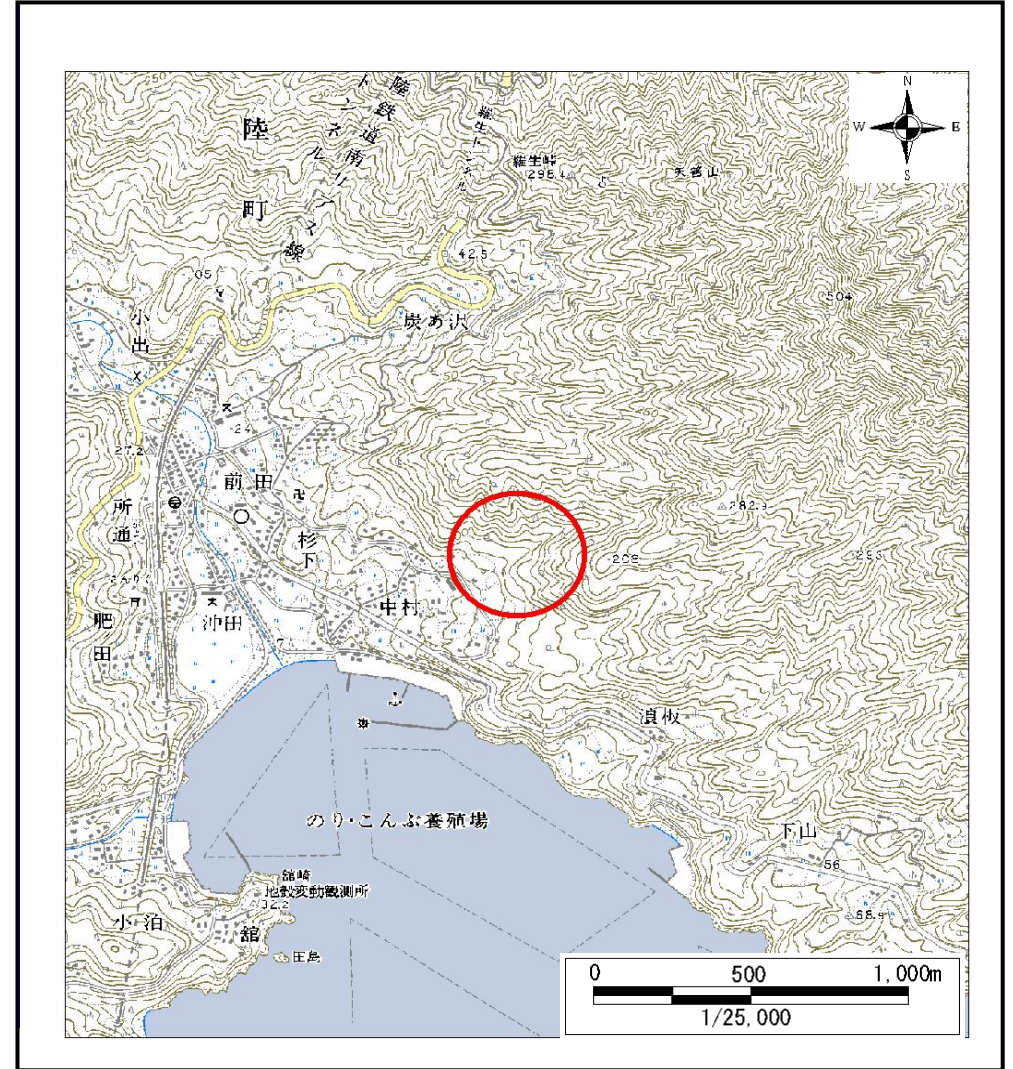
土砂災害防止に関する基礎調査(土石流)

表紙 位置,位置図

自然現象の種類	土石流
溪流番号	A159033
水系名	-
河川名	-
溪流名	中村の沢(2)
所在地	大船渡市三陸町越喜来字中村
調査機関	大船渡地方振興局



概況図(S=1:200,000)



位置図(S=1:25,000)

土石流区域調査

様式3-1 危害のおそれのある土地、著しい危害のおそれのある土地の設定図(全体図)

調査年度

平成18年度

溪流の位置

溪流番号

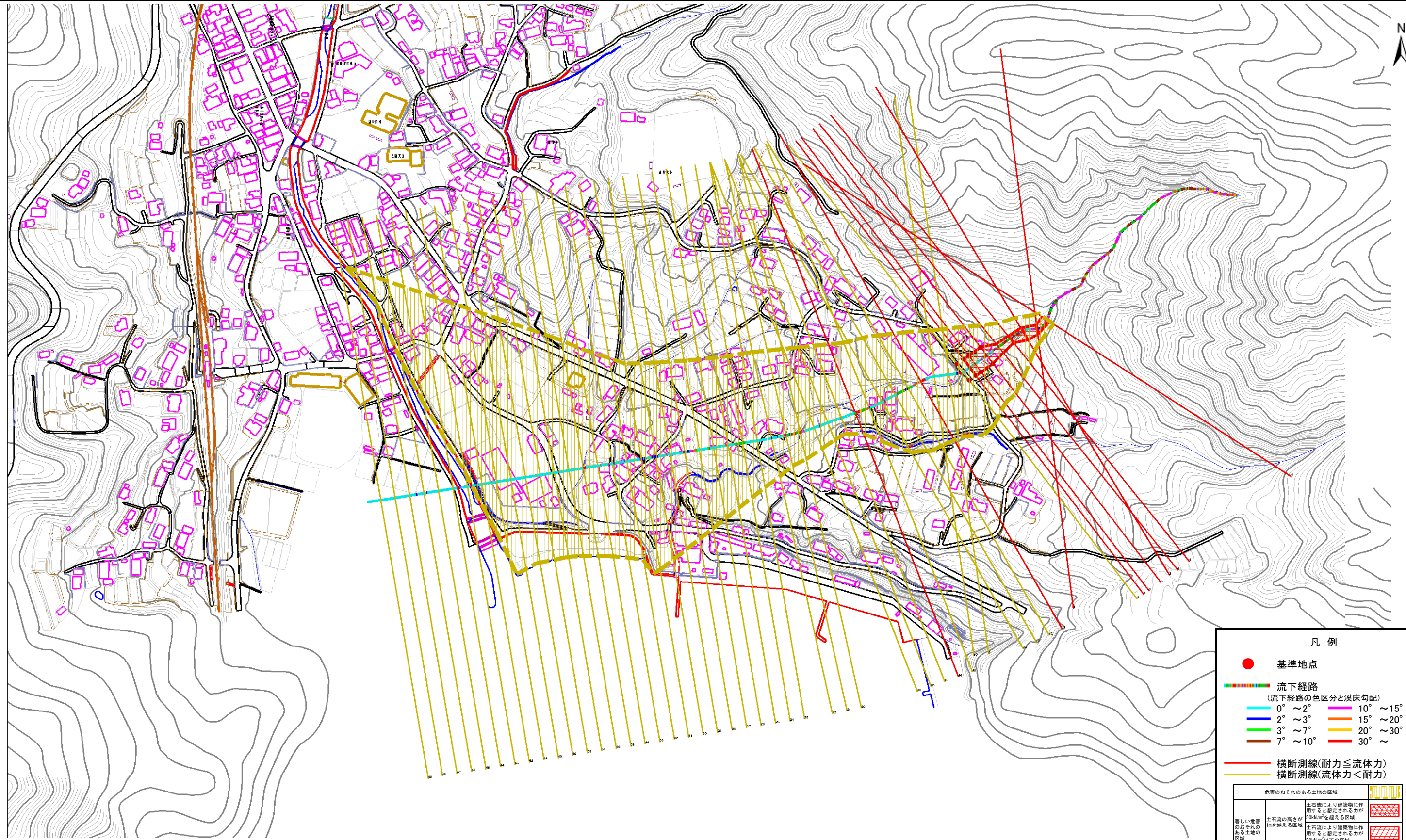
A159033

溪流名

中村の沢(2)

所在地

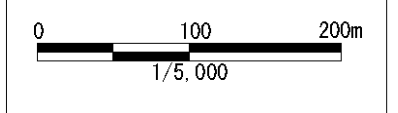
大船渡市三陸町越喜来字中村



凡例

- 基準地点
- 流下経路
(流下経路の色区分と溪床勾配)
 - 0° ~ 2°
 - 2° ~ 3°
 - 3° ~ 7°
 - 7° ~ 10°
 - 10° ~ 15°
 - 15° ~ 20°
 - 20° ~ 30°
 - 30° ~
- 横断測線(耐力 ≤ 流体力)
- 横断測線(流体力 < 耐力)

危害のおそれのある土地の区域	
著しい危害のおそれのある土地の区域	土石流により建築物に作用すると想定される力が50kN/m ² を超える区域
危害のおそれのある土地の区域	土石流により建築物に作用すると想定される力が50kN/m ² 以下の区域
	土石流の高さが1m以下の区域



土石流区域調書

様式3-1 危害のおそれのある土地、著しい危害のおそれのある土地の設定図

調査年度

平成18年度

溪流の位置

溪流番号

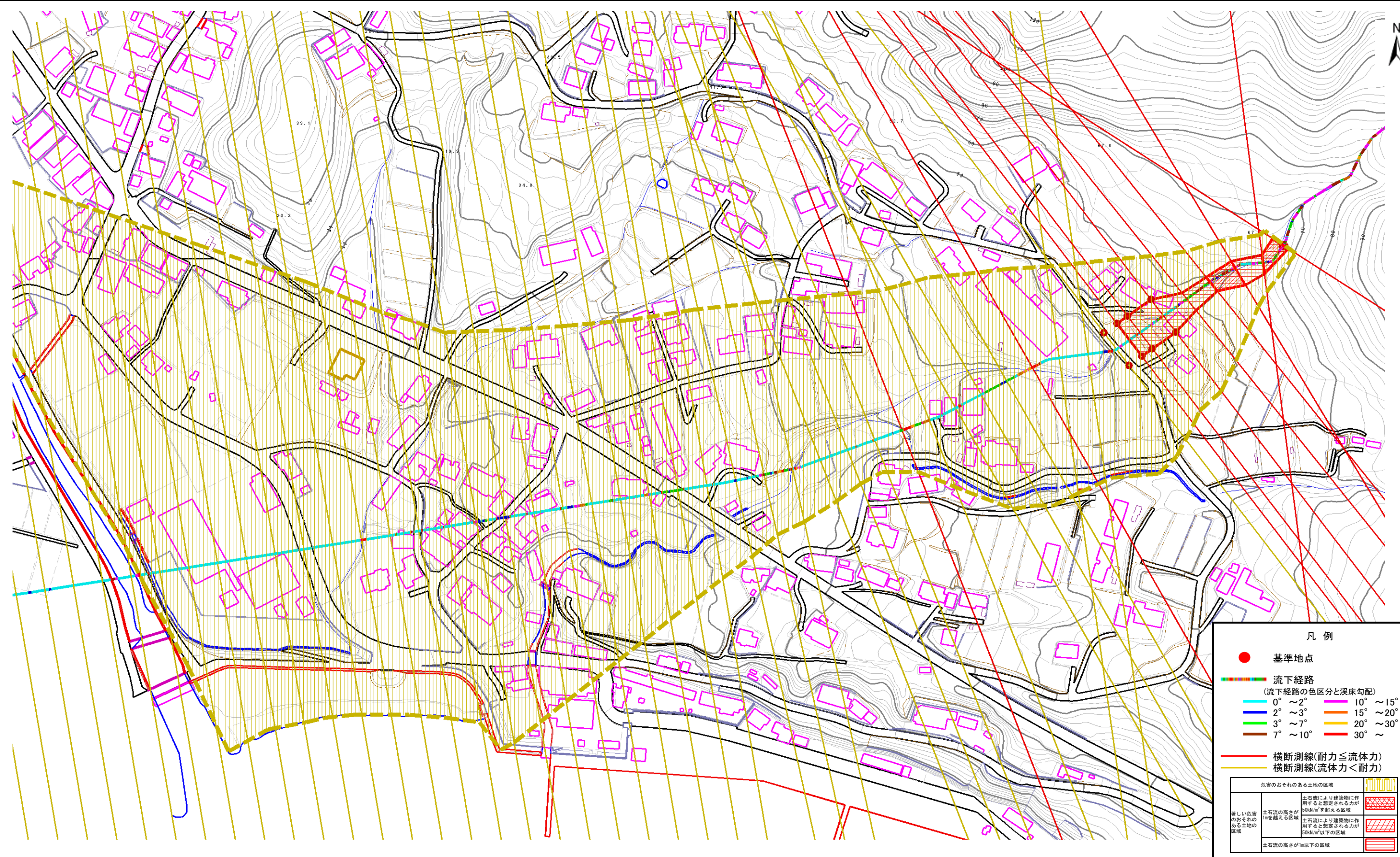
A159033

溪流名

中村の沢(2)

所在地

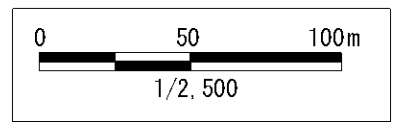
大船渡市三陸町越喜来字中村



凡例

- 基準地点
- 流下経路
(流下経路の色区分と溪床勾配)
 - 0° ~ 2°
 - 2° ~ 3°
 - 3° ~ 7°
 - 7° ~ 10°
 - 10° ~ 15°
 - 15° ~ 20°
 - 20° ~ 30°
 - 30° ~
- 横断測線(耐力 ≤ 流体力)
- 横断測線(流体力 < 耐力)

危害のおそれのある土地の区域		
著しい危害のおそれのある土地の区域	土石流により建築物に作用すると想定される力が50kN/m ² を超える区域	[Red hatched pattern]
	土石流により建築物に作用すると想定される力が50kN/m ² 以下の区域	[Yellow hatched pattern]
	土石流の高さが1m以下の区域	[White hatched pattern]



土石流区域調査

様式3-1 危害のおそれのある土地、著しい危害のおそれのある土地の設定図

調査年度

平成18年度

溪流の位置

溪流番号

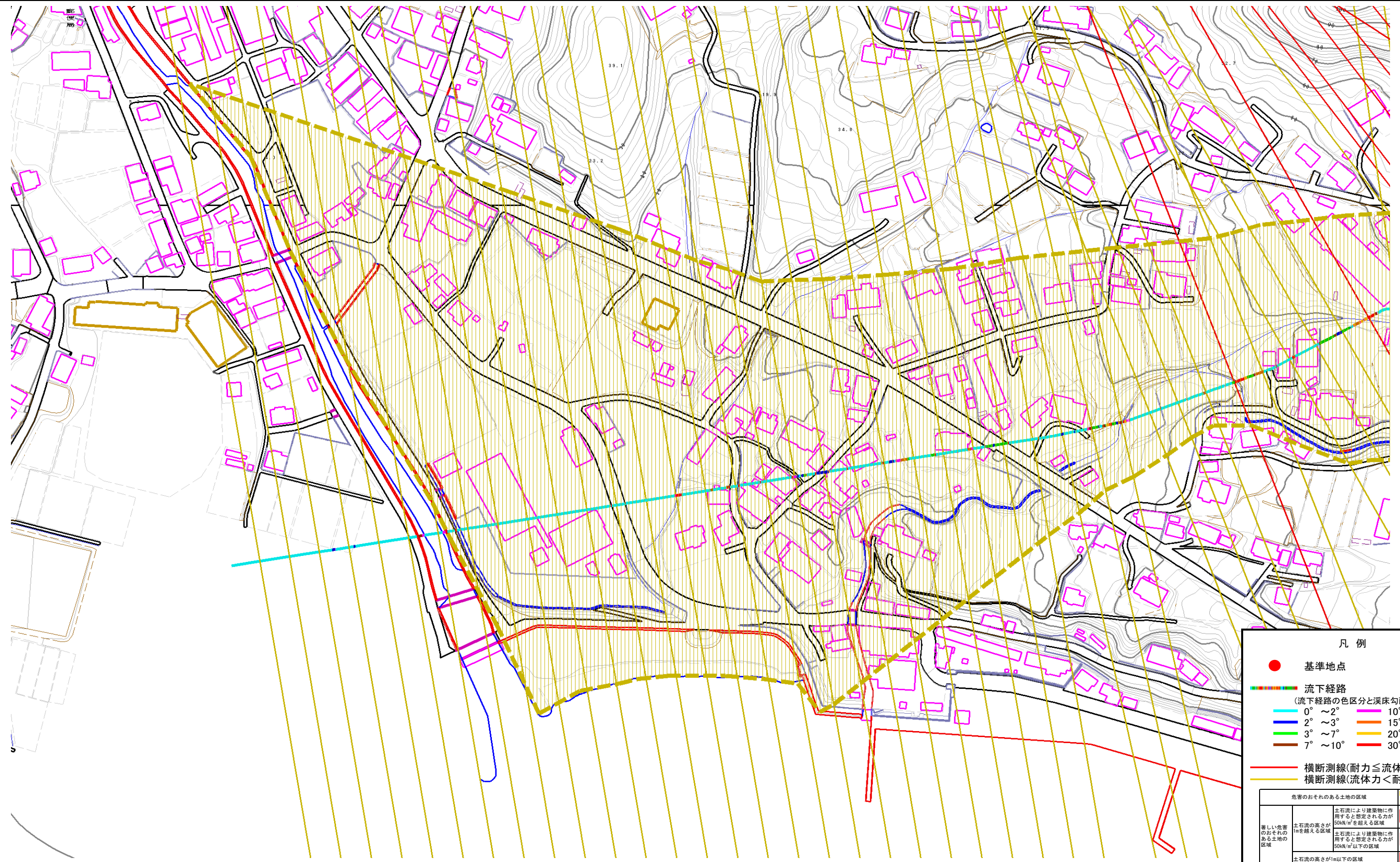
A159033

溪流名

中村の沢(2)

所在地

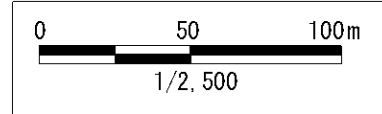
大船渡市三陸町越喜来字中村



凡例

- 基準地点
- 流下経路
(流下経路の色区分と渓床勾配)
 - 0° ~ 2° 10° ~ 15°
 - 2° ~ 3° 15° ~ 20°
 - 3° ~ 7° 20° ~ 30°
 - 7° ~ 10° 30° ~
- 横断測線(耐力 ≤ 流体力)
- 横断測線(流体力 < 耐力)

危害のおそれのある土地の区域		図例
著しい危害のおそれのある土地の区域	土石流の高さが1mを超える区域	斜線
	土石流により建築物に作用すると想定される力が50kN/m ² を超える区域	格子
	土石流により建築物に作用すると想定される力が50kN/m ² 以下の区域	点線
土石流の高さが1m以下の区域		空白



土石流区域調査

様式3-2 建築物に作用すると想定される衝撃に関する事項

調査年度 平成18年度

溪流の位置	溪流番号	A159033	溪流名	中村の沢(2)	所在地	大船渡市三陸町越喜来字中村	
横断測線番号	土石流の高さh(m)	土石流の流体力Fd(kN/m ²)	建築物の耐力P2(kN/m ²)	横断測線番号	土石流の高さh(m)	土石流の流体力Fd(kN/m ²)	建築物の耐力P2(kN/m ²)
No.0	1.11	30.90	7.08	No.27	0.74	5.16	9.86
No.1	1.08	29.43	7.22	No.28	0.72	5.41	10.06
No.2	0.86	21.23	8.62	No.29	0.73	5.22	9.91
No.3	1.14	30.58	6.95	No.30	0.77	4.77	9.54
No.4	0.96	22.76	7.89	No.31	0.70	5.63	10.24
No.5	0.66	11.18	10.88	No.32	0.69	5.83	10.39
No.6	0.66	10.93	10.89	No.33	0.66	6.50	10.89
No.7	0.66	10.94	10.89	No.34	0.70	5.72	10.31
No.8	0.65	10.10	10.91	No.35	0.66	6.43	10.84
No.9	0.65	10.31	11.01	No.36	0.67	6.31	10.75
No.10	0.65	8.73	10.90	No.37	0.70	5.71	10.30
No.11	1.18	20.08	6.77	No.38	0.73	5.19	9.89
No.12	0.69	8.14	10.41	No.39	0.76	4.79	9.56
No.13	0.68	8.31	10.50	No.40	0.78	4.44	9.36
No.14	0.69	8.23	10.45	No.41	0.81	3.98	9.10
No.15	0.69	7.77	10.37	No.42	0.81	3.94	9.08
No.16	0.89	16.47	8.42	No.43	0.91	2.82	8.25
No.17	0.64	9.25	11.10	No.44	0.97	2.45	7.88
No.18	0.65	9.06	11.00	No.45	0.00	0.00	0.00
No.19	0.67	8.53	10.72	No.46	0.00	0.00	0.00
No.20	0.64	9.16	11.06	No.47	0.00	0.00	0.00
No.21	0.70	7.80	10.32	No.48	0.00	0.00	0.00
No.22	0.69	8.08	10.48	No.49	0.00	0.00	0.00
No.23	0.70	7.33	10.26				
No.24	0.70	7.48	10.35				
No.25	0.69	7.56	10.39				
No.26	0.77	4.72	9.50				