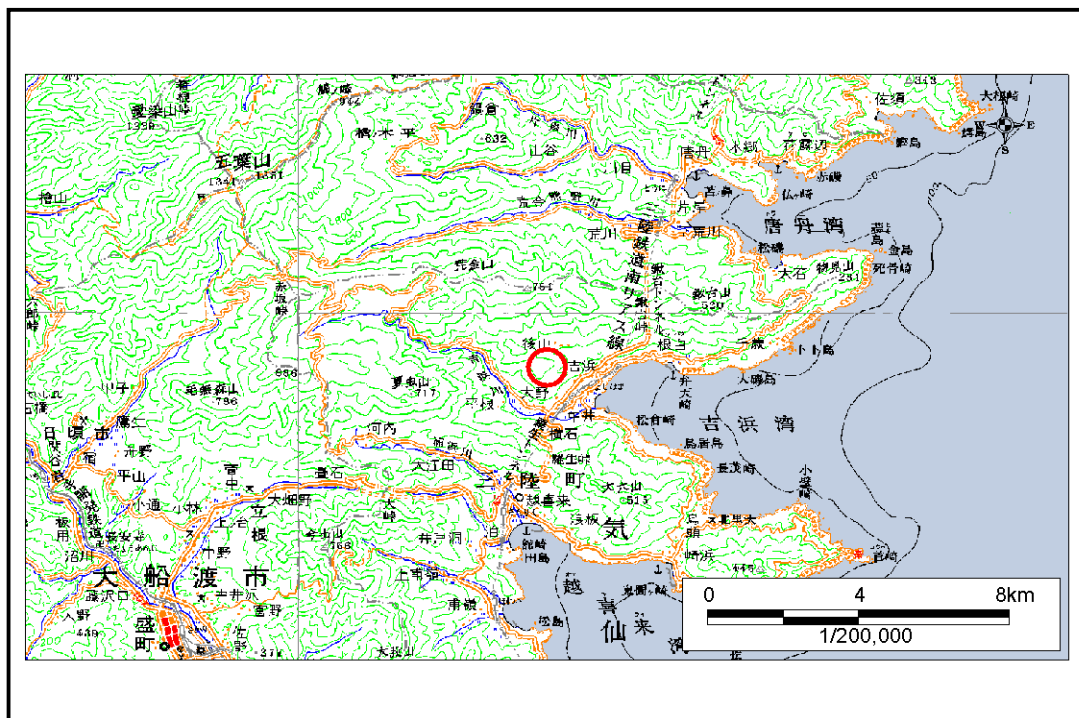


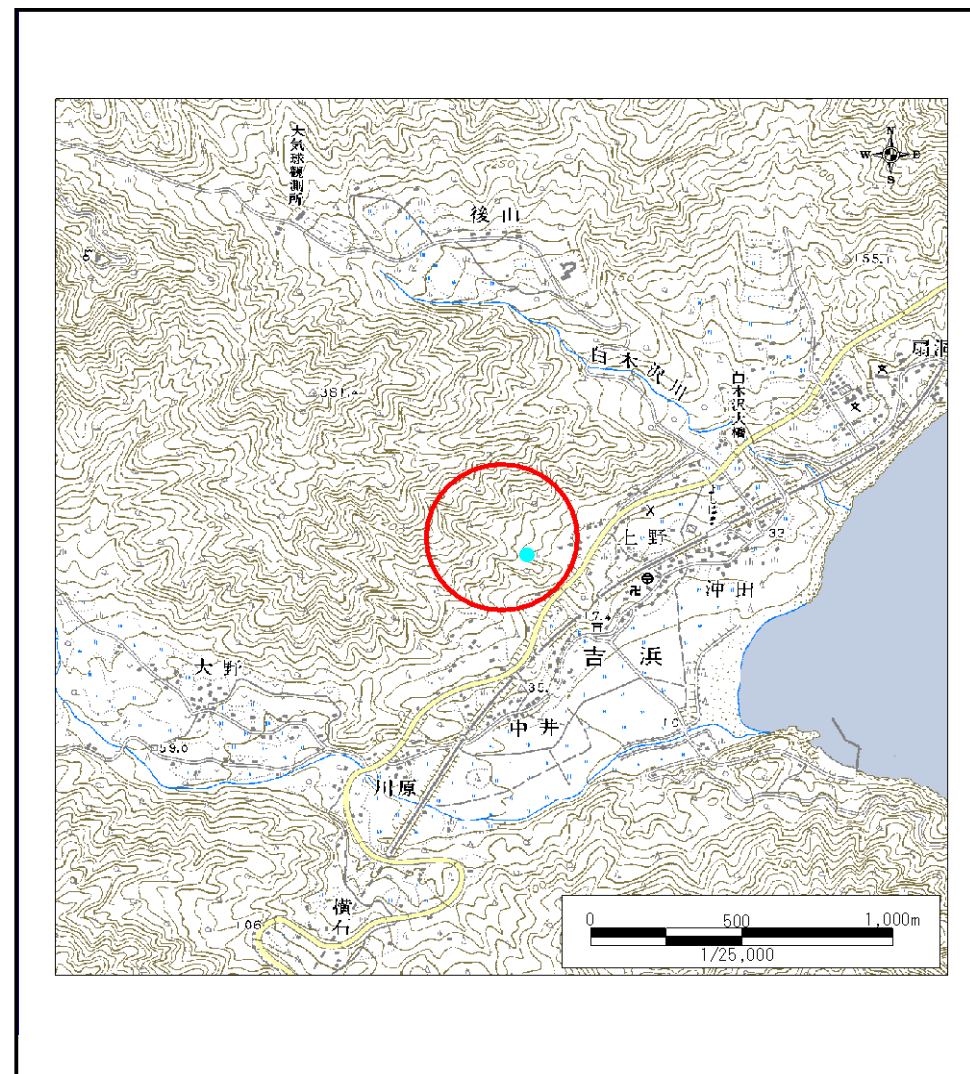
土砂災害防止に関する基礎調査(土石流)

表紙 位置,位置図

自然現象の種類	土石流
溪流番号	A159025
水系名	-
河川名	-
溪流名	上野の沢
所在地	大船渡市三陸町上野
調査機関	大船渡地方振興局



位置図(S=1:200,000)



位置図(S=1:25,000)

土石流区域調査書

様式3-2 建築物に作用すると想定される衝撃に関する事項

調査年度 平成15年度

溪流の位置	溪流番号	A159025	溪流名	上野の沢	所在地	大船渡市三陸町上野	
横断測線番号	土石流の高さh(m)	土石流の流体力Fd(kN/m ²)	建築物の耐力P2(kN/m ²)	横断測線番号	土石流の高さh(m)	土石流の流体力Fd(kN/m ²)	建築物の耐力P2(kN/m ²)
No.0	0.497086776	12.4795166	13.91631697				
No.1	0.425886697	9.573117195	16.01934283				
No.2	0.419950485	9.08318635	16.22716704				
No.3	0.404879756	7.728847927	16.78236024				
No.4	0.494067016	10.11311493	13.99309343				
No.5	0.421951028	7.865511974	16.15647089				
No.6	0.41709384	7.318730075	16.32930059				
No.7	0.411700221	6.595798911	16.52603025				
No.8	0.399753179	6.995934824	16.98082639				
No.9	0.409291216	6.183158281	16.61558425				
No.10	0.406347276	4.957700219	16.72647576				
No.11	0.392057987	5.325671275	17.28853762				
No.12	0.38575132	5.501234107	17.54993631				
No.13	0.377705179	5.738112896	17.89618166				
No.14	0.389059413	5.408080068	17.41175935				
No.15	0.736173975	14.05152555	9.858621944				
No.16	0.416743522	5.917355386	16.34192256				
No.17	0.412672557	6.03467925	16.49018218				
No.18	0.424581131	5.700907455	16.06454803				
No.19	0.414928831	5.969227688	16.40764955				
No.20	0.40613968	6.230379848	16.73435653				
No.21	0.424147309	5.712575286	16.07963113				
No.22	0.436638383	4.871104032	15.65742188				
No.23	0.434710401	4.914407471	15.72099388				