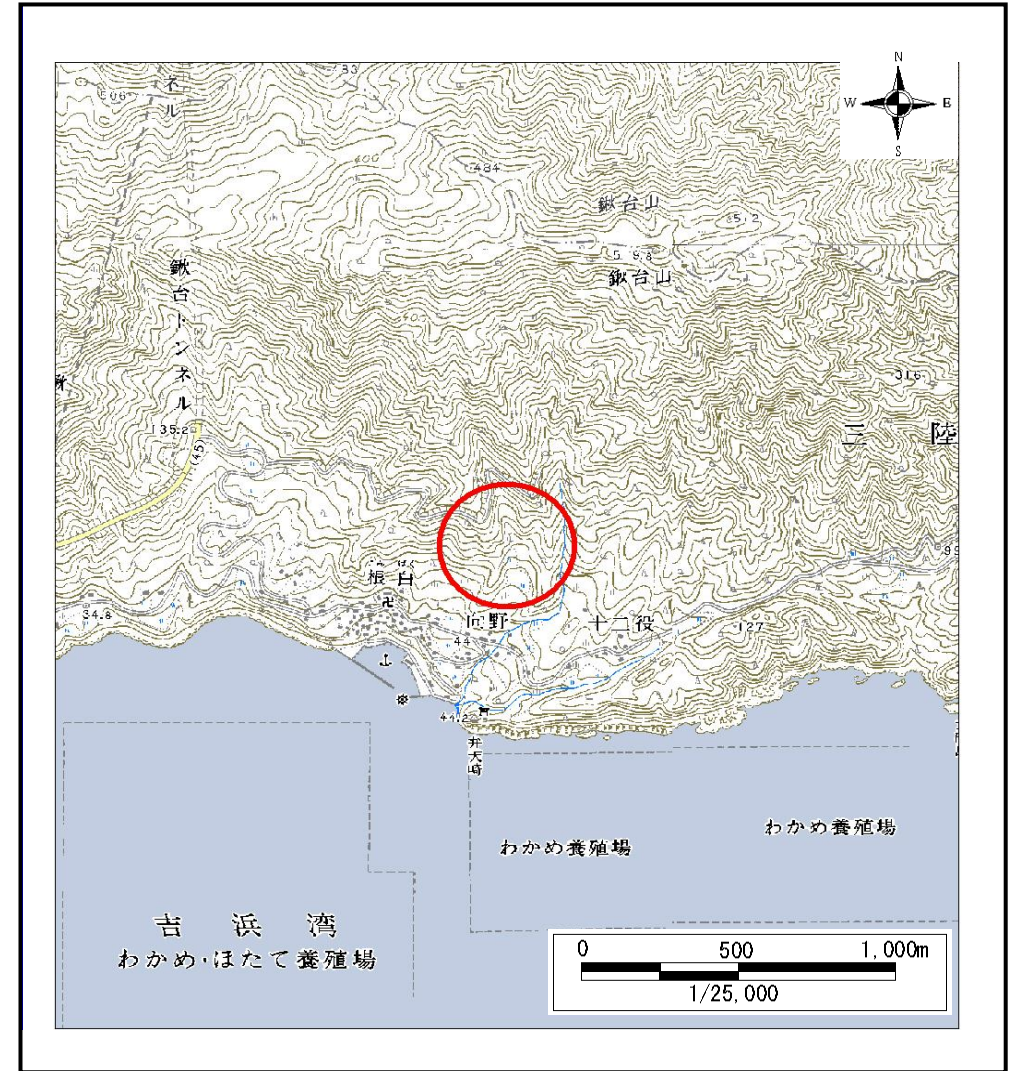
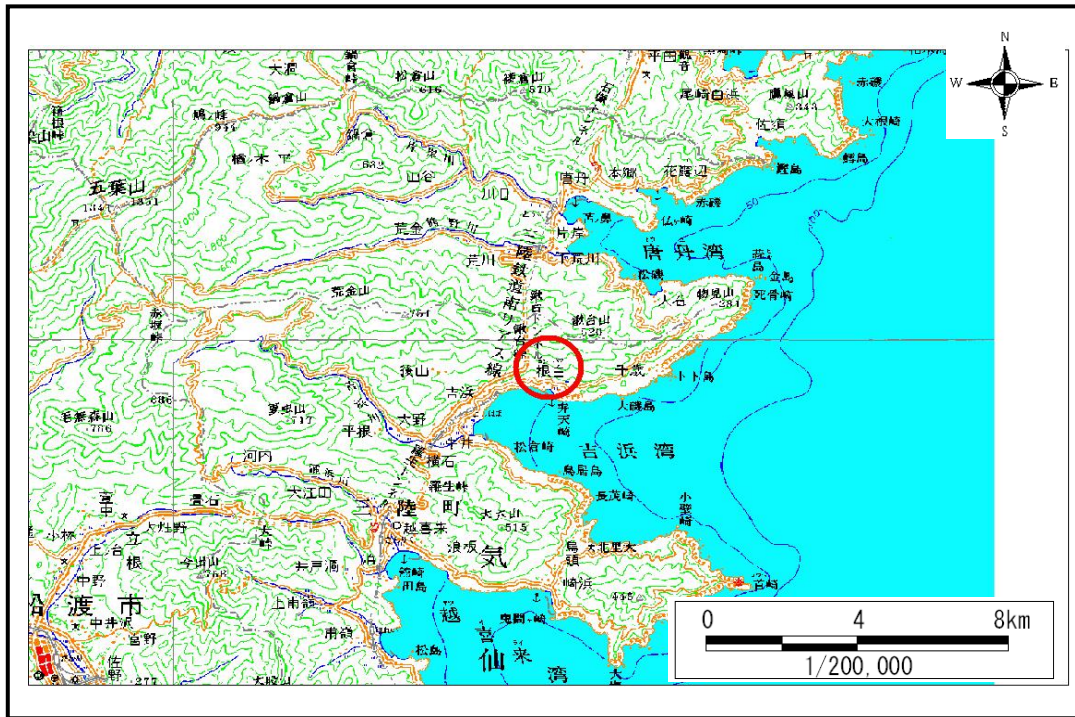


土砂災害防止に関する基礎調査(土石流)

表紙 位置,位置図

自然現象の種類	土石流
溪流番号	A159020
水系名	-
河川名	-
溪流名	向野の沢(2)
所在地	大船渡市三陸町吉浜字向野
調査機関	大船渡地方振興局



土石流区域調査

様式3-1 危害のおそれのある土地、著しい危害のおそれのある土地の設定図(全体図)

調査年度

平成18年度

溪流の位置

溪流番号

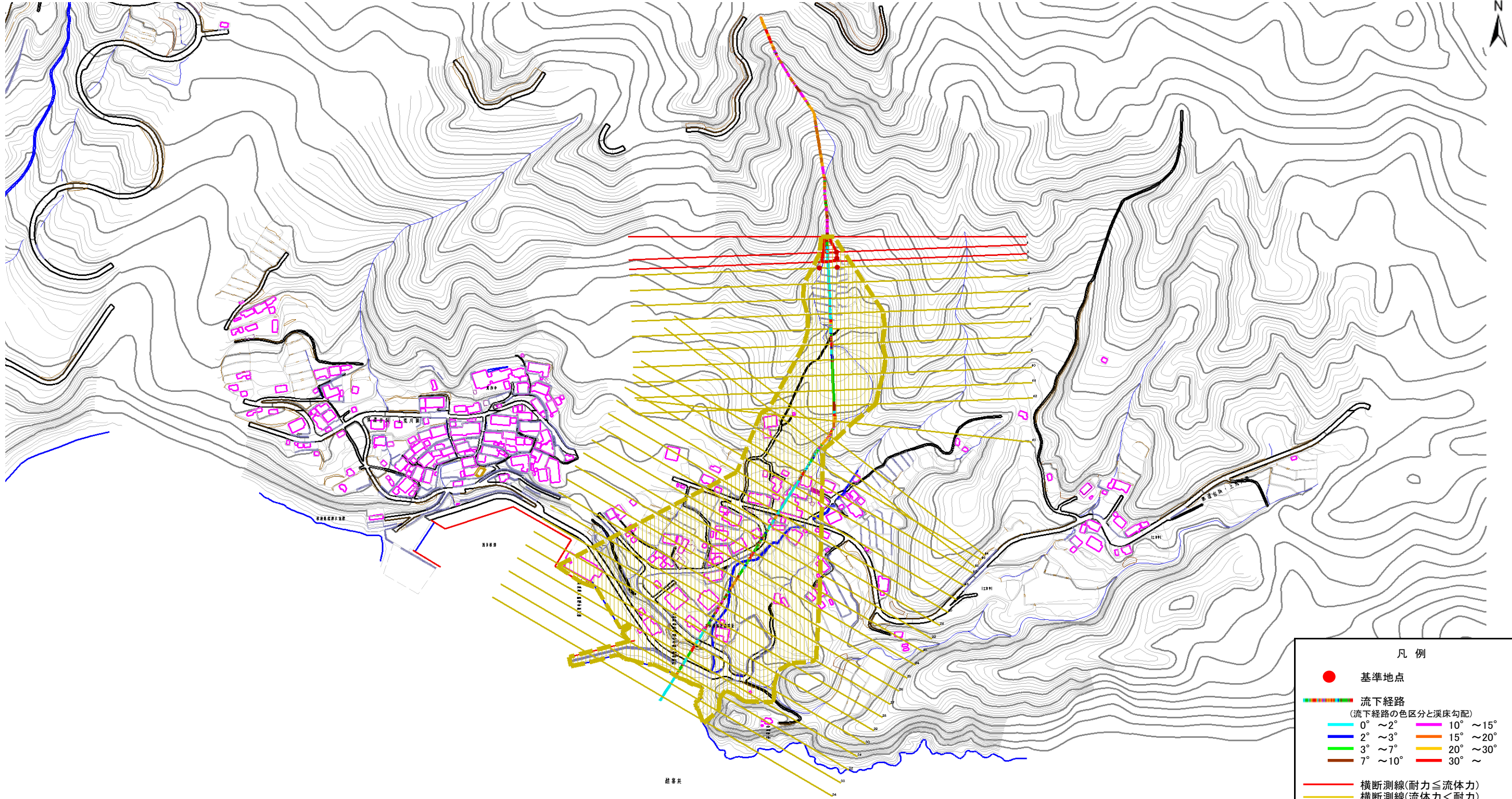
A159020

溪流名

向野の沢(2)

所在地

大船渡市三陸町吉浜字向野

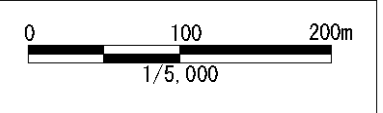


凡例

- 基準地点
- 流下経路
(流下経路の色区分と溪床勾配)

0° ~ 2°	10° ~ 15°
2° ~ 3°	15° ~ 20°
3° ~ 7°	20° ~ 30°
7° ~ 10°	30° ~
- 横断測線(耐力 ≤ 流体力)
- 横断測線(流体力 < 耐力)

危害のおそれのある土地の区域		図柄
著しい危害のおそれのある土地の区域	土石流の高さが1mを超える区域	斜線
	土石流により建築物に作用すると想定される力が50kN/m ² を超える区域	格子
	土石流により建築物に作用すると想定される力が50kN/m ² 以下の区域	点線
土石流の高さが1m以下の区域		空白



土石流区域調書

様式3-1 危害のおそれのある土地、著しい危害のおそれのある土地の設定図(全体図)

調査年度

平成18年度

溪流の位置

溪流番号

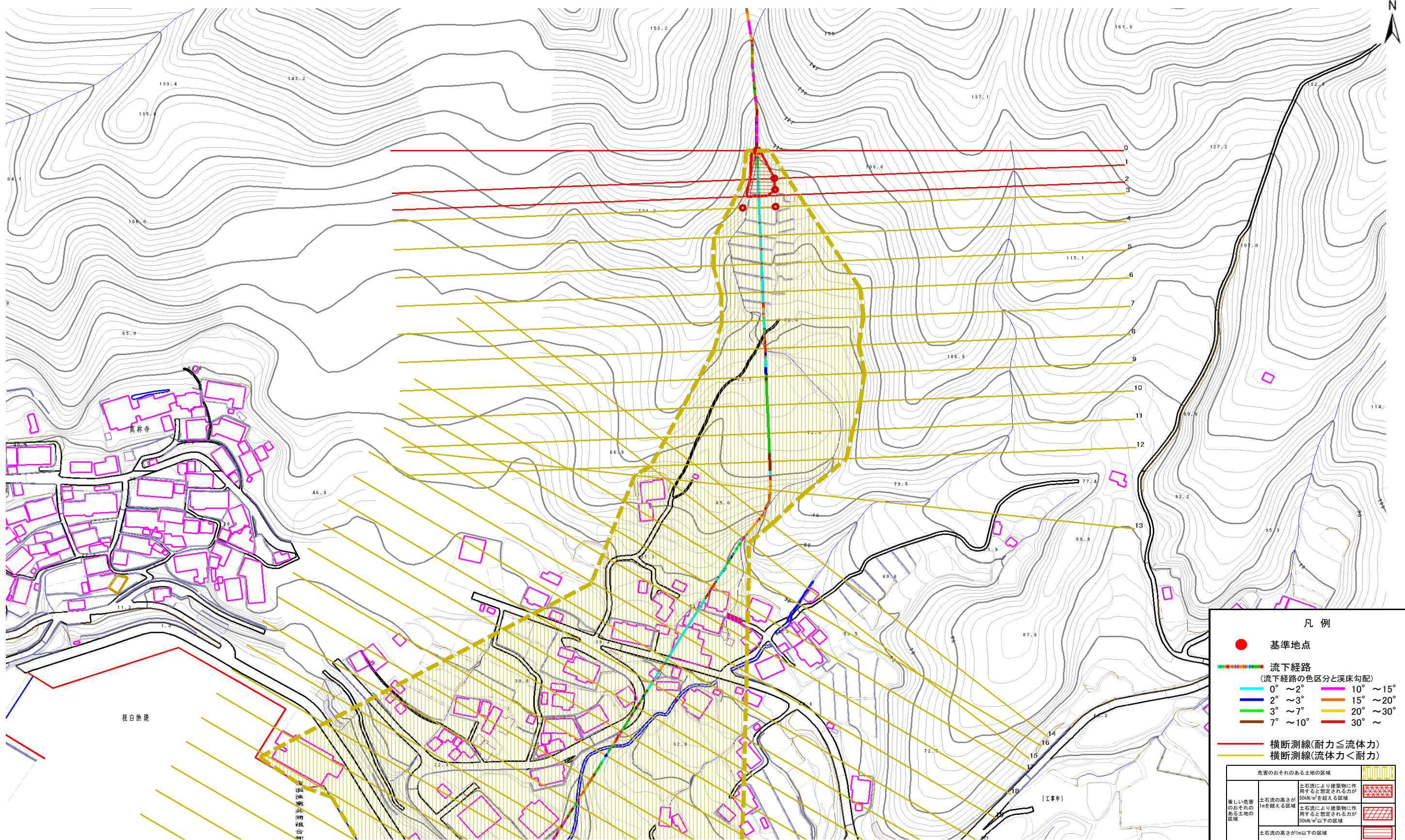
A159020

溪流名

向野の沢(2)

所在地

大船渡市三陸町吉浜字向野

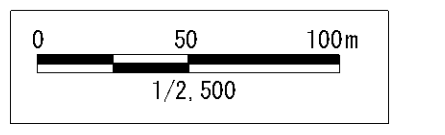


凡例

- 基準地点
- 流下経路
(流下経路の色区分と溪床勾配)

0° ~ 2°	10° ~ 15°
2° ~ 3°	15° ~ 20°
3° ~ 7°	20° ~ 30°
7° ~ 10°	30° ~
- 横断測線(耐力 ≤ 流体力)
- 横断測線(流体力 < 耐力)

危害のおそれのある土地の区域	
土石流の著しい危害のおそれのある土地の区域	土石流により建築物に作用すると想定される力が 50kN/m ² を超える区域
土石流の著しい危害のおそれのある土地の区域	土石流により建築物に作用すると想定される力が 50kN/m ² 以下の区域
土石流の著しい危害のおそれのある土地の区域	土石流の高さが 1m 以上の区域
土石流の著しい危害のおそれのある土地の区域	土石流の高さが 1m 以下の区域



土石流区域調書

様式3-1 危害のおそれのある土地、著しい危害のおそれのある土地の設定図(全体図)

調査年度

平成18年度

溪流の位置

溪流番号

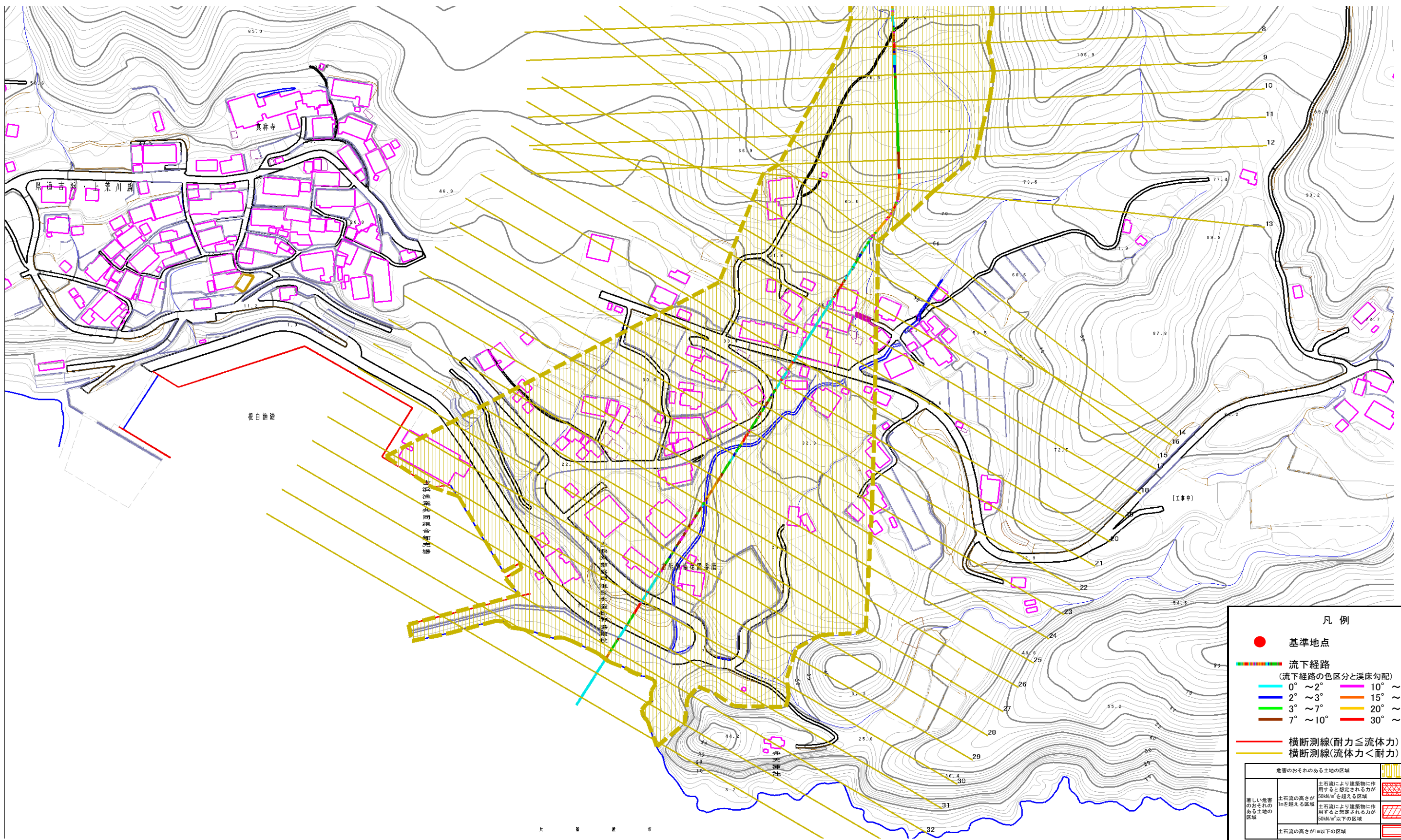
A159020

溪流名

向野の沢(2)

所在地

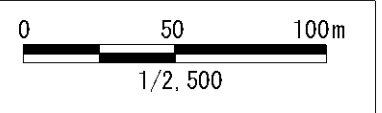
大船渡市三陸町吉浜字向野



凡例

- 基準地点
- 流下経路
(流下経路の色区分と溪床勾配)
- 0° ~ 2°
- 2° ~ 3°
- 3° ~ 7°
- 7° ~ 10°
- 10° ~ 15°
- 15° ~ 20°
- 20° ~ 30°
- 30° ~
- 横断測線(耐力 ≤ 流体力)
- 横断測線(流体力 < 耐力)

危険のおそれのある土地の区域	
著しい危害のおそれのある土地の区域	土石流の厚さが1mを超える区域
	土石流により建築物に作用すると想定される力が50kN/m ² を超える区域
	土石流により建築物に作用すると想定される力が50kN/m ² 以下の区域
	土石流の厚さが1m以下の区域



土石流区域調査

様式3-2 建築物に作用すると想定される衝撃に関する事項

調査年度 平成18年度

溪流の位置	溪流番号	A159020	溪流名	向野の沢(2)	所在地	大船渡市三陸町吉浜字向野	
横断測線番号	土石流の高さh(m)	土石流の流体力Fd(kN/m ²)	建築物の耐力P2(kN/m ²)	横断測線番号	土石流の高さh(m)	土石流の流体力Fd(kN/m ²)	建築物の耐力P2(kN/m ²)
No.0	1.02	56.89	7.54	No.27	0.31	4.47	21.41
No.1	0.46	18.49	15.05	No.28	0.31	4.38	21.22
No.2	0.52	20.47	13.46	No.29	0.32	3.93	20.93
No.3	0.37	11.85	18.18	No.30	0.30	4.40	22.07
No.4	0.32	8.58	21.18	No.31	0.30	4.48	22.26
No.5	0.29	7.38	22.57	No.32	0.30	4.55	22.42
No.6	0.27	5.71	24.76	No.33	0.30	4.56	22.44
No.7	0.26	5.09	25.64	No.34	0.32	3.96	21.00
No.8	0.25	4.55	26.42				
No.9	0.24	4.12	27.03				
No.10	0.24	3.49	27.84				
No.11	0.23	3.00	28.35				
No.12	0.23	3.01	28.38				
No.13	0.22	3.23	29.38				
No.14	0.49	10.47	14.00				
No.15	0.49	11.40	14.15				
No.16	0.29	5.32	22.57				
No.17	0.30	5.11	22.14				
No.18	0.30	5.15	22.21				
No.19	0.30	5.10	22.11				
No.20	0.30	5.07	22.04				
No.21	0.29	5.38	22.67				
No.22	0.29	5.33	22.58				
No.23	0.30	5.02	21.95				
No.24	0.30	4.99	21.89				
No.25	0.32	4.16	21.15				
No.26	0.45	8.26	15.25				