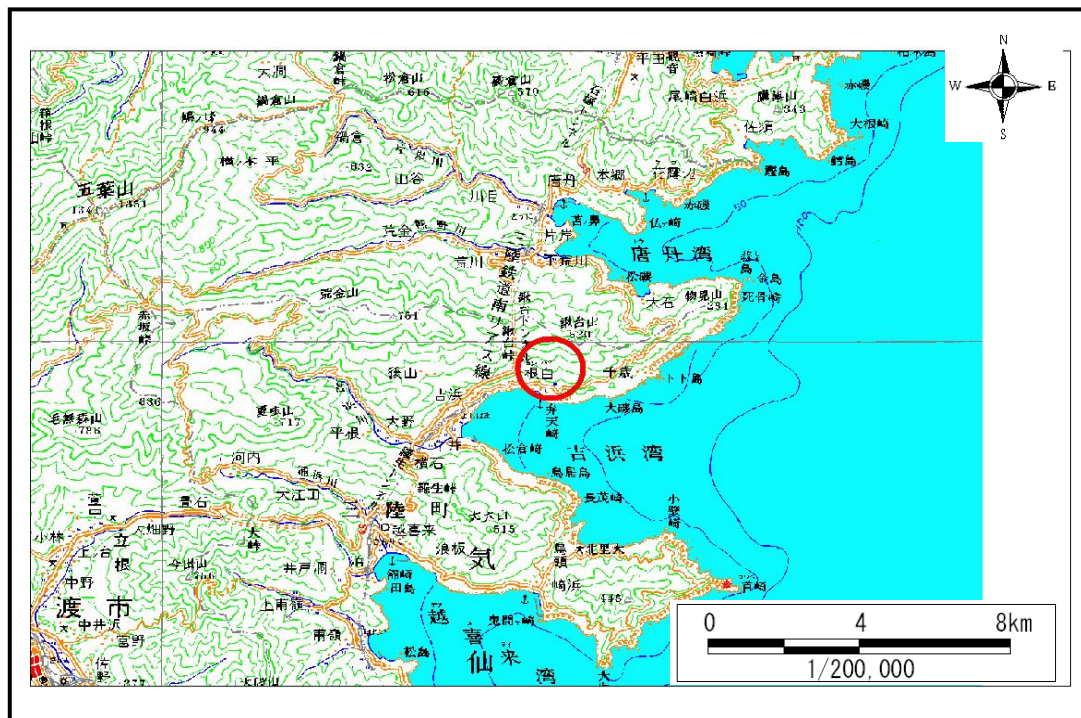


土砂災害防止に関する基礎調査(土石流)

表紙 位置,位置図

自然現象の種類	土石流
溪流番号	A159019-2
水系名	-
河川名	-
溪流名	向野の沢
所在地	大船渡市三陸町吉浜字向野
調査機関	大船渡地方振興局



概況図(S=1:200,000)



位置図(S=1:25,000)

土石流区域調査

様式3-1 危害のおそれのある土地、著しい危害のおそれのある土地の設定図(全体図)

調査年度

平成18年度

溪流の位置

溪流番号

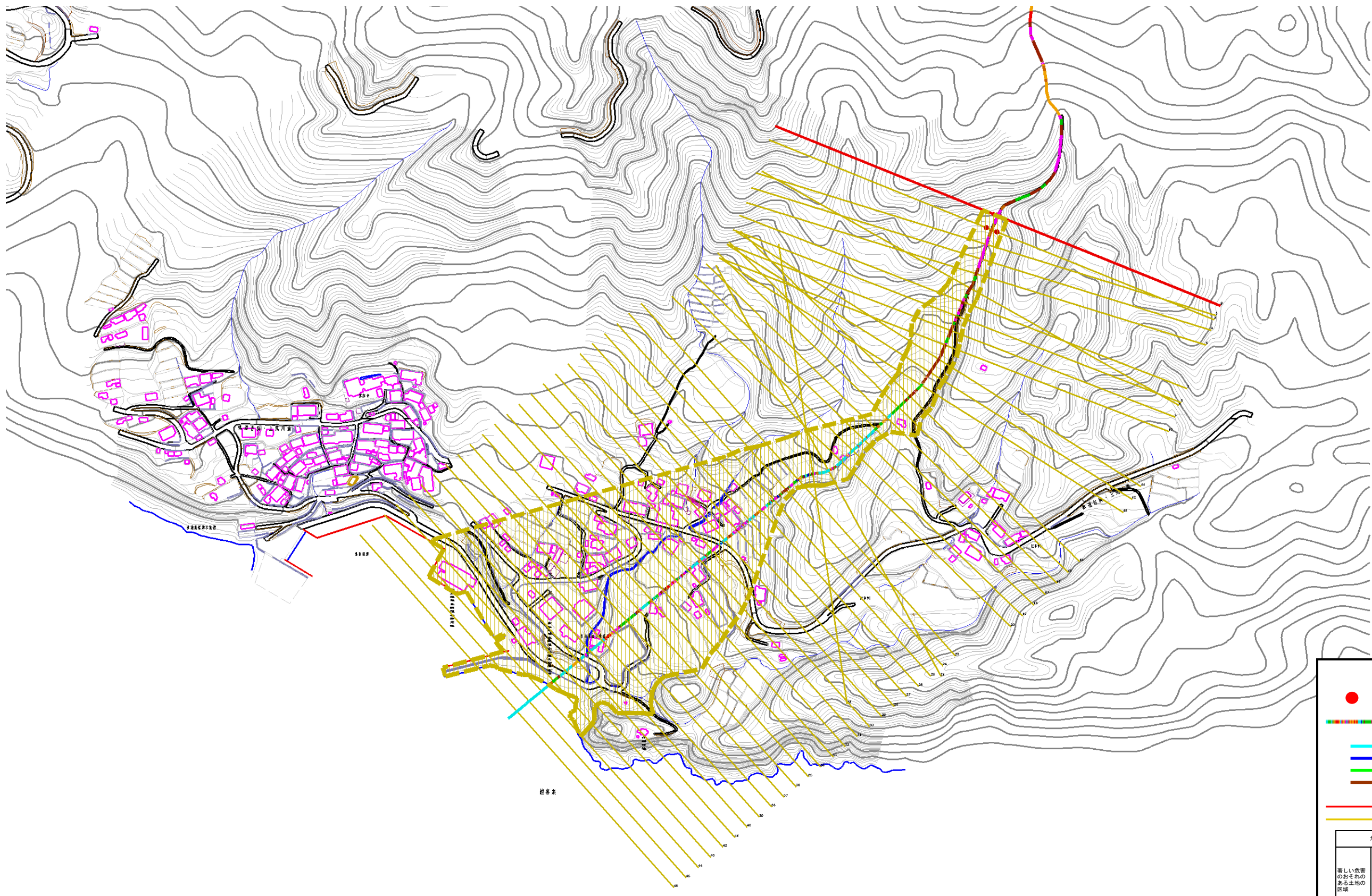
A159019-2

溪流名

向野の沢

所在地

大船渡市三陸町吉浜字向野

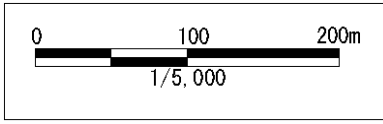


凡例

- 基準地点
- 流下経路
(流下経路の色区分と渓床勾配)

0° ~ 2°	10° ~ 15°
2° ~ 3°	15° ~ 20°
3° ~ 7°	20° ~ 30°
7° ~ 10°	30° ~
- 横断測線(耐力 ≤ 流体力)
- 横断測線(流体力 < 耐力)

危害のおそれのある土地の区域	
著しい危害のおそれのある土地の区域	土石流により建築物に作用すると想定される力が50kN/m ² を超える区域
	土石流の高さが1mを超える区域
	土石流により建築物に作用すると想定される力が50kN/m ² 以下の区域
土石流の高さが1m以下の区域	



土石流区域調書

様式3-1 危害のおそれのある土地、著しい危害のおそれのある土地の設定図

調査年度

平成18年度

溪流の位置

溪流番号

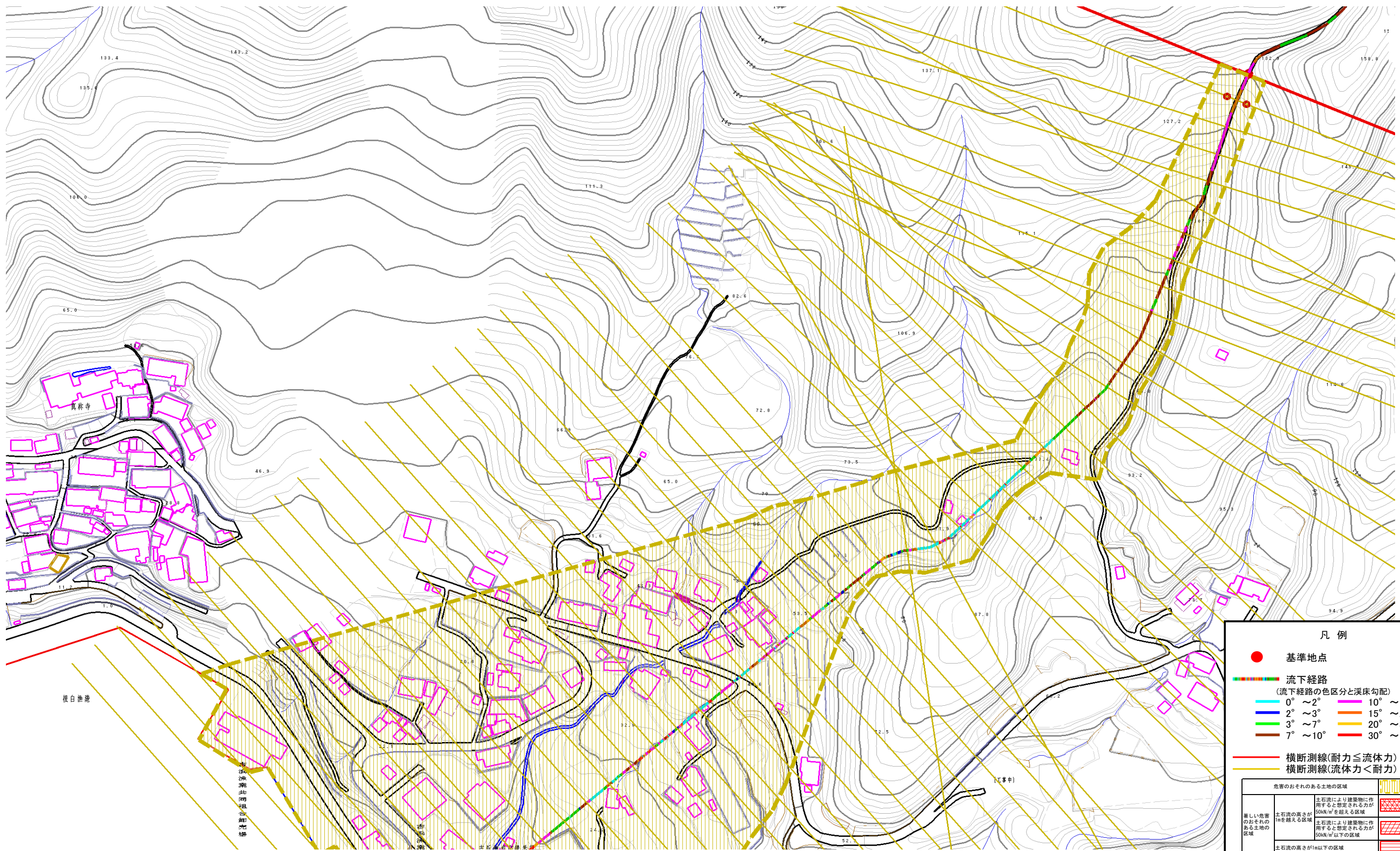
A159019-2

溪流名

向野の沢

所在地

大船渡市三陸町吉浜字向野

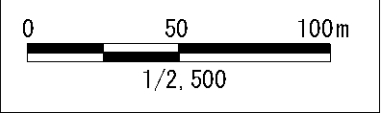


凡例

- 基準地点
- 流下経路
(流下経路の色区分と溪床勾配)

0° ~ 2°	10° ~ 15°
2° ~ 3°	15° ~ 20°
3° ~ 7°	20° ~ 30°
7° ~ 10°	30° ~
- 横断測線(耐力 ≤ 流体力)
- 横断測線(流体力 < 耐力)

危害のおそれのある土地の区域	
土石流により建築物に作用すると想定される力が 50kN/m ² を超える区域	
土石流の高さが 1m を超える区域	
土石流により建築物に作用すると想定される力が 50kN/m ² 以下の区域	
土石流の高さが 1m 以下の区域	



土石流区域調書

様式3-1 危害のおそれのある土地、著しい危害のおそれのある土地の設定図

調査年度

平成18年度

溪流の位置

溪流番号

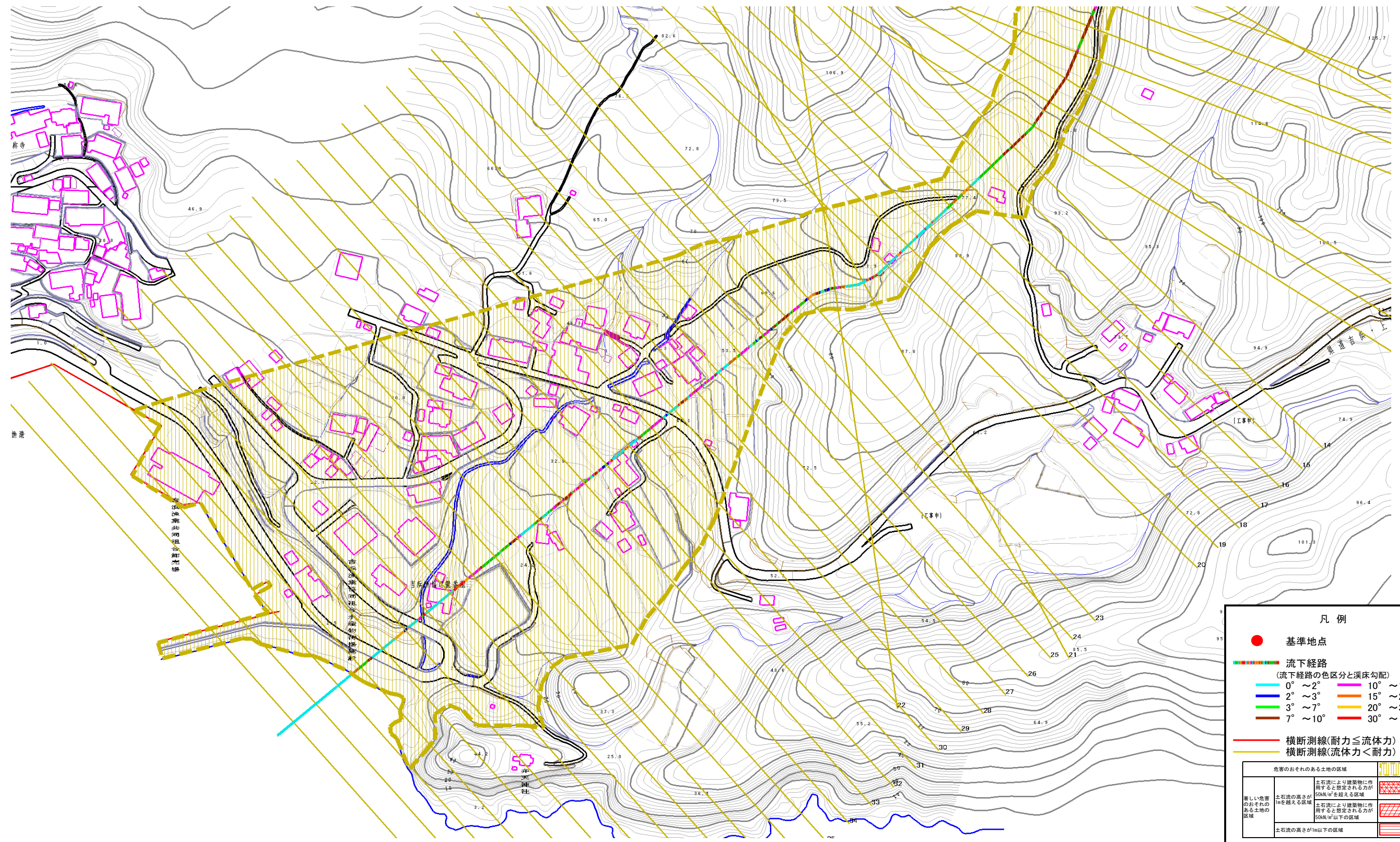
A159019-2

溪流名

向野の沢

所在地

大船渡市三陸町吉浜字向野

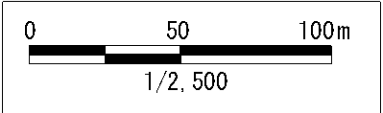


凡例

- 基準地点
- 流下経路
(流下経路の色区分と渓床勾配)

0° ~ 2°	10° ~ 15°
2° ~ 3°	15° ~ 20°
3° ~ 7°	20° ~ 30°
7° ~ 10°	30° ~
- 横断測線(耐力 ≤ 流体力)
- 横断測線(流体力 < 耐力)

危険のおそれのある土地の区域		凡例
著しい危害のおそれのある土地の区域	土石流により建築物に作用すると想定される力が50kN/m ² を超える区域	[Red hatched pattern]
	土石流により建築物に作用すると想定される力が50kN/m ² 以下の区域	[Orange hatched pattern]
	土石流の高さが1m以下の区域	[Orange solid pattern]



土石流区域調査

様式3-2 建築物に作用すると想定される衝撃に関する事項

調査年度	平成18年度
------	--------

溪流の位置	溪流番号	A159019-2	溪流名	向野の沢	所在地	大船渡市三陸町吉浜字向野	
横断測線番号	土石流の高さh(m)	土石流の流体力Fd(kN/m ²)	建築物の耐力P2(kN/m ²)	横断測線番号	土石流の高さh(m)	土石流の流体力Fd(kN/m ²)	建築物の耐力P2(kN/m ²)
No.0	0.58	18.37	12.04	No.27	0.42	5.36	16.10
No.1	0.52	15.31	13.41	No.28	0.41	5.70	16.56
No.2	0.42	9.70	16.27	No.29	0.40	6.05	17.03
No.3	0.47	10.59	14.51	No.30	0.40	6.00	16.96
No.4	0.51	12.20	13.67	No.31	0.46	7.65	14.94
No.5	0.41	9.19	16.68	No.32	0.38	6.50	17.60
No.6	0.53	12.43	13.20	No.33	0.39	6.37	17.43
No.7	0.52	12.16	13.32	No.34	0.41	7.00	16.52
No.8	0.49	11.54	14.07	No.35	0.39	6.34	17.39
No.9	0.41	9.19	16.68	No.36	0.39	6.28	17.32
No.10	0.41	9.26	16.74	No.37	0.40	6.00	16.96
No.11	0.41	8.96	16.49	No.38	0.40	5.95	16.90
No.12	0.41	8.07	16.73	No.39	0.41	7.47	16.49
No.13	0.40	7.38	17.01	No.40	0.39	6.43	17.51
No.14	0.39	6.66	17.27	No.41	0.40	6.14	17.15
No.15	0.39	5.88	17.50	No.42	0.40	6.16	17.16
No.16	0.38	5.46	17.59	No.43	0.39	6.24	17.27
No.17	0.51	8.89	13.56	No.44	0.40	6.13	17.13
No.18	0.42	6.11	16.33	No.45	0.40	5.88	16.81
No.19	0.42	5.69	16.35	No.46	0.41	5.61	16.44
No.20	0.50	7.11	13.93				
No.21	0.42	5.58	16.15				
No.22	0.65	9.48	10.93				
No.23	0.43	5.31	16.04				
No.24	0.43	5.32	16.05				
No.25	0.53	7.48	13.06				
No.26	0.41	5.64	16.49				