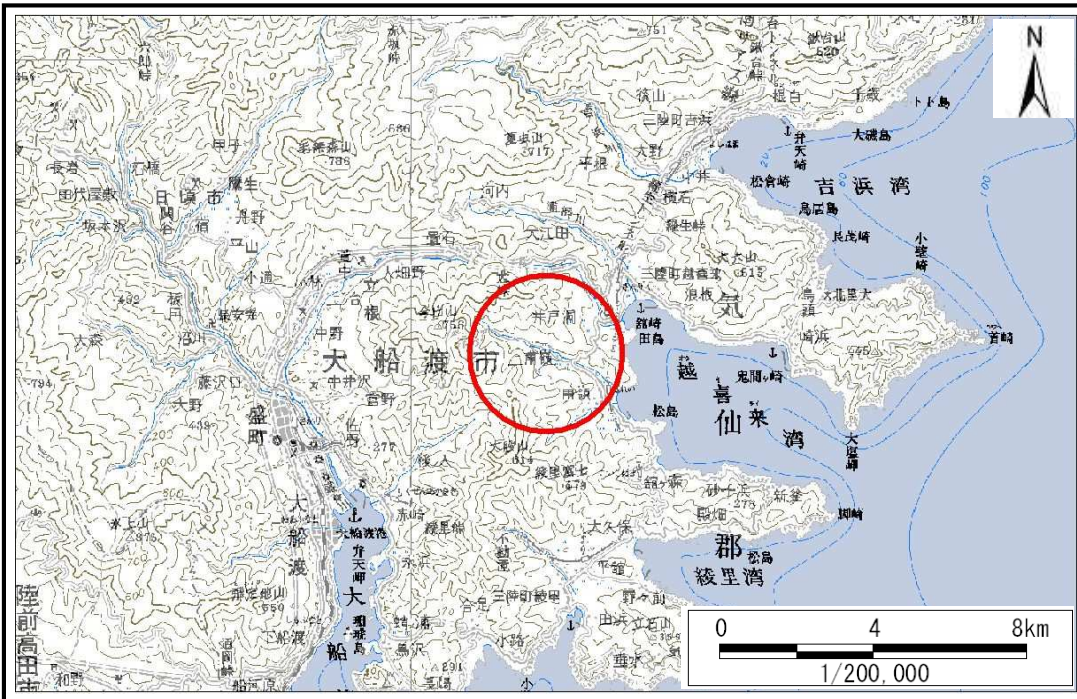


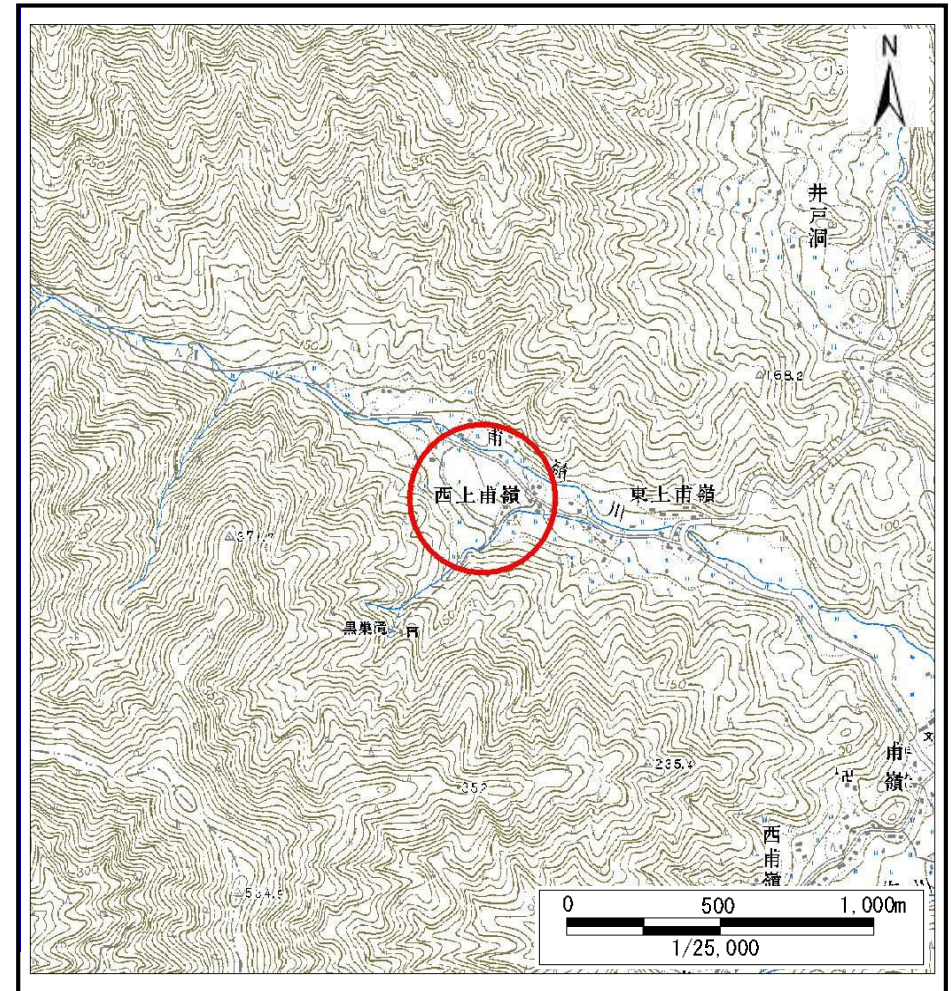
土砂災害防止に関する基礎調査(土石流)

表紙 位置,位置図

自然現象の種類	土石流
溪流番号	A159018
水系名	甫嶺川
河川名	甫嶺川
溪流名	黒巣沢
所在	大船渡市三陸町越喜来字西上甫嶺
調査機関	沿岸広域振興局土木部大船渡土木センター



位置図(S=1:200,000)



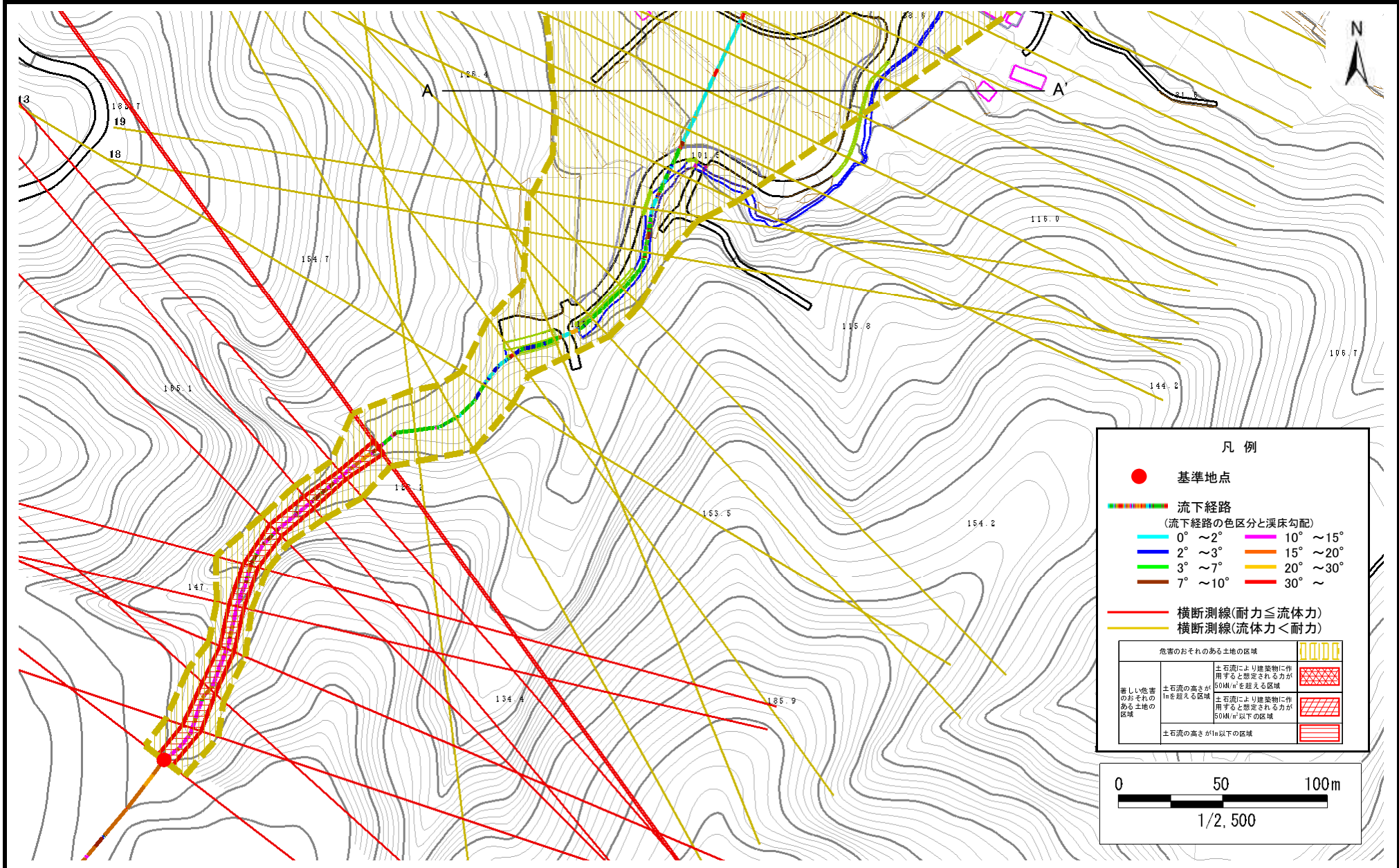
概況図(S=1:25,000)

土石流区域調査

様式3-1 危害のおそれのある土地、著しい危害のおそれのある土地の設定図(1/2)

調査年度 平成22年度

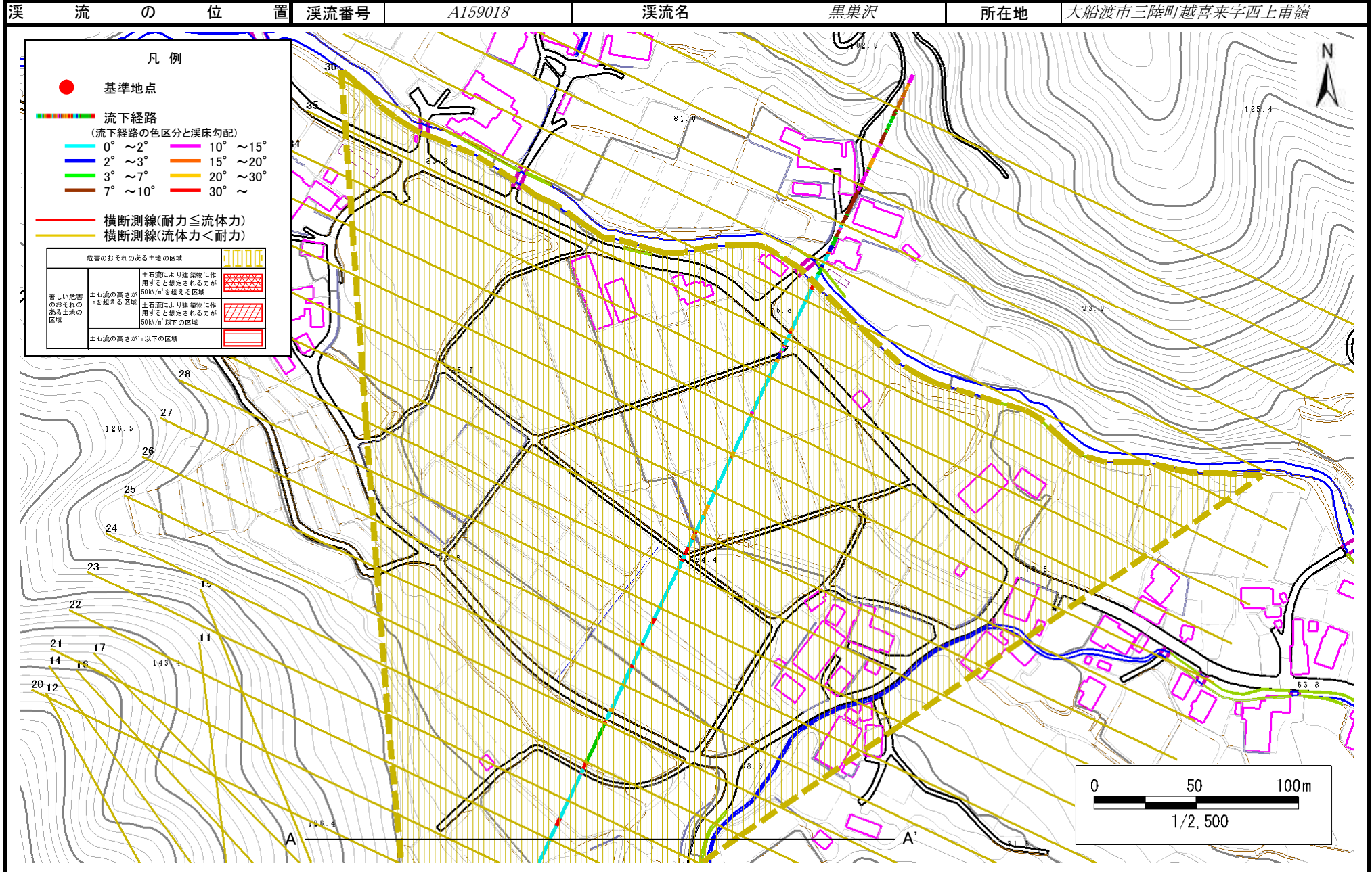
溪流の位置 溪流番号 A159018 溪流名 黒巣沢 所在地 大船渡市三陸町越喜来字西上甫嶺



土石流区域調査

様式3-1 危害のおそれのある土地、著しい危害のおそれのある土地の設定図(2/2)

調査年度 平成22年度
所在地 大船渡市三陸町越喜来字西上甫嶺



土石流区域調書

様式3-2 建築物に作用すると想定される衝撃に関する事項

						調査年度	平成22年度
溪流の位置	溪流番号	A159018	溪流名	黒巢沢	所在地	大船渡市三陸町越喜来字西上甫嶺	
横断測線番号	土石流の高さh(m)	土石流の流体力Fd(kN/m ²)	建築物の耐力P2(kN/m ²)	横断測線番号	土石流の高さh(m)	土石流の流体力Fd(kN/m ²)	建築物の耐力P2(kN/m ²)
No.0	0.76	39.07	9.50	No.27	0.33	2.57	20.29
No.1	0.72	37.60	10.00	No.28	0.32	2.73	20.87
No.2	0.75	42.02	9.60	No.29	0.33	2.57	20.27
No.3	0.82	48.09	8.97	No.30	0.30	3.07	22.06
No.4	0.82	46.70	8.94	No.31	0.30	3.10	22.16
No.5	0.83	44.46	8.84	No.32	0.29	3.12	22.23
No.6	0.73	33.04	9.87	No.33	0.30	2.96	21.69
No.7	0.56	20.90	12.42	No.34	0.31	2.83	21.23
No.8	0.65	24.57	10.96	No.35	0.32	2.66	20.61
No.9	0.50	17.10	13.75	No.36	0.33	2.54	20.16
No.10	0.46	15.31	14.77	No.37	0.34	2.32	19.67
No.11	0.42	11.87	15.98	No.38	0.37	1.53	17.84
No.12	0.36	8.49	18.60	No.39	0.42	1.12	16.19
No.13	0.47	10.59	14.62	No.40	0.00	0.00	0.00
No.14	0.48	10.06	14.11	No.41	0.00	0.00	0.00
No.15	0.47	8.18	14.59				
No.16	0.30	4.35	21.64				
No.17	0.39	5.64	17.01				
No.18	0.37	4.70	17.82				
No.19	0.36	4.09	18.45				
No.20	0.33	2.74	20.14				
No.21	0.33	2.72	20.13				
No.22	0.33	2.45	19.84				
No.23	0.32	2.58	20.31				
No.24	0.33	2.55	20.23				
No.25	0.32	2.57	20.30				
No.26	0.33	2.57	20.29				