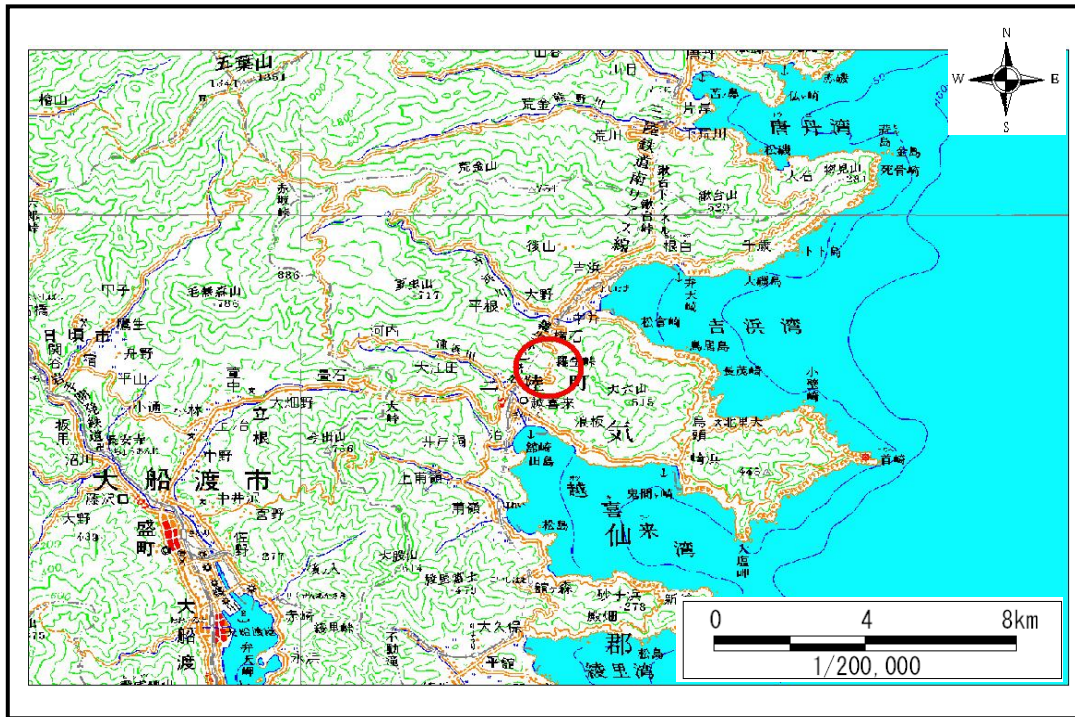


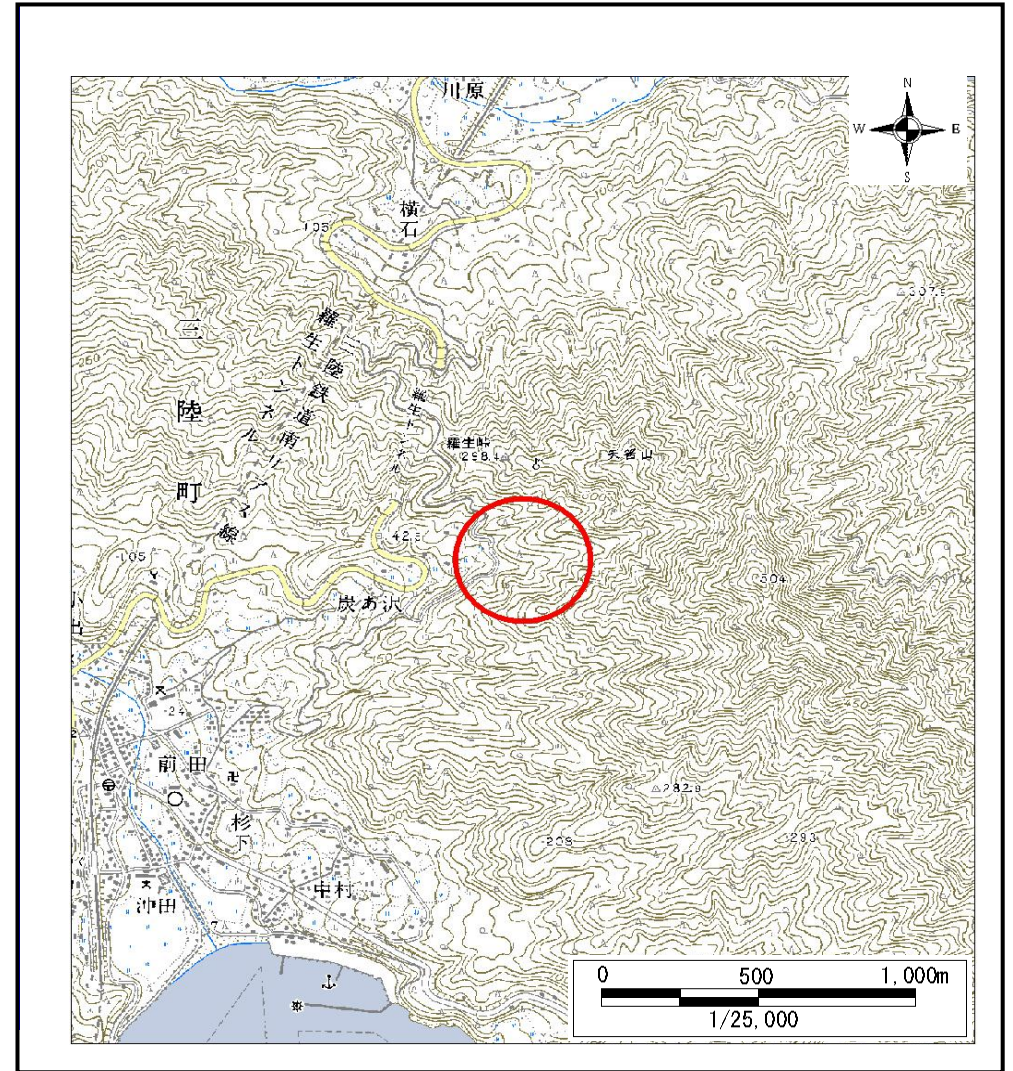
# 土砂災害防止に関する基礎調査(土石流)

表紙 位置,位置図

自然現象の種類	土石流
溪流番号	A159012-2
水系名	浦浜川
河川名	浦浜川
溪流名	前田の沢(3)-2
所在地	大船渡市三陸町越喜来字前田
調査機関	大船渡地方振興局



概況図(S=1:200,000)



位置図(S=1:25,000)

# 土石流区域調書

様式3-1 危害のおそれのある土地、著しい危害のおそれのある土地の設定図(全体図)

調査年度

平成18年度

溪流の位置

溪流番号

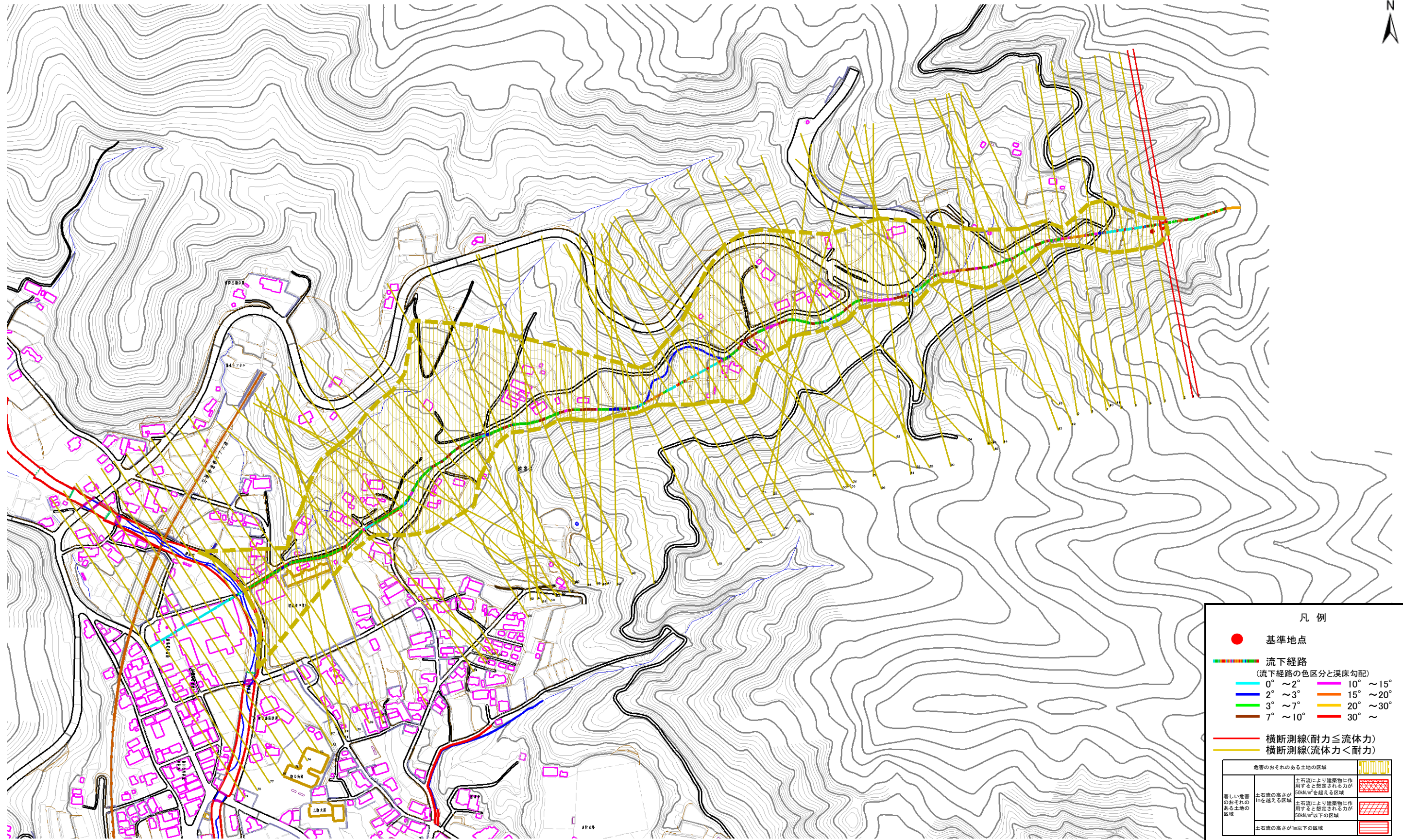
A159012-2

溪流名

前田の沢(3)-2

所在地

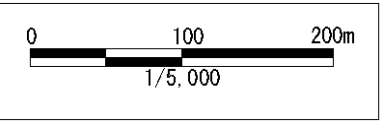
大船渡市三陸町越喜来字前田



**凡例**

- 基準地点
- 流下経路  
(流下経路の色区分と溪床勾配)
  - 0° ~ 2°
  - 2° ~ 3°
  - 3° ~ 7°
  - 7° ~ 10°
  - 10° ~ 15°
  - 15° ~ 20°
  - 20° ~ 30°
  - 30° ~
- 横断測線(耐力 ≤ 流体力)
- 横断測線(流体力 < 耐力)

危害のおそれのある土地の区域		凡例
著しい危害のおそれのある土地の区域	土石流により建築物に作用すると想定される力が50kN/m <sup>2</sup> を超える区域	[Red hatched pattern]
	土石流の高さが1mを超える区域	[Pink hatched pattern]
	土石流により建築物に作用すると想定される力が50kN/m <sup>2</sup> 以下の区域	[Light pink hatched pattern]
	土石流の高さが1m以下の区域	[White background]



# 土石流区域調書

様式3-1 危害のおそれのある土地、著しい危害のおそれのある土地の設定図

調査年度

平成18年度

溪流の位置

溪流番号

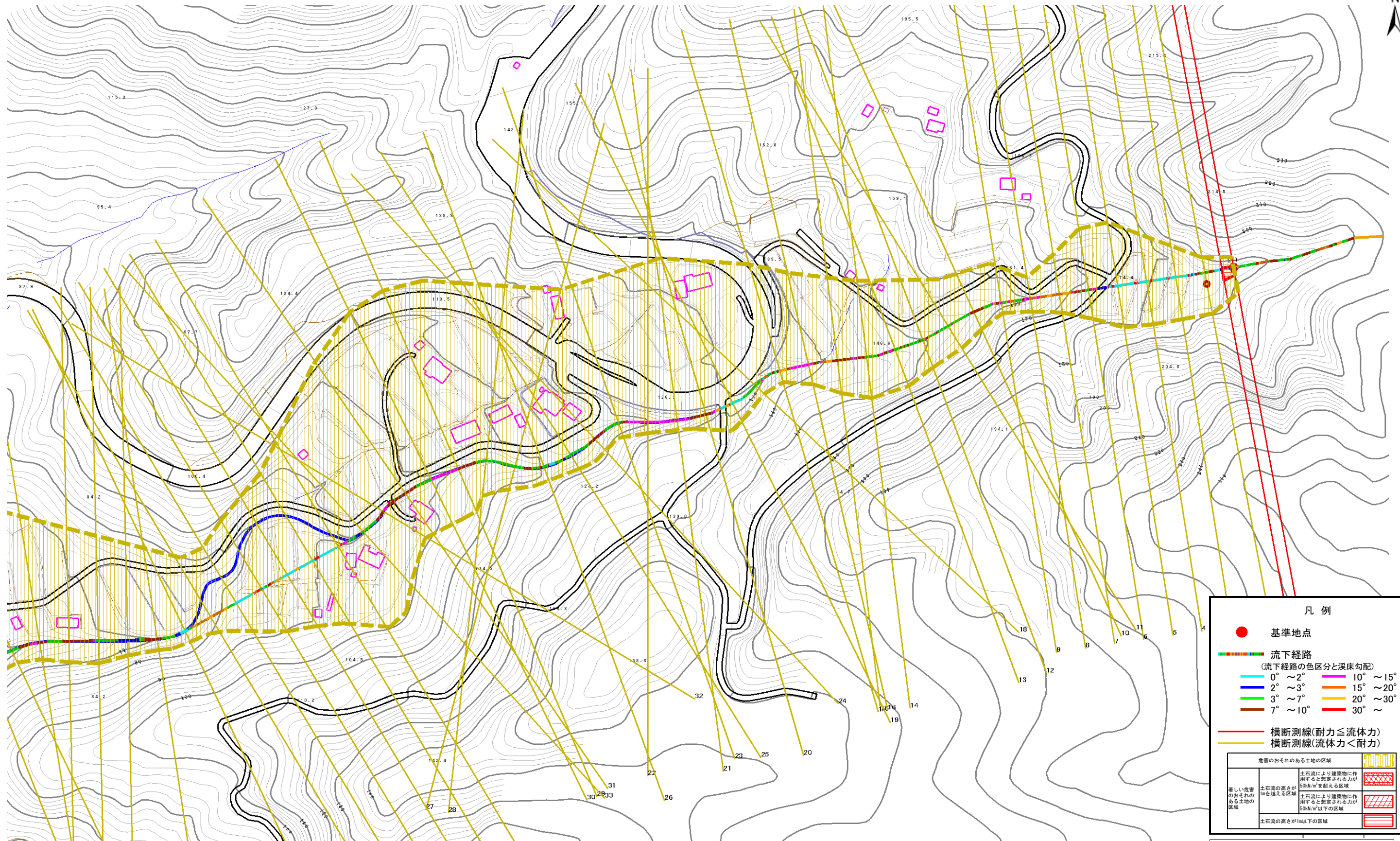
A159012-2

溪流名

前田の沢(3)-2

所在地

大船渡市三陸町越喜来字前田



**凡例**

- 基準地点
- 流下経路  
(流下経路の色区分と溪床勾配)
  - 0° ~ 2°
  - 2° ~ 3°
  - 3° ~ 7°
  - 7° ~ 10°
  - 10° ~ 15°
  - 15° ~ 20°
  - 20° ~ 30°
  - 30° ~
- 横断測線(耐力 ≤ 流体力)
- 横断測線(流体力 < 耐力)

危害のおそれのある土地の区域		
著しい危害のおそれのある土地の区域	土石流により建築物に作用すると想定される力が50kN/m <sup>2</sup> を超える区域	
	土石流により建築物に作用すると想定される力が50kN/m <sup>2</sup> 以下の区域	
	土石流の高さが1m以下の区域	

0 50 100m  
1/2,500

# 土石流区域調書

様式3-1 危害のおそれのある土地、著しい危害のおそれのある土地の設定図

調査年度

平成18年度

溪流の位置

溪流番号

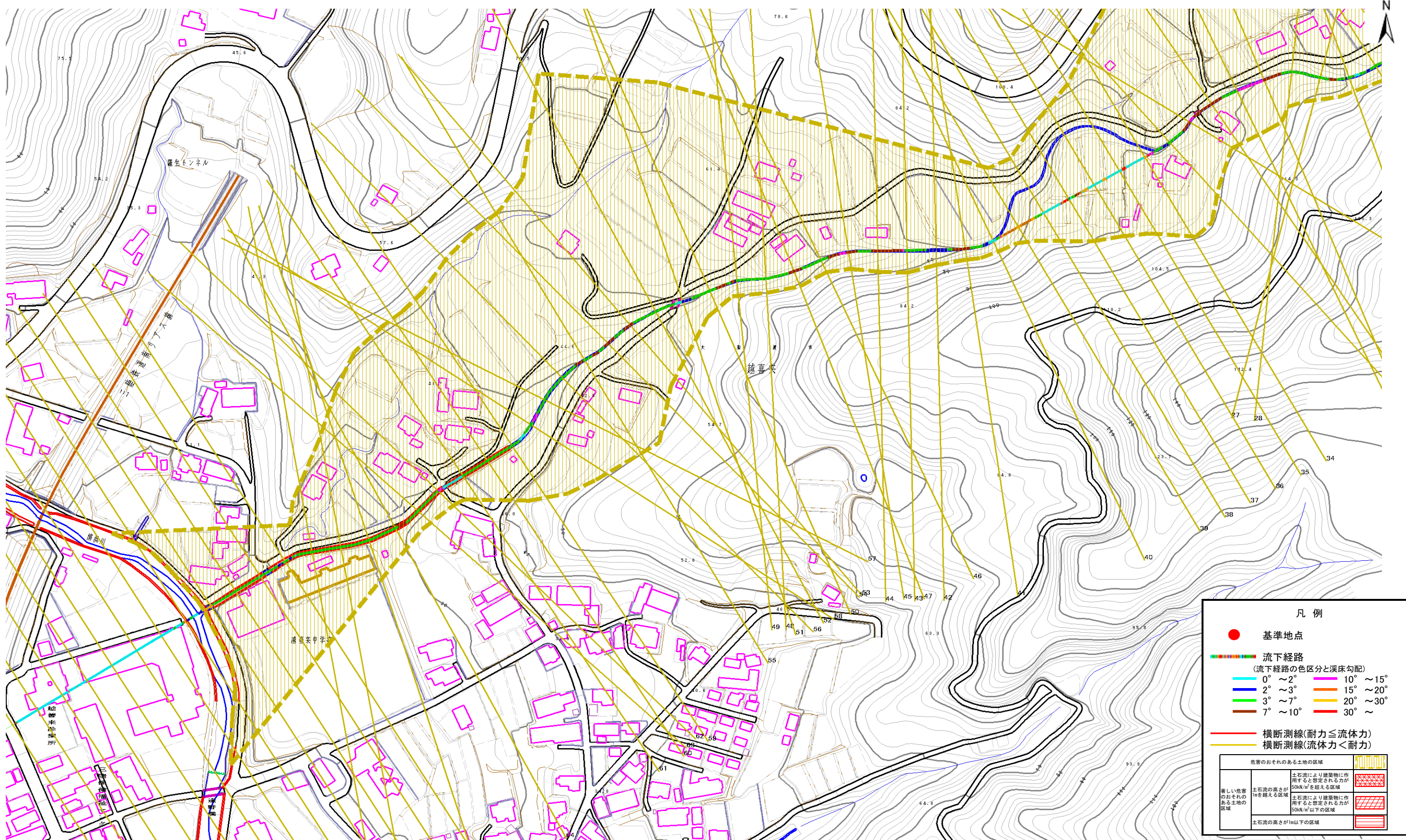
A159012-2

溪流名

前田の沢(3)-2

所在地

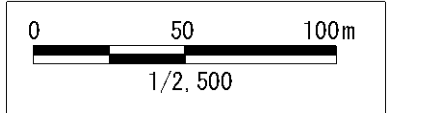
大船渡市三陸町越喜来字前田



**凡例**

- 基準地点
- 流下経路  
(流下経路の色区分と渓床勾配)
  - 0° ~ 2°
  - 2° ~ 3°
  - 3° ~ 7°
  - 7° ~ 10°
  - 10° ~ 15°
  - 15° ~ 20°
  - 20° ~ 30°
  - 30° ~
- 横断測線(耐力 ≤ 流体力)
- 横断測線(流体力 < 耐力)

危害のおそれのある土地の区域		
著しい危害のおそれのある土地の区域	土石流により建築物に作用すると想定される力が50kN/m <sup>2</sup> を超える区域	
	土石流により建築物に作用すると想定される力が50kN/m <sup>2</sup> 以下の区域	
	土石流の高さが1m以下の区域	
危害のおそれのある土地の区域		



# 土石流区域調査

様式3-2 建築物に作用すると想定される衝撃に関する事項

調査年度	平成18年度
所在地	大船渡市三陸町越喜来字前田

溪流の位置	溪流番号	A159012-2	溪流名	前田の沢(3)-2	所在地	調査年度	平成18年度
横断測線番号	土石流の高さh(m)	土石流の流体力Fd(kN/m <sup>2</sup> )	建築物の耐力P2(kN/m <sup>2</sup> )	横断測線番号	土石流の高さh(m)	土石流の流体力Fd(kN/m <sup>2</sup> )	建築物の耐力P2(kN/m <sup>2</sup> )
No.0	0.68	34.42	10.57	No.27	0.36	5.01	18.95
No.1	0.54	24.48	12.89	No.28	0.36	4.79	18.82
No.2	0.38	14.46	17.67	No.29	0.35	5.01	19.02
No.3	0.25	6.94	26.64	No.30	0.37	5.62	18.35
No.4	0.20	4.47	32.89	No.31	0.43	6.71	16.01
No.5	0.17	3.13	37.53	No.32	0.36	5.24	18.69
No.6	0.16	2.48	39.99	No.33	0.42	5.96	16.21
No.7	0.16	2.08	41.42	No.34	0.28	2.75	24.07
No.8	0.42	8.22	16.18	No.35	0.27	2.80	24.29
No.9	0.26	4.36	25.48	No.36	0.27	2.85	24.48
No.10	0.26	4.37	25.50	No.37	0.28	2.49	23.94
No.11	0.26	4.34	25.42	No.38	0.27	2.58	24.31
No.12	0.26	4.41	25.62	No.39	0.26	2.79	25.24
No.13	0.26	4.37	25.51	No.40	0.36	4.62	18.59
No.14	0.26	4.33	25.39	No.41	0.44	5.74	15.52
No.15	0.26	4.35	25.44	No.42	0.27	2.78	24.79
No.16	0.34	6.39	19.47	No.43	0.27	2.75	24.67
No.17	0.46	9.51	14.97	No.44	0.31	4.06	21.28
No.18	0.36	6.14	18.75	No.45	0.37	4.95	18.33
No.19	0.27	3.73	24.92	No.46	0.33	4.41	20.42
No.20	0.36	5.35	18.50	No.47	0.25	3.13	26.23
No.21	0.37	5.55	18.38	No.48	0.38	5.28	17.75
No.22	0.35	5.40	19.38	No.49	0.37	4.39	18.40
No.23	0.40	6.99	17.00	No.50	0.35	3.64	19.01
No.24	0.33	5.46	20.16	No.51	0.41	4.58	16.49
No.25	0.26	3.77	25.64	No.52	0.33	3.29	20.34
No.26	0.27	3.50	24.85	No.53	0.27	2.65	24.24

## 土石流区域調査

様式3-2 建築物に作用すると想定される衝撃に関する事項

調査年度	平成18年度
所在地	大船渡市三陸町越喜来字前田

溪流の位置	溪流番号	A159012-2	溪流名	前田の沢(3)-2	所在地	調査年度	平成18年度
横断測線番号	土石流の高さh(m)	土石流の流体力Fd(kN/m <sup>2</sup> )	建築物の耐力P2(kN/m <sup>2</sup> )	横断測線番号	土石流の高さh(m)	土石流の流体力Fd(kN/m <sup>2</sup> )	建築物の耐力P2(kN/m <sup>2</sup> )
No.54	0.28	2.61	24.07				
No.55	0.30	2.94	22.35				
No.56	0.30	2.84	22.43				
No.57	0.32	3.15	20.65				
No.58	0.34	3.48	19.72				
No.59	0.40	4.12	17.14				
No.60	0.47	4.95	14.59				
No.61	0.50	5.22	13.77				
No.62	0.49	5.02	14.20				
No.63	0.47	4.59	14.69				
No.64	0.49	4.74	14.08				
No.65	0.47	4.21	14.60				
No.66	0.49	4.25	14.05				
No.67	0.39	3.04	17.23				
No.68	0.45	3.32	15.13				
No.69	0.41	2.88	16.68				
No.70	0.42	2.98	16.27				
No.71	0.46	3.46	15.01				
No.72	0.30	1.92	22.19				
No.73	0.31	1.60	21.36				
No.74	0.32	1.38	20.59				
No.75	0.34	1.21	19.83				
No.76	0.36	1.04	18.91				
No.77	0.39	0.81	17.29				
No.78	0.43	0.65	15.89				
No.79	0.61	0.31	11.63				