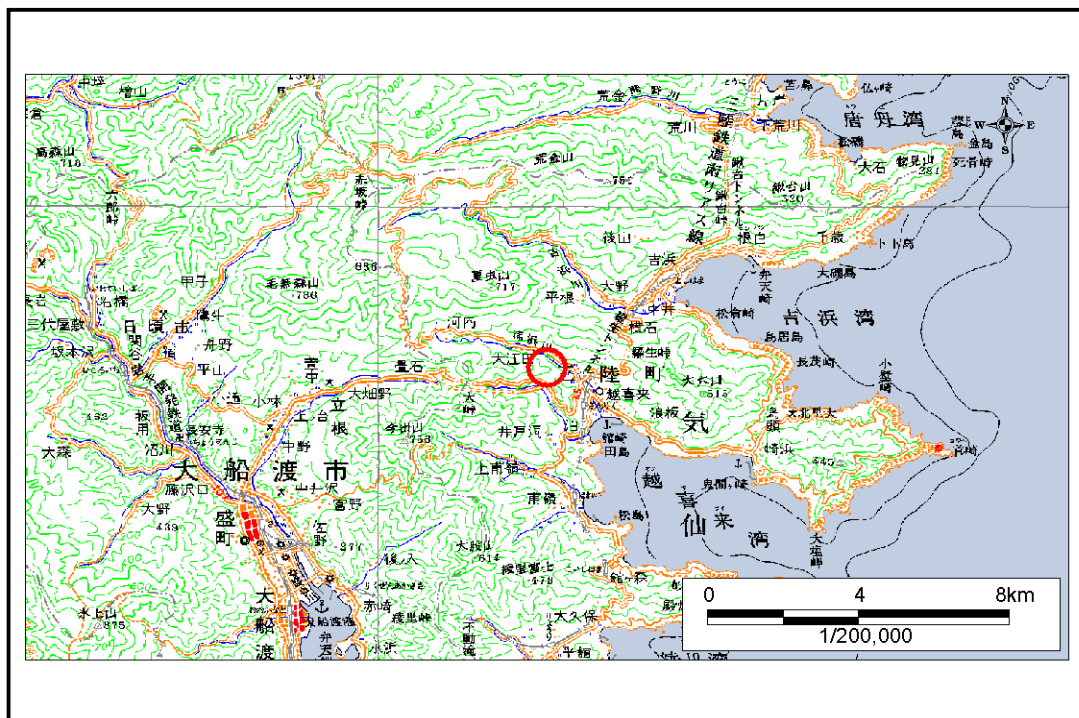


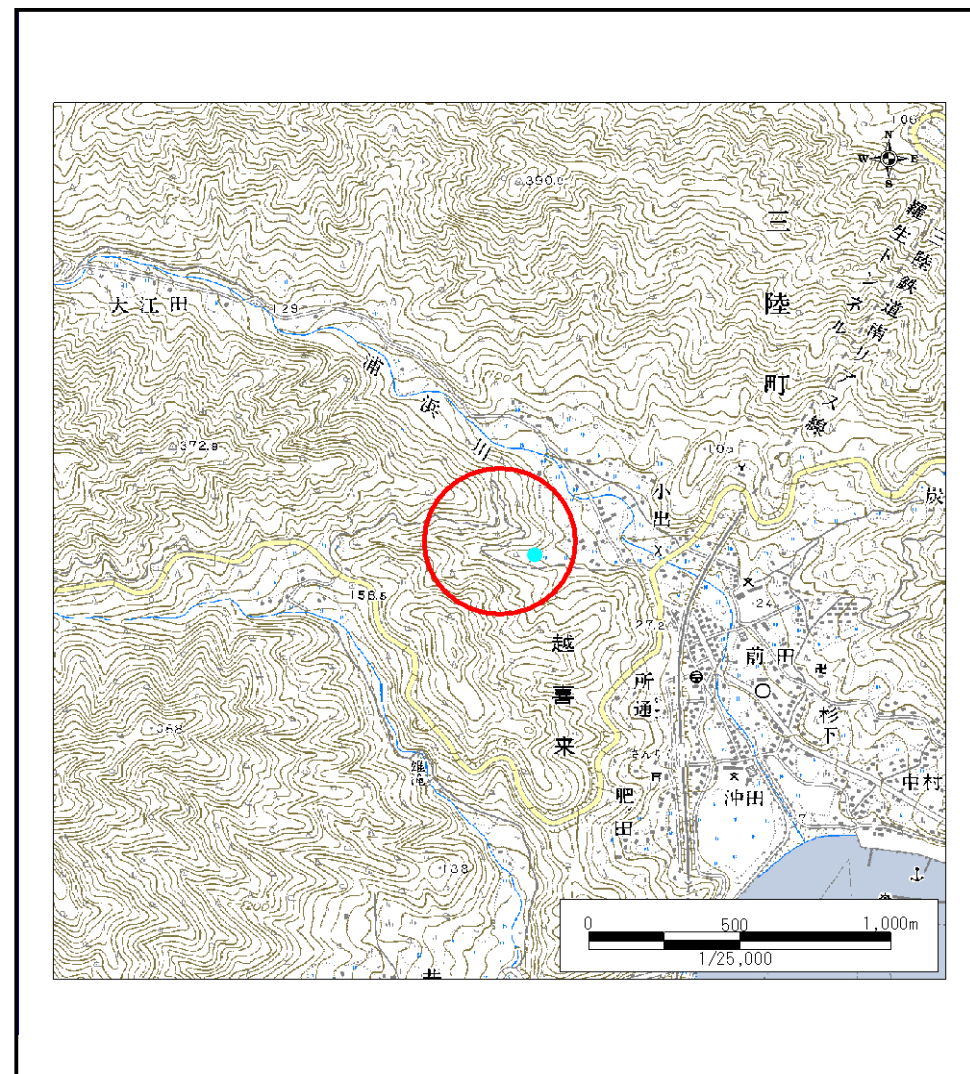
# 土砂災害防止に関する基礎調査(土石流)

表紙 位置,位置図

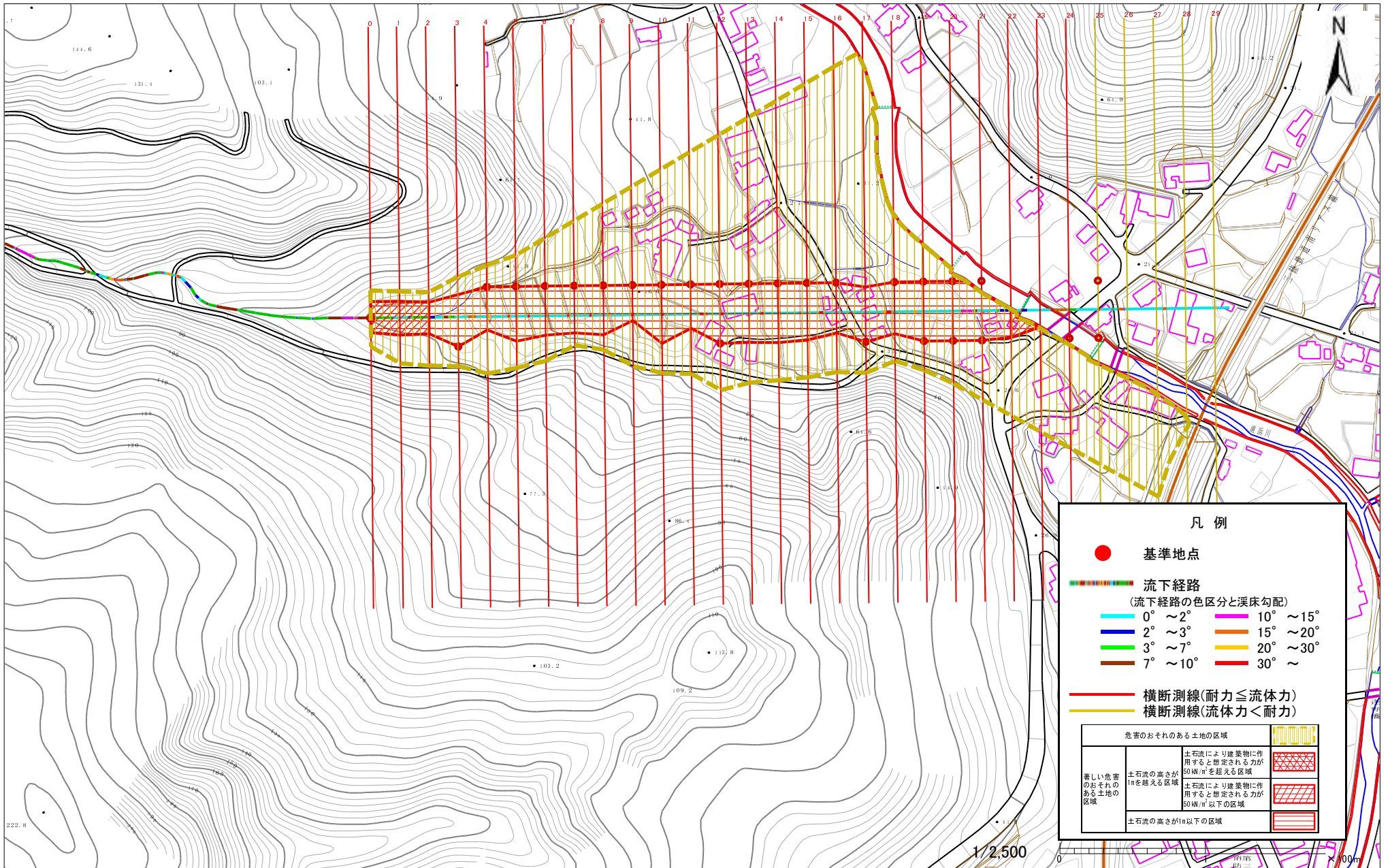
自然現象の種類	土石流
溪流番号	A159008
水系名	浦浜川
河川名	浦浜川
溪流名	所通の沢
所在地	大船渡市三陸町所通
調査機関	大船渡地方振興局



位置図(S=1:200,000)



位置図(S=1:25,000)



様式3-1 危険のおそれのある土地等の設定図

## 土石流区域調査書

様式3-2 建築物に作用すると想定される衝撃に関する事項

調査年度 平成15年度

溪流の位置	溪流番号	A159008	溪流名	所通の沢	所在地	大船渡市三陸町所通	
横断測線番号	土石流の高さh(m)	土石流の流体力Fd(kN/m <sup>2</sup> )	建築物の耐力P2(kN/m <sup>2</sup> )	横断測線番号	土石流の高さh(m)	土石流の流体力Fd(kN/m <sup>2</sup> )	建築物の耐力P2(kN/m <sup>2</sup> )
No.0	1.322549651	22.7264464	6.239901626	No.27	1.054998563	6.243021743	7.36188133
No.1	1.266456558	19.22704773	6.431929177	No.28	1.276835108	3.659665499	6.394963785
No.2	1.327145037	18.2395576	6.224982954	No.29	1.354708082	3.171547939	6.137922841
No.3	0.911133006	10.77378129	8.262757605				
No.4	0.896480988	11.12883096	8.37164334				
No.5	0.892640233	11.22480485	8.40080409				
No.6	0.89615147	11.13701669	8.374134951				
No.7	0.878944894	11.57733017	8.506952116				
No.8	0.882007854	11.4970603	8.482913518				
No.9	0.890872054	11.26940645	8.414317193				
No.10	0.922767902	9.814455904	8.178869987				
No.11	0.928464059	9.443351173	8.138603938				
No.12	0.928943366	9.41420325	8.135239349				
No.13	0.902909445	9.964915266	8.323415524				
No.14	0.908531226	9.841975642	8.281824381				
No.15	0.906306595	9.890351397	8.298218142				
No.16	0.889036524	10.27833566	8.428404398				
No.17	0.909877162	9.812879679	8.271946627				
No.18	0.873540322	10.64623601	8.54979677				
No.19	0.878355351	10.52983341	8.511599006				
No.20	0.893012229	10.18702074	8.397968265				
No.21	0.878806921	10.51901479	8.508039062				
No.22	0.962117233	11.4388216	7.910919136				
No.23	1.442356354	21.99727519	5.886469125				
No.24	0.978215362	8.342394707	7.807833112				
No.25	1.013107128	7.209457924	7.596276022				
No.26	1.020243289	7.021353025	7.554897055				