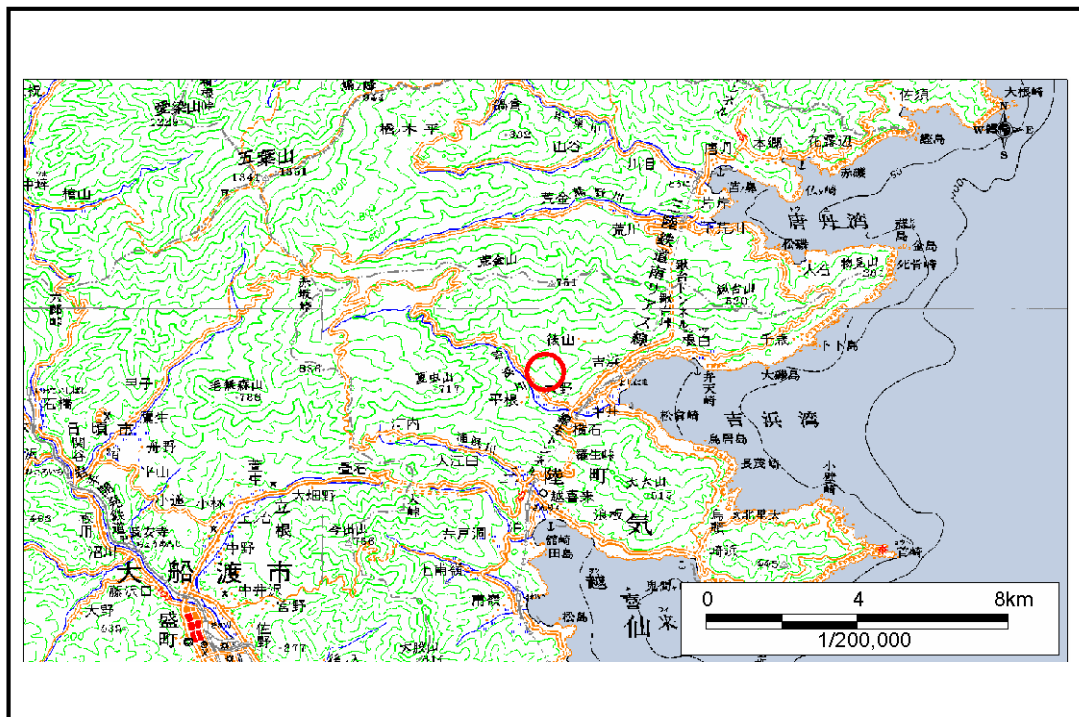


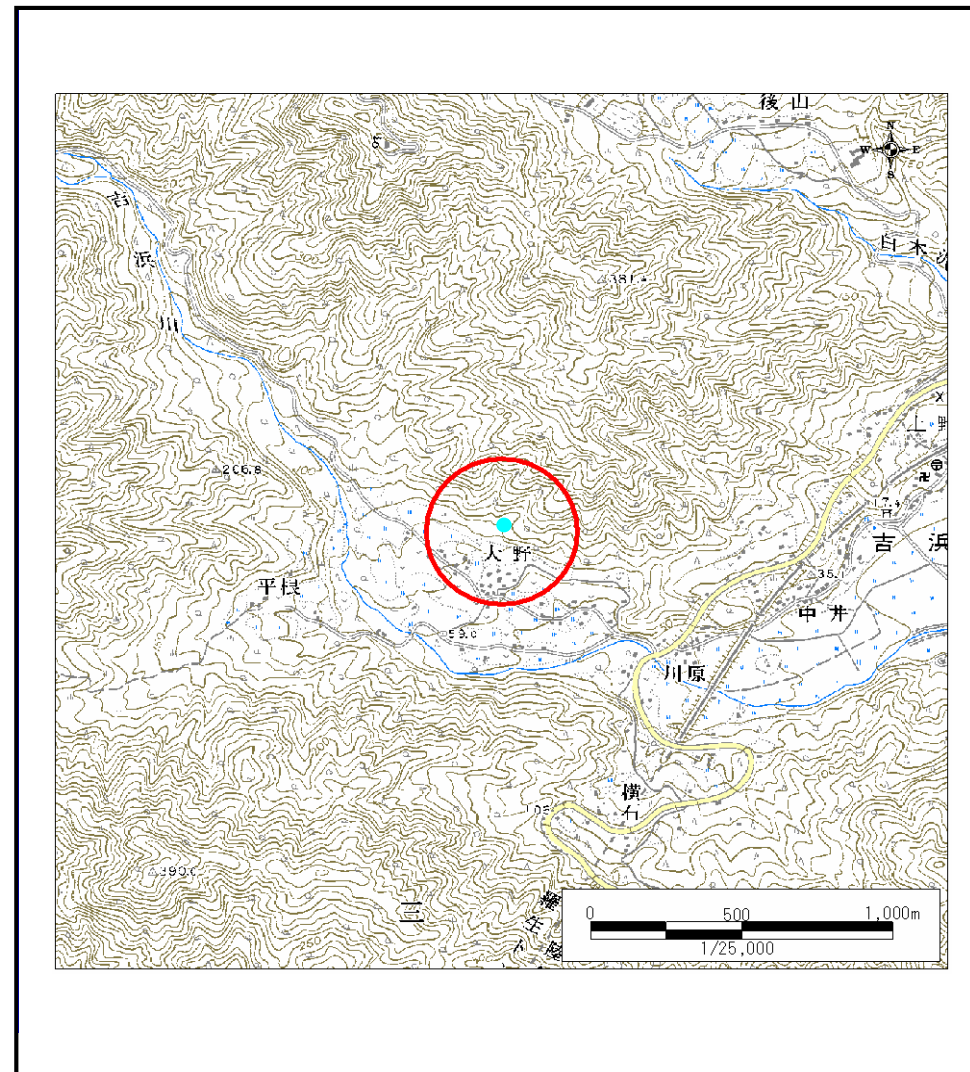
土砂災害防止に関する基礎調査(土石流)

表紙 位置,位置図

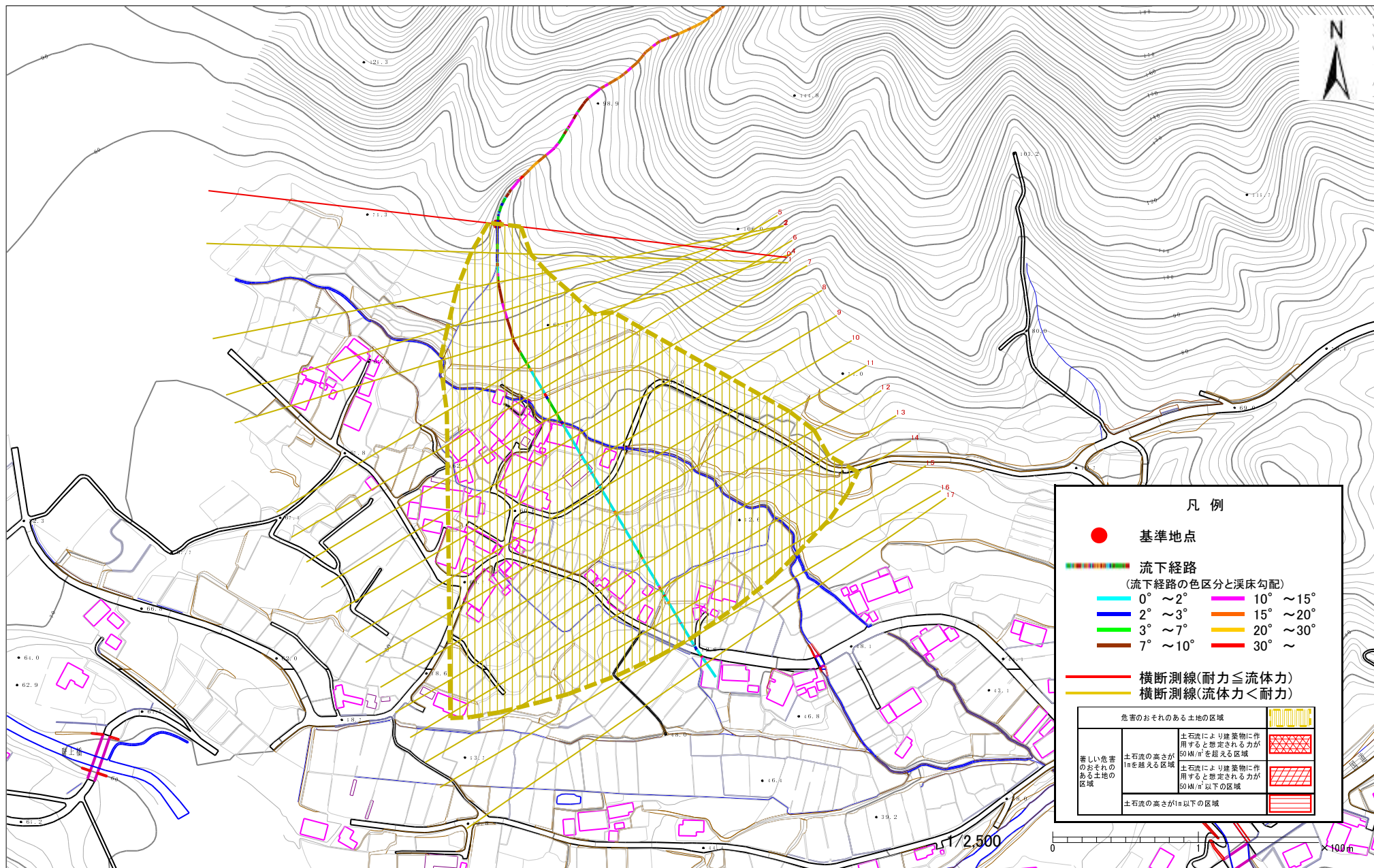
自然現象の種類	土石流
溪流番号	A159001
水系名	吉浜川
河川名	吉浜川
溪流名	大野の沢
所在地	大船渡市三陸町大野
調査機関	大船渡地方振興局



位置図(S=1:200,000)



位置図(S=1:25,000)



様式3-1 危険のおそれのある土地等の設定図

土石流区域調書

様式3-2 建築物に作用すると想定される衝撃に関する事項

調査年度 平成15年度

溪流の位置	溪流番号	A159001	溪流名	大野の沢	所在地	大船渡市三陸町大野	
横断測線番号	土石流の高さh(m)	土石流の流体力Fd(kN/m ²)	建築物の耐力P2(kN/m2)	横断測線番号	土石流の高さh(m)	土石流の流体力Fd(kN/m ²)	建築物の耐力P2(kN/m2)
No.0	0.612181589	23.70601278	11.56069137				
No.1	0.34228715	8.79865632	19.61495185				
No.2	0.299982104	6.266598917	22.20250733				
No.3	0.287014532	5.330629141	23.14899769				
No.4	0.276433882	4.44861897	23.98726764				
No.5	0.274329483	4.244371453	24.16172435				
No.6	0.271706449	3.961358953	24.38297066				
No.7	0.271344153	3.918638845	24.41386651				
No.8	0.266847802	2.694053764	24.80430695				
No.9	0.271853802	2.120774749	24.37042824				
No.10	0.271119265	2.132281856	24.43308618				
No.11	0.271911365	2.117139305	24.36553232				
No.12	0.270937329	2.132389157	24.4486584				
No.13	0.27578649	1.916092239	24.0406527				
No.14	0.37926997	2.473117143	17.82768749				
No.15	0.347006417	1.99142636	19.365572				
No.16	0.352875535	1.857301592	19.06477965				
No.17	0.372435895	1.529743225	18.13108555				