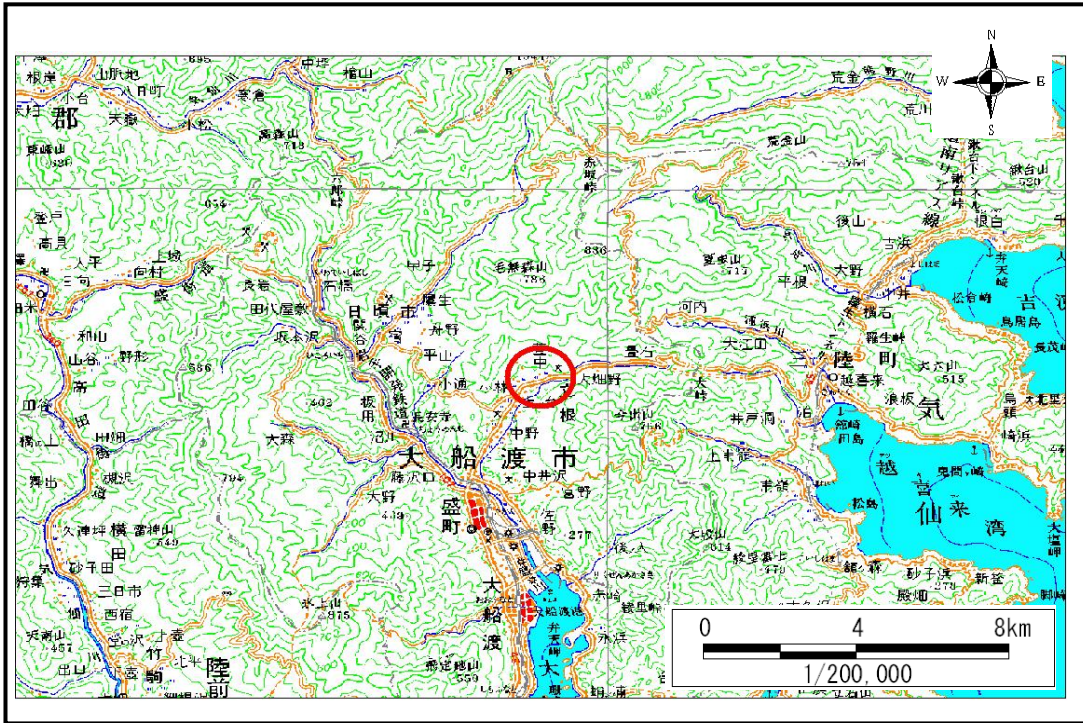


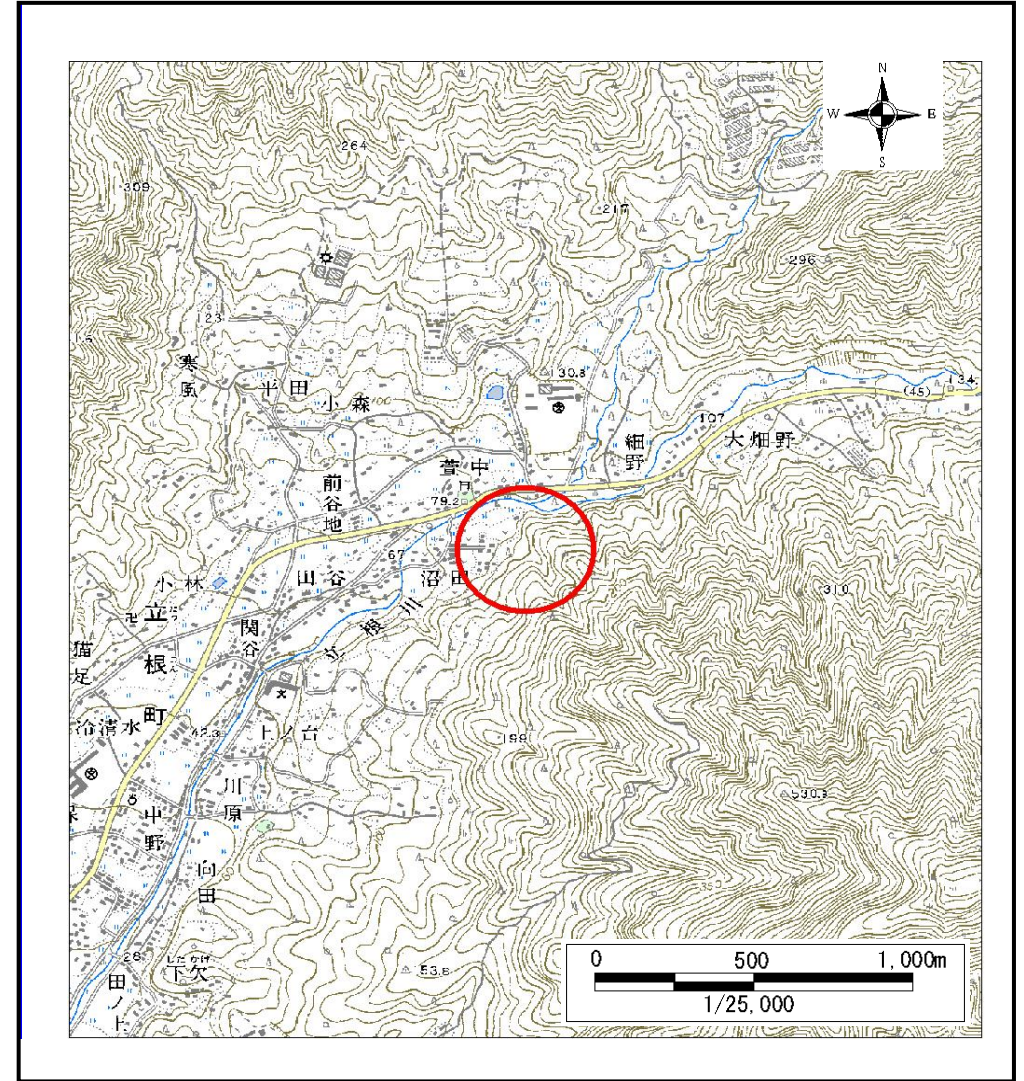
土砂災害防止に関する基礎調査(土石流)

表紙 位置,位置図

自然現象の種類	土石流
溪流番号	A158109
水系名	立根川
河川名	立根川
溪流名	沼田の沢
所在地	大船渡市立根町字沼田
調査機関	大船渡地方振興局



概況図(S=1:200,000)



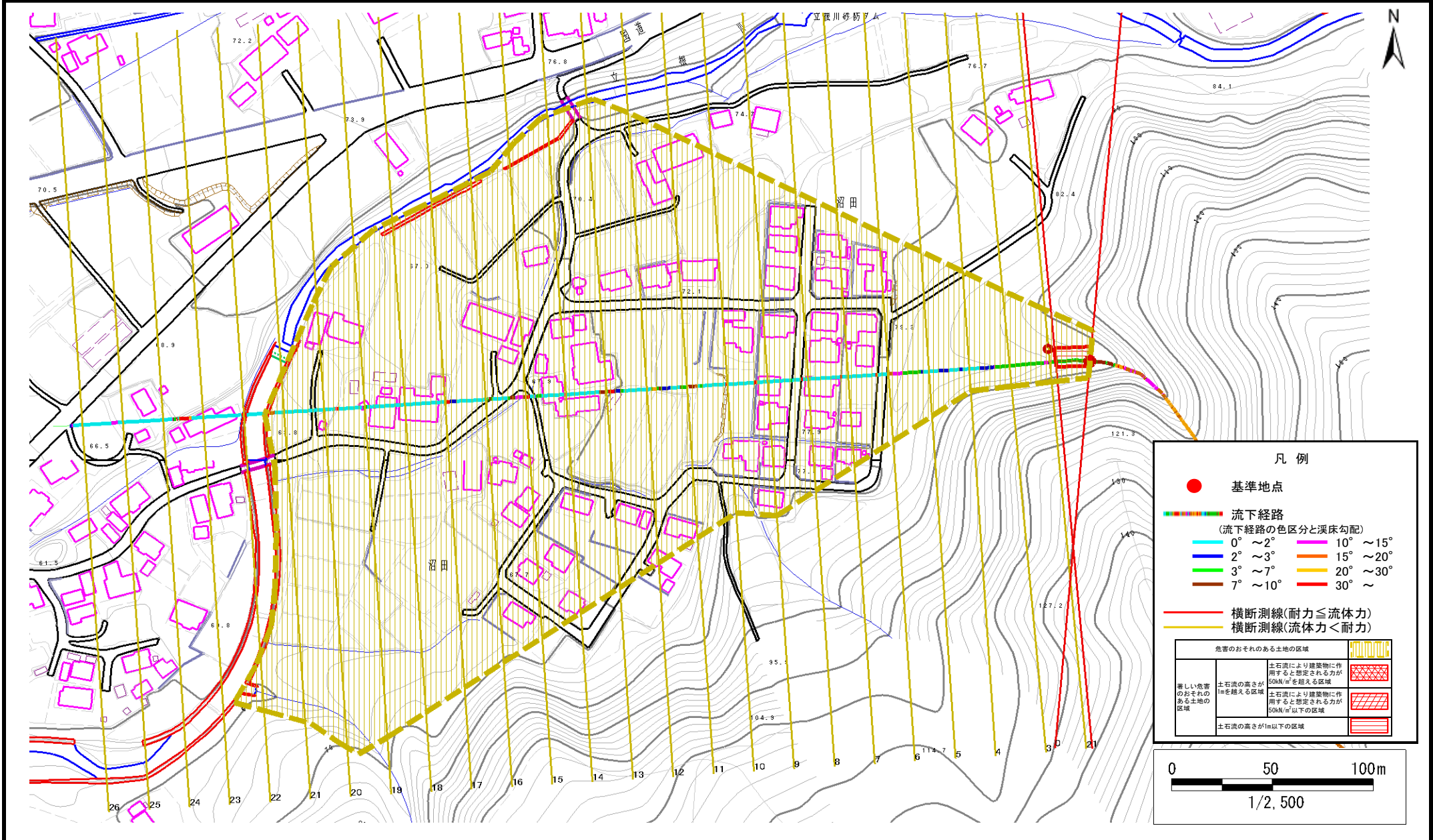
位置図(S=1:25,000)

土石流区域調査

様式3-1 危害のおそれのある土地、著しい危害のおそれのある土地の設定図

調査年度 平成18年度

溪流の位置 溪流番号 A158109 溪流名 沼田の沢 所在地 大船渡市立根町字沼田



土石流区域調査書

様式3-2 建築物に作用すると想定される衝撃に関する事項

調査年度 平成18年度

溪流の位置	溪流番号	A158109	溪流名	沼田の沢	所在地	大船渡市立根町字沼田
-------	------	---------	-----	------	-----	------------

横断測線番号	土石流の高さh(m)	土石流の流体力Fd(kN/m ²)	建築物の耐力P2(kN/m ²)	横断測線番号	土石流の高さh(m)	土石流の流体力Fd(kN/m ²)	建築物の耐力P2(kN/m ²)
No.0	0.55	23.60	12.63				
No.1	0.46	17.39	14.86				
No.2	0.35	11.57	19.39				
No.3	0.32	9.16	20.74				
No.4	0.29	6.79	23.20				
No.5	0.25	4.77	25.96				
No.6	0.25	4.43	26.43				
No.7	0.24	3.98	27.03				
No.8	0.23	2.99	28.13				
No.9	0.23	2.12	28.28				
No.10	0.24	1.85	28.00				
No.11	0.24	1.56	27.37				
No.12	0.24	1.57	27.48				
No.13	0.24	1.59	27.67				
No.14	0.24	1.55	27.36				
No.15	0.35	2.79	19.00				
No.16	0.32	1.88	21.11				
No.17	0.30	2.05	22.00				
No.18	0.31	1.94	21.45				
No.19	0.32	1.83	21.02				
No.20	0.33	1.57	20.29				
No.21	0.34	1.40	19.66				
No.22	0.35	1.32	19.36				
No.23	0.39	0.92	17.18				
No.24	0.80	0.20	9.19				
No.25	0.00	0.00	0.00				
No.26	0.00	0.00	0.00				