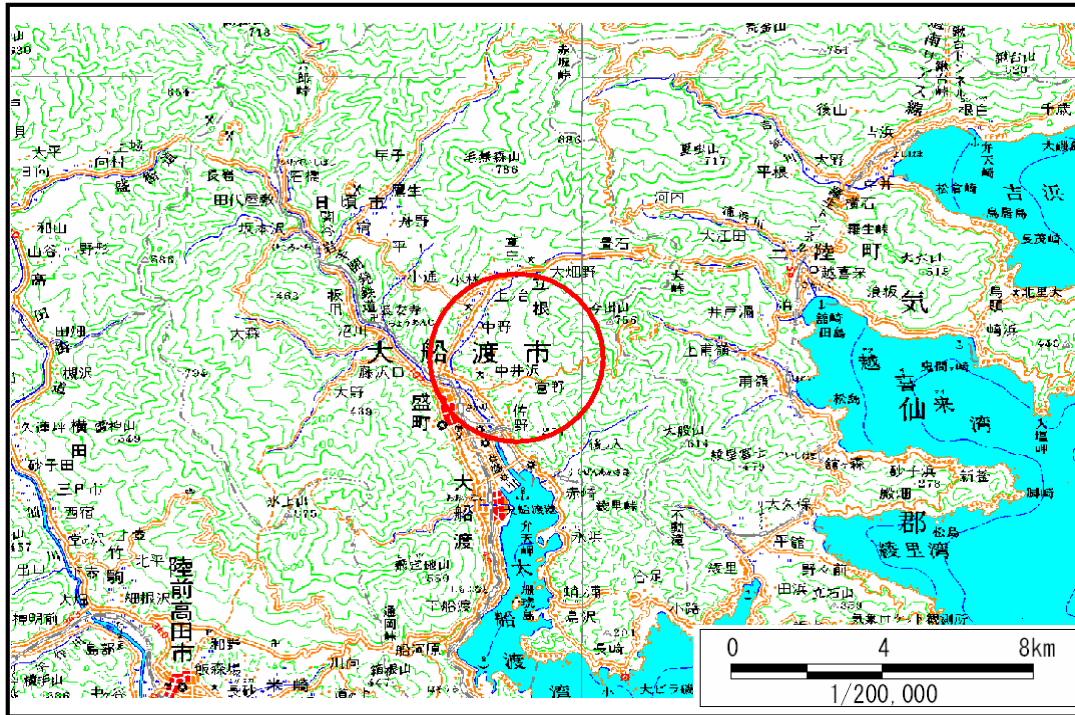


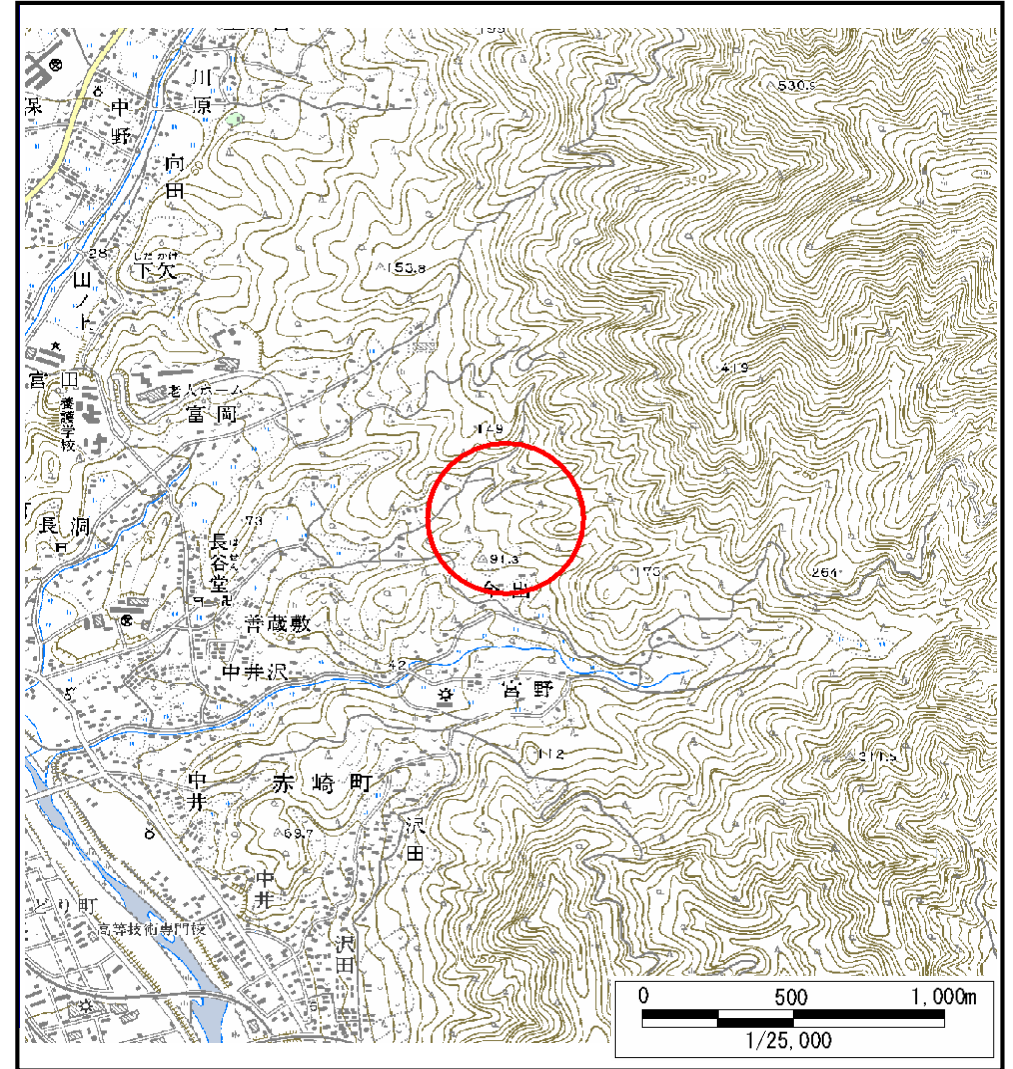
土砂災害防止に関する基礎調査(土石流)

表紙 位置,位置図

自然現象の種類	土石流
溪流番号	A158108
水系名	盛川
河川名	盛川
溪流名	長谷堂の沢(3)
所在地	大船渡市猪川町字長谷堂
調査機関	大船渡地方振興局



概況図(S=1:200,000)



位置図(S=1:25,000)

土石流区域調査

様式3-1 危害のおそれのある土地、著しい危害のおそれのある土地の設定図

調査年度

平成17年度

溪流の位置

溪流番号

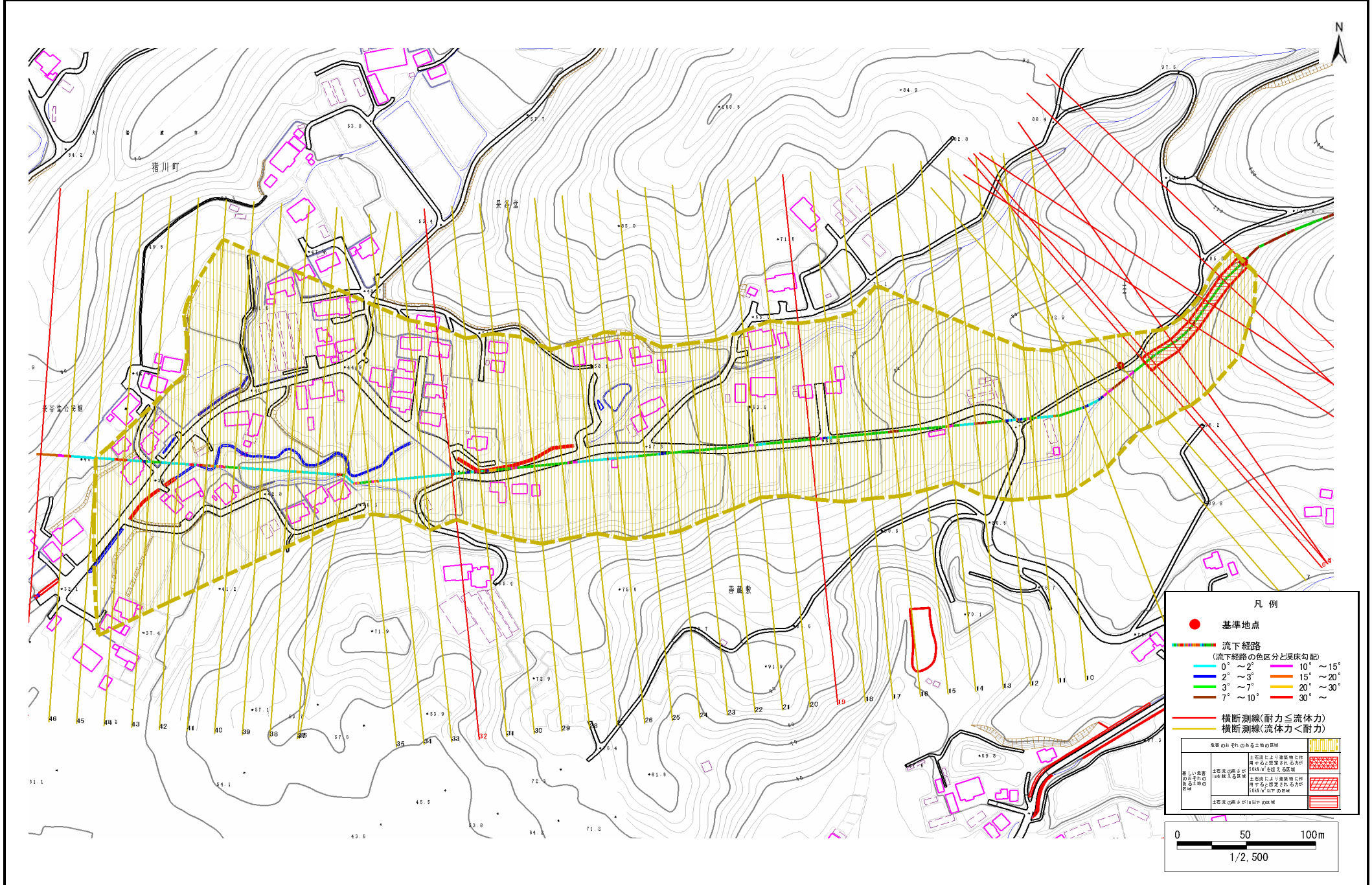
A158108

溪流名

長谷堂の沢(3)

所在地

大船渡市猪川町字長谷堂



土石流区域調査書

様式3-2 建築物に作用すると想定される衝撃に関する事項

調査年度 平成17年度

溪流の位置	溪流番号	A158108	溪流名	長谷堂の沢(3)	所在地	大船渡市猪川町字長谷堂	
横断測線番号	土石流の高さh(m)	土石流の流体力Fd(kN/m ²)	建築物の耐力P2(kN/m ²)	横断測線番号	土石流の高さh(m)	土石流の流体力Fd(kN/m ²)	建築物の耐力P2(kN/m ²)
No. 0	0.84	16.68	8.86	No. 27	0.59	4.73	11.91
No. 1	0.85	16.10	8.75	No. 28	0.59	4.69	11.89
No. 2	0.91	16.66	8.29	No. 29	0.60	4.56	11.83
No. 3	0.88	14.64	8.52	No. 30	0.59	4.66	11.95
No. 4	0.81	12.27	9.10	No. 31	0.57	4.91	12.23
No. 5	0.78	10.82	9.44	No. 32	0.93	8.36	8.13
No. 6	0.74	9.95	9.86	No. 33	0.62	4.42	11.46
No. 7	0.55	6.78	12.63	No. 34	0.63	4.05	11.26
No. 8	0.68	9.52	10.58	No. 35	0.62	4.22	11.47
No. 9	0.55	6.89	12.72	No. 36	0.59	4.68	12.00
No. 10	0.55	6.57	12.61	No. 37	0.61	4.33	11.60
No. 11	0.56	6.08	12.54	No. 38	0.61	4.29	11.55
No. 12	0.55	6.15	12.61	No. 39	0.63	4.03	11.24
No. 13	0.55	6.29	12.74	No. 40	0.65	3.62	10.97
No. 14	0.55	6.30	12.74	No. 41	0.63	3.84	11.25
No. 15	0.56	6.11	12.58	No. 42	0.62	3.98	11.44
No. 16	0.55	6.19	12.65	No. 43	0.63	3.83	11.24
No. 17	0.55	6.21	12.66	No. 44	0.64	3.71	11.10
No. 18	0.56	5.61	12.45	No. 45	0.80	1.97	9.16
No. 19	0.83	9.56	8.92	No. 46	2.37	0.21	4.61
No. 20	0.57	5.83	12.31	No. 47	0.00	0.00	0.00
No. 21	0.57	5.84	12.32				
No. 22	0.57	5.76	12.24				
No. 23	0.58	5.50	12.17				
No. 24	0.58	5.37	12.14				
No. 25	0.58	5.40	12.17				
No. 26	0.59	4.91	11.98				