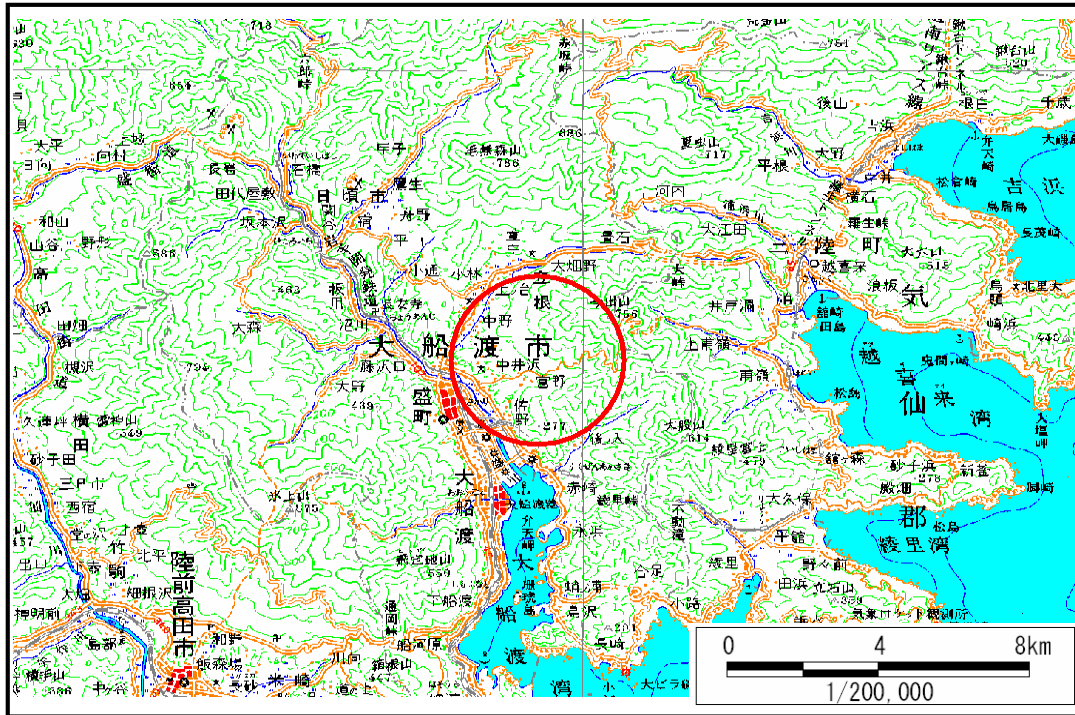


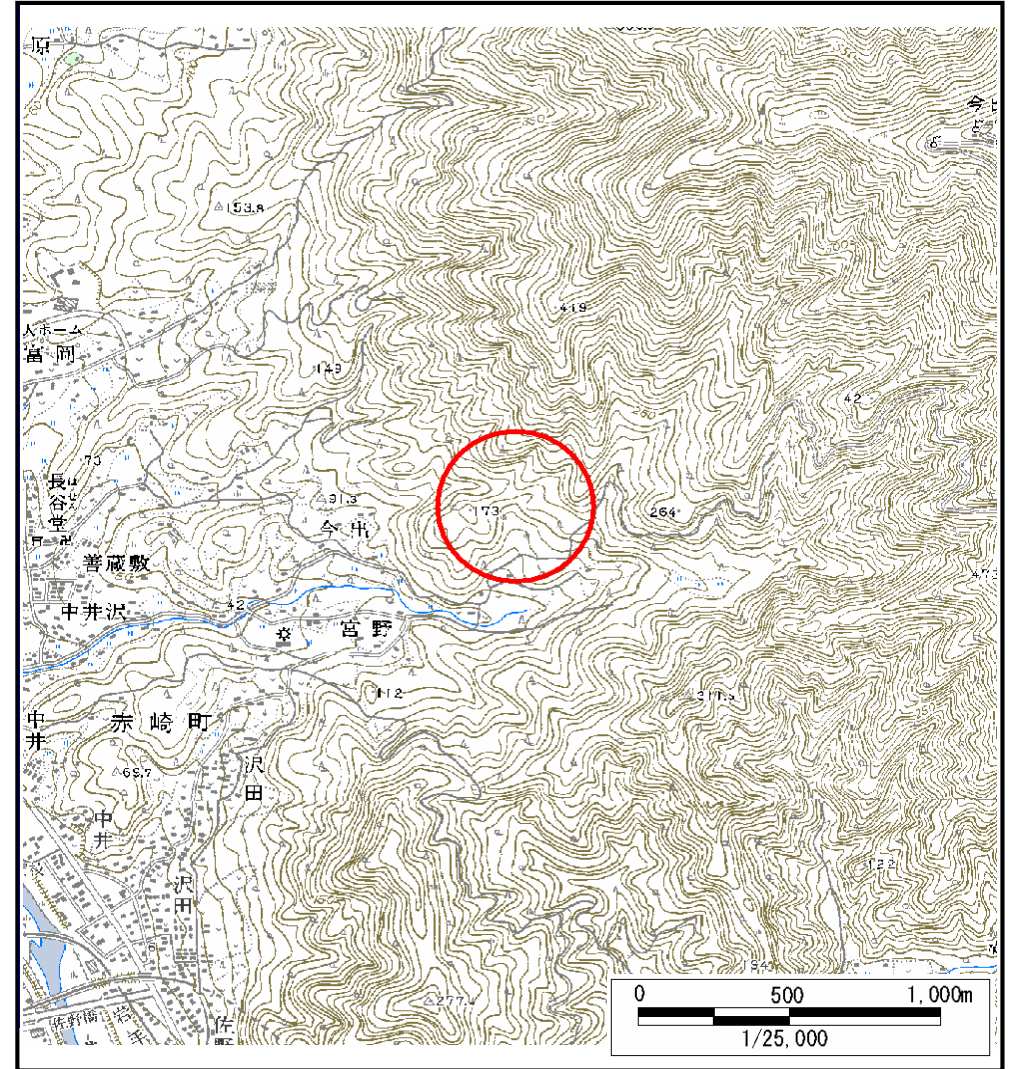
土砂災害防止に関する基礎調査(土石流)

表紙 位置,位置図

自然現象の種類	土石流
溪流番号	A158107
水系名	盛川
河川名	盛川
溪流名	善蔵敷の沢(3)
所在地	大船渡市猪川町字善蔵敷
調査機関	大船渡地方振興局



概況図(S=1:200,000)



位置図(S=1:25,000)

土石流区域調査

様式3-1 危害のおそれのある土地、著しい危害のおそれのある土地の設定図

調査年度

平成17年度

溪流の位置

溪流番号

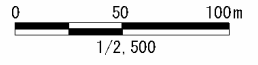
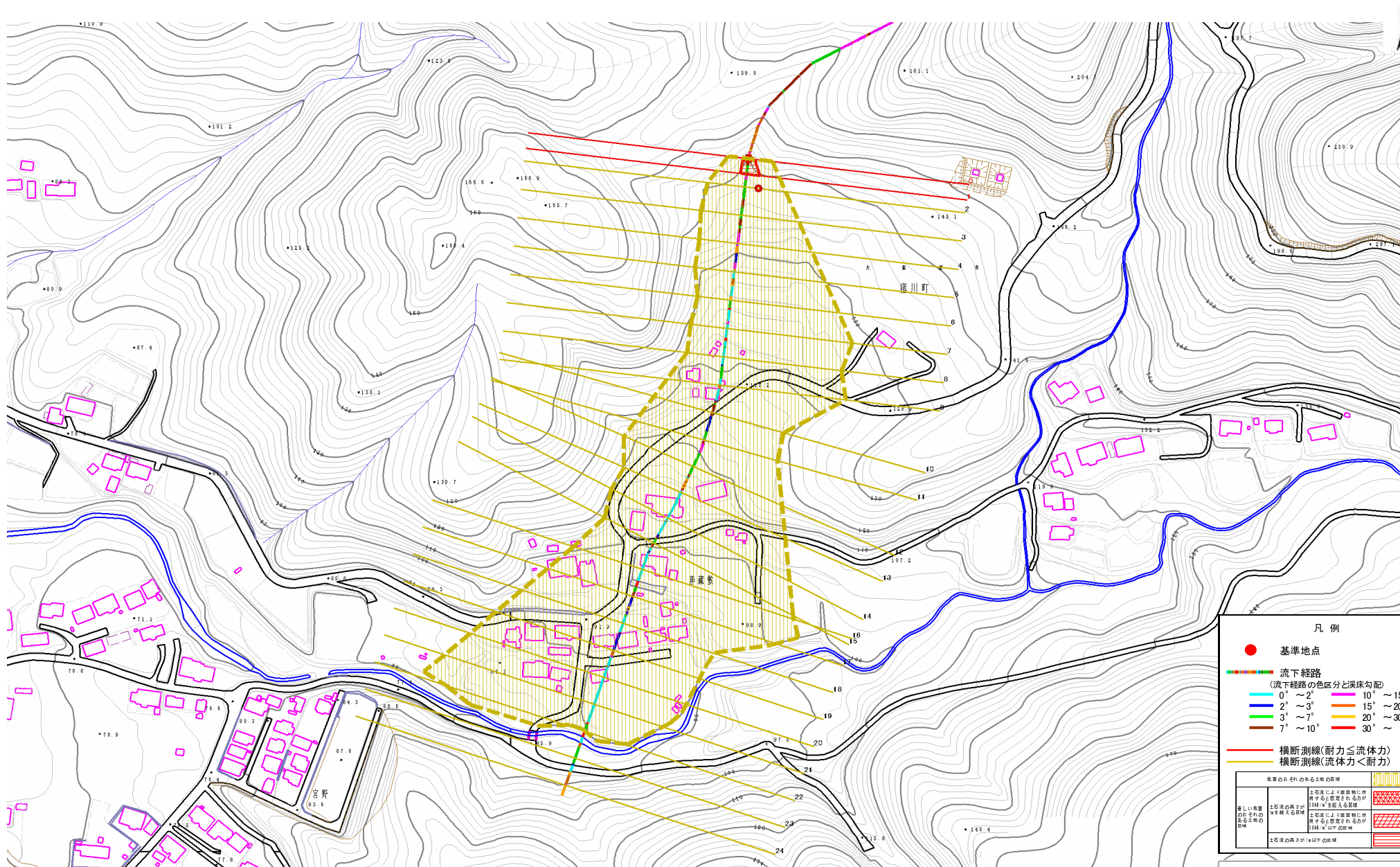
A158107

溪流名

善蔵敷の沢(3)

所在地

大船渡市猪川町字善蔵敷



土石流区域調査書

様式3-2 建築物に作用すると想定される衝撃に関する事項

調査年度 平成17年度

溪流の位置	溪流番号	A158107	溪流名	善蔵敷の沢(3)	所在地	大船渡市猪川町字善蔵敷	
横断測線番号	土石流の高さh(m)	土石流の流体力Fd(kN/m ²)	建築物の耐力P2(kN/m ²)	横断測線番号	土石流の高さh(m)	土石流の流体力Fd(kN/m ²)	建築物の耐力P2(kN/m ²)
No. 0	0.78	25.47	9.35				
No. 1	0.56	15.23	12.48				
No. 2	0.45	10.96	15.27				
No. 3	0.43	9.62	15.81				
No. 4	0.42	8.89	16.10				
No. 5	0.42	8.92	16.12				
No. 6	0.42	8.49	16.25				
No. 7	0.42	8.41	16.29				
No. 8	0.42	8.44	16.32				
No. 9	0.41	7.61	16.58				
No. 10	0.41	7.75	16.72				
No. 11	0.40	6.17	17.03				
No. 12	0.40	6.21	17.08				
No. 13	0.39	6.53	17.48				
No. 14	0.40	6.13	17.04				
No. 15	0.40	5.95	17.07				
No. 16	0.40	5.59	17.14				
No. 17	0.39	5.88	17.53				
No. 18	0.39	5.62	17.18				
No. 19	0.39	5.78	17.40				
No. 20	0.39	4.51	17.17				
No. 21	0.40	4.16	17.11				
No. 22	0.40	3.90	17.03				
No. 23	0.40	3.57	16.88				
No. 24	0.42	2.85	16.31				