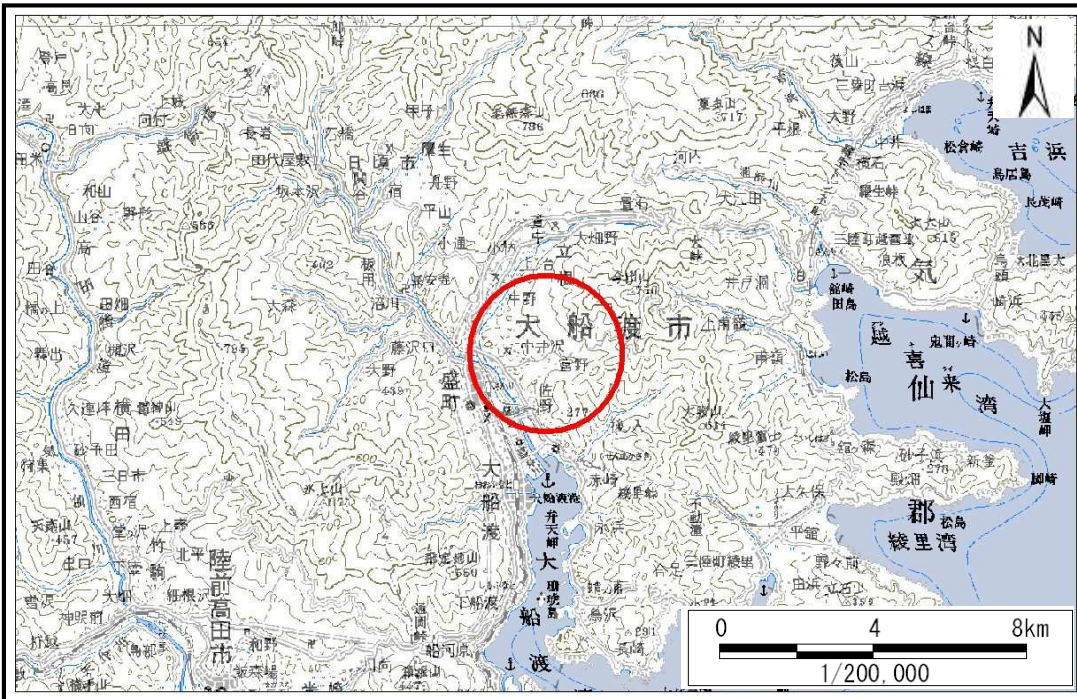


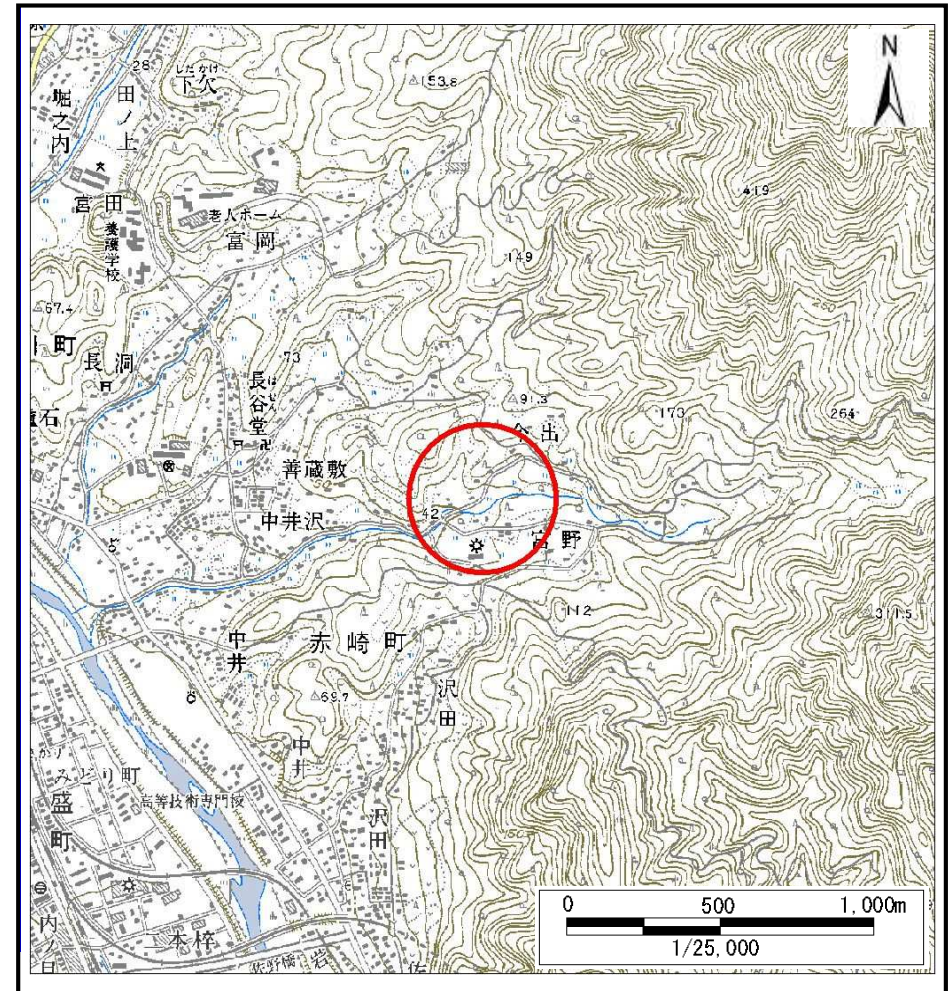
# 土砂災害防止に関する基礎調査(土石流)

表紙 位置,位置図

自然現象の種類	土石流
溪流番号	A158105
水系名	盛川
河川名	盛川
溪流名	善蔵敷の沢
所在	大船渡市猪川町字善蔵敷
調査機関	沿岸広域振興局土木部大船渡土木センター



位置図(S=1:200,000)



概況図(S=1:25,000)

# 土石流区域調書

様式3-1 危害のおそれのある土地、著しい危害のおそれのある土地の設定図(1/2)

調査年度

平成22年度

溪流の位置

溪流番号

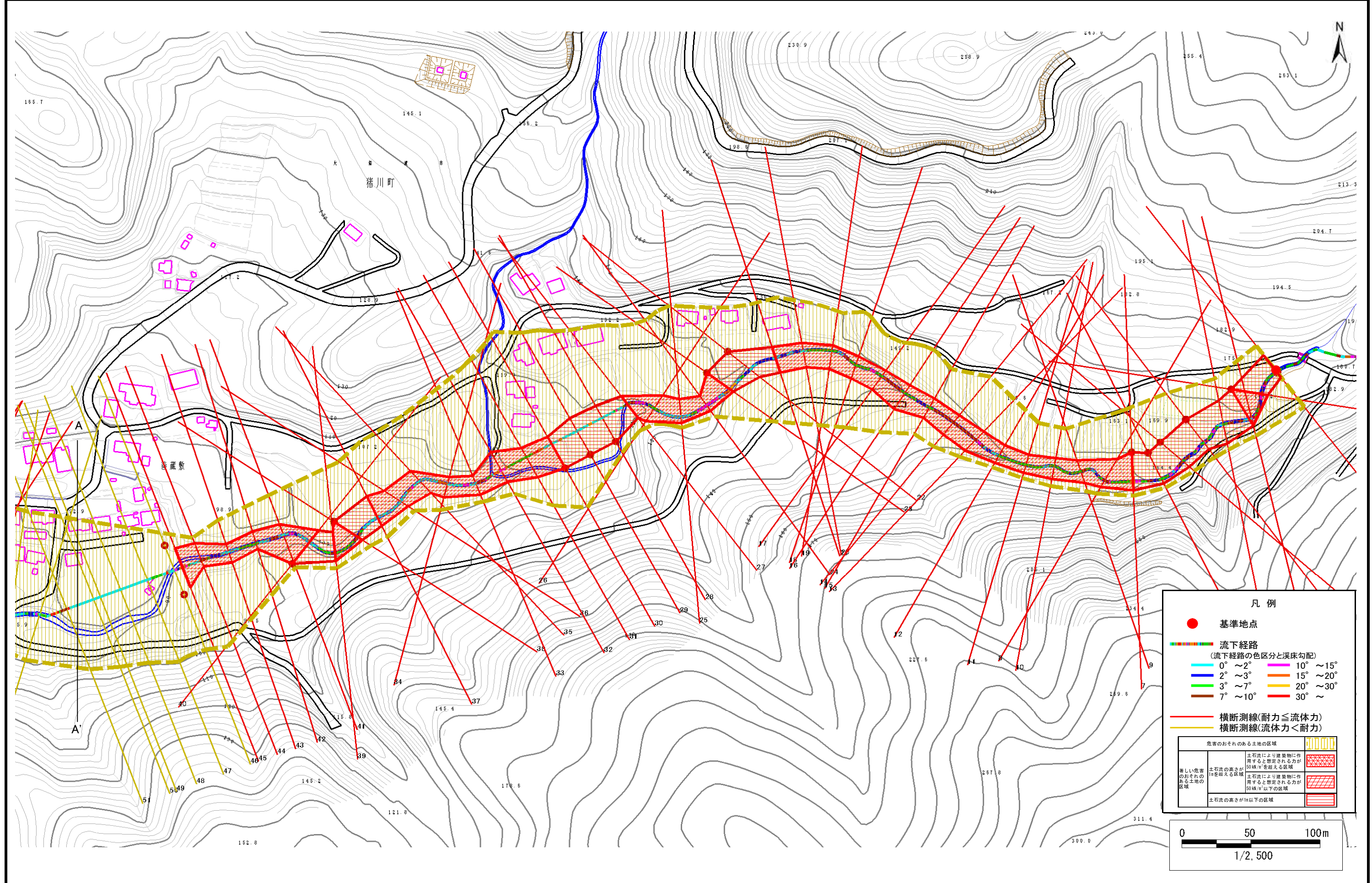
A158105

溪流名

善蔵敷の沢

所在地

大船渡市猪川町字善蔵敷



# 土石流区域調書

様式3-1 危害のおそれのある土地、著しい危害のおそれのある土地の設定図(2/2)

調査年度

平成22年度

溪流の位置

溪流番号

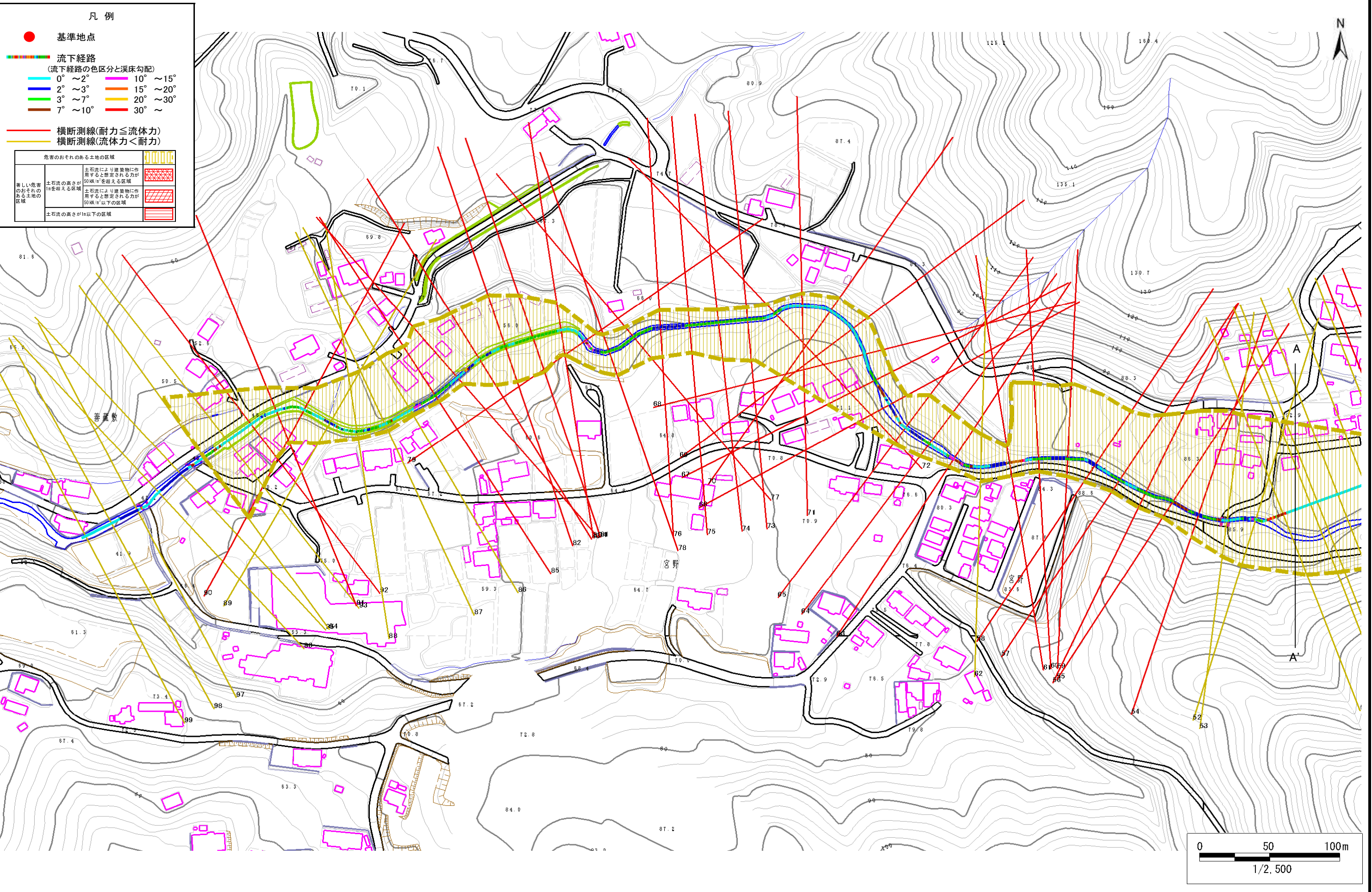
A158105

溪流名

善蔵敷の沢

所在地

大船渡市猪川町字善蔵敷



# 土石流区域調書

様式3-2 建築物に作用すると想定される衝撃に関する事項(1/2)

						調査年度	平成22年度
溪流の位置	溪流番号	A158105	溪流名	善蔵敷の沢	所在地	大船渡市猪川町字善蔵敷	
横断測線番号	土石流の高さh(m)	土石流の流体力Fd(kN/m <sup>2</sup> )	建築物の耐力P2(kN/m <sup>2</sup> )	横断測線番号	土石流の高さh(m)	土石流の流体力Fd(kN/m <sup>2</sup> )	建築物の耐力P2(kN/m <sup>2</sup> )
No.0	1.34	28.09	6.18	No.27	1.37	19.54	6.09
No.1	0.84	14.63	8.77	No.28	0.90	10.21	8.29
No.2	1.39	27.73	6.00	No.29	0.91	9.88	8.26
No.3	1.00	17.29	7.62	No.30	0.91	9.72	8.24
No.4	0.85	13.47	8.68	No.31	1.16	16.47	6.82
No.5	0.85	13.63	8.73	No.32	1.11	17.09	7.04
No.6	0.85	12.99	8.68	No.33	1.50	26.59	5.72
No.7	0.85	12.15	8.66	No.34	1.54	23.85	5.64
No.8	1.23	19.27	6.55	No.35	1.25	18.02	6.47
No.9	1.46	24.72	5.83	No.36	1.27	19.62	6.40
No.10	1.57	27.02	5.56	No.37	1.19	15.71	6.68
No.11	1.71	28.51	5.30	No.38	0.87	10.62	8.49
No.12	1.64	26.27	5.43	No.39	1.27	18.07	6.39
No.13	1.38	21.04	6.05	No.40	0.86	10.91	8.59
No.14	1.41	23.10	5.95	No.41	1.75	23.49	5.22
No.15	1.50	26.02	5.71	No.42	1.78	22.07	5.17
No.16	1.30	20.61	6.30	No.43	1.77	18.76	5.19
No.17	1.47	24.90	5.79	No.44	1.54	14.35	5.62
No.18	1.47	24.25	5.79	No.45	1.14	8.50	6.90
No.19	1.44	23.76	5.88	No.46	0.98	7.69	7.76
No.20	1.41	23.03	5.97	No.47	1.04	6.19	7.42
No.21	1.36	21.24	6.10	No.48	1.03	6.24	7.44
No.22	0.88	11.17	8.43	No.49	1.05	6.07	7.38
No.23	0.87	11.54	8.55	No.50	1.07	5.71	7.28
No.24	1.70	29.39	5.31	No.51	1.11	5.08	7.07
No.25	1.45	22.80	5.86	No.52	0.95	6.89	7.95
No.26	1.27	17.94	6.39	No.53	0.96	6.81	7.91

# 土石流区域調書

様式3-2 建築物に作用すると想定される衝撃に関する事項(2/2)

							調査年度	平成22年度
溪流の位置	溪流番号	A158105	溪流名	善蔵敷の沢	所在地	大船渡市猪川町字善蔵敷		
横断測線番号	土石流の高さh(m)	土石流の流体力Fd(kN/m <sup>2</sup> )	建築物の耐力P2(kN/m <sup>2</sup> )	横断測線番号	土石流の高さh(m)	土石流の流体力Fd(kN/m <sup>2</sup> )	建築物の耐力P2(kN/m <sup>2</sup> )	
No.54	1.55	12.93	5.60	No.81	1.64	14.35	5.43	
No.55	1.56	13.54	5.59	No.82	1.95	19.19	4.95	
No.56	1.58	15.58	5.54	No.83	1.84	17.97	5.08	
No.57	1.68	15.75	5.35	No.84	2.07	21.86	4.82	
No.58	1.47	15.34	5.81	No.85	2.37	22.20	4.61	
No.59	1.46	16.05	5.83	No.86	0.98	6.90	7.75	
No.60	1.63	20.20	5.44	No.87	1.01	6.52	7.58	
No.61	1.41	16.55	5.97	No.88	1.03	6.28	7.47	
No.62	0.97	7.03	7.81	No.89	1.07	5.82	7.26	
No.63	1.90	19.13	5.01	No.90	2.11	15.50	4.78	
No.64	1.58	14.40	5.53	No.91	2.44	18.62	4.57	
No.65	1.52	12.17	5.67	No.92	1.44	8.32	5.86	
No.66	1.54	12.17	5.64	No.93	1.13	5.22	6.97	
No.67	1.62	14.20	5.45	No.94	1.16	4.81	6.81	
No.68	1.52	12.98	5.67	No.95	1.11	5.32	7.07	
No.69	1.45	11.33	5.85	No.96	1.11	5.24	7.04	
No.70	1.45	10.10	5.85	No.97	1.13	5.13	6.98	
No.71	1.50	10.02	5.72	No.98	1.14	5.03	6.93	
No.72	1.61	10.52	5.48	No.99	1.18	4.57	6.72	
No.73	1.67	9.52	5.36					
No.74	1.58	9.47	5.55					
No.75	1.86	12.65	5.06					
No.76	1.66	10.42	5.38					
No.77	1.63	9.87	5.43					
No.78	1.51	9.57	5.71					
No.79	1.74	14.37	5.24					
No.80	1.60	13.08	5.50					