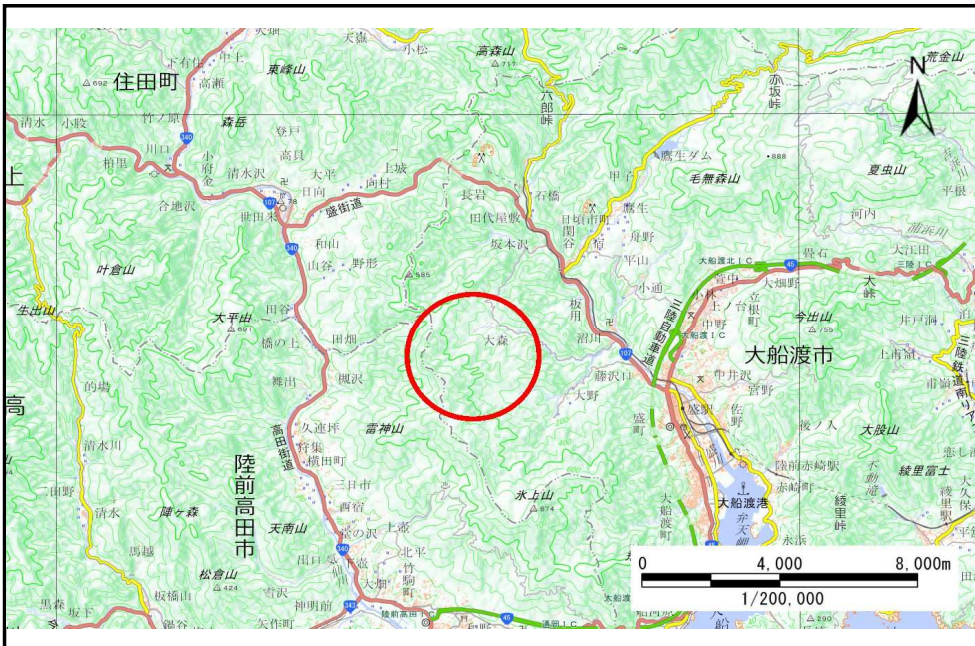


土砂災害防止に関する基礎調査(土石流)

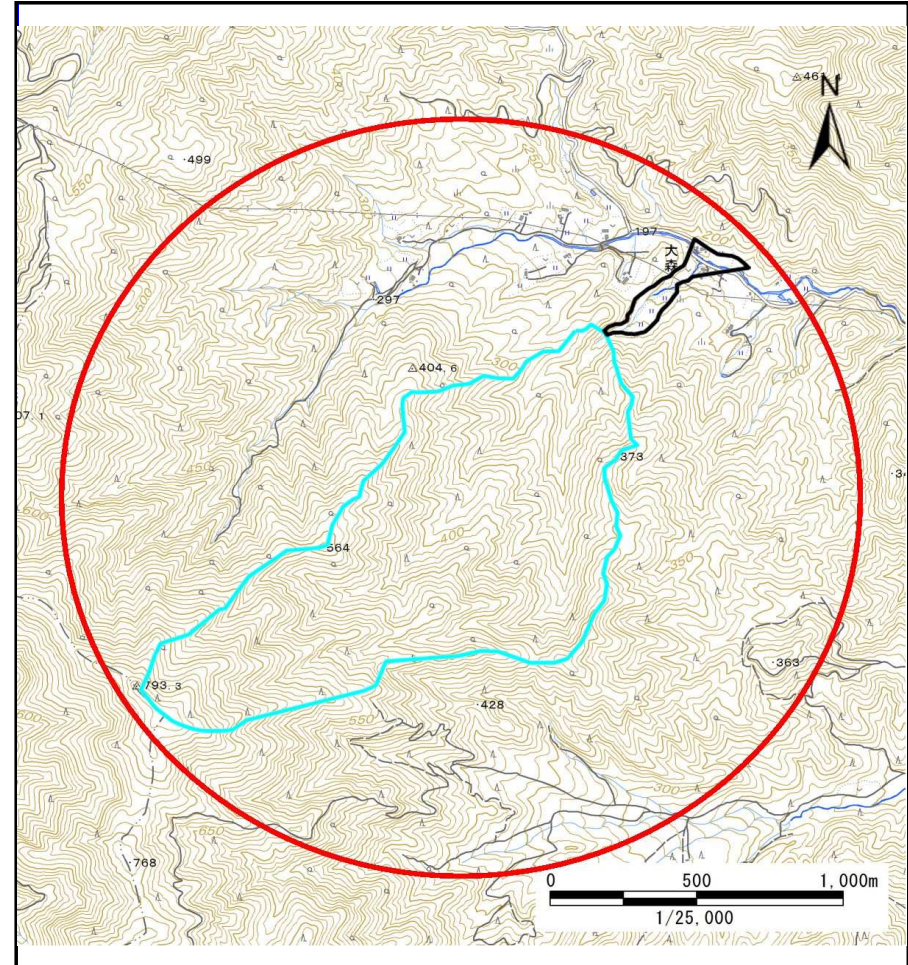
表紙 位置,位置図

自然現象の種類	土石流
溪流番号	A158104
水系名	盛川
河川名	大野川
溪流名	大森の沢(6)
所在地	大船渡市日頃市町字大森
調査機関	沿岸広域振興局土木部大船渡土木センター



位置図(S=1:200,000)

国土地理院の電子地形図20000『一関』及び電子地形図25000『盛』を掲載



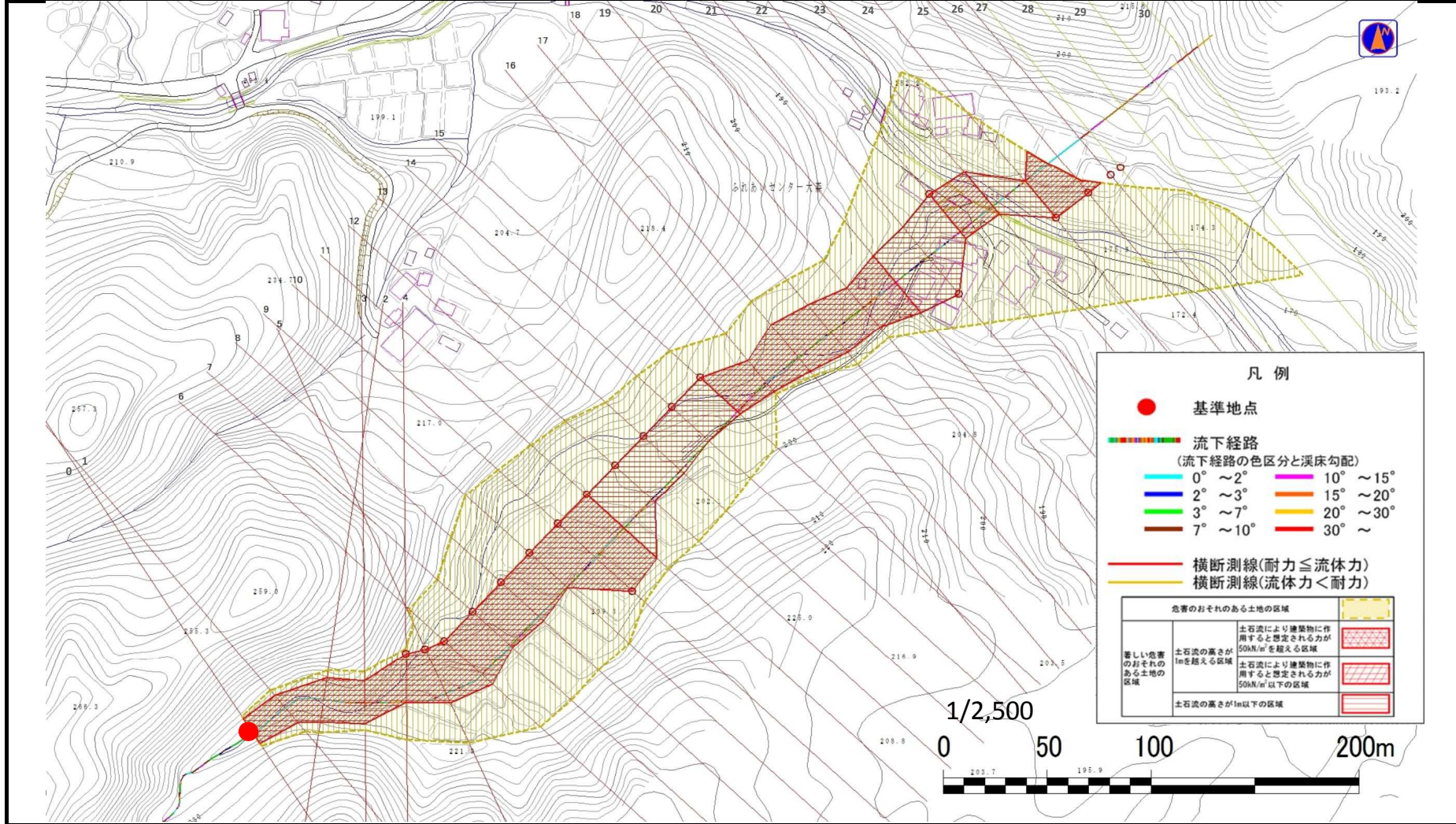
概況図(S=1:25,000)

土石流区域調査

様式3-1 危害のおそれのある土地、著しい危害のおそれのある土地の設定図

調査年度 平成28年度

溪流の位置 溪流番号 A158104 溪流名 大森の沢(6) 所在地 大船渡市日頃市町字大森



凡例

- 基準地点
- 流下経路
(流下経路の色区分と溪床勾配)

0° ~ 2°	10° ~ 15°
2° ~ 3°	15° ~ 20°
3° ~ 7°	20° ~ 30°
7° ~ 10°	30° ~
- 横断測線(耐力 ≤ 流体力)
- 横断測線(流体力 < 耐力)

危害のおそれのある土地の区域		
著しい危害のおそれのある土地の区域	土石流により建築物に作用すると想定される力が50kN/m ² を超える区域	
	土石流の高さが1mを超える区域	
	土石流により建築物に作用すると想定される力が50kN/m ² 以下の区域	
	土石流の高さが1m以下の区域	

土石流区域調査

様式3-2 建築物に作用すると想定される衝撃に関する事項

調査年度	平成28年度
------	--------

溪流の位置	溪流番号	A158104	溪流名	大森の沢(6)	所在地	大船渡市日頃市町字大森
-------	------	---------	-----	---------	-----	-------------

横断測線番号	土石流の高さh(m)	土石流の流体力Fd(kN/m ²)	建築物の耐力P2(kN/m ²)	横断測線番号	土石流の高さh(m)	土石流の流体力Fd(kN/m ²)	建築物の耐力P2(kN/m ²)
No.0	2.11	43.31	4.79	No.27	1.34	5.01	6.16
No.1	1.91	35.39	4.99	No.28	0.00	0.00	0.00
No.2	1.63	23.59	5.44	No.29	0.00	0.00	0.00
No.3	1.65	24.28	5.40	No.30	0.00	0.00	0.00
No.4	1.02	12.60	7.54				
No.5	1.03	11.59	7.48				
No.6	1.04	10.91	7.42				
No.7	1.03	11.16	7.49				
No.8	1.04	10.68	7.40				
No.9	1.07	9.38	7.25				
No.10	1.04	9.87	7.40				
No.11	1.01	10.56	7.59				
No.12	0.95	11.83	7.94				
No.13	0.95	11.76	7.92				
No.14	0.95	11.83	7.94				
No.15	0.93	12.48	8.11				
No.16	1.53	30.11	5.66				
No.17	1.20	20.26	6.66				
No.18	1.20	19.09	6.68				
No.19	1.31	22.35	6.25				
No.20	1.13	17.90	6.96				
No.21	0.94	13.05	8.01				
No.22	0.96	12.57	7.89				
No.23	0.93	13.52	8.12				
No.24	0.96	12.48	7.87				
No.25	1.05	10.51	7.36				
No.26	1.20	6.83	6.65				