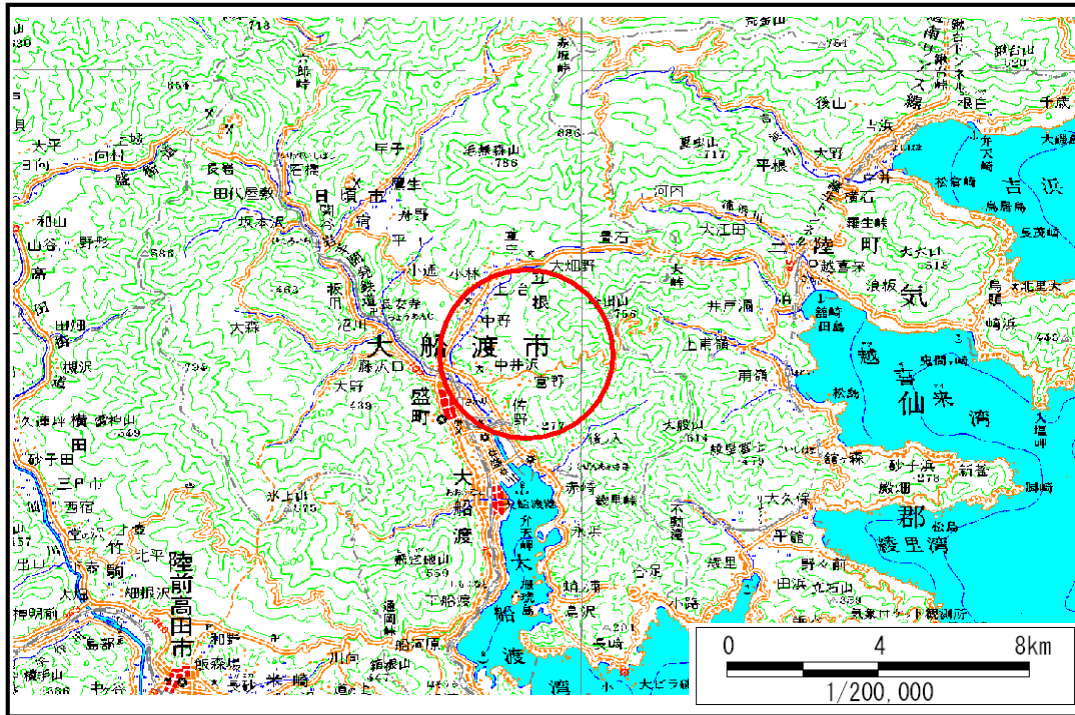


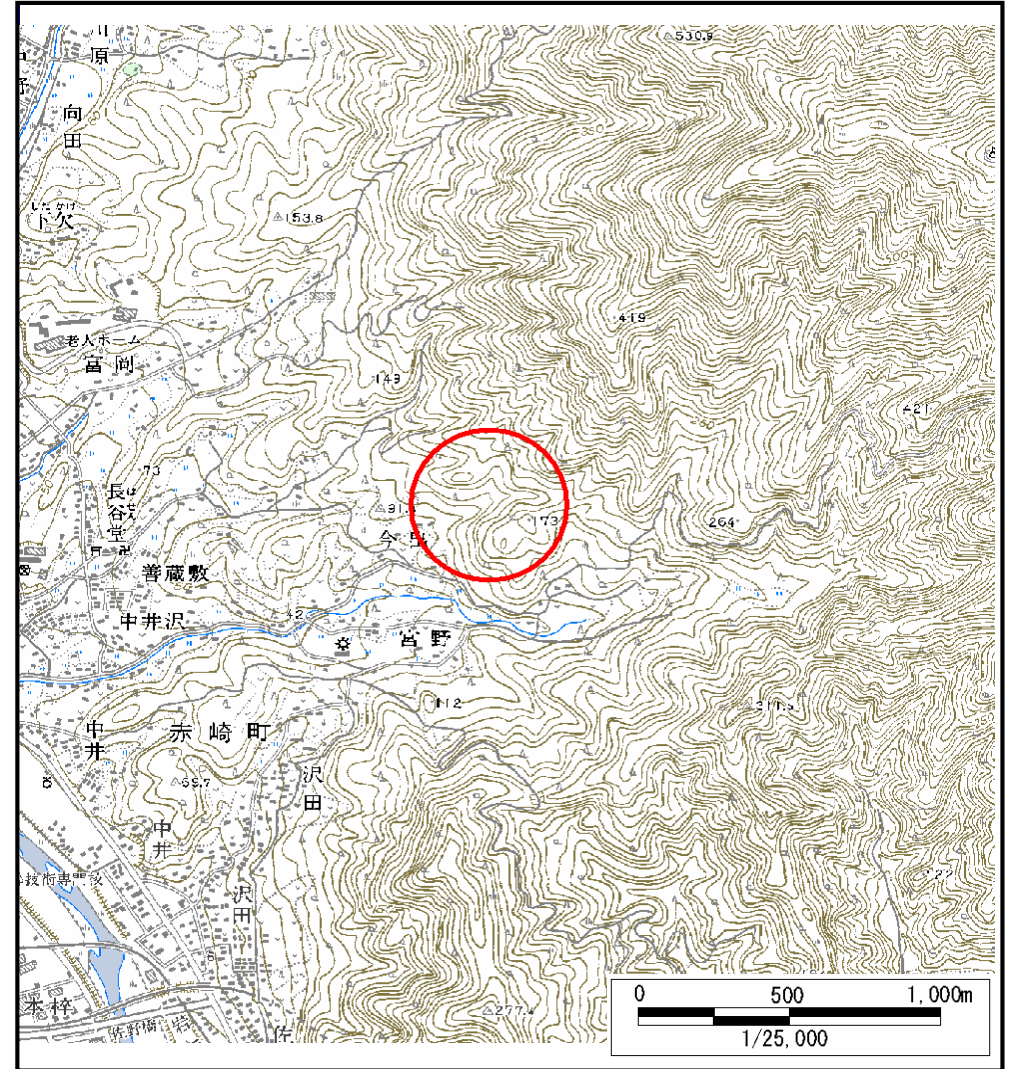
土砂災害防止に関する基礎調査(土石流)

表紙 位置,位置図

自然現象の種類	土石流
溪流番号	A158034
水系名	盛川
河川名	盛川
溪流名	長谷堂の沢(1)
所在地	大船渡市猪川町字長谷堂
調査機関	大船渡地方振興局



概況図(S=1:200,000)



位置図(S=1:25,000)

土石流区域調書

様式3-1 危害のおそれのある土地、著しい危害のおそれのある土地の設定図

調査年度

平成17年度

溪流の位置

溪流番号

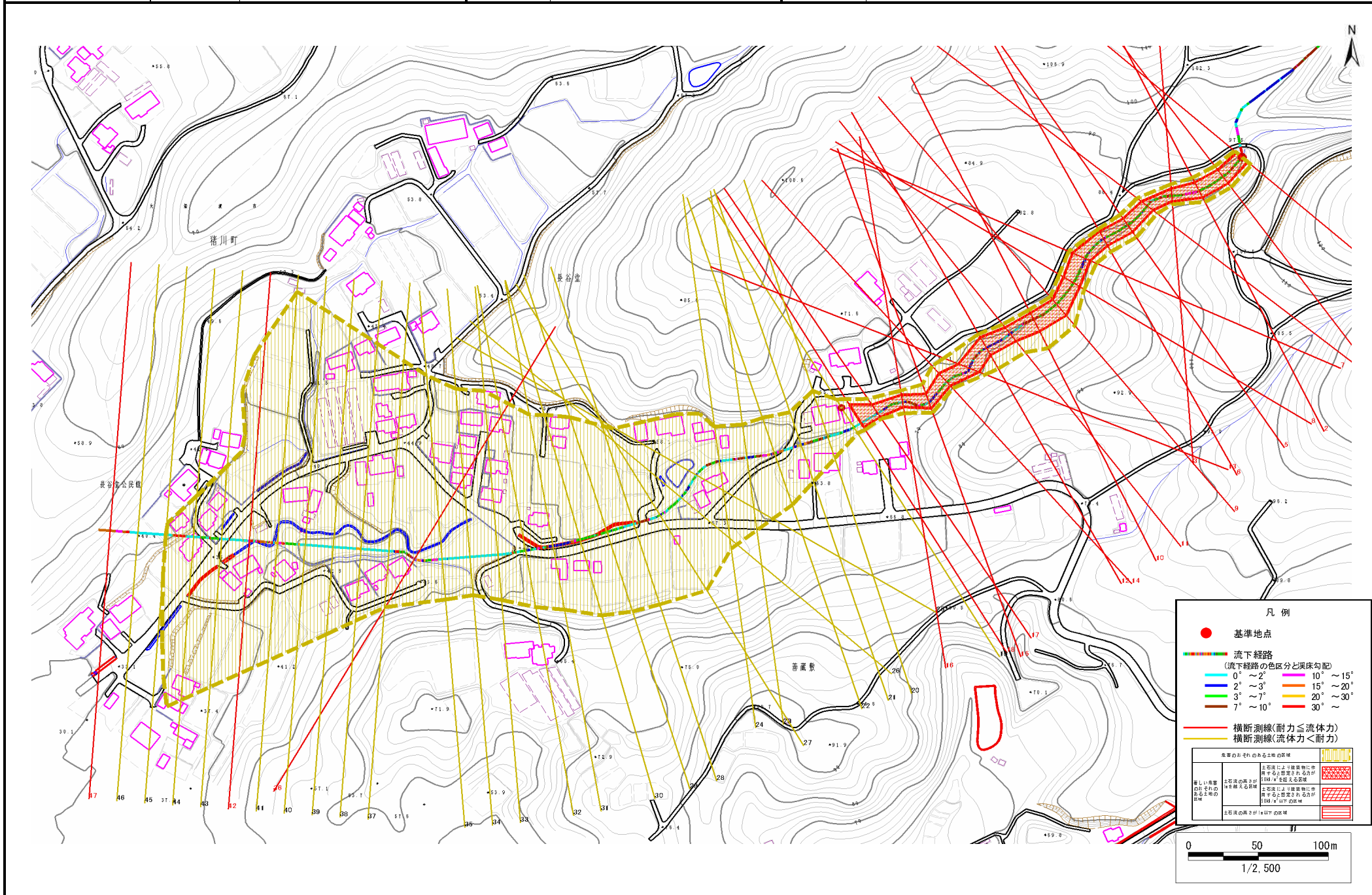
A158034

溪流名

長谷堂の沢(1)

所在地

大船渡市猪川町字長谷堂



土石流区域調査書

様式3-2 建築物に作用すると想定される衝撃に関する事項

調査年度	平成17年度
所在地	
大船渡市猪川町字長谷堂	

溪流の位置		溪流番号	A158034	溪流名	長谷堂の沢(1)	所在地		大船渡市猪川町字長谷堂
横断測線番号	土石流の高さh(m)	土石流の流体力Fd(kN/m ²)	建築物の耐力P2(kN/m ²)	横断測線番号	土石流の高さh(m)	土石流の流体力Fd(kN/m ²)	建築物の耐力P2(kN/m ²)	
No. 0	1.70	48.58	5.32	No. 27	0.94	5.70	8.06	
No. 1	1.52	38.01	5.69	No. 28	0.96	5.23	7.89	
No. 2	1.50	31.80	5.74	No. 29	0.96	5.26	7.91	
No. 3	1.78	38.58	5.19	No. 30	0.89	6.18	8.44	
No. 4	1.67	34.14	5.37	No. 31	0.85	6.67	8.71	
No. 5	1.54	28.88	5.64	No. 32	0.92	5.78	8.22	
No. 6	1.54	27.47	5.65	No. 33	0.93	5.62	8.12	
No. 7	1.40	24.90	5.99	No. 34	0.97	5.12	7.86	
No. 8	1.40	25.79	6.00	No. 35	1.00	4.69	7.68	
No. 9	1.29	24.14	6.34	No. 36	1.46	10.62	5.84	
No. 10	1.36	19.85	6.13	No. 37	0.93	5.95	8.12	
No. 11	1.50	22.30	5.74	No. 38	0.93	6.00	8.14	
No. 12	1.37	18.68	6.10	No. 39	0.91	6.22	8.26	
No. 13	1.33	16.54	6.21	No. 40	1.01	5.10	7.64	
No. 14	1.57	19.92	5.58	No. 41	0.91	6.25	8.27	
No. 15	1.64	20.85	5.44	No. 42	0.99	8.03	7.74	
No. 16	1.87	24.96	5.06	No. 43	0.93	6.03	8.16	
No. 17	1.68	21.01	5.36	No. 44	0.90	6.39	8.35	
No. 18	1.20	12.76	6.69	No. 45	1.08	4.25	7.23	
No. 19	0.87	8.05	8.61	No. 46	1.38	2.35	6.07	
No. 20	0.88	7.34	8.49	No. 47	0.00	0.00	0.00	
No. 21	0.92	6.19	8.21					
No. 22	0.93	5.95	8.14					
No. 23	0.89	6.50	8.44					
No. 24	0.89	6.46	8.41					
No. 25	0.90	6.31	8.33					
No. 26	0.92	6.11	8.22					