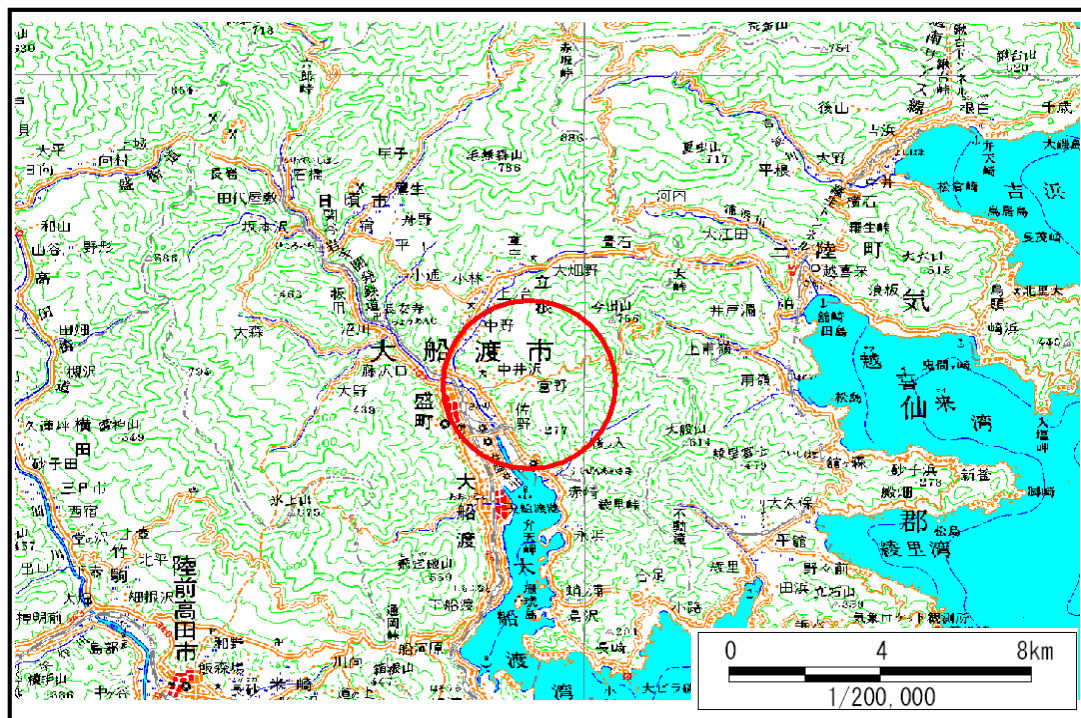


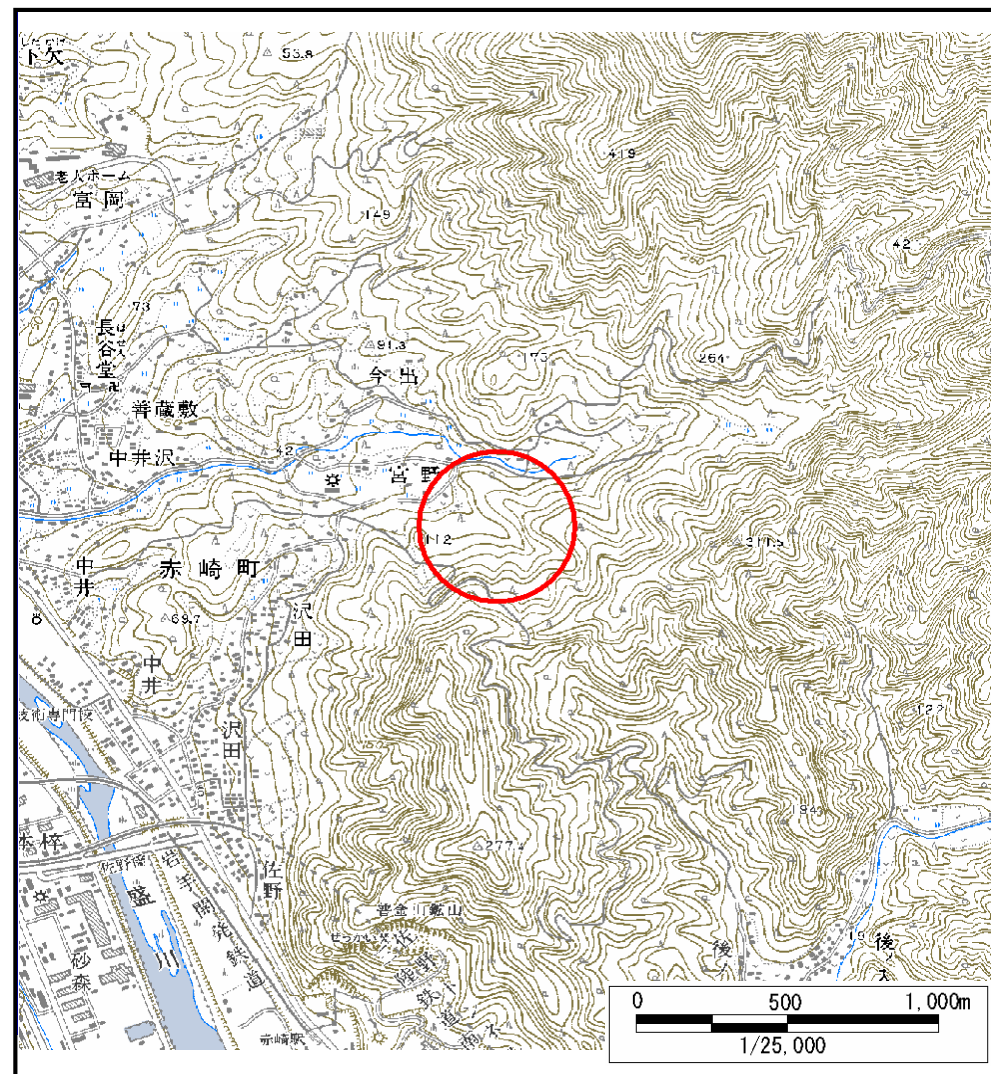
土砂災害防止に関する基礎調査(土石流)

表紙 位置,位置図

自然現象の種類	土石流
溪流番号	A158032
水系名	盛川
河川名	盛川
溪流名	宮野の沢
所在地	大船渡市赤崎町字宮野
調査機関	大船渡地方振興局



概況図(S=1:200,000)



位置図(S=1:25,000)

土石流区域調書

様式3-1 危害のおそれのある土地、著しい危害のおそれのある土地の設定図

調査年度

平成17年度

溪流の位置

溪流番号

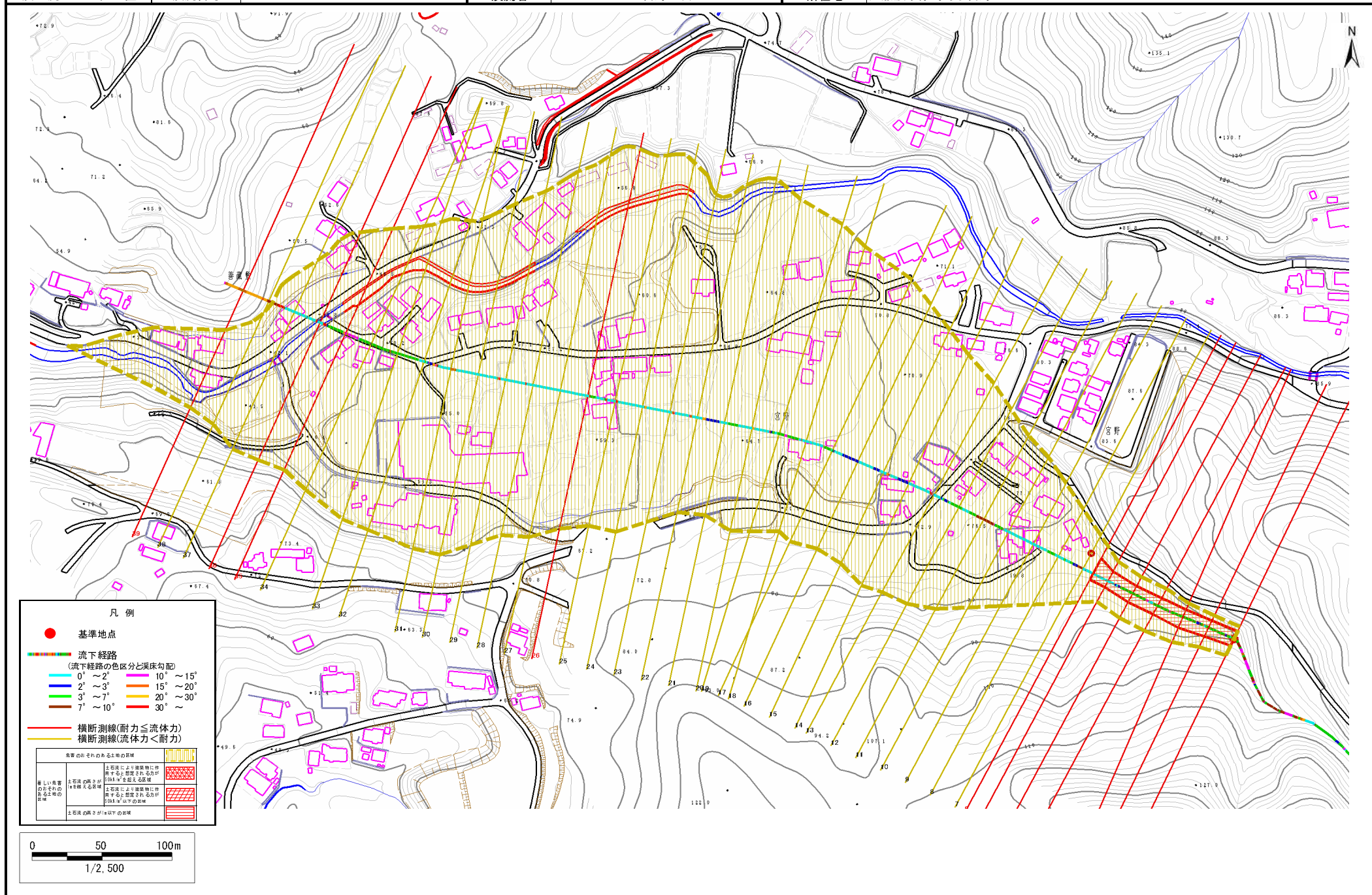
A158032

溪流名

宮野の沢

所在地

大船渡市赤崎町字宮野



土石流区域調査書

様式3-2 建築物に作用すると想定される衝撃に関する事項

調査年度 平成17年度

溪流の位置	溪流番号	A158032	溪流名	宮野の沢	所在地	大船渡市赤崎町字宮野	
横断測線番号	土石流の高さh(m)	土石流の流体力Fd(kN/m ²)	建築物の耐力P2(kN/m ²)	横断測線番号	土石流の高さh(m)	土石流の流体力Fd(kN/m ²)	建築物の耐力P2(kN/m ²)
No. 0	1.06	23.25	7.36	No. 27	0.75	4.91	9.74
No. 1	0.99	20.92	7.72	No. 28	0.77	4.58	9.46
No. 2	0.93	18.26	8.16	No. 29	0.79	4.45	9.34
No. 3	0.96	15.82	7.93	No. 30	0.79	4.39	9.29
No. 4	0.96	15.70	7.90	No. 31	0.78	4.53	9.41
No. 5	0.98	15.84	7.81	No. 32	0.77	4.63	9.50
No. 6	0.81	12.06	9.07	No. 33	0.76	4.70	9.55
No. 7	0.66	8.36	10.86	No. 34	0.74	5.04	9.84
No. 8	0.66	7.41	10.77	No. 35	1.26	13.06	6.46
No. 9	0.67	6.54	10.63	No. 36	0.96	9.19	7.95
No. 10	0.70	5.41	10.32	No. 37	0.71	5.51	10.22
No. 11	0.70	5.36	10.30	No. 38	0.79	4.44	9.33
No. 12	0.70	5.41	10.34	No. 39	0.00	0.00	0.00
No. 13	0.70	5.28	10.27				
No. 14	0.70	5.37	10.34				
No. 15	0.70	5.35	10.33				
No. 16	0.71	5.12	10.21				
No. 17	0.70	5.22	10.29				
No. 18	0.70	5.29	10.35				
No. 19	0.68	5.49	10.51				
No. 20	0.67	5.76	10.74				
No. 21	0.71	5.10	10.20				
No. 22	0.71	5.11	10.21				
No. 23	0.70	5.15	10.24				
No. 24	0.72	4.64	10.00				
No. 25	0.75	4.02	9.67				
No. 26	1.46	12.79	5.83				