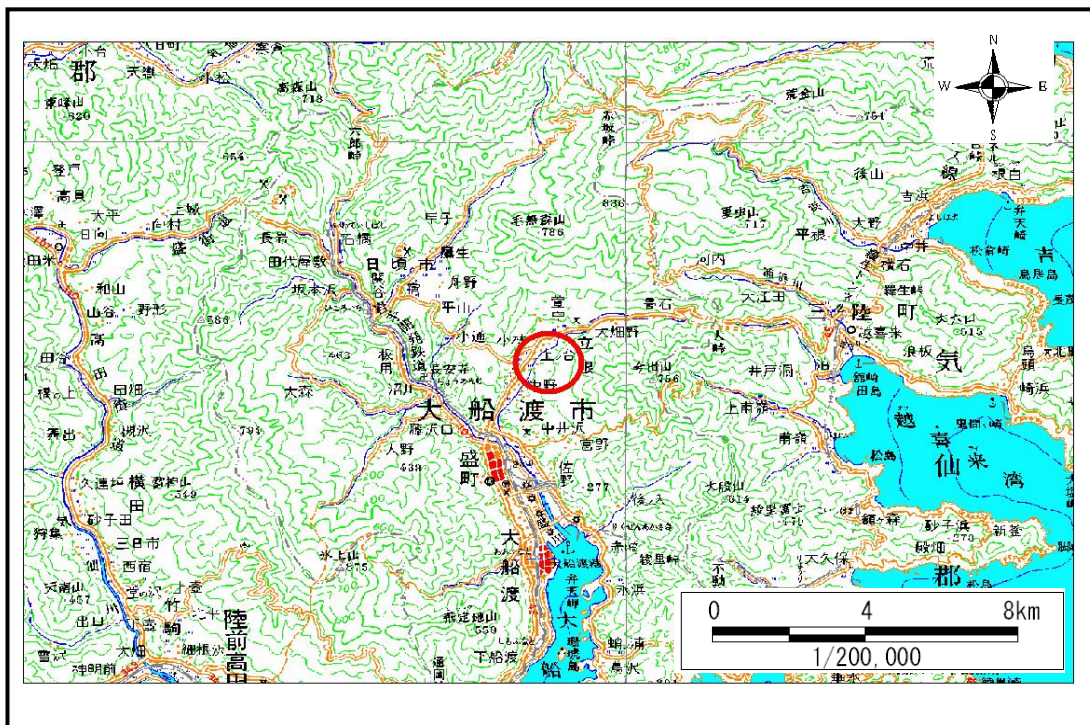


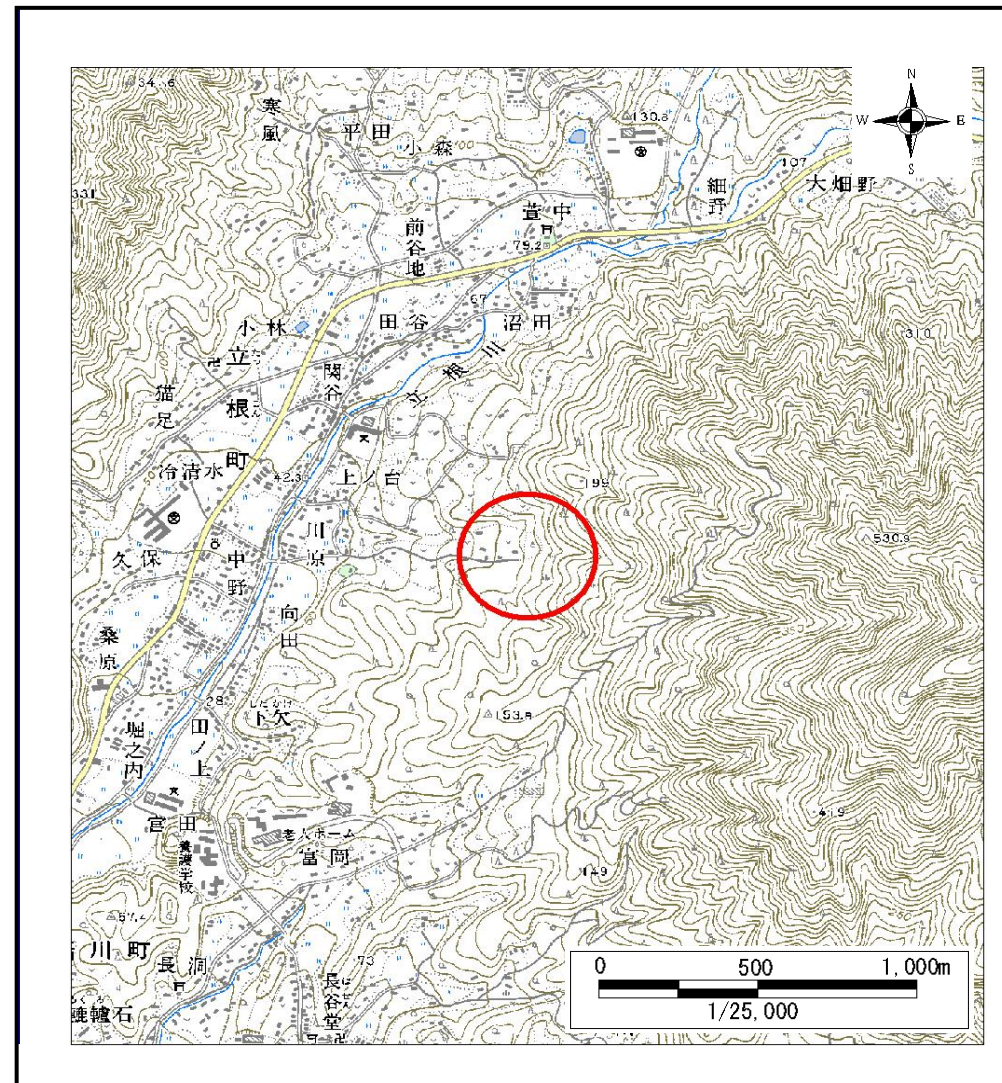
土砂災害防止に関する基礎調査(土石流)

表紙 位置,位置図

自然現象の種類	土石流
溪流番号	A158028
水系名	盛川
河川名	立根川
溪流名	川原の沢
所在地	大船渡市立根町字川原
調査機関	大船渡地方振興局



概況図(S=1:200,000)



位置図(S=1:25,000)

土石流区域調書

様式3-1 危害のおそれのある土地、著しい危害のおそれのある土地の設定図

調査年度

平成18年度

溪流の位置

溪流番号

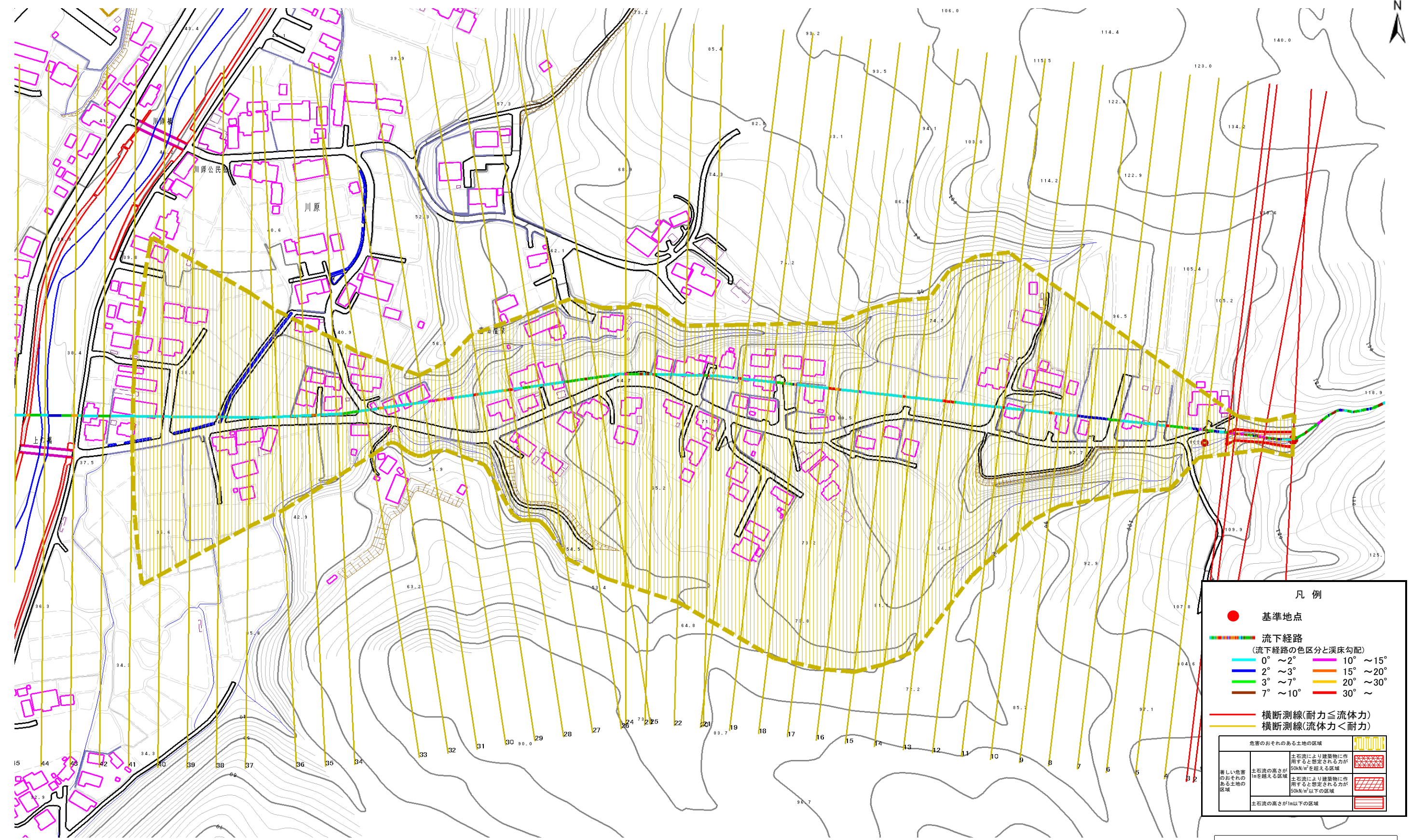
A158028

溪流名

川原の沢

所在地

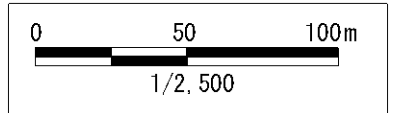
大船渡市立根町字川原



凡例

- 基準地点
- 流下経路
(流下経路の色区分と溪床勾配)
 - 0° ~ 2°
 - 2° ~ 3°
 - 3° ~ 7°
 - 7° ~ 10°
 - 10° ~ 15°
 - 15° ~ 20°
 - 20° ~ 30°
 - 30° ~
- 横断測線(耐力 ≤ 流体力)
- 横断測線(流体力 < 耐力)

危害のおそれのある土地の区域		図例
著しい危害のおそれのある土地の区域	土石流の高さが1mを超える区域	[Red cross-hatch pattern]
	土石流により建築物に作用すると想定される力が50kN/m ² を超える区域	[Red diagonal lines]
土石流の高さが1m以下の区域	土石流により建築物に作用すると想定される力が50kN/m ² 以下の区域	[Red horizontal lines]
	土石流の高さが1m以下の区域	[Red vertical lines]



土石流区域調査

様式3-2 建築物に作用すると想定される衝撃に関する事項

調査年度	平成18年度
所在地	
大船渡市立根町字川原	

溪流の位置	溪流番号	A158028	溪流名	川原の沢	所在地	大船渡市立根町字川原	
横断測線番号	土石流の高さh(m)	土石流の流体力Fd(kN/m ²)	建築物の耐力P2(kN/m ²)	横断測線番号	土石流の高さh(m)	土石流の流体力Fd(kN/m ²)	建築物の耐力P2(kN/m ²)
No.0	0.77	17.87	9.53	No.27	0.55	4.99	12.74
No.1	0.93	17.11	8.16	No.28	0.52	5.62	13.44
No.2	0.89	13.76	8.38	No.29	0.51	5.75	13.57
No.3	0.84	11.59	8.81	No.30	0.49	6.16	14.01
No.4	0.55	6.06	12.77	No.31	0.49	6.27	14.12
No.5	0.55	5.89	12.74	No.32	0.49	6.15	14.00
No.6	0.55	5.74	12.71	No.33	0.49	6.23	14.08
No.7	0.56	5.12	12.55	No.34	0.51	5.69	13.52
No.8	0.57	4.69	12.39	No.35	0.51	5.67	13.49
No.9	0.54	5.16	12.93	No.36	0.51	5.80	13.63
No.10	0.54	5.13	12.90	No.37	0.51	5.68	13.50
No.11	0.54	5.18	12.96	No.38	0.55	5.04	12.80
No.12	0.53	5.34	13.13	No.39	0.57	4.48	12.30
No.13	0.51	5.73	13.56	No.40	0.61	3.46	11.66
No.14	0.50	6.11	13.95	No.41	0.69	2.32	10.43
No.15	0.50	6.06	13.91	No.42	0.63	2.74	11.21
No.16	0.52	5.46	13.26	No.43	0.71	2.15	10.18
No.17	0.50	6.07	13.91	No.44	0.63	2.70	11.24
No.18	0.50	5.99	13.83	No.45	0.71	2.14	10.17
No.19	0.51	5.78	13.61	No.46	0.99	0.99	7.75
No.20	0.53	5.43	13.23	No.47	0.00	0.00	0.00
No.21	0.52	5.63	13.45	No.48	0.00	0.00	0.00
No.22	0.53	5.41	13.21	No.49	0.00	0.00	0.00
No.23	0.54	5.21	12.99	No.50	0.00	0.00	0.00
No.24	0.53	5.35	13.15	No.51	0.00	0.00	0.00
No.25	0.53	5.36	13.16	No.52	0.00	0.00	0.00
No.26	0.51	5.77	13.60				