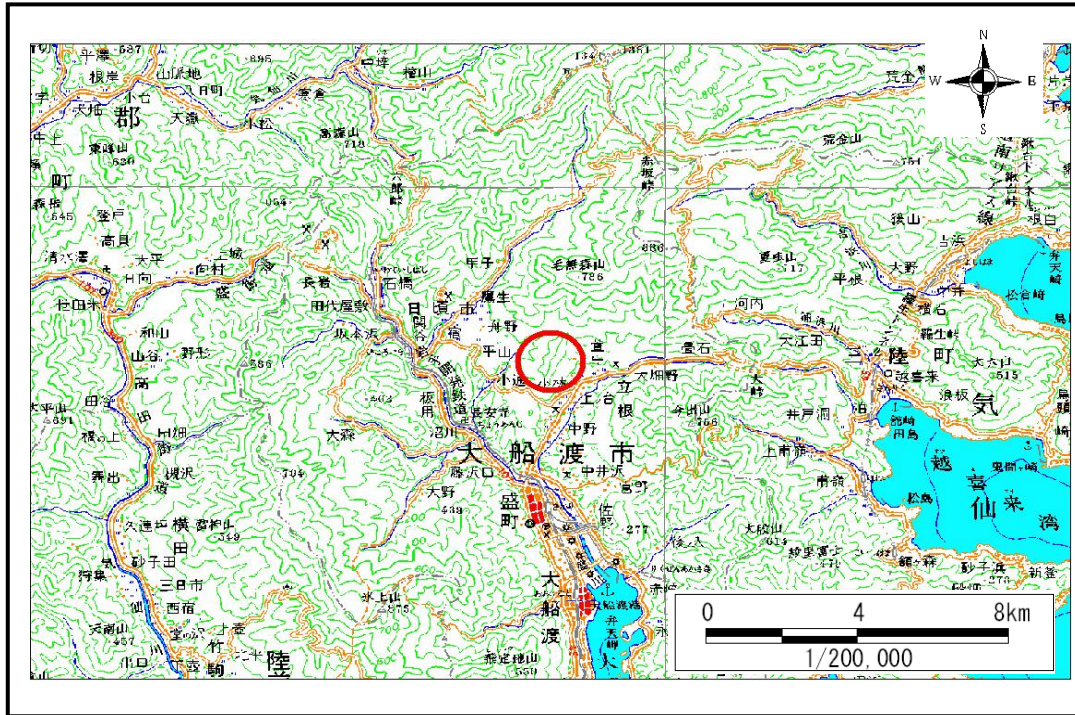


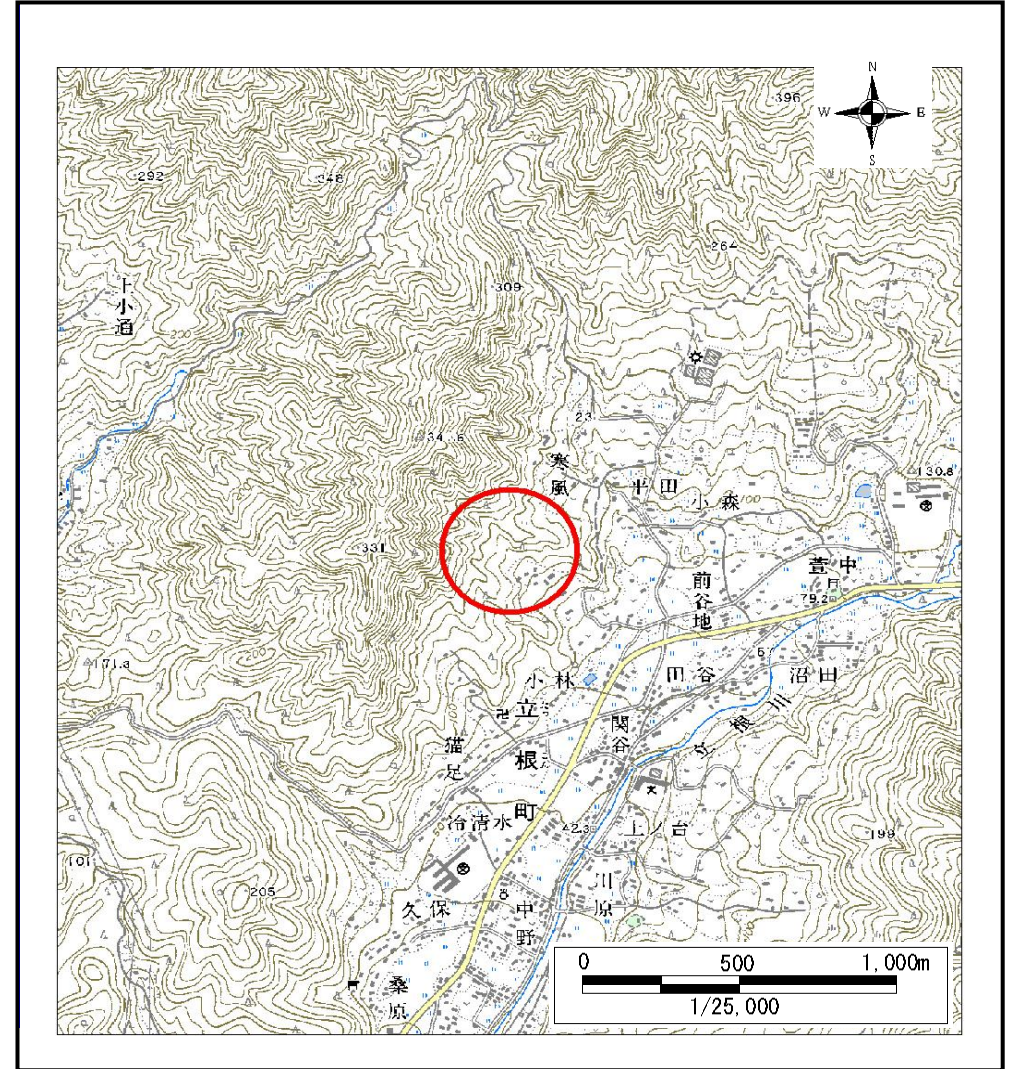
# 土砂災害防止に関する基礎調査(土石流)

表紙 位置,位置図

自然現象の種類	土石流
溪流番号	A158026
水系名	盛川
河川名	立根川
溪流名	小林の沢
所在地	大船渡市立根町字小林
調査機関	大船渡地方振興局



概況図(S=1:200,000)



位置図(S=1:25,000)

# 土石流区域調書

様式3-1 危害のおそれのある土地、著しい危害のおそれのある土地の設定図(全体図)

調査年度

平成18年度

溪流の位置

溪流番号

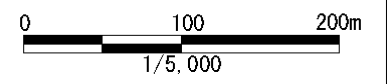
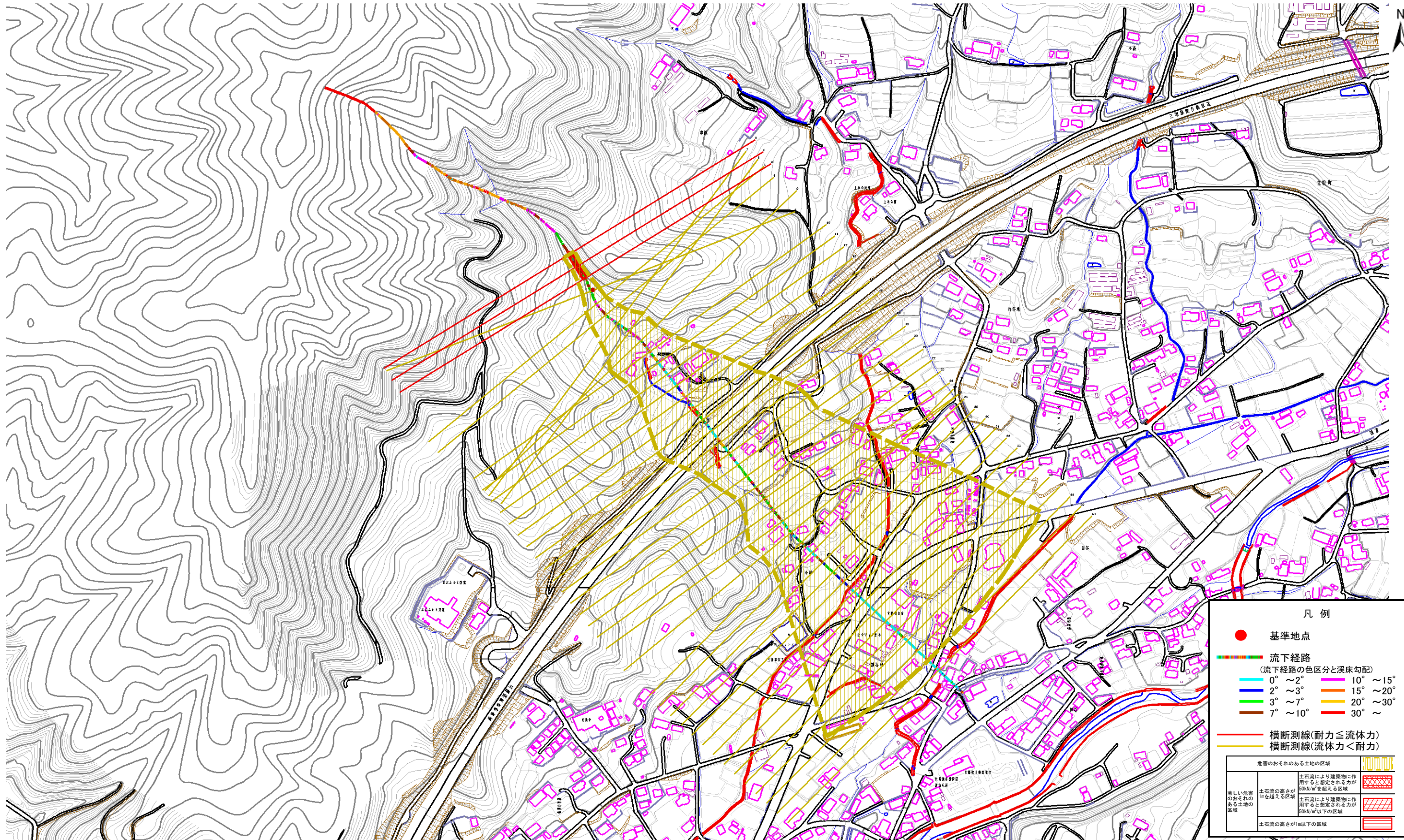
A158026

溪流名

小林の沢

所在地

大船渡市立根町字小林



# 土石流区域調書

様式3-1 危害のおそれのある土地、著しい危害のおそれのある土地の設定図

調査年度

平成18年度

溪流の位置

溪流番号

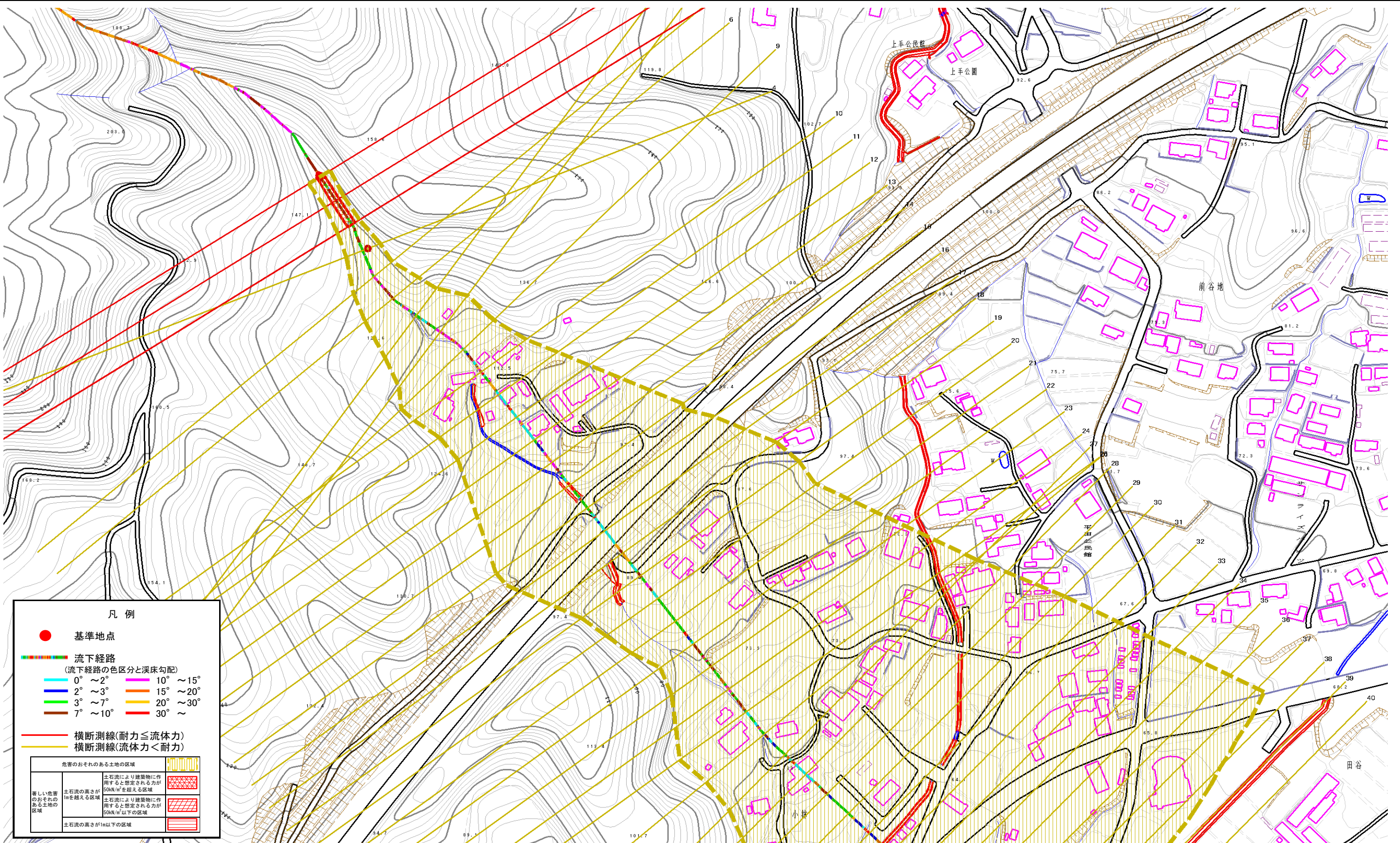
A158026

溪流名

小林の沢

所在地

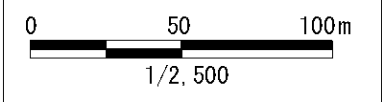
大船渡市立根町字小林



## 凡例

- 基準地点
- 流下経路  
(流下経路の色区分と溪床勾配)
- 0° ~ 2°
- 2° ~ 3°
- 3° ~ 7°
- 7° ~ 10°
- 10° ~ 15°
- 15° ~ 20°
- 20° ~ 30°
- 30° ~
- 横断測線(耐力 ≤ 流体力)
- 横断測線(流体力 < 耐力)

危険のおそれのある土地の区域	
土石流により建築物に作用すると想定される力が 50kN/m <sup>2</sup> を超える区域	
土石流の高さが 1m を超える区域	
著しい危害のおそれのある土地の区域	
土石流により建築物に作用すると想定される力が 50kN/m <sup>2</sup> 以下の区域	
土石流の高さが 1m 以下の区域	



# 土石流区域調書

様式3-1 危害のおそれのある土地、著しい危害のおそれのある土地の設定図

調査年度

平成18年度

溪流の位置

溪流番号

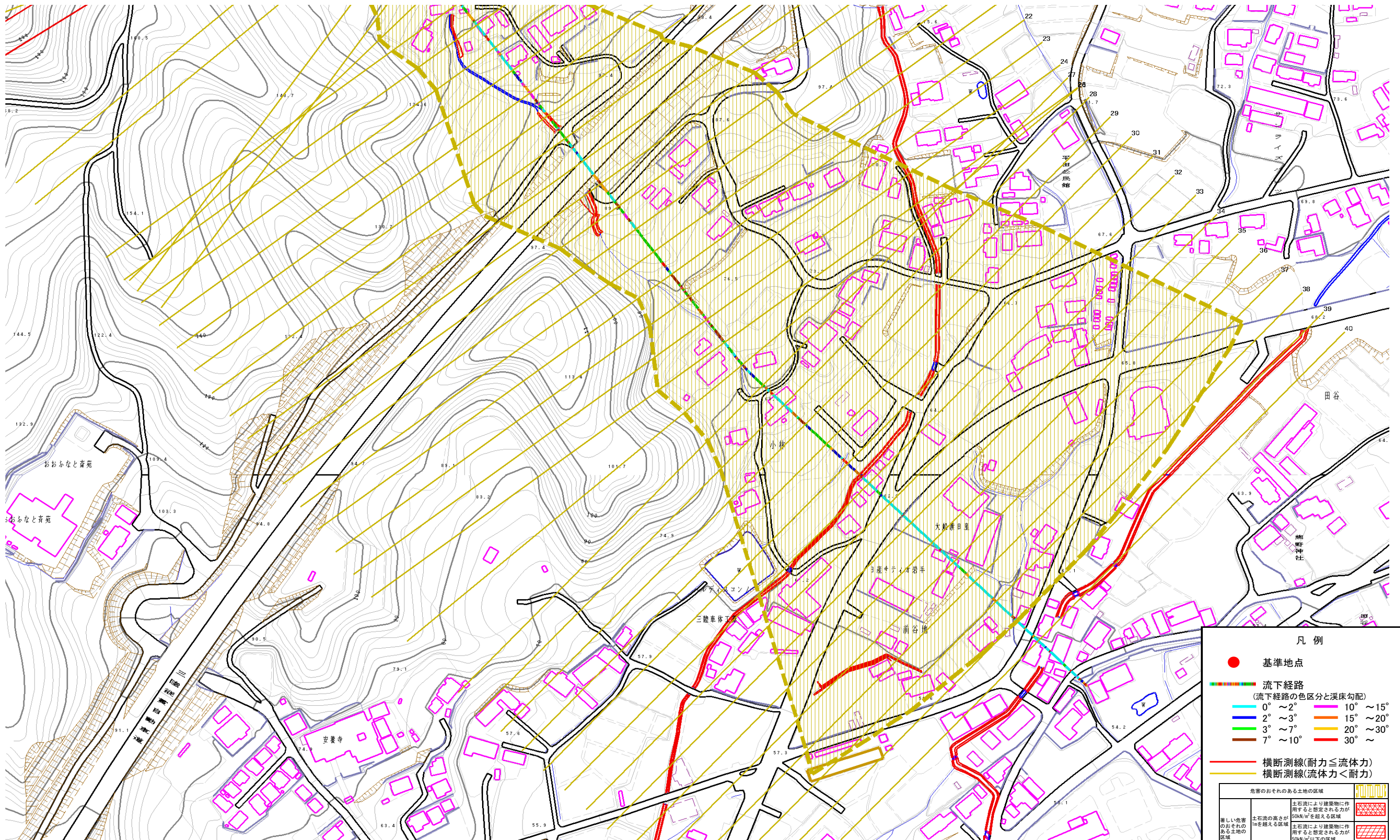
A158026

溪流名

小林の沢

所在地

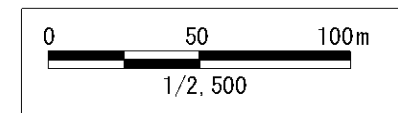
大船渡市立根町字小林



**凡例**

- 基準地点
- 流下経路  
(流下経路の色区分と溪床勾配)
  - 0° ~ 2°
  - 2° ~ 3°
  - 3° ~ 7°
  - 7° ~ 10°
  - 10° ~ 15°
  - 15° ~ 20°
  - 20° ~ 30°
  - 30° ~
- 横断測線(耐力 ≤ 流体力)
- 横断測線(流体力 < 耐力)

危害のおそれのある土地の区域	
著しい危害のおそれのある土地の区域	土石流の高さが1mを超える区域 土石流により建築物に作用すると想定される力が50kN/m <sup>2</sup> を超える区域
危害のおそれのある土地の区域	土石流の高さが1m以下の区域 土石流により建築物に作用すると想定される力が50kN/m <sup>2</sup> 以下の区域



## 土石流区域調査

様式3-2 建築物に作用すると想定される衝撃に関する事項

調査年度 平成18年度

溪流の位置	溪流番号	A158026	溪流名	小林の沢	所在地	大船渡市立根町字小林	
横断測線番号	土石流の高さh(m)	土石流の流体力Fd(kN/m <sup>2</sup> )	建築物の耐力P2(kN/m <sup>2</sup> )	横断測線番号	土石流の高さh(m)	土石流の流体力Fd(kN/m <sup>2</sup> )	建築物の耐力P2(kN/m <sup>2</sup> )
No.0	0.58	28.62	12.17	No.27	0.22	2.69	29.21
No.1	0.55	25.31	12.74	No.28	0.22	2.70	29.27
No.2	0.53	22.57	13.18	No.29	0.24	2.41	27.72
No.3	0.49	19.50	14.00	No.30	0.24	2.34	27.44
No.4	0.24	5.29	27.33	No.31	0.24	2.41	27.81
No.5	0.26	4.47	25.82	No.32	0.24	2.03	27.22
No.6	0.35	6.09	19.46	No.33	0.25	1.75	26.78
No.7	0.23	3.09	28.29	No.34	0.26	1.36	25.61
No.8	0.23	2.64	28.60	No.35	0.28	1.06	24.08
No.9	0.45	6.80	15.14	No.36	0.28	1.06	24.06
No.10	0.23	2.75	28.10	No.37	0.27	1.09	24.39
No.11	0.23	2.73	28.04	No.38	0.29	0.87	22.69
No.12	0.23	2.73	28.01	No.39	0.31	0.76	21.68
No.13	0.23	2.54	28.04	No.40	0.33	0.63	20.27
No.14	0.23	2.56	28.11				
No.15	0.23	2.67	28.70				
No.16	0.22	2.81	29.39				
No.17	0.23	2.30	28.02				
No.18	0.23	2.42	28.71				
No.19	0.22	2.52	29.27				
No.20	0.22	2.50	29.19				
No.21	0.23	2.45	28.90				
No.22	0.23	2.49	29.11				
No.23	0.22	2.55	29.47				
No.24	0.22	2.58	29.62				
No.25	0.22	2.58	29.61				
No.26	0.28	2.98	24.10				