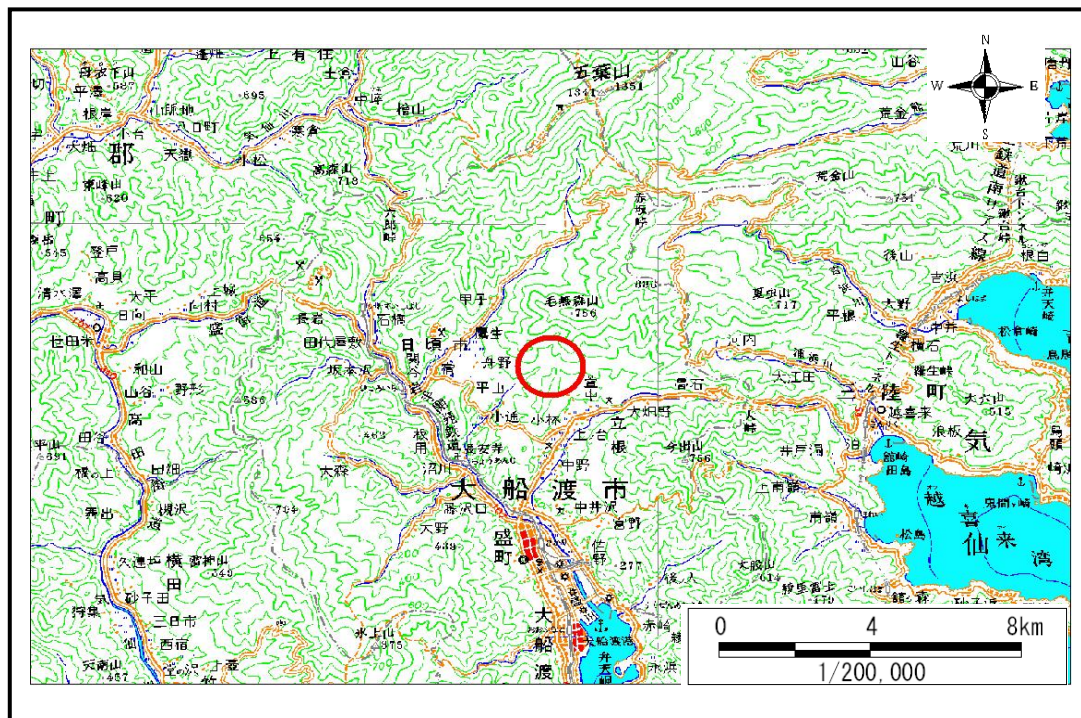


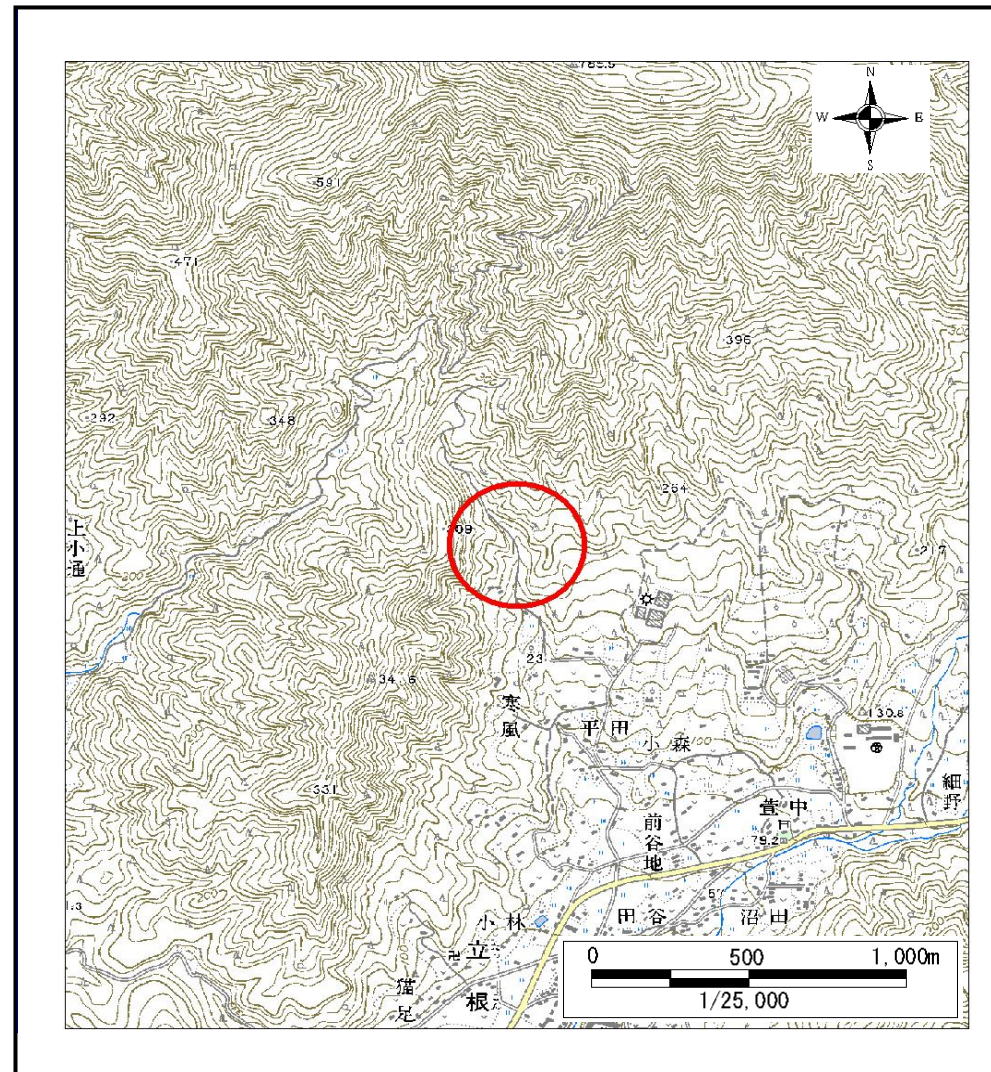
土砂災害防止に関する基礎調査(土石流)

表紙 位置,位置図

自然現象の種類	土石流
溪流番号	A158024-2
水系名	盛川
河川名	立根川
溪流名	平田の沢(3)-2
所在地	大船渡市立根町字平田
調査機関	大船渡地方振興局



概況図(S=1:200,000)



位置図(S=1:25,000)

土石流区域調査

様式3-1 危害のおそれのある土地、著しい危害のおそれのある土地の設定図(全体図)

調査年度

平成18年度

溪流の位置

溪流番号

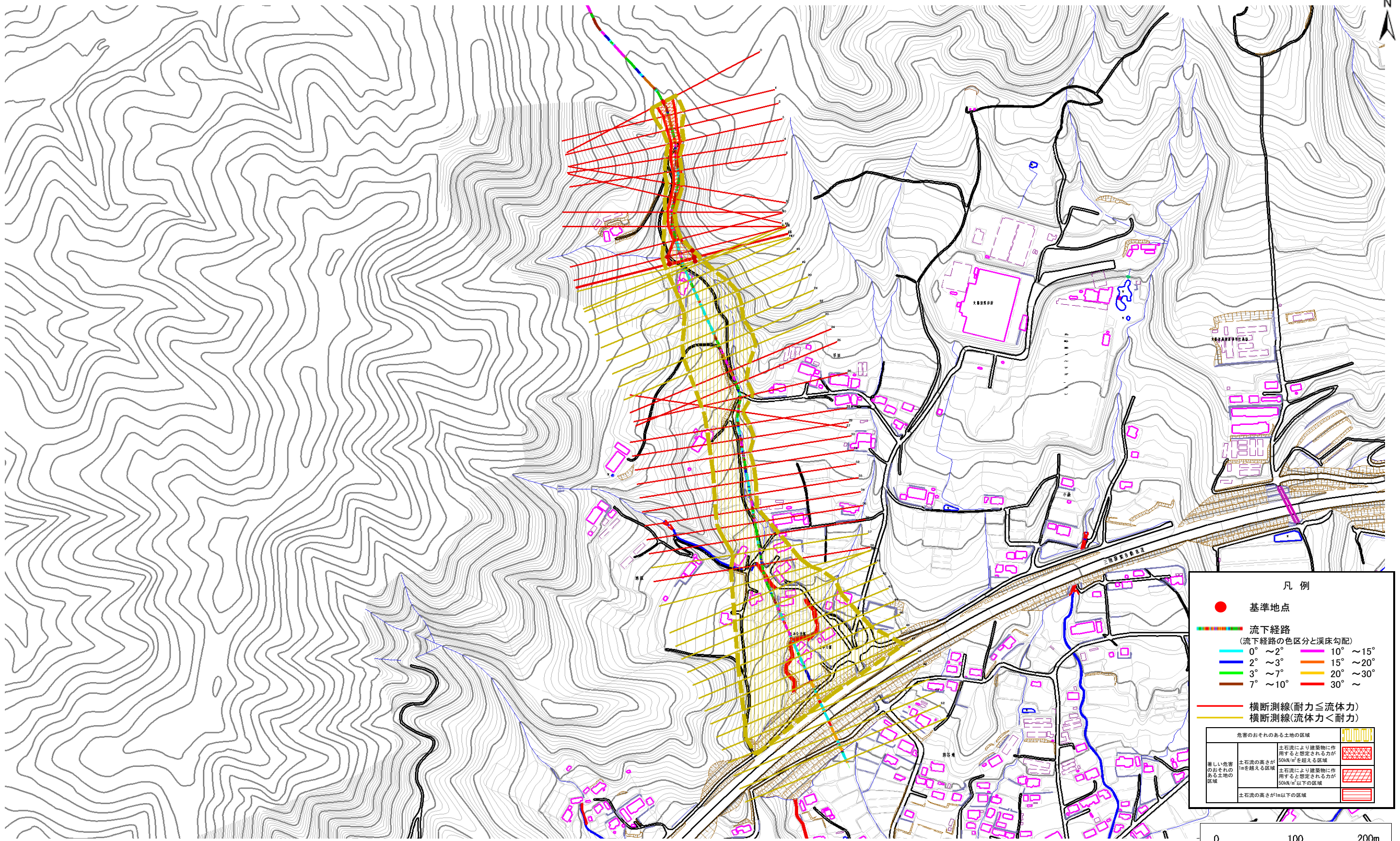
A158024-2

溪流名

平田の沢(3)-2

所在地

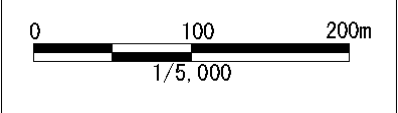
大船渡市立根町字平田



凡例

- 基準地点
- 流下経路
(流下経路の色区分と溪床勾配)
 - 0° ~ 2°
 - 2° ~ 3°
 - 3° ~ 7°
 - 7° ~ 10°
 - 10° ~ 15°
 - 15° ~ 20°
 - 20° ~ 30°
 - 30° ~
- 横断測線(耐力 ≤ 流体力)
- 横断測線(流体力 < 耐力)

危害のおそれのある土地の区域	
著しい危害のおそれのある土地の区域	土石流により建築物に作用すると想定される力が50kN/m ² を超える区域
危害のおそれのある土地の区域	土石流により建築物に作用すると想定される力が50kN/m ² 以下の区域
	土石流の高さが1m以下の区域



土石流区域調書

様式3-1 危害のおそれのある土地、著しい危害のおそれのある土地の設定図

調査年度

平成18年度

溪流の位置

溪流番号

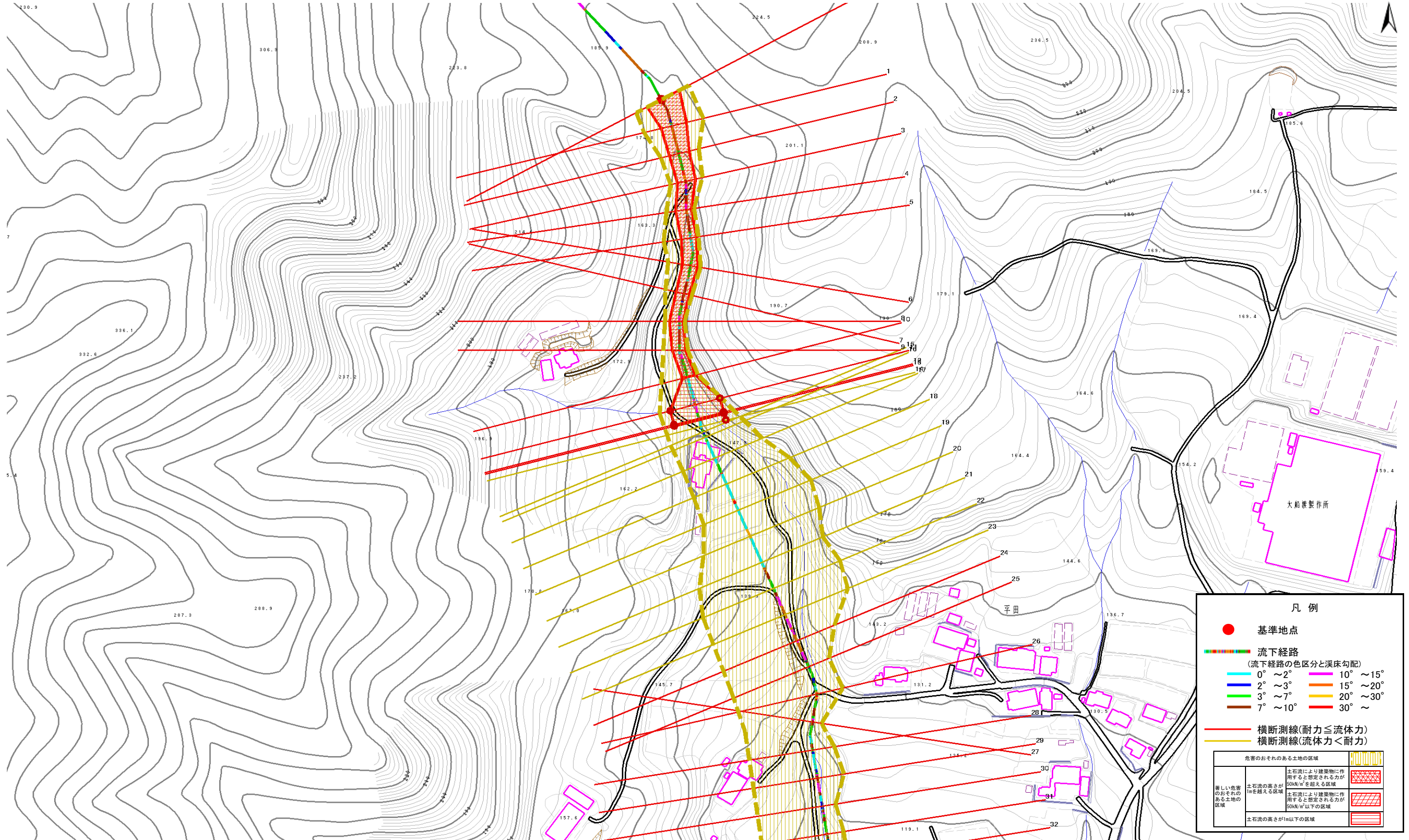
A158024-2

溪流名

平田の沢(3)-2

所在地

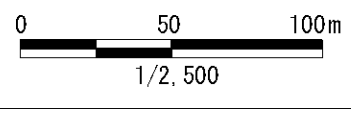
大船渡市立根町字平田



凡例

- 基準地点
- 流下経路
(流下経路の色区分と渓床勾配)
 - 0° ~ 2°
 - 2° ~ 3°
 - 3° ~ 7°
 - 7° ~ 10°
 - 10° ~ 15°
 - 15° ~ 20°
 - 20° ~ 30°
 - 30° ~
- 横断測線(耐力 ≤ 流体力)
- 横断測線(流体力 < 耐力)

危害のおそれのある土地の区域	
著しい危害のおそれのある土地の区域	土石流の高さが1mを超える区域 土石流により建築物に作用すると想定される力が50kN/m ² を超える区域
危害のおそれのある土地の区域	土石流の高さが1m以下の区域 土石流により建築物に作用すると想定される力が50kN/m ² 以下の区域



土石流区域調書

様式3-1 危害のおそれのある土地、著しい危害のおそれのある土地の設定図

調査年度

平成18年度

溪流の位置

溪流番号

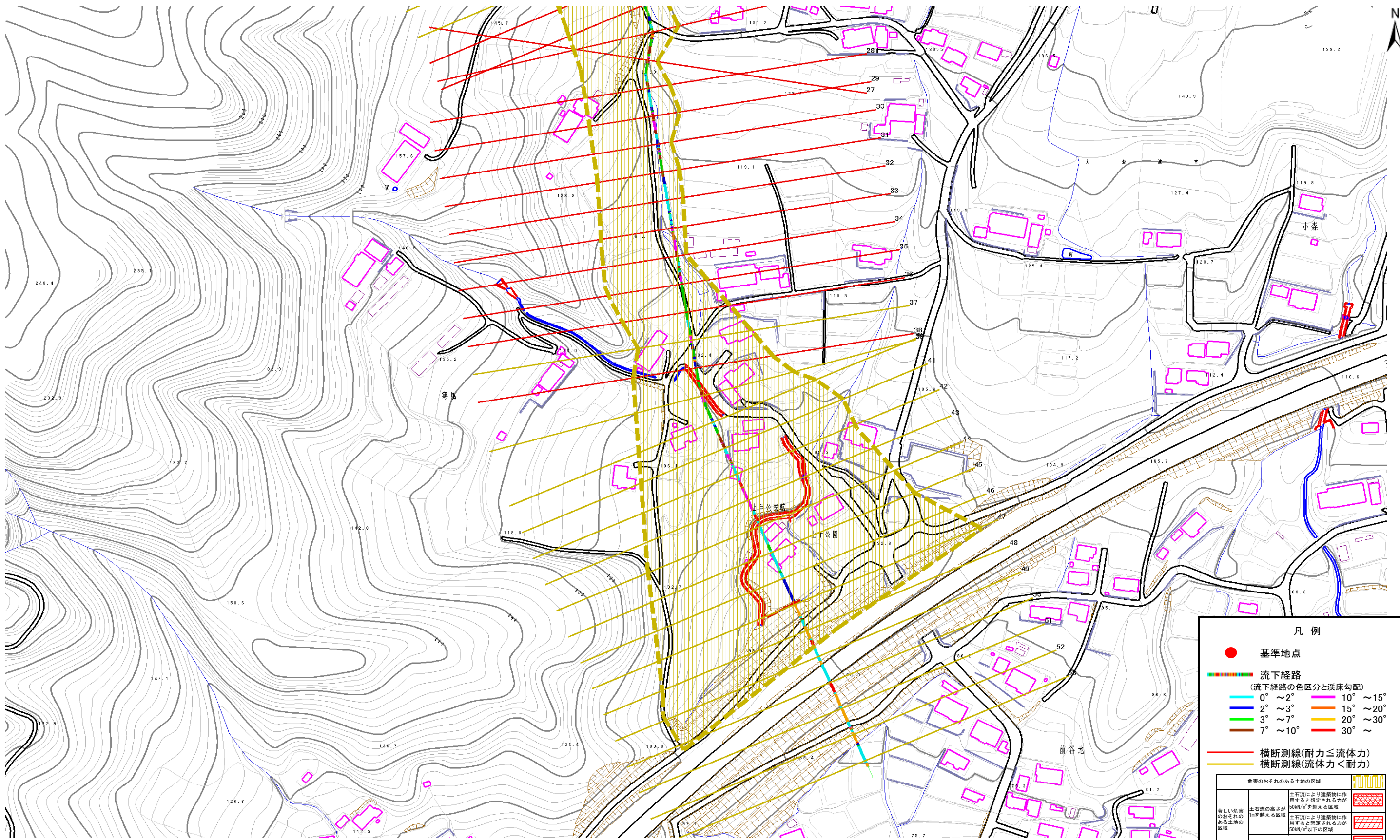
A158024-2

溪流名

平田の沢(3)-2

所在地

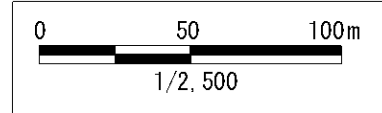
大船渡市立根町字平田



凡例

- 基準地点
- 流下経路
(流下経路の色区分と溪床勾配)
- 0° ~ 2° (Blue)
- 2° ~ 3° (Green)
- 3° ~ 7° (Yellow)
- 7° ~ 10° (Orange)
- 10° ~ 15° (Pink)
- 15° ~ 20° (Light Orange)
- 20° ~ 30° (Red)
- 30° ~ (Dark Red)
- 横断測線(耐力 ≤ 流体力) (Red line)
- 横断測線(流体力 < 耐力) (Yellow line)

危害のおそれのある土地の区域	
著しい危害のおそれのある土地の区域	土石流の高さが1mを超える区域 土石流により建築物に作用すると想定される力が50kN/m ² を超える区域
危害のおそれのある土地の区域	土石流の高さが1m以下の区域 土石流により建築物に作用すると想定される力が50kN/m ² 以下の区域



土石流区域調査

様式3-2 建築物に作用すると想定される衝撃に関する事項

調査年度 平成18年度

溪流の位置				溪流番号	溪流名	所在地	
				A158024-2	平田の沢(3)-2	大船渡市立根町字平田	
横断測線番号	土石流の高さh(m)	土石流の流体力Fd(kN/m ²)	建築物の耐力P2(kN/m ²)	横断測線番号	土石流の高さh(m)	土石流の流体力Fd(kN/m ²)	建築物の耐力P2(kN/m ²)
No.0	0.93	22.51	8.14	No.27	1.14	21.12	6.95
No.1	1.11	24.43	7.07	No.28	1.03	19.33	7.52
No.2	1.26	30.69	6.45	No.29	1.09	19.78	7.17
No.3	1.32	34.54	6.26	No.30	1.13	17.84	6.98
No.4	1.43	40.31	5.93	No.31	1.22	18.47	6.61
No.5	1.42	41.52	5.96	No.32	1.29	15.39	6.35
No.6	1.45	40.11	5.87	No.33	1.10	13.29	7.12
No.7	1.60	46.33	5.53	No.34	0.79	7.92	9.26
No.8	1.56	45.15	5.60	No.35	1.19	13.38	6.74
No.9	1.65	42.71	5.42	No.36	0.78	8.15	9.38
No.10	1.66	43.57	5.39	No.37	0.84	6.61	8.79
No.11	1.58	36.23	5.57	No.38	0.85	6.55	8.77
No.12	0.77	9.58	9.48	No.39	0.83	6.73	8.88
No.13	0.77	9.50	9.48	No.40	0.76	8.02	9.54
No.14	0.79	7.63	9.26	No.41	0.76	8.08	9.58
No.15	0.80	7.11	9.16	No.42	0.75	8.38	9.72
No.16	0.81	7.00	9.14	No.43	0.77	7.93	9.50
No.17	0.78	7.42	9.36	No.44	0.76	8.21	9.64
No.18	0.80	7.04	9.16	No.45	0.89	5.49	8.46
No.19	0.80	7.02	9.15	No.46	1.42	1.64	5.94
No.20	0.77	7.59	9.45	No.47	1.24	2.15	6.52
No.21	1.31	18.86	6.28	No.48	0.83	4.78	8.89
No.22	1.15	19.35	6.90	No.49	0.74	6.05	9.81
No.23	0.95	16.37	8.02	No.50	0.76	5.70	9.57
No.24	1.09	21.97	7.20				
No.25	1.14	22.60	6.94				
No.26	1.11	20.48	7.08				