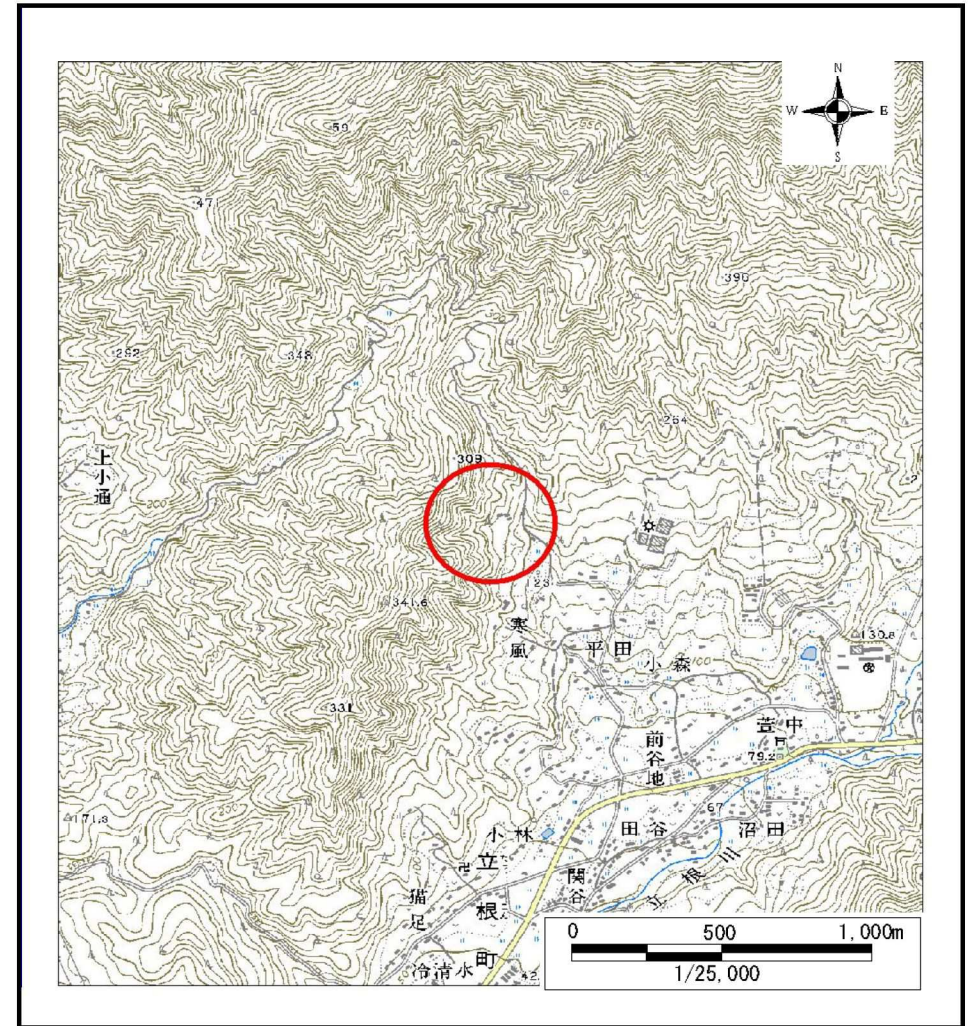
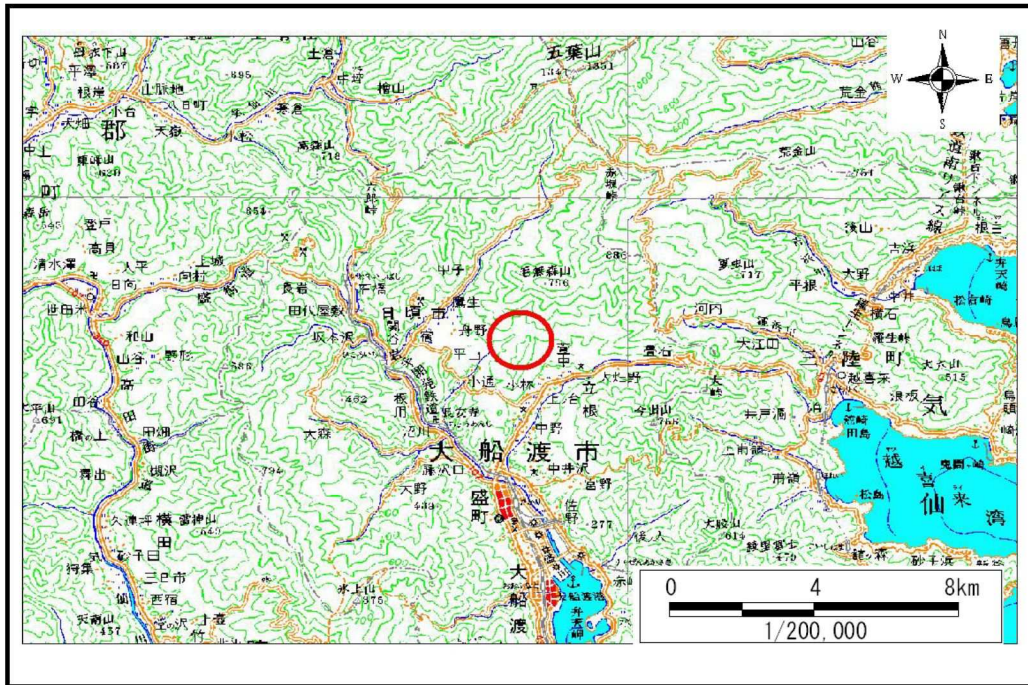


土砂災害防止に関する基礎調査(土石流)

表紙 位置,位置図

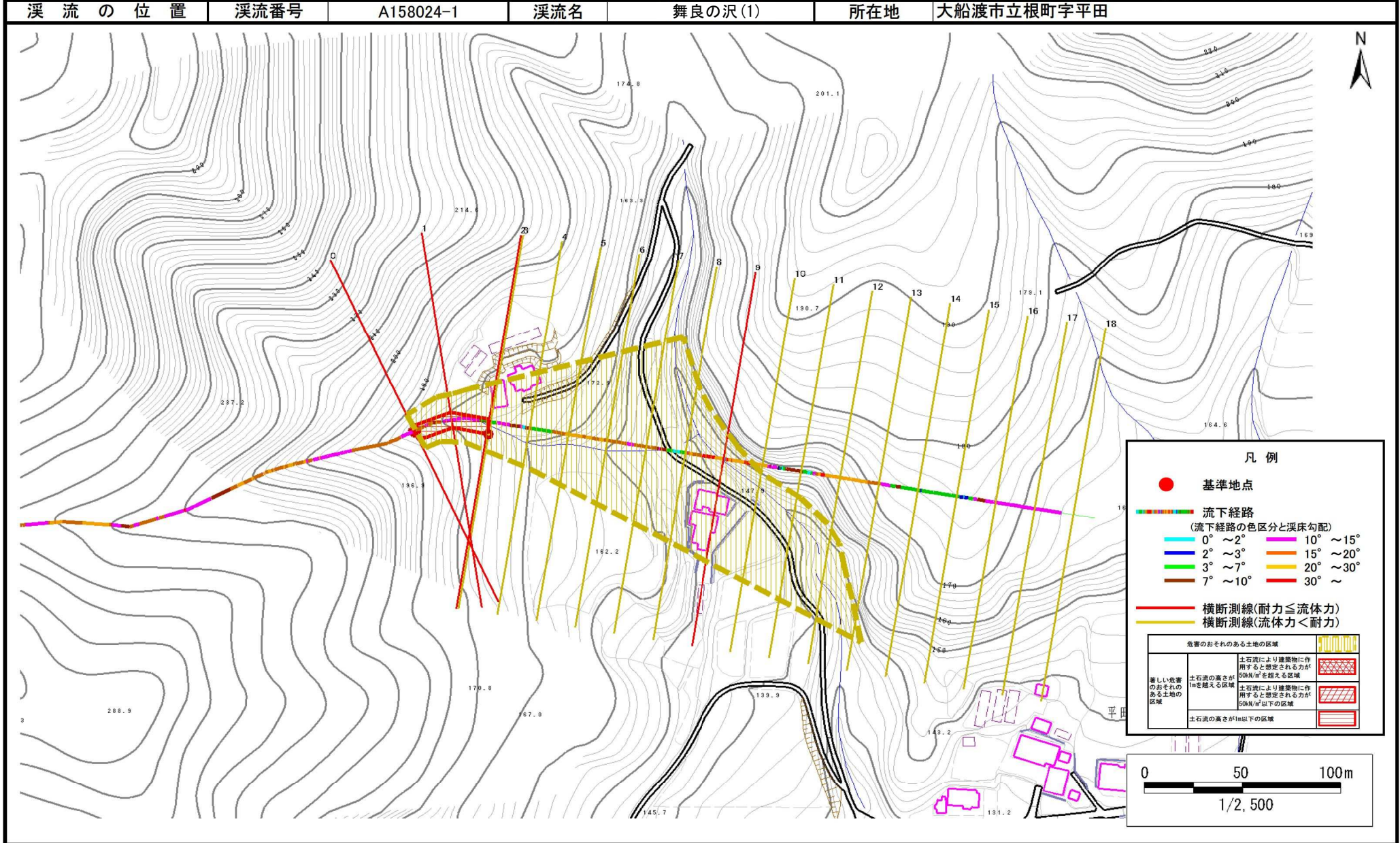
自然現象の種類	土石流
溪流番号	A158024-1
水系名	盛川
河川名	立根川
溪流名	舞良の沢(1)
所在地	大船渡市立根町字平田
調査機関	大船渡地方振興局



土石流区域調査

様式3-1 危害のおそれのある土地、著しい危害のおそれのある土地の設定図

調査年度 平成18年度



土石流区域調査

様式3-2 建築物に作用すると想定される衝撃に関する事項

調査年度	平成18年度
------	--------

溪流の位置	溪流番号	A158024-1	溪流名	舞良の沢(1)	所在地	大船渡市立根町字平田	
横断測線番号	土石流の高さh(m)	土石流の流体力Fd(kN/m ²)	建築物の耐力P2(kN/m ²)	横断測線番号	土石流の高さh(m)	土石流の流体力Fd(kN/m ²)	建築物の耐力P2(kN/m ²)
No.0	0.47	20.21	14.59				
No.1	0.47	19.41	14.78				
No.2	0.47	18.50	14.69				
No.3	0.34	11.91	19.87				
No.4	0.25	7.57	25.94				
No.5	0.23	6.46	28.30				
No.6	0.23	6.75	28.91				
No.7	0.23	6.67	28.74				
No.8	0.21	5.49	30.78				
No.9	0.53	19.34	13.15				
No.10	0.24	3.89	27.76				
No.11	0.23	2.77	29.05				
No.12	0.23	1.50	28.21				
No.13	0.32	0.52	20.59				
No.14	0.00	0.00	0.00				
No.15	0.00	0.00	0.00				
No.16	0.00	0.00	0.00				
No.17	0.00	0.00	0.00				
No.18	0.00	0.00	0.00				