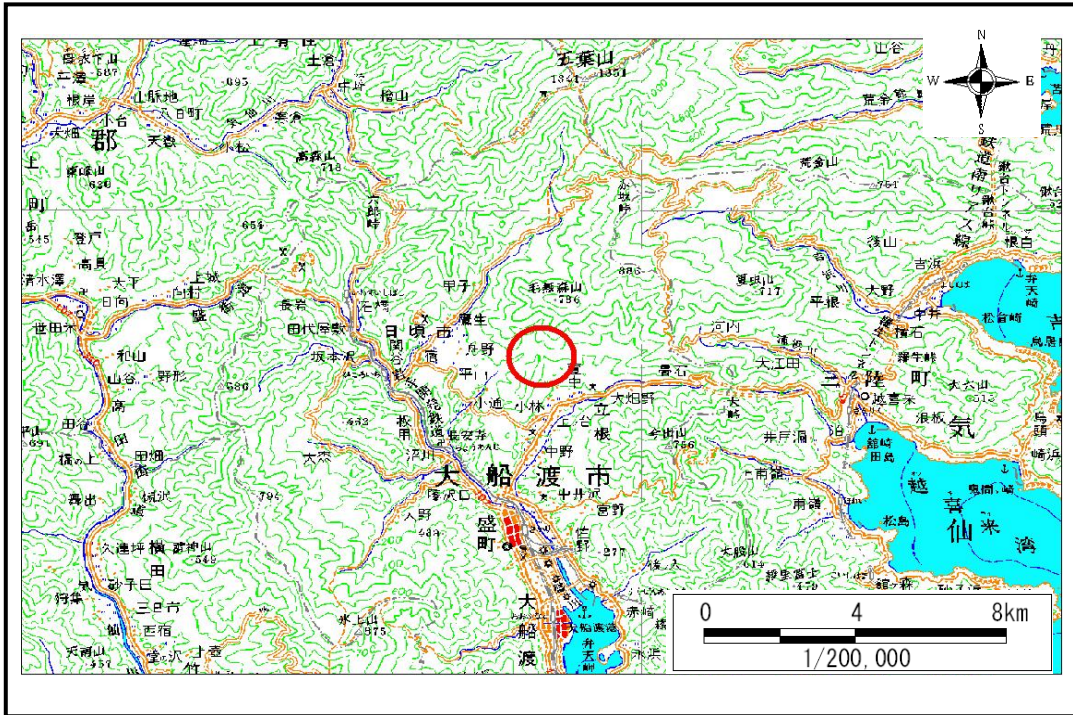


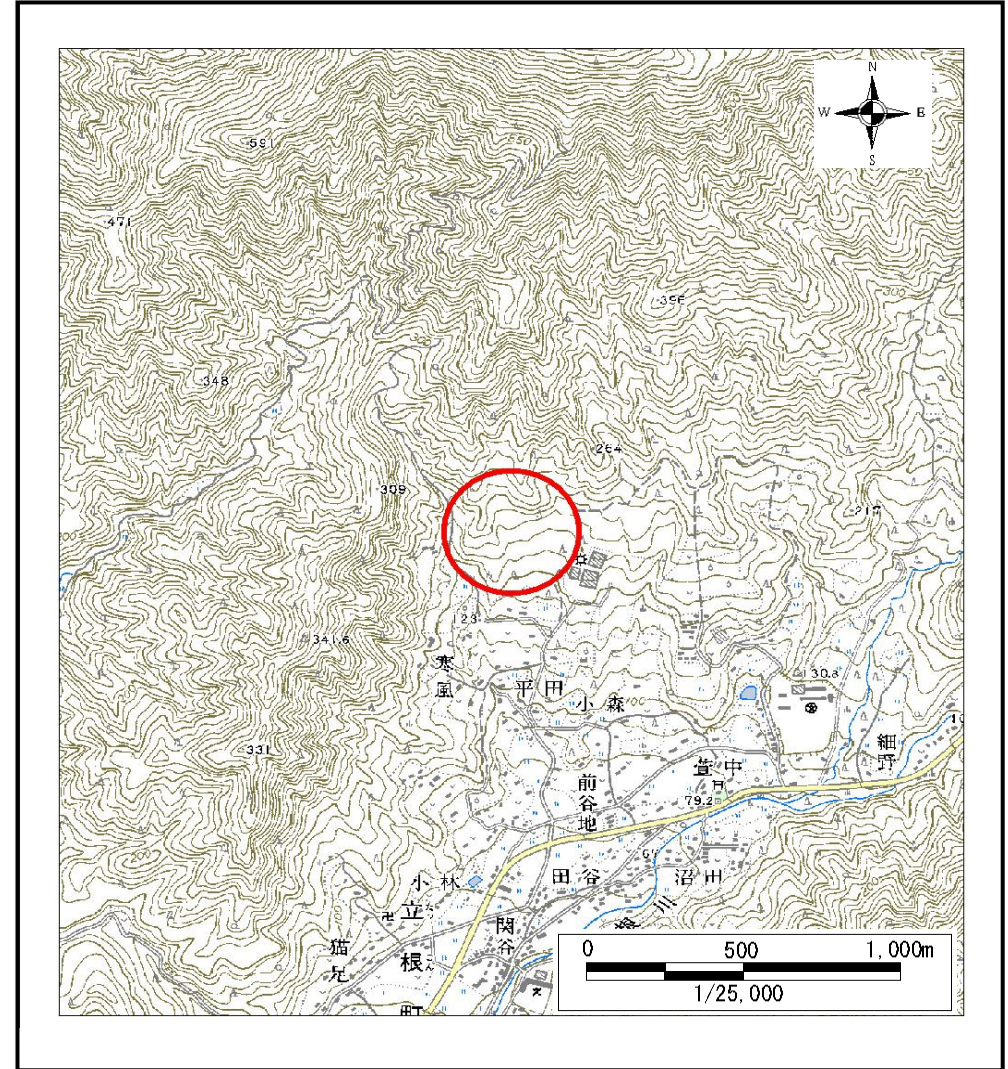
土砂災害防止に関する基礎調査(土石流)

表紙 位置,位置図

自然現象の種類	土石流
溪流番号	A158023
水系名	盛川
河川名	立根川
溪流名	平田の沢(2)
所在地	大船渡市立根町字平田
調査機関	大船渡地方振興局



概況図(S=1:200,000)



位置図(S=1:25,000)

土石流区域調査

様式3-1 危害のおそれのある土地、著しい危害のおそれのある土地の設定図(全体図)

調査年度

平成18年度

溪流の位置

溪流番号

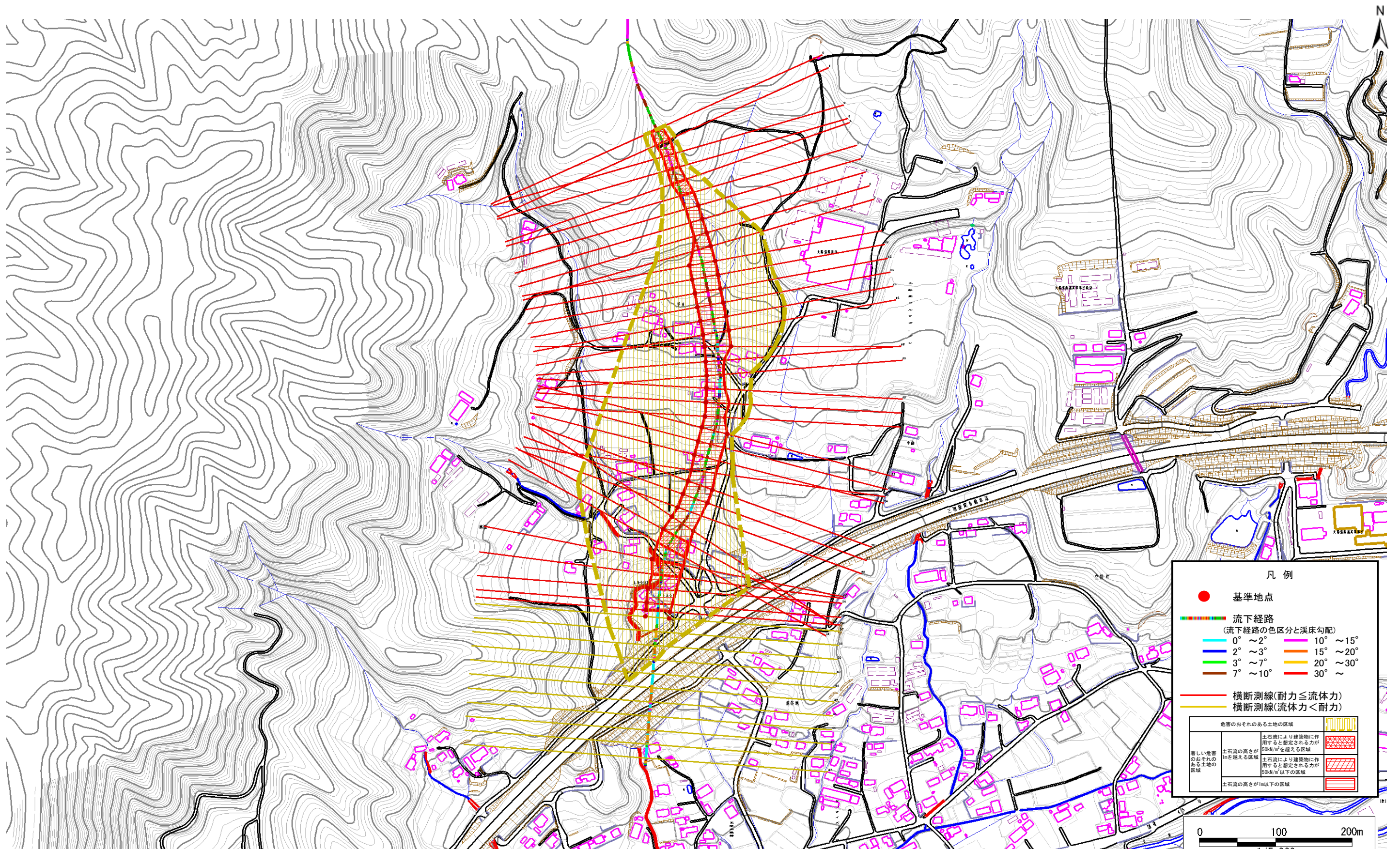
A158023

溪流名

平田の沢(2)

所在地

大船渡市立根町字平田



凡例

- 基準地点
- 流下経路
(流下経路の色区分と溪床勾配)
 - 0° ~ 2°
 - 2° ~ 3°
 - 3° ~ 7°
 - 7° ~ 10°
 - 10° ~ 15°
 - 15° ~ 20°
 - 20° ~ 30°
 - 30° ~
- 横断測線(耐力 ≤ 流体力)
- 横断測線(流体力 < 耐力)

危害のおそれのある土地の区域	
著しい危害のおそれのある土地の区域	土石流の高さが1mを超える区域 土石流により建築物に作用すると想定される力が50kN/m ² を超える区域
危害のおそれのある土地の区域	土石流の高さが1m以下の区域 土石流により建築物に作用すると想定される力が50kN/m ² 以下の区域

0 100 200m
1/5,000

土石流区域調書

様式3-1 危害のおそれのある土地、著しい危害のおそれのある土地の設定図

調査年度

平成18年度

溪流の位置

溪流番号

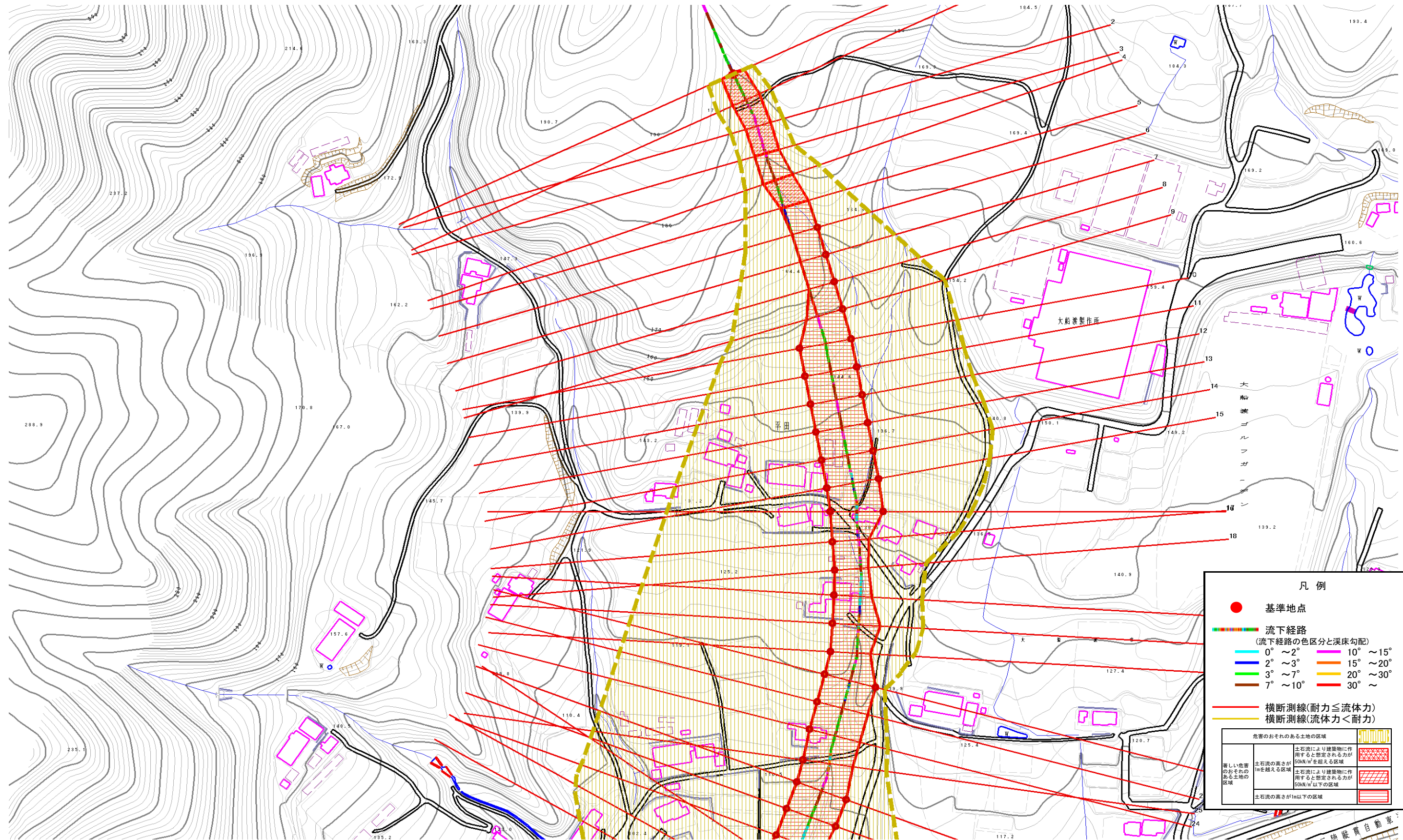
A158023

溪流名

平田の沢(2)

所在地

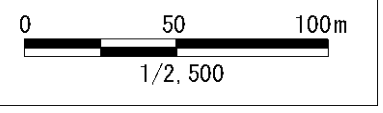
大船渡市立根町字平田



凡例

- 基準地点
- 流下経路
(流下経路の色区分と溪床勾配)
- 0° ~ 2° 10° ~ 15°
- 2° ~ 3° 15° ~ 20°
- 3° ~ 7° 20° ~ 30°
- 7° ~ 10° 30° ~
- 横断測線(耐力 ≤ 流体力)
- 横断測線(流体力 < 耐力)

危険のおそれのある土地の区域		[Yellow hatched]
著しい危険のおそれのある土地の区域	土石流の高さが1mを超える区域	[Red hatched with diagonal lines]
	土石流の高さが50N/m ² を超える区域	[Red hatched with diagonal lines]
土石流の高さが50N/m ² 以下の区域	土石流の高さが1m以下の区域	[Red hatched with horizontal lines]
	土石流の高さが50N/m ² 以下の区域	[Red hatched with horizontal lines]



土石流区域調書

様式3-1 危害のおそれのある土地、著しい危害のおそれのある土地の設定図

調査年度

平成18年度

溪流の位置

溪流番号

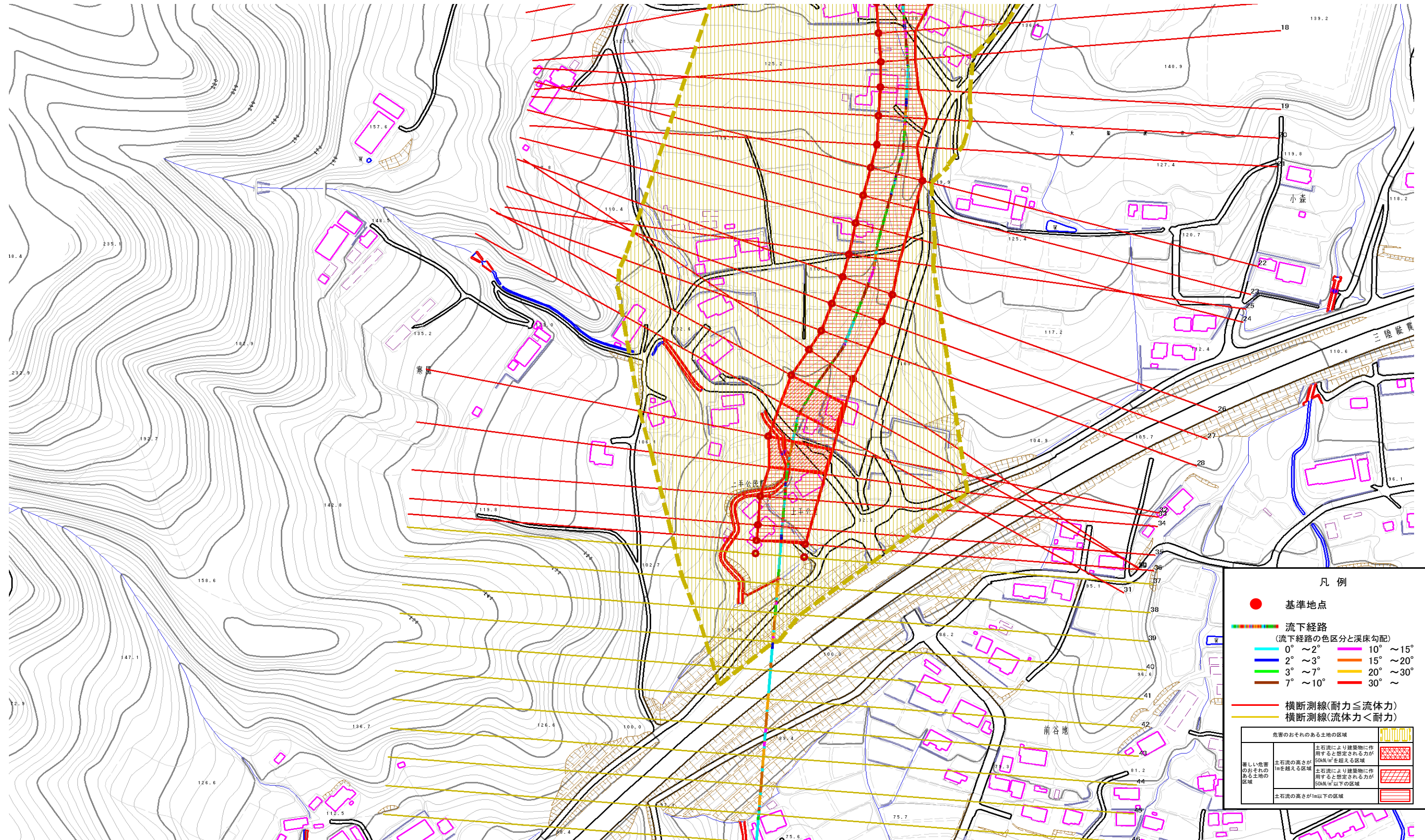
A158023

溪流名

平田の沢(2)

所在地

大船渡市立根町字平田

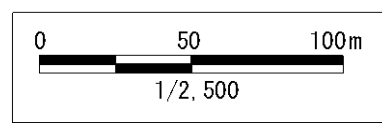


凡例

- 基準地点
- 流下経路
(流下経路の色区分と溪床勾配)

0° ~ 2°	10° ~ 15°
2° ~ 3°	15° ~ 20°
3° ~ 7°	20° ~ 30°
7° ~ 10°	30° ~
- 横断測線(耐力 ≤ 流体力)
- 横断測線(流体力 < 耐力)

危険のおそれのある土地の区域	土石流により建築物に作用すると想定される力が50kN/m ² を超える区域
著しい危険のおそれのある土地の区域	土石流により建築物に作用すると想定される力が50kN/m ² 以下の区域
	土石流の高さが1m以下の区域



土石流区域調査

様式3-2 建築物に作用すると想定される衝撃に関する事項

調査年度 平成18年度

溪流の位置	溪流番号	A158023	溪流名	平田の沢(2)	所在地	大船渡市立根町字平田	
横断測線番号	土石流の高さh(m)	土石流の流体力Fd(kN/m ²)	建築物の耐力P2(kN/m ²)	横断測線番号	土石流の高さh(m)	土石流の流体力Fd(kN/m ²)	建築物の耐力P2(kN/m ²)
No.0	1.18	27.91	6.77	No.27	0.72	12.10	10.04
No.1	1.03	24.86	7.51	No.28	0.75	11.22	9.73
No.2	1.10	28.49	7.15	No.29	0.73	11.64	9.88
No.3	1.12	28.47	7.04	No.30	0.72	12.09	10.04
No.4	1.00	23.72	7.66	No.31	0.74	11.31	9.76
No.5	1.05	24.72	7.40	No.32	0.75	10.11	9.66
No.6	0.74	13.40	9.86	No.33	0.72	11.02	10.02
No.7	0.73	12.22	9.90	No.34	0.75	10.11	9.66
No.8	0.73	11.37	9.92	No.35	0.76	9.17	9.60
No.9	0.67	13.65	10.72	No.36	0.73	9.88	9.90
No.10	0.66	13.75	10.76	No.37	0.76	9.17	9.60
No.11	0.67	13.61	10.71	No.38	0.77	8.16	9.49
No.12	0.67	13.62	10.71	No.39	0.77	7.85	9.45
No.13	0.67	13.54	10.69	No.40	0.83	5.67	8.94
No.14	0.67	13.42	10.65	No.41	1.28	1.77	6.38
No.15	0.67	13.59	10.70	No.42	0.00	0.00	0.00
No.16	0.67	13.71	10.74				
No.17	0.66	13.82	10.78				
No.18	0.65	14.29	10.94				
No.19	0.72	11.64	10.02				
No.20	0.73	10.89	9.92				
No.21	0.71	11.66	10.21				
No.22	1.36	27.42	6.13				
No.23	0.75	11.42	9.73				
No.24	0.75	11.42	9.73				
No.25	0.75	11.10	9.68				
No.26	0.72	11.98	10.00				