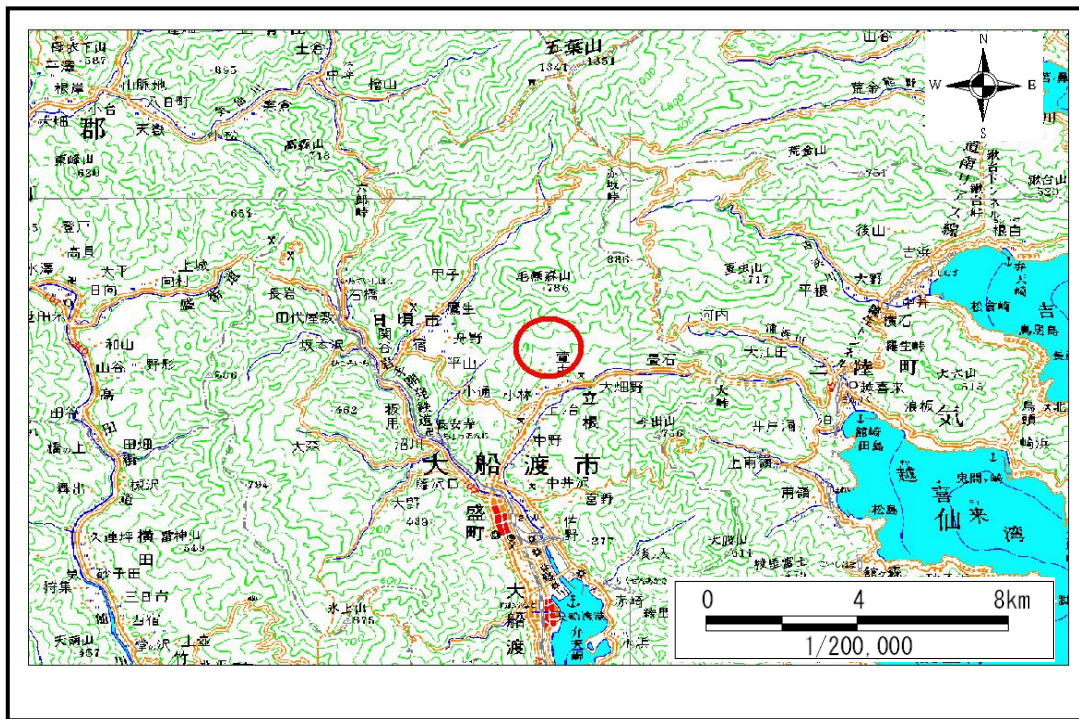


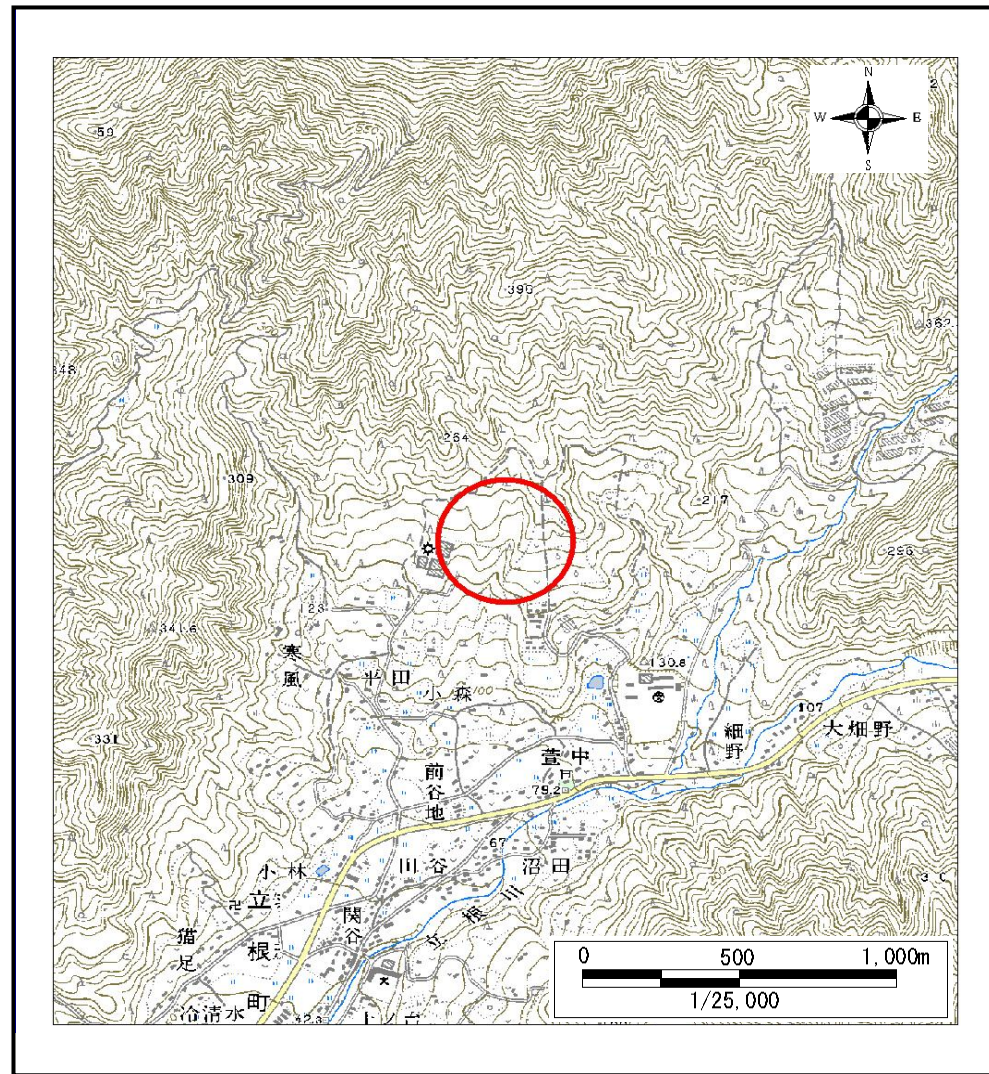
土砂災害防止に関する基礎調査(土石流)

表紙 位置,位置図

自然現象の種類	土石流
溪流番号	A158021
水系名	盛川
河川名	立根川
溪流名	小森の沢
所在地	大船渡市立根町字小森
調査機関	大船渡地方振興局



概況図(S=1:200,000)



位置図(S=1:25,000)

土石流区域調査

様式3-1 危害のおそれのある土地、著しい危害のおそれのある土地の設定図

調査年度

平成18年度

溪流の位置

溪流番号

A158021

溪流名

小森の沢

所在地

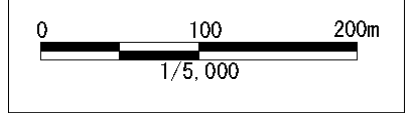
大船渡市立根町字小森



凡例

- 基準地点
- 流下経路 (流下経路の色区分と溪床勾配)
 - 0° ~ 2°
 - 2° ~ 3°
 - 3° ~ 7°
 - 7° ~ 10°
 - 10° ~ 15°
 - 15° ~ 20°
 - 20° ~ 30°
 - 30° ~
- 横断測線(耐力 ≤ 流体力)
- 横断測線(流体力 < 耐力)

危害のおそれのある土地の区域	土石流により建築物に作用すると想定される力が 50kN/m ² を超える区域	
著しい危害のおそれのある土地の区域	土石流の高さが 1m を超える区域	
	土石流により建築物に作用すると想定される力が 50kN/m ² 以下の区域	
	土石流の高さが 1m 以下の区域	

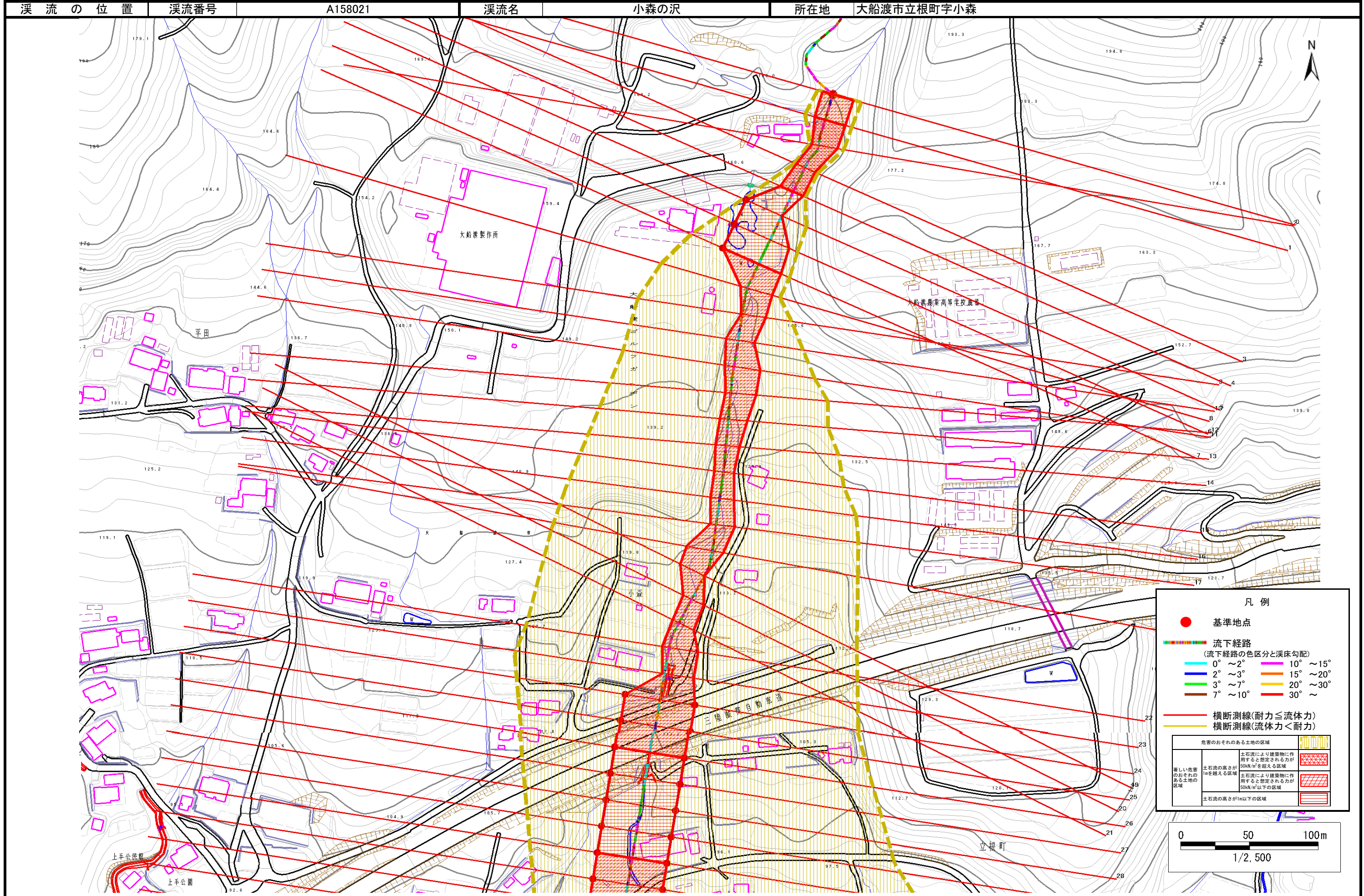


土石流区域調書

様式3-1 危害のおそれのある土地、著しい危害のおそれのある土地の設定図

調査年度

平成18年度



土石流区域調書

様式3-1 危害のおそれのある土地、著しい危害のおそれのある土地の設定図

調査年度

平成18年度

溪流の位置

溪流番号

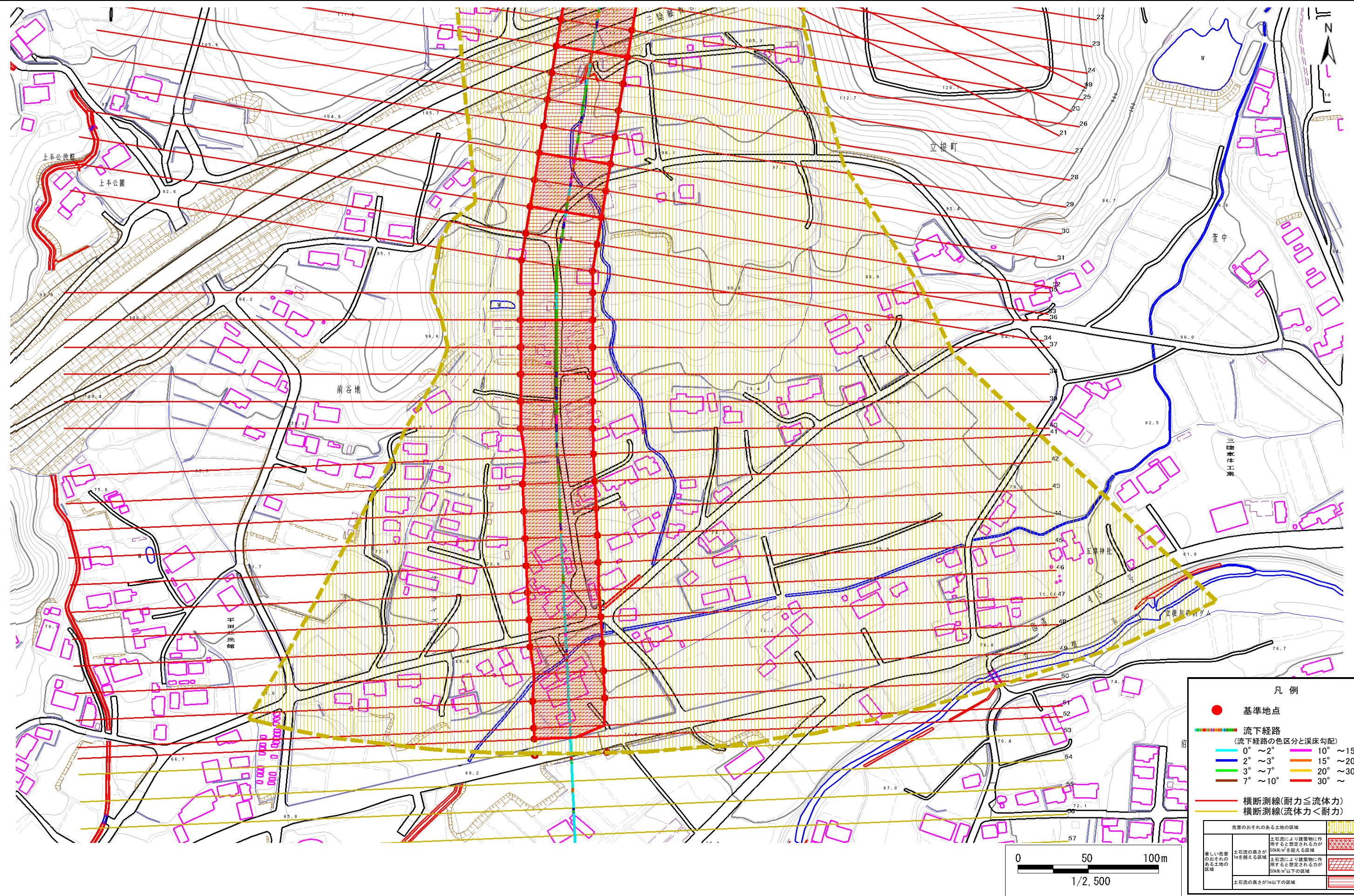
A158021

溪流名

小森の沢

所在地

大船渡市立根町字小森



凡例

- 基準地点
- 流下経路
(流下経路の色区分と床床勾配)

0° ~ 2°	10° ~ 15°
2° ~ 3°	15° ~ 20°
3° ~ 7°	20° ~ 30°
7° ~ 10°	30° ~
- 横断測線(耐力 ≤ 流体力)
- 横断測線(流体力 < 耐力)

危害のおそれのある土地の区域

著しい危害のおそれのある土地の区域	土石流により建築物に作用すると想定される力が50kN/m ² を超える区域	
危害のおそれのある土地の区域	土石流により建築物に作用すると想定される力が50kN/m ² 以下の区域	

土石流区域調査

様式3-2 建築物に作用すると想定される衝撃に関する事項

調査年度	平成18年度
所在地	大船渡市立根町字小森

溪流の位置	溪流番号	A158021	溪流名	小森の沢	所在地		
横断測線番号	土石流の高さh(m)	土石流の流体力Fd(kN/m ²)	建築物の耐力P2(kN/m ²)	横断測線番号	土石流の高さh(m)	土石流の流体力Fd(kN/m ²)	建築物の耐力P2(kN/m ²)
No.0	1.70	48.12	5.32	No.27	0.92	14.05	8.18
No.1	1.69	43.03	5.35	No.28	0.92	14.08	8.19
No.2	1.92	50.75	4.99	No.29	0.95	13.23	7.99
No.3	2.19	61.86	4.73	No.30	1.00	11.94	7.67
No.4	1.92	53.85	5.00	No.31	1.02	11.39	7.53
No.5	0.98	19.83	7.81	No.32	1.01	11.63	7.59
No.6	0.97	20.03	7.84	No.33	0.96	13.01	7.93
No.7	0.97	18.47	7.84	No.34	0.93	13.80	8.12
No.8	1.61	38.95	5.50	No.35	0.92	14.21	8.22
No.9	1.95	43.89	4.96	No.36	0.91	14.41	8.27
No.10	1.78	34.99	5.19	No.37	1.07	10.42	7.28
No.11	1.56	29.29	5.61	No.38	1.08	10.16	7.21
No.12	1.71	32.11	5.31	No.39	1.05	10.85	7.39
No.13	1.80	36.31	5.16	No.40	1.04	11.05	7.44
No.14	1.97	37.79	4.93	No.41	1.05	10.88	7.40
No.15	2.12	48.24	4.78	No.42	1.07	10.47	7.29
No.16	1.96	40.69	4.95	No.43	1.08	10.21	7.22
No.17	1.91	38.90	5.01	No.44	1.07	10.40	7.27
No.18	1.52	26.98	5.68	No.45	1.10	9.94	7.15
No.19	1.79	36.39	5.17	No.46	1.09	10.12	7.20
No.20	1.93	43.17	4.98	No.47	1.12	9.33	7.03
No.21	1.92	42.04	4.99	No.48	1.13	9.07	7.00
No.22	1.49	29.70	5.77	No.49	1.13	8.98	6.98
No.23	1.69	26.68	5.34	No.50	1.19	7.37	6.71
No.24	1.06	12.37	7.32	No.51	1.18	7.50	6.75
No.25	1.09	10.51	7.17	No.52	1.21	7.14	6.66
No.26	1.11	9.68	7.08	No.53	1.30	5.69	6.31

土石流区域調書

様式3-2 建築物に作用すると想定される衝撃に関する事項

調査年度 平成18年度

溪流の位置	溪流番号	A158021	溪流名	小森の沢	所在地	大船渡市立根町字小森	
-------	------	---------	-----	------	-----	------------	--

横断測線番号	土石流の高さh(m)	土石流の流体力Fd(kN/m2)	建築物の耐力P2(kN/m2)	横断測線番号	土石流の高さh(m)	土石流の流体力Fd(kN/m2)	建築物の耐力P2(kN/m2)
No.54	1.25	6.20	6.51				
No.55	1.30	5.71	6.32				
No.56	1.33	5.36	6.22				
No.57	1.35	5.15	6.16				
No.58	1.43	4.40	5.91				
No.59	1.48	4.09	5.79				
No.60	1.50	3.97	5.75				
No.61	1.60	3.37	5.51				
No.62	1.53	6.87	5.66				
No.63	1.19	7.35	6.72				
No.64	1.28	6.39	6.39				
No.65	1.28	6.40	6.40				
No.66	1.28	6.35	6.38				
No.67	1.09	8.76	7.17				
No.68	1.20	7.21	6.67				