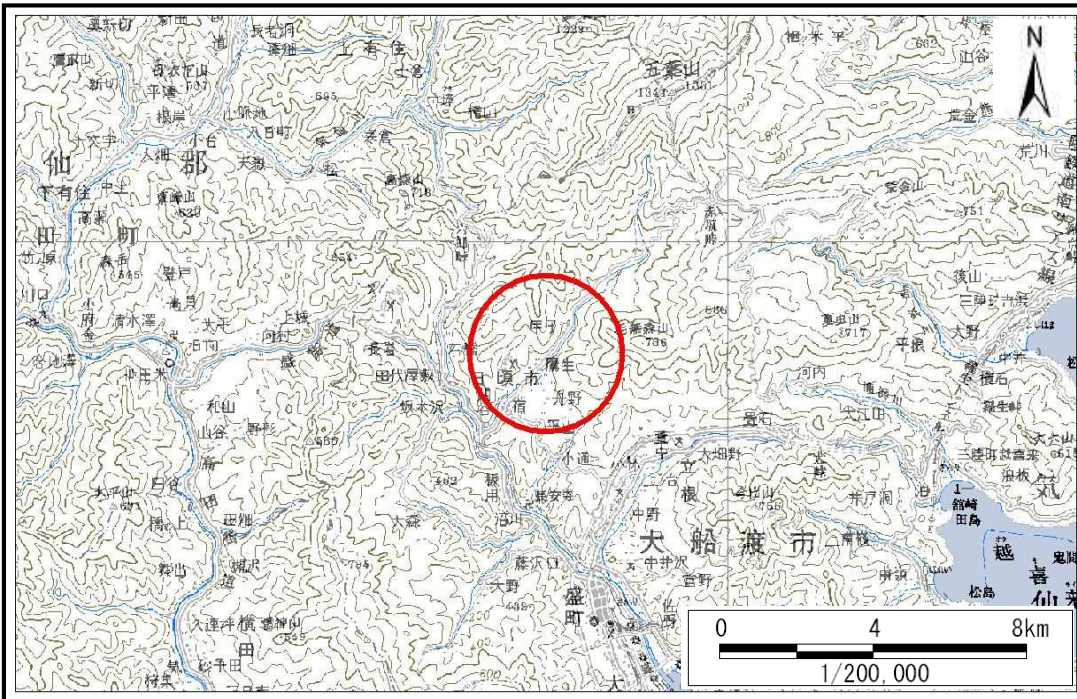


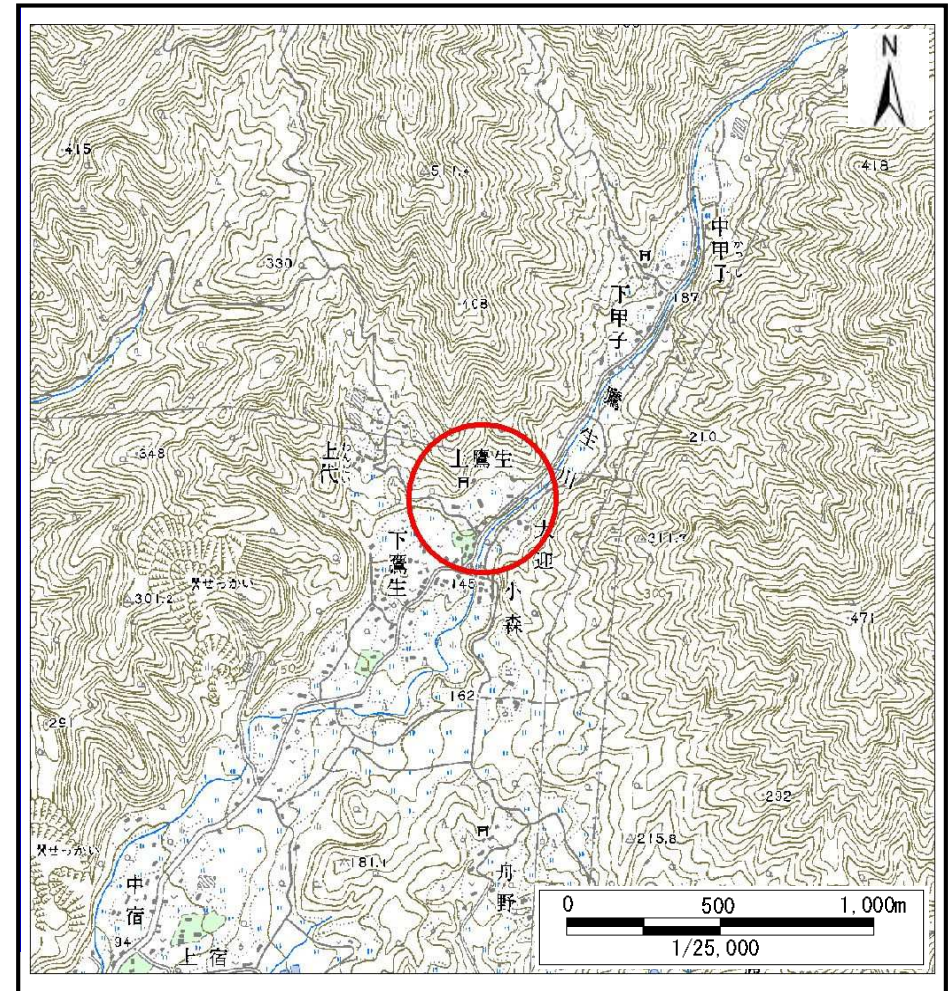
# 土砂災害防止に関する基礎調査(土石流)

表紙 位置,位置図

自然現象の種類	土石流
溪流番号	A158019
水系名	盛川
河川名	鷹生川
溪流名	上鷹生の沢
所在	大船渡市日頃市町字上鷹生
調査機関	沿岸広域振興局土木部大船渡土木センター



位置図(S=1:200,000)



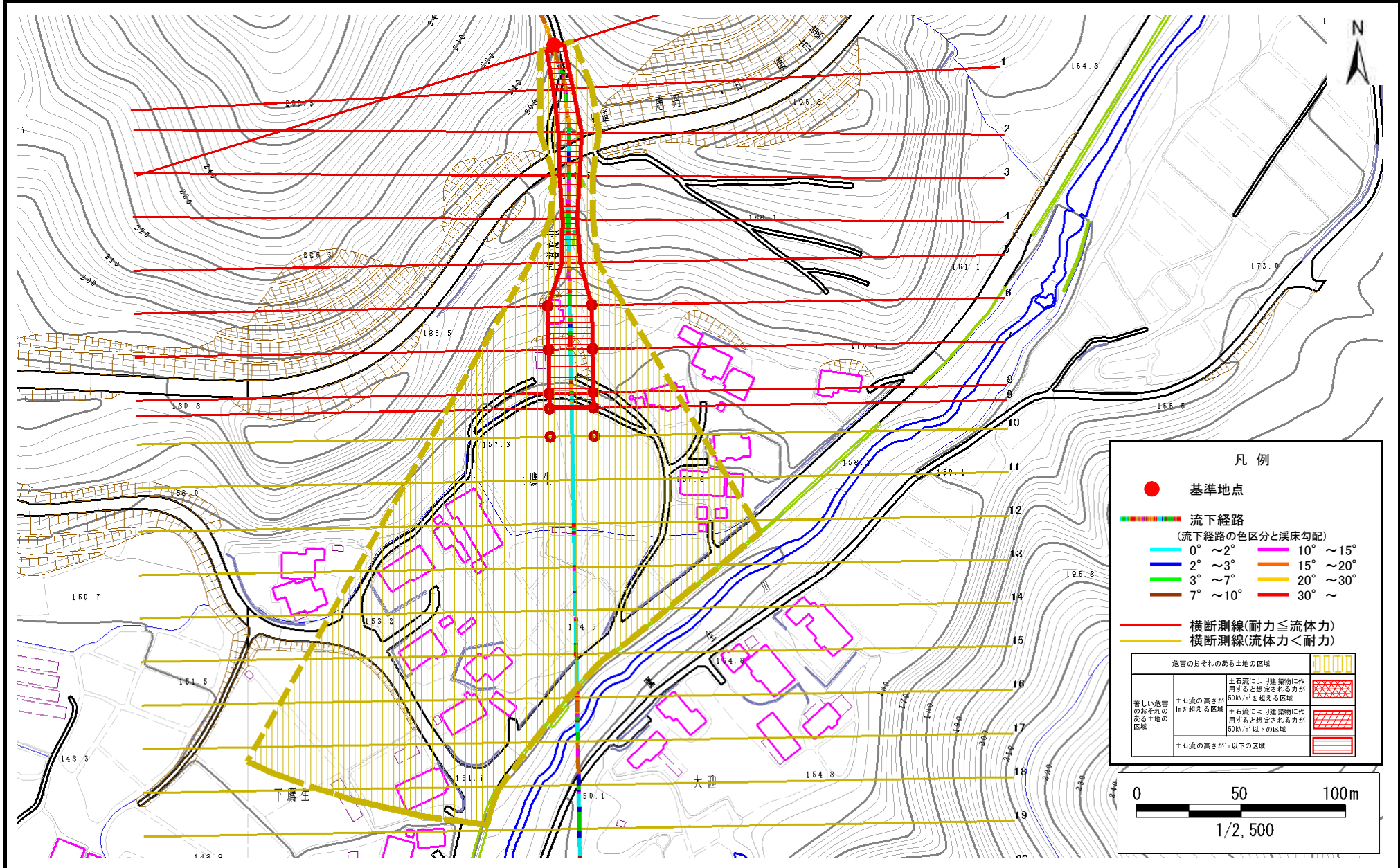
概況図(S=1:25,000)

# 土石流区域調査

様式3-1 危害のおそれのある土地、著しい危害のおそれのある土地の設定図

調査年度 平成22年度

溪流の位置 溪流番号 A158019 溪流名 上鷹生の沢 所在地 大船渡市日頃市町字上鷹生



# 土 石 流 区 域 調 書

様式3-2 建築物に作用すると想定される衝撃に関する事項

調査年度	平成22年度
------	--------

溪流の位置	溪流番号	A158019	溪流名	上鷹生の沢	所在地	大船渡市日頃市町字上鷹生
-------	------	---------	-----	-------	-----	--------------

横断測線番号	土石流の高さh(m)	土石流の流体力Fd(kN/m <sup>2</sup> )	建築物の耐力P2(kN/m <sup>2</sup> )	横断測線番号	土石流の高さh(m)	土石流の流体力Fd(kN/m <sup>2</sup> )	建築物の耐力P2(kN/m <sup>2</sup> )
No.0	0.65	42.31	10.96				
No.1	0.63	38.79	11.18				
No.2	0.58	33.18	12.09				
No.3	0.64	35.41	11.11				
No.4	0.79	45.15	9.22				
No.5	0.69	37.29	10.38				
No.6	0.41	18.48	16.54				
No.7	0.41	17.78	16.25				
No.8	0.42	17.03	15.93				
No.9	0.43	16.71	15.80				
No.10	0.28	8.48	23.28				
No.11	0.21	4.71	30.65				
No.12	0.19	3.47	34.04				
No.13	0.17	2.63	36.47				
No.14	0.17	2.04	37.86				
No.15	0.32	3.46	20.71				
No.16	0.30	3.27	21.65				
No.17	0.31	2.80	21.42				
No.18	0.34	1.59	19.37				
No.19	0.38	1.18	17.78				
No.20	0.38	1.11	17.42				