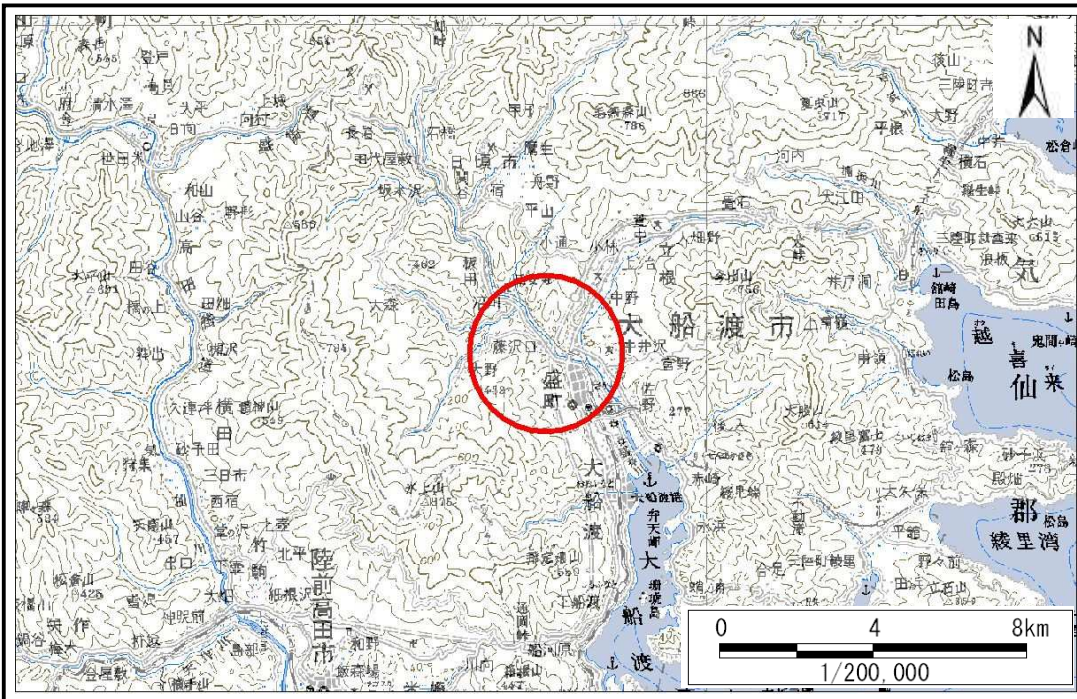


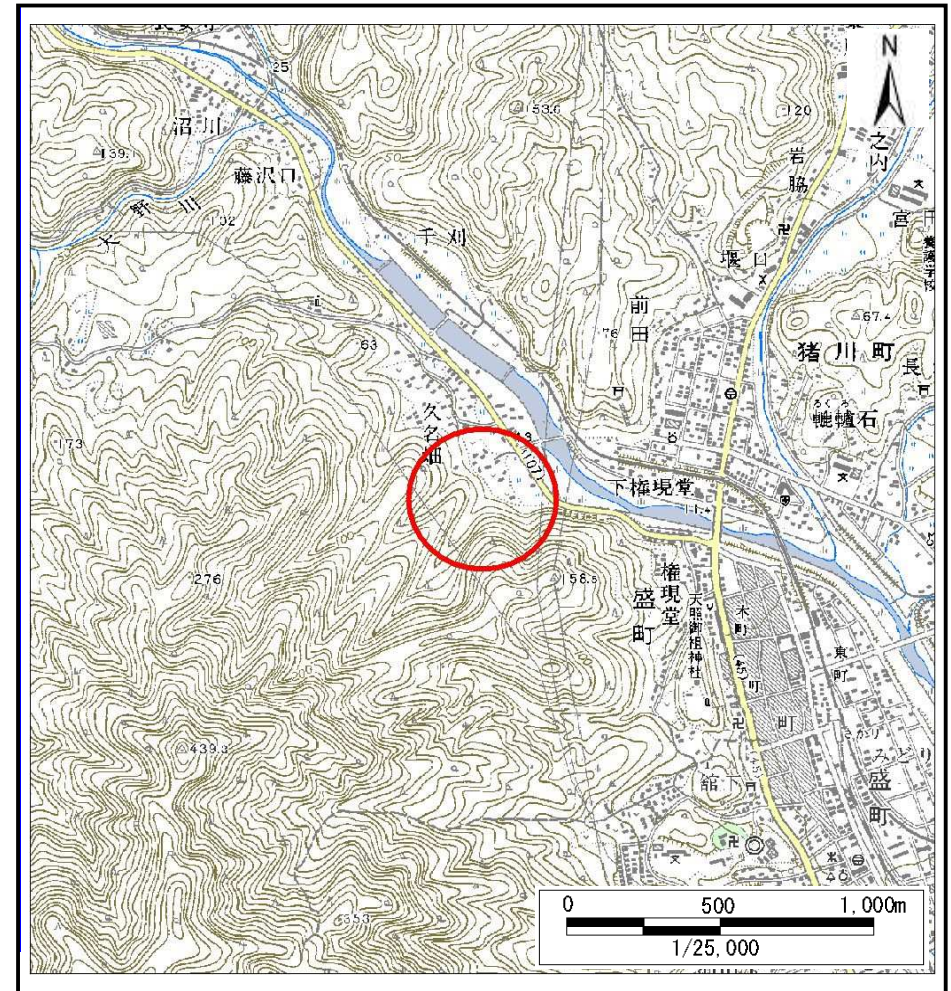
土砂災害防止に関する基礎調査(土石流)

表紙 位置,位置図

自然現象の種類	土石流
溪流番号	A158014
水系名	盛川
河川名	盛川
溪流名	久名畑の沢(4)
所在	大船渡市猪川町字久名畑
調査機関	岩手県大船渡地方振興局



位置図(S=1:200,000)



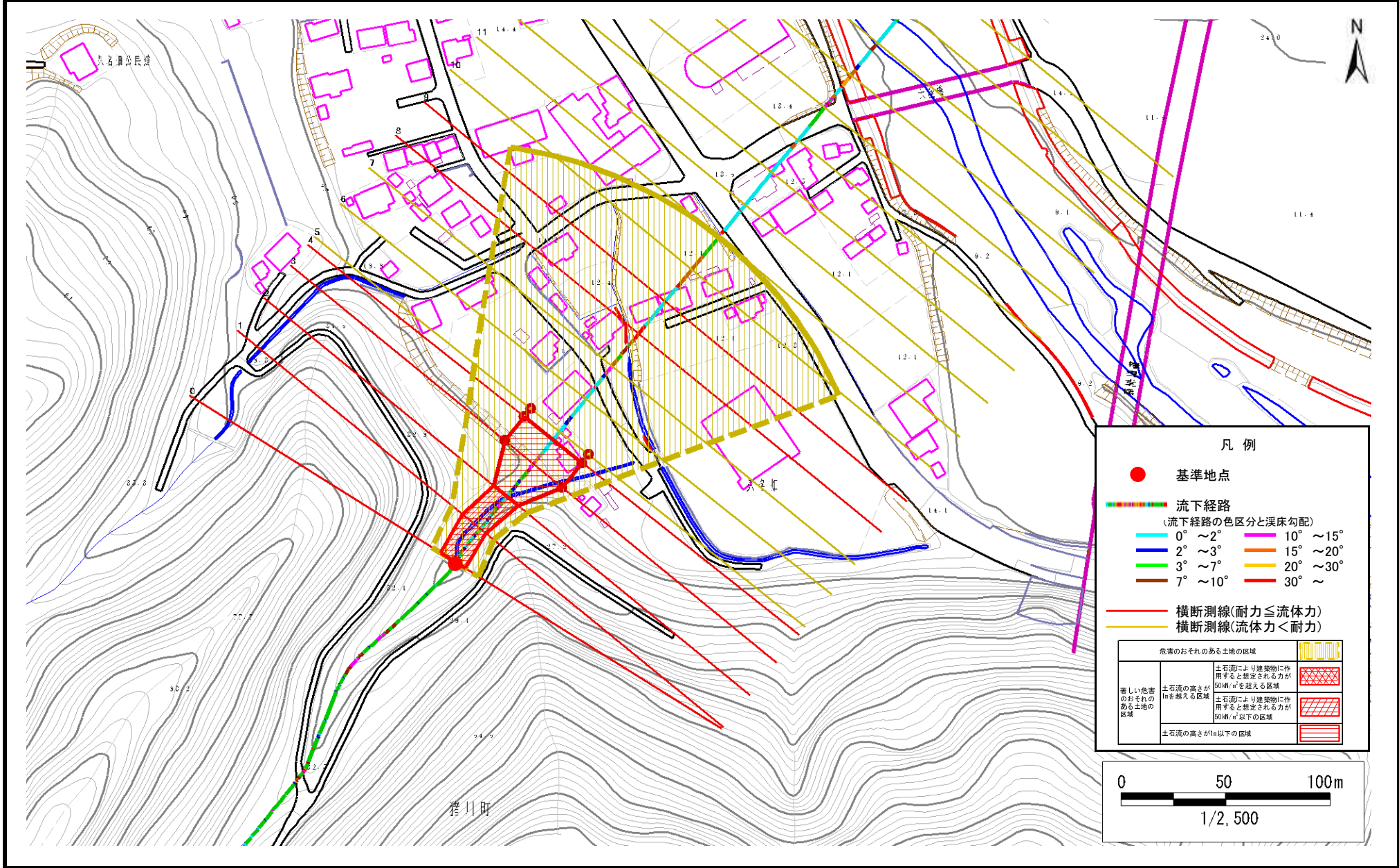
概況図(S=1:25,000)

土石流区域調査書

様式3-1 危害のおそれのある土地、著しい危害のおそれのある土地の設定図

調査年度 平成21年度

溪流の位置	溪流番号	溪流名	所在地
	A158014	久名畑の沢(4)	大船渡市猪川町字久名畑



凡例

- 基準地点
- 流下経路 (流下経路の色区分と溪床勾配)
 - 0° ~ 2°
 - 2° ~ 3°
 - 3° ~ 7°
 - 7° ~ 10°
 - 10° ~ 15°
 - 15° ~ 20°
 - 20° ~ 30°
 - 30° ~
- 横断測線(耐力 ≤ 流体力)
- 横断測線(流体力 < 耐力)

危険のおそれのある土地の区域	
著しい危害のおそれのある土地の区域	土石流の嵩さが1mを超える区域 土石流により建築物に作用すると想定される力が50kN/m ² を超える区域 土石流の嵩さが1m以下の区域 土石流により建築物に作用すると想定される力が50kN/m ² 以下の区域

