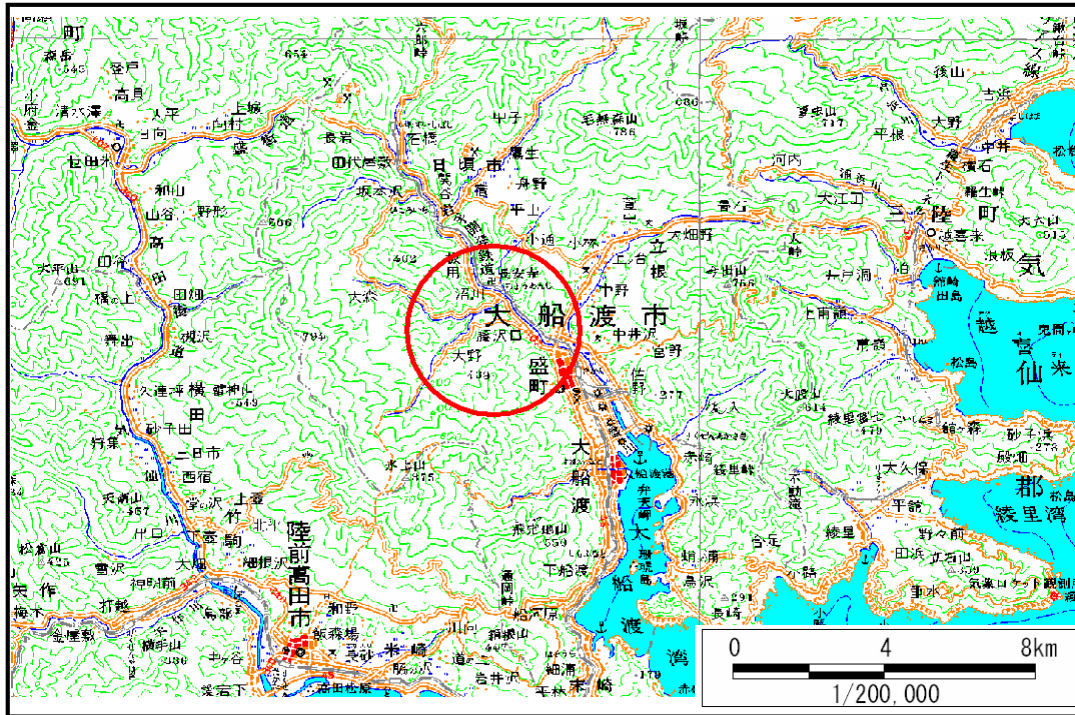


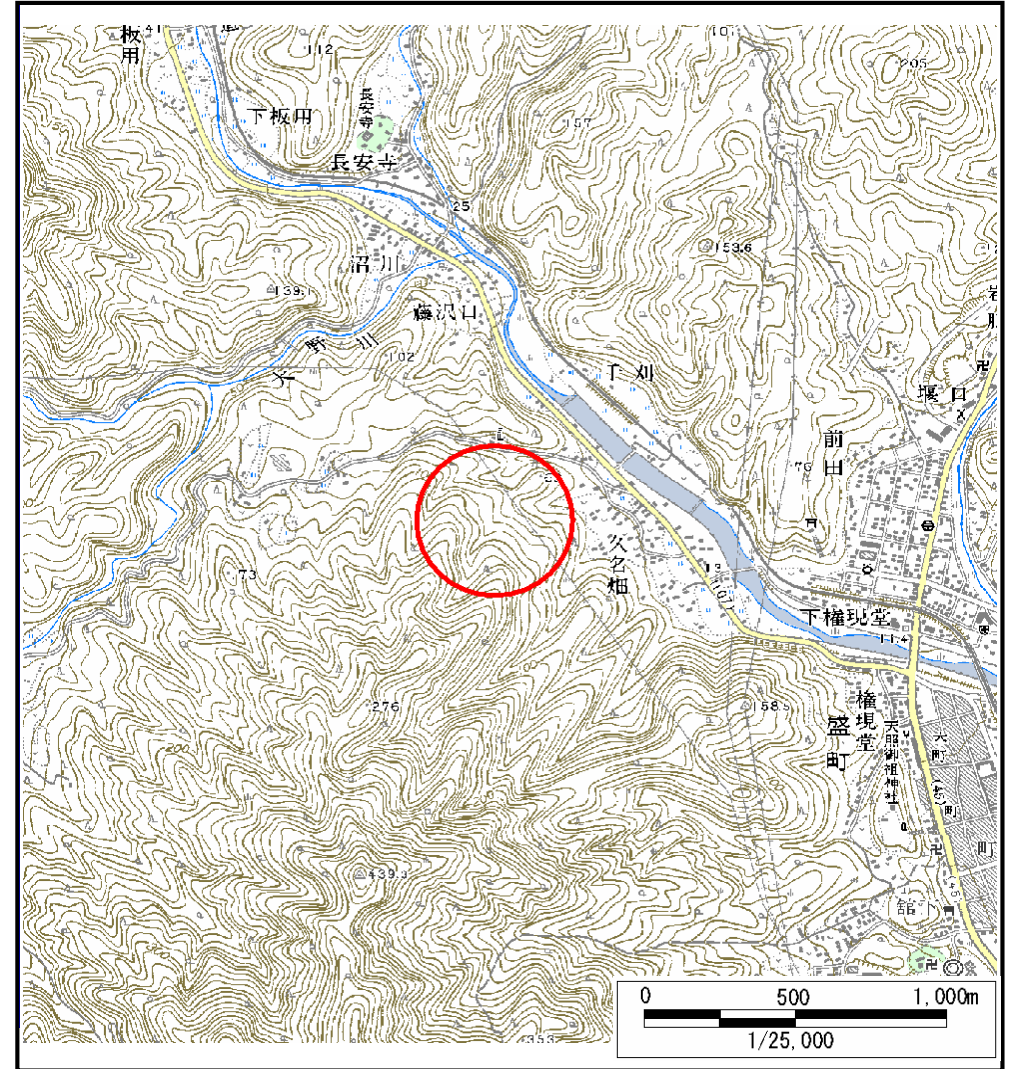
# 土砂災害防止に関する基礎調査(土石流)

表紙 位置,位置図

自然現象の種類	土石流
溪流番号	A158011-2
水系名	盛川
河川名	盛川
溪流名	久名畑の沢
所在地	大船渡市猪川町字久名畑
調査機関	大船渡地方振興局



概況図(S=1:200,000)



位置図(S=1:25,000)



## 土石流区域調査書

様式3-2 建築物に作用すると想定される衝撃に関する事項

調査年度 平成17年度

溪流の位置	溪流番号	A158011-2	溪流名	久名畑の沢	所在地	大船渡市猪川町字久名畑	
横断測線番号	土石流の高さh(m)	土石流の流体力Fd(kN/m <sup>2</sup> )	建築物の耐力P2(kN/m <sup>2</sup> )	横断測線番号	土石流の高さh(m)	土石流の流体力Fd(kN/m <sup>2</sup> )	建築物の耐力P2(kN/m <sup>2</sup> )
No. 0	1.23	34.34	6.57	No. 27	0.74	5.36	9.80
No. 1	1.00	23.31	7.70	No. 28	0.75	5.27	9.73
No. 2	0.89	19.78	8.44	No. 29	0.79	4.41	9.30
No. 3	1.28	32.66	6.39	No. 30	0.98	2.41	7.81
No. 4	1.11	25.56	7.10	No. 31	1.16	1.64	6.87
No. 5	0.83	17.11	8.90	No. 32	1.20	1.52	6.70
No. 6	0.94	20.65	8.05	No. 33	1.36	1.16	6.11
No. 7	1.10	23.34	7.13	No. 34	1.27	1.34	6.43
No. 8	1.52	37.30	5.68				
No. 9	1.20	26.50	6.67				
No. 10	1.15	23.37	6.88				
No. 11	1.18	22.07	6.78				
No. 12	0.69	10.43	10.42				
No. 13	0.69	9.95	10.42				
No. 14	0.69	9.44	10.41				
No. 15	0.69	9.11	10.40				
No. 16	0.69	8.78	10.38				
No. 17	0.70	8.30	10.34				
No. 18	0.70	7.44	10.24				
No. 19	0.71	7.07	10.17				
No. 20	0.72	6.44	10.04				
No. 21	0.72	6.35	10.02				
No. 22	0.71	6.51	10.13				
No. 23	0.72	6.46	10.09				
No. 24	0.74	5.70	9.84				
No. 25	0.76	5.16	9.64				
No. 26	0.70	6.05	10.32				