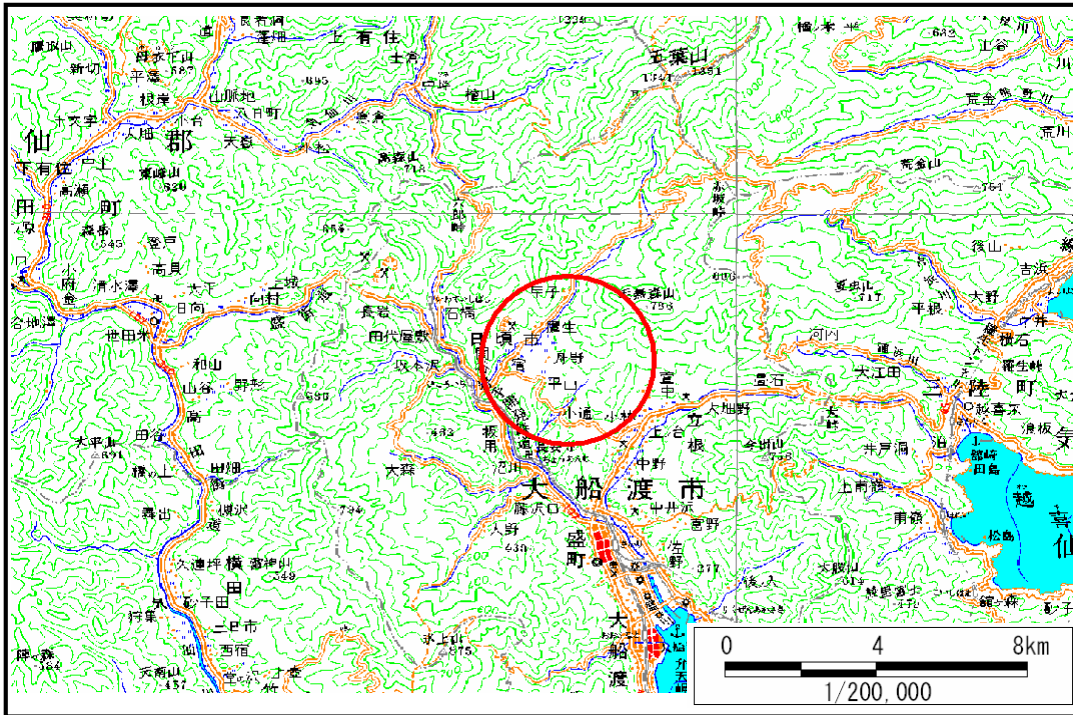


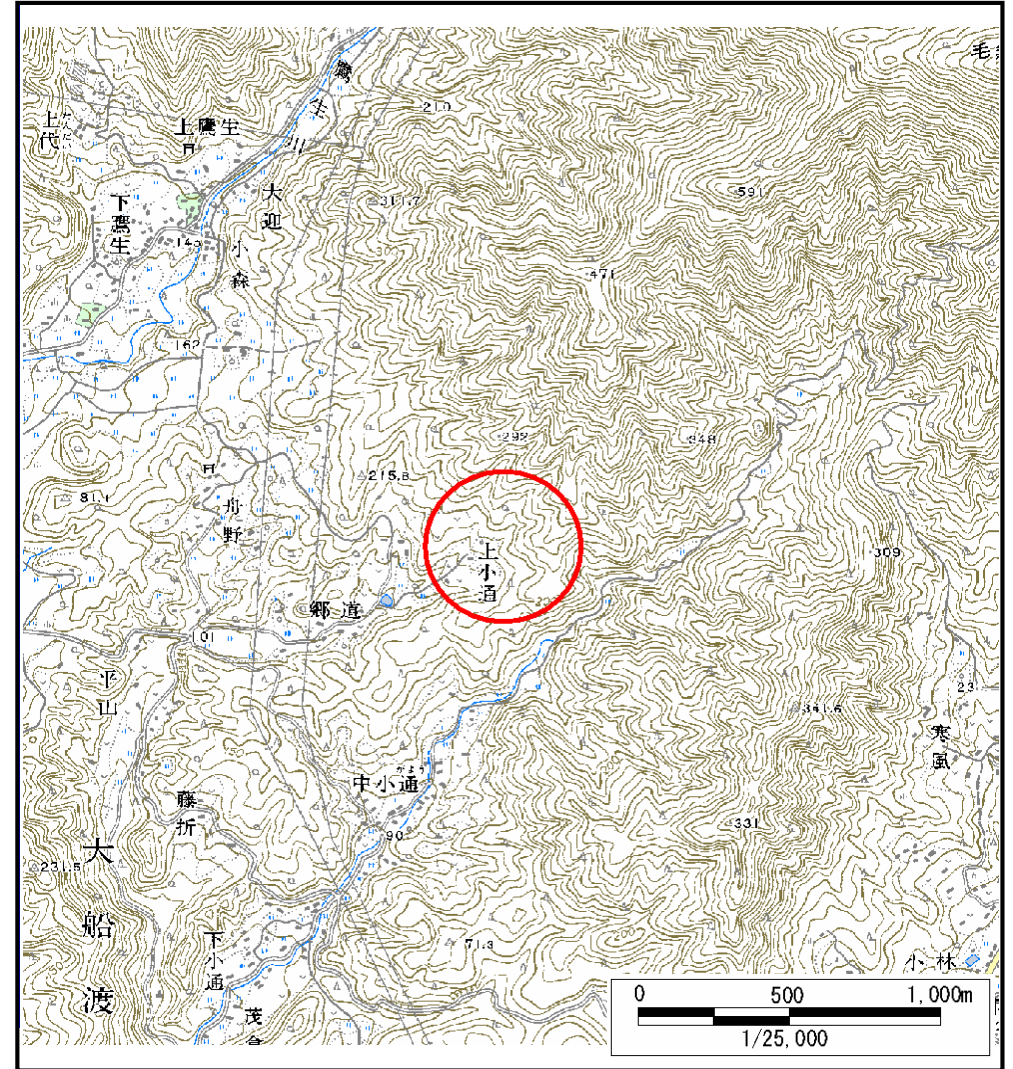
# 土砂災害防止に関する基礎調査(土石流)

表紙 位置,位置図

自然現象の種類	土石流
溪流番号	A158007
水系名	盛川
河川名	盛川
溪流名	郷道の沢
所在地	大船渡市日頃市町字郷道
調査機関	大船渡地方振興局



概況図(S=1:200,000)



位置図(S=1:25,000)

# 土石流区域調書

様式3-1 危害のおそれのある土地、著しい危害のおそれのある土地の設定図

調査年度

平成17年度

溪流の位置

溪流番号

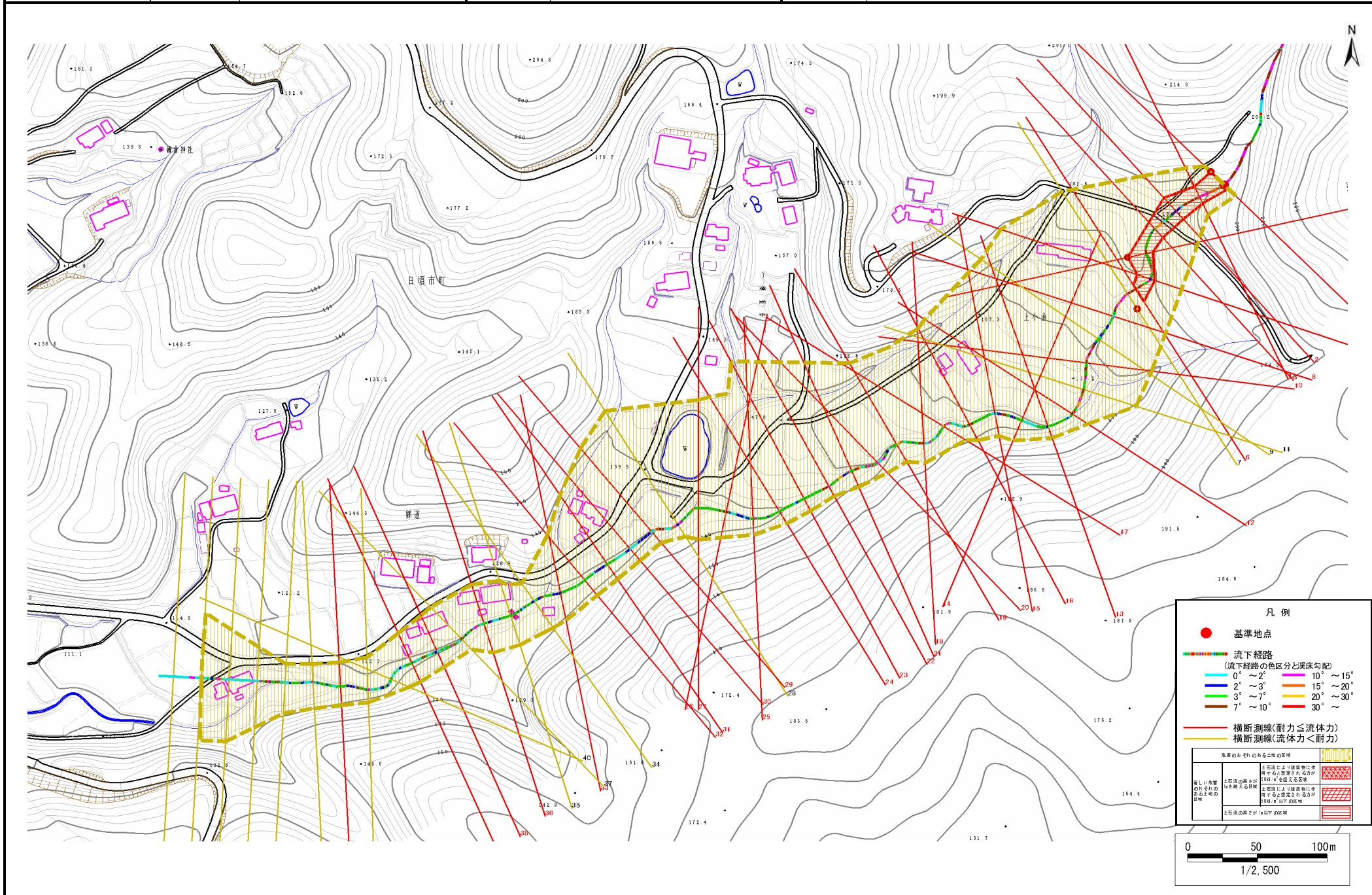
A158007

溪流名

郷道の沢

所在地

大船渡市日頃市町字郷道



**凡例**

- 基準地点
- 流下経路  
(流下経路の色区分と渓床勾配)
  - 0° ~ 2°
  - 2° ~ 3°
  - 3° ~ 7°
  - 7° ~ 10°
  - 10° ~ 15°
  - 15° ~ 20°
  - 20° ~ 30°
  - 30° ~
- 横断測線(耐力 ≤ 流体力)
- 横断測線(流体力 < 耐力)

危害のおそれのある土地の区域	土石流により建築物に被害するおそれがある区域	
著しい危害のおそれのある土地の区域	土石流の発生がほぼ確実に予想される区域	
土石流の発生がほぼ確実に予想される土地の区域	土石流により建築物に被害するおそれがある区域	
土石流の発生がほぼ確実に予想される土地の区域	土石流の発生がほぼ確実に予想される区域	

0 50 100m  
1/2,500



## 土石流区域調査

様式3-2 建築物に作用すると想定される衝撃に関する事項

調査年度	平成17年度
所在地	
大船渡市日頃市町字郷道	

溪流の位置	溪流番号	A158007	溪流名	郷道の沢	所在地		
横断測線番号	土石流の高さh(m)	土石流の流体力Fd(kN/m <sup>2</sup> )	建築物の耐力P2(kN/m <sup>2</sup> )	横断測線番号	土石流の高さh(m)	土石流の流体力Fd(kN/m <sup>2</sup> )	建築物の耐力P2(kN/m <sup>2</sup> )
No. 0	0.60	12.30	11.76	No. 27	0.88	11.16	8.49
No. 1	0.89	20.93	8.39	No. 28	0.63	7.36	11.28
No. 2	0.69	14.88	10.37	No. 29	0.81	10.32	9.14
No. 3	0.84	19.80	8.83	No. 30	1.04	13.76	7.47
No. 4	0.60	12.22	11.76	No. 31	1.00	12.02	7.68
No. 5	0.92	20.93	8.21	No. 32	1.05	11.53	7.37
No. 6	0.86	18.84	8.63	No. 33	1.03	10.76	7.50
No. 7	0.60	11.52	11.75	No. 34	0.67	6.00	10.66
No. 8	0.88	20.39	8.48	No. 35	0.67	5.91	10.64
No. 9	0.60	11.71	11.83	No. 36	1.20	12.90	6.67
No. 10	0.97	22.24	7.86	No. 37	0.67	5.98	10.68
No. 11	0.61	10.39	11.68	No. 38	0.91	8.35	8.29
No. 12	1.07	21.63	7.27	No. 39	1.09	8.41	7.19
No. 13	1.07	20.47	7.29	No. 40	0.72	4.82	10.06
No. 14	0.95	15.08	7.97	No. 41	0.86	5.86	8.69
No. 15	0.99	15.59	7.71	No. 42	1.16	8.80	6.84
No. 16	1.06	16.32	7.32	No. 43	0.73	4.58	9.91
No. 17	0.98	14.07	7.79	No. 44	0.73	4.55	9.90
No. 18	0.97	11.99	7.88	No. 45	0.77	3.79	9.46
No. 19	1.15	16.27	6.89	No. 46	0.80	3.43	9.21
No. 20	1.18	15.63	6.76	No. 47	0.91	2.41	8.27
No. 21	1.13	16.20	7.00	No. 48	0.92	2.35	8.20
No. 22	1.06	13.63	7.35				
No. 23	0.98	12.59	7.82				
No. 24	0.96	12.67	7.94				
No. 25	0.92	12.13	8.23				
No. 26	0.86	10.69	8.70				