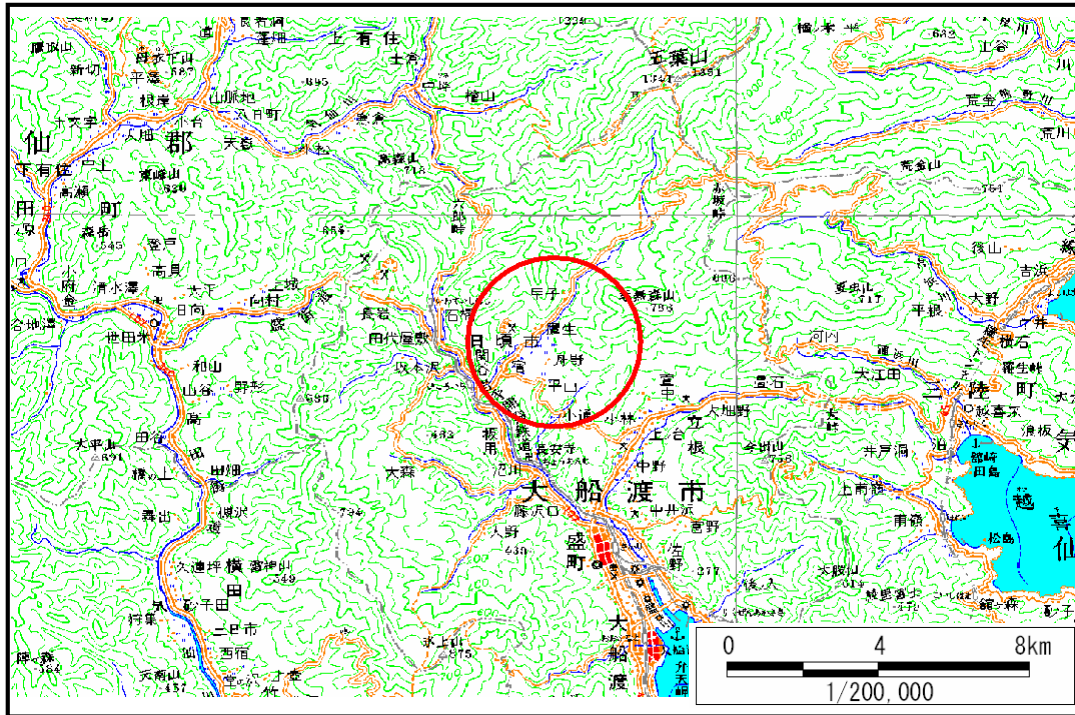


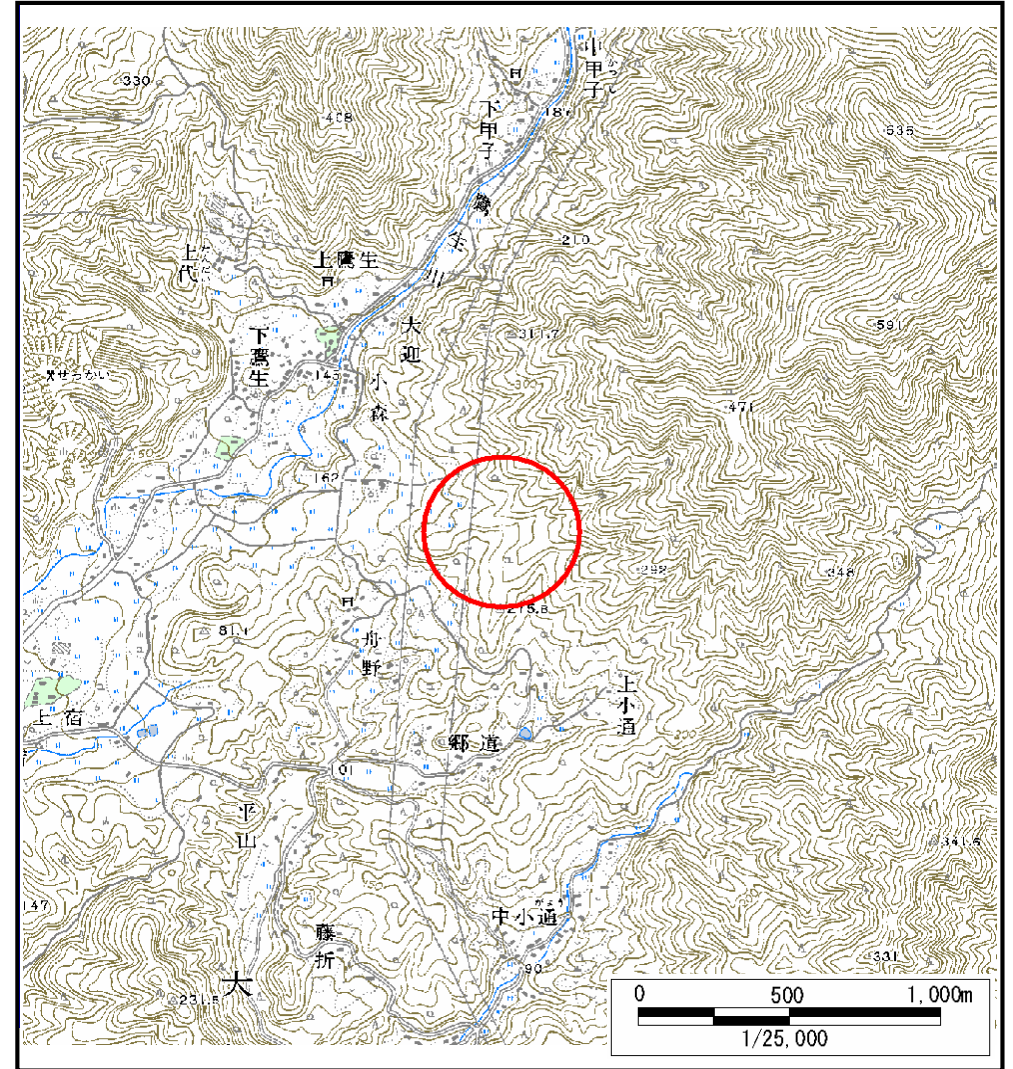
# 土砂災害防止に関する基礎調査(土石流)

表紙 位置,位置図

自然現象の種類	土石流
溪流番号	A158006
水系名	盛川
河川名	盛川
溪流名	舟野の沢
所在地	大船渡市日頃市町字舟野
調査機関	大船渡地方振興局



概況図(S=1:200,000)



位置図(S=1:25,000)

# 土石流区域調書

様式3-1 危害のおそれのある土地、著しい危害のおそれのある土地の設定図(全体図)

調査年度

平成17年度

溪流の位置

溪流番号

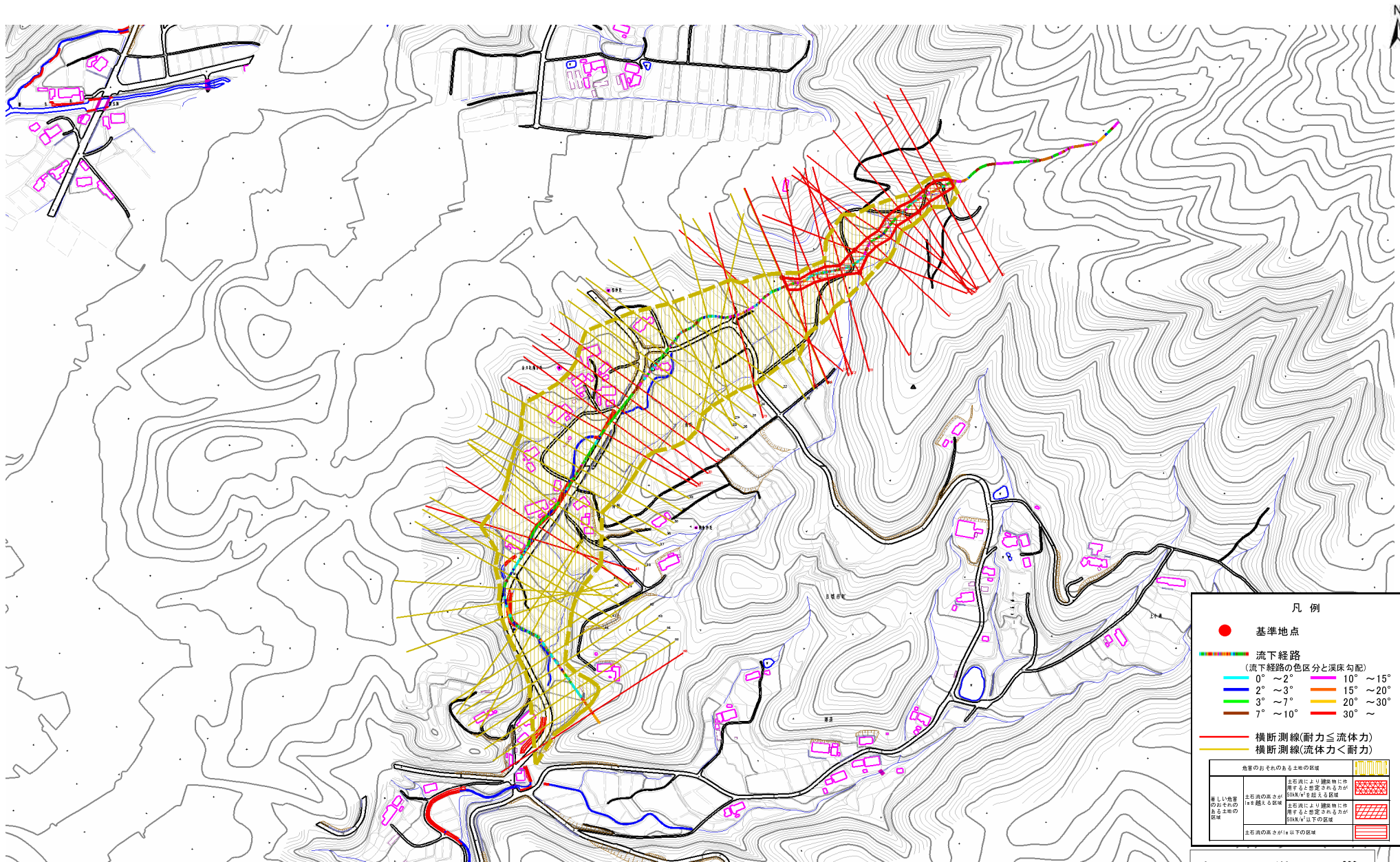
A158006

溪流名

舟野の沢

所在地

大船渡市日頃市町字舟野



凡例

- 基準地点
- 流下経路  
(流下経路の色区分と溪床勾配)
  - 0° ~ 2°
  - 2° ~ 3°
  - 3° ~ 7°
  - 7° ~ 10°
  - 10° ~ 15°
  - 15° ~ 20°
  - 20° ~ 30°
  - 30°
- 横断測線(耐力 ≤ 流体力)
- 横断測線(耐力 < 流体力)

危害のおそれのある土地の区域	
著しい危害のおそれのある土地の区域	土石流により建築物に作用する想定される力が100kN/m <sup>2</sup> 以上の区域
危害のおそれのある土地の区域	土石流により建築物に作用する想定される力が10kN/m <sup>2</sup> 以下の区域
土石流の高さが1m以下の区域	

0 100 200m  
1/5,000

# 土石流区域調書

様式3-1 危害のおそれのある土地、著しい危害のおそれのある土地の設定図(1/2)

調査年度

平成17年度

溪流の位置

溪流番号

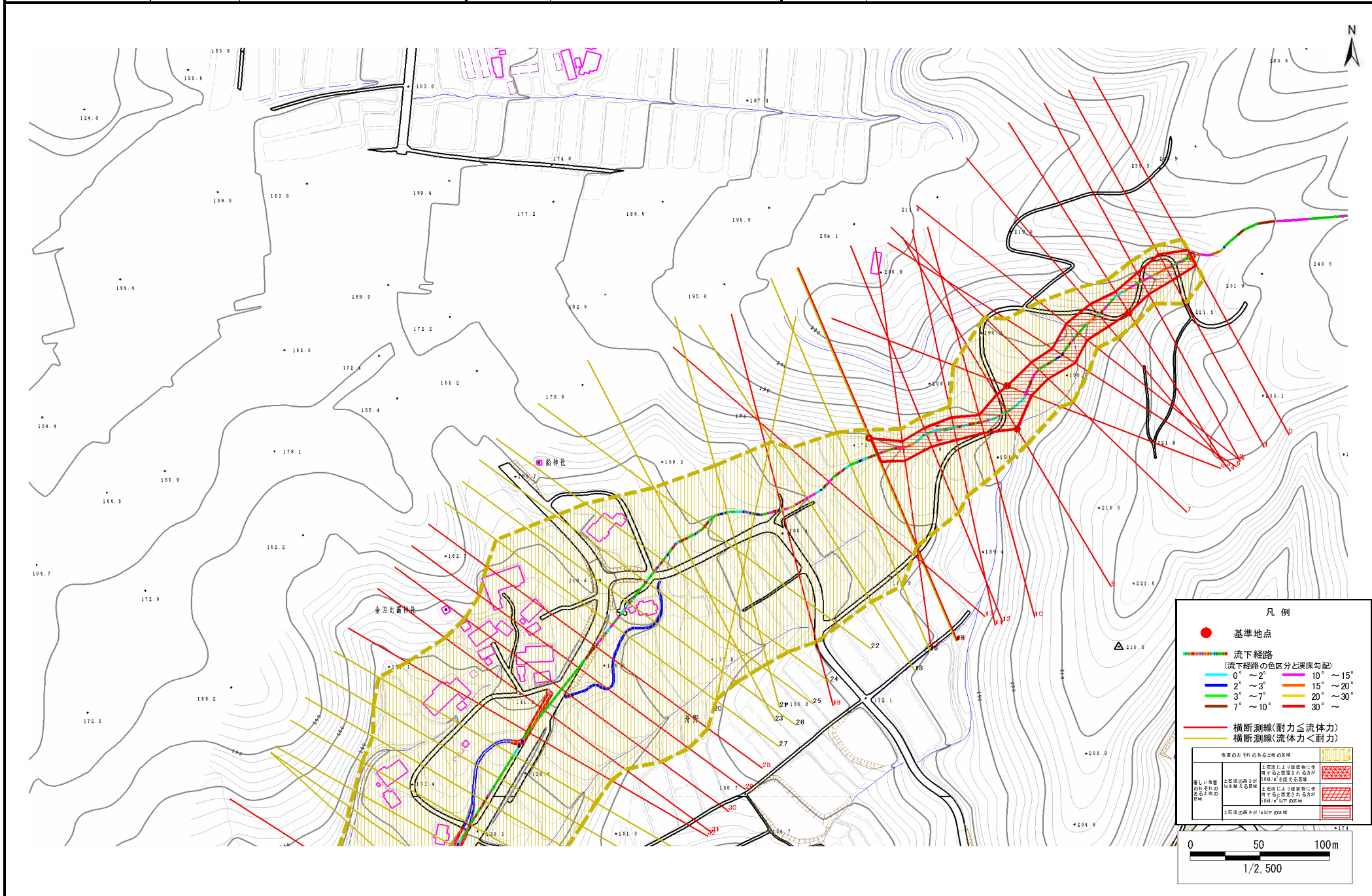
A158006

溪流名

舟野の沢

所在地

大船渡市日頃市町字舟野



**凡例**

- 基準地点
- 流下経路  
(流下経路の色区分と渓床勾配)
 

0° ~ 2°	10° ~ 15°
2° ~ 3°	15° ~ 20°
3° ~ 7°	20° ~ 30°
7° ~ 10°	30°
- 横断測線(耐力≧流体力)
- 横断測線(流体力<耐力)

危害のおそれのある土地の区域	土石流により崩壊物に作用する土質改良されるが 100%を達成できない区域	
著しい危害のおそれのある土地の区域	土石流の発生が 確実な区域	
	土石流により崩壊物に作用する土質改良されるが 100%以下の区域	
	土石流の発生が100%以下の区域	

0 50 100m  
1/2,500

# 土石流区域調書

様式3-1 危害のおそれのある土地、著しい危害のおそれのある土地の設定図(2/2)

調査年度

平成17年度

溪流の位置

溪流番号

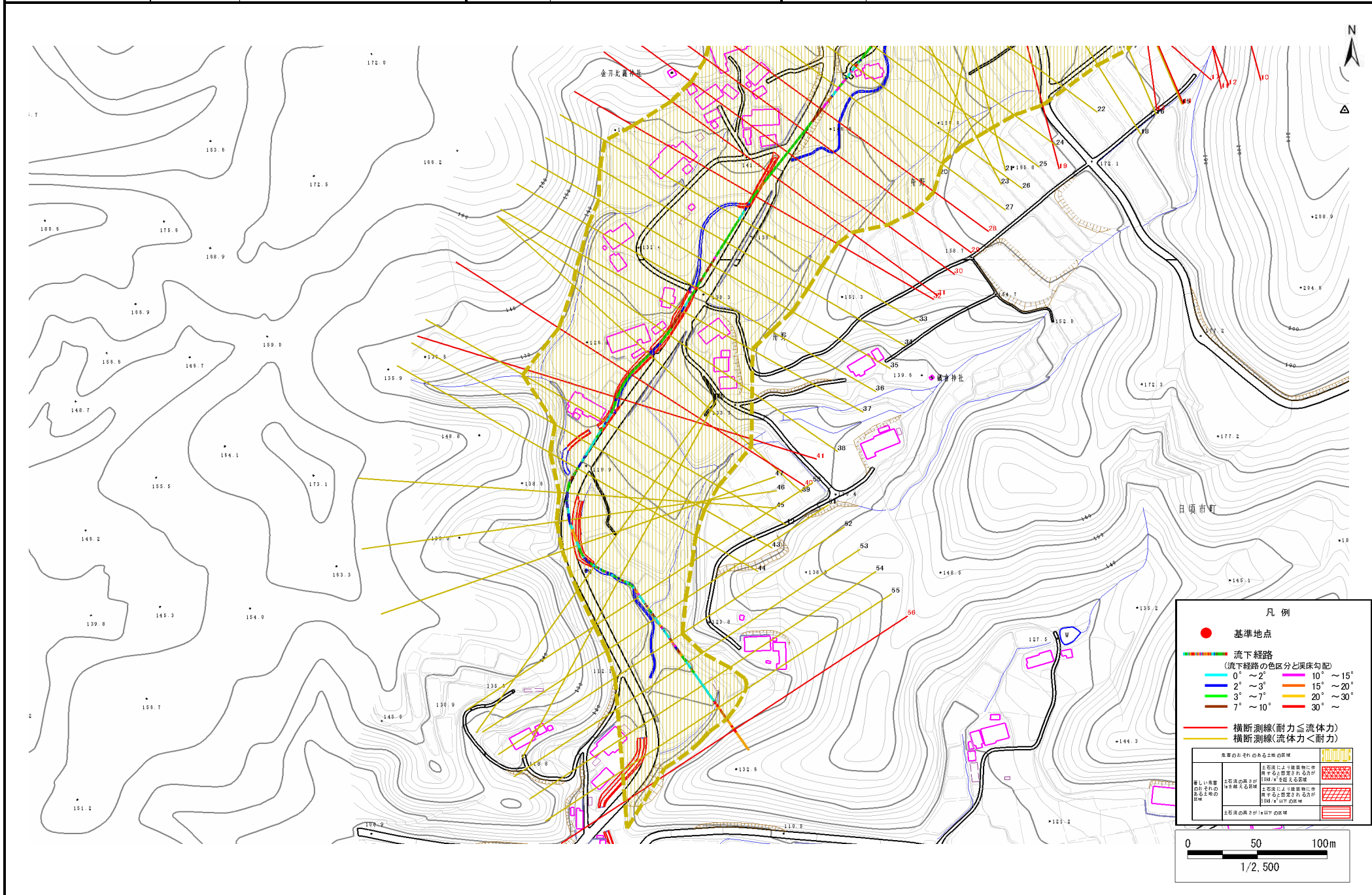
A158006

溪流名

舟野の沢

所在地

大船渡市日頃市町字舟野



## 土石流区域調査

様式3-2 建築物に作用すると想定される衝撃に関する事項(1/2)

調査年度	平成17年度
所在地	
大船渡市日頃市町字舟野	

溪流の位置		溪流番号	A158006	溪流名	舟野の沢	所在地		大船渡市日頃市町字舟野
横断測線番号	土石流の高さh(m)	土石流の流体力Fd(kN/m <sup>2</sup> )	建築物の耐力P2(kN/m <sup>2</sup> )	横断測線番号	土石流の高さh(m)	土石流の流体力Fd(kN/m <sup>2</sup> )	建築物の耐力P2(kN/m <sup>2</sup> )	
No. 0	1.12	37.18	7.05	No. 27	0.64	9.29	11.17	
No. 1	0.78	21.17	9.35	No. 28	0.99	17.34	7.74	
No. 2	0.86	24.94	8.62	No. 29	1.01	15.95	7.64	
No. 3	0.62	15.97	11.41	No. 30	0.77	10.28	9.51	
No. 4	0.77	18.97	9.51	No. 31	0.88	12.74	8.50	
No. 5	0.80	21.29	9.23	No. 32	0.77	11.39	9.47	
No. 6	0.80	20.51	9.22	No. 33	0.66	8.04	10.88	
No. 7	0.86	21.23	8.65	No. 34	0.66	7.94	10.87	
No. 8	0.62	13.97	11.47	No. 35	0.65	7.99	10.90	
No. 9	0.62	13.12	11.48	No. 36	0.69	9.11	10.36	
No. 10	0.96	21.89	7.92	No. 37	0.64	8.37	11.10	
No. 11	0.83	17.18	8.90	No. 38	0.64	8.31	11.07	
No. 12	0.90	15.69	8.36	No. 39	0.65	8.05	10.92	
No. 13	0.90	16.03	8.34	No. 40	0.89	11.94	8.46	
No. 14	0.75	13.53	9.67	No. 41	0.90	12.03	8.33	
No. 15	0.62	10.41	11.47	No. 42	0.68	7.02	10.60	
No. 16	0.63	9.49	11.22	No. 43	0.68	6.66	10.53	
No. 17	0.83	14.09	8.88	No. 44	0.69	6.20	10.43	
No. 18	0.63	9.90	11.34	No. 45	0.70	5.88	10.34	
No. 19	0.82	14.85	9.04	No. 46	0.72	5.02	10.04	
No. 20	0.60	10.71	11.74	No. 47	0.68	5.63	10.55	
No. 21	0.62	10.10	11.44	No. 48	0.71	5.13	10.13	
No. 22	0.62	10.13	11.45	No. 49	0.72	5.07	10.09	
No. 23	0.62	10.16	11.47	No. 50	0.75	4.22	9.66	
No. 24	0.63	9.90	11.34	No. 51	1.04	5.94	7.46	
No. 25	0.64	9.48	11.17	No. 52	0.80	4.09	9.16	
No. 26	0.63	9.57	11.21	No. 53	0.76	4.59	9.61	

## 土石流区域調査書

様式3-2 建築物に作用すると想定される衝撃に関する事項(2/2)

調査年度	平成17年度
所在地	大船渡市日頃市町字舟野

溪流の位置		溪流番号	A158006	溪流名	舟野の沢	所在地		
横断測線番号	土石流の高さh(m)	土石流の流体力Fd(kN/m <sup>2</sup> )	建築物の耐力P2(kN/m <sup>2</sup> )	横断測線番号	土石流の高さh(m)	土石流の流体力Fd(kN/m <sup>2</sup> )	建築物の耐力P2(kN/m <sup>2</sup> )	
No. 54	0.78	4.35	9.40					
No. 55	0.82	3.85	9.02					
No. 56	0.00	0.00	0.00					