

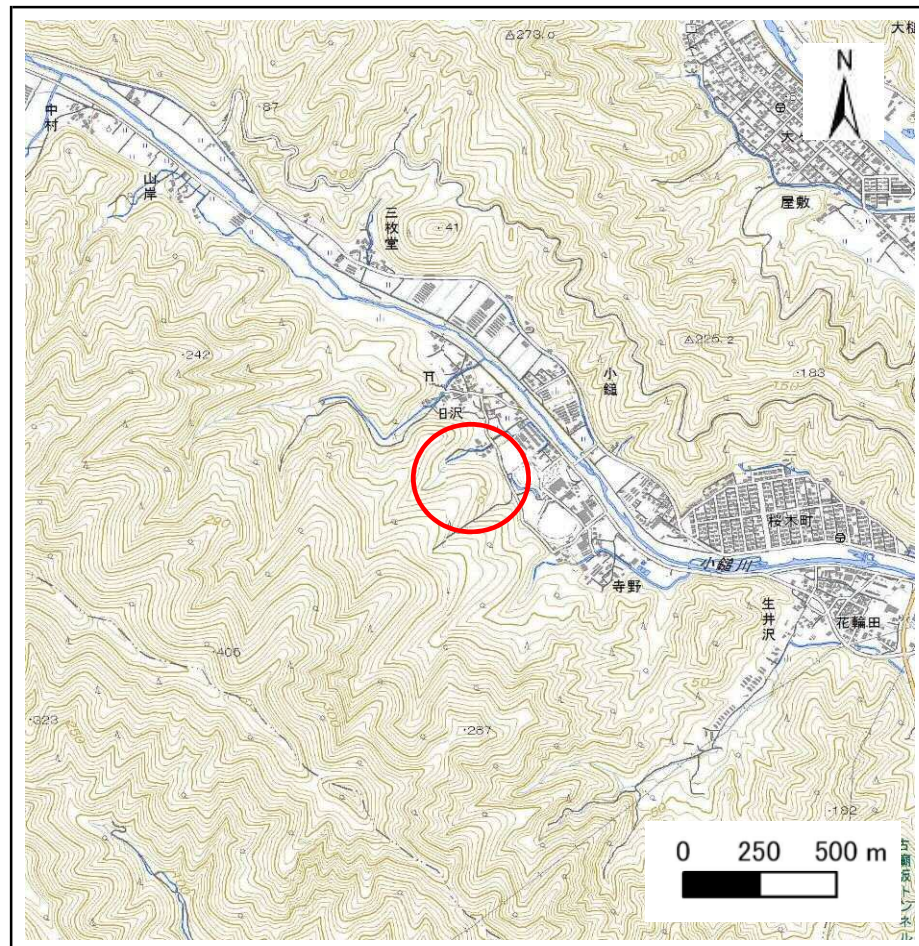
土砂災害防止に関する基礎調査(急傾斜地の崩壊)

表紙 概況、位置図

自然現象の種類	急傾斜地の崩壊
箇所番号	129F2001
箇所名	小鍬20地割-6
所在地	上閉伊郡大槌町小鍬20地割
調査機関	岩手県沿岸広域振興局



位置図(S=1:200,000)



概況図(S=1:25,000)

急傾斜地の崩壊区域調査

様式3-1 危害のおそれのある土地、著しい危害のおそれのある土地の設定図

調査年度

平成29年度

急傾斜地の位置

箇所番号

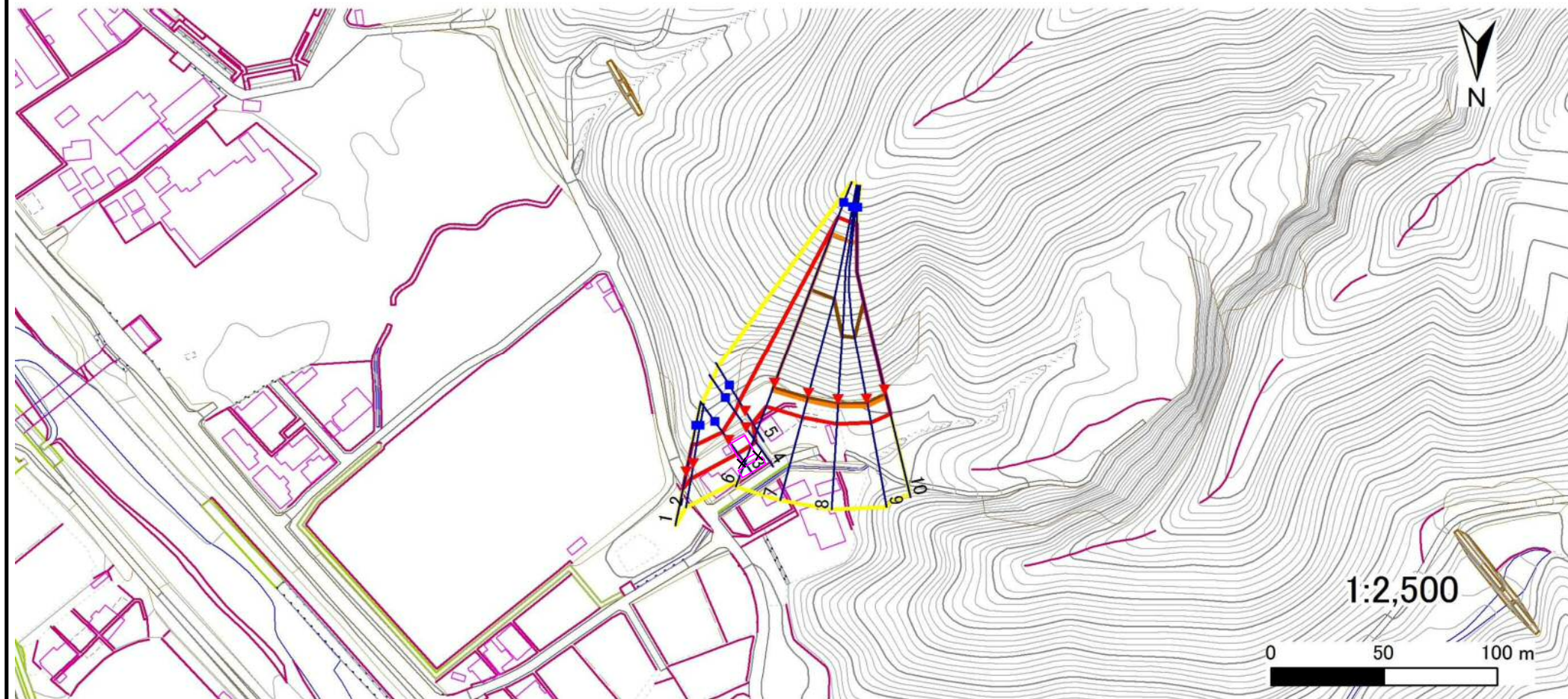
129F2001

箇所名

小鎖20地割-6

所在地

上閉伊郡大槌町小鎖20地割



凡例

■ 上端
▲ 下端

— 横断測線

— 危害のおそれのある土地の区域

— 著しい危害のおそれのある土地の区域

— 土石等の移動による力が 100kN/m^2 を超える範囲

— 土石等の堆積高が 3m を超える範囲

急傾斜地の崩壊区域調査

様式3-2 建築物に作用すると想定される衝撃に関する事項(1/1)

調査年度	平成29年度
------	--------

急傾斜地の位置		箇所番号 129F2001			箇所名		小鍬20地割-6		所在地		上閉伊郡大槌町小鍬20地割					
横断 測線 番号	急傾斜地の下端に隣接する土地								急傾斜地内							
	土石等の移動の高さと力の大きさ				土石等の堆積高さとの大きさ				土石等の移動の高さと力の大きさ				土石等の堆積高さとの大きさ			
	区分	高さ (m)	下端からの距離 (m)	力の大きさ (kN/m ²)	区分	下端からの水平 距離(m)	高さ (m)	力の大きさ (kN/m ²)	区分	高さ (m)	上端からの比高 (m)	力の大きさ (kN/m ²)	区分	上端からの比高 (m)	高さ (m)	力の大きさ (kN/m ²)
1	100kN/m ² を超える	—	— ~ —	—	3mを超える	— ~ —	—	—	100kN/m ² を超える	—	— ~ —	—	3mを超える	— ~ —	—	—
	それ以外	1.00	0.00 ~ 7.72	99.05	それ以外	0.00 ~ 7.72	1.93	9.76	それ以外	1.00	5.00 ~ 12.43	99.05	それ以外	5.00 ~ 12.43	1.93	9.76
2	100kN/m ² を超える	—	— ~ —	—	3mを超える	— ~ —	—	—	100kN/m ² を超える	—	— ~ —	—	3mを超える	— ~ —	—	—
	それ以外	1.00	0.00 ~ 7.03	89.13	それ以外	0.00 ~ 7.03	1.93	9.76	それ以外	1.00	5.00 ~ 10.08	89.13	それ以外	5.00 ~ 10.08	1.93	9.76
3	100kN/m ² を超える	—	— ~ —	—	3mを超える	— ~ —	—	—	100kN/m ² を超える	—	— ~ —	—	3mを超える	— ~ —	—	—
	それ以外	1.00	0.00 ~ 7.08	89.84	それ以外	0.00 ~ 7.08	1.84	9.29	それ以外	1.00	5.00 ~ 9.00	89.84	それ以外	5.00 ~ 9.00	1.84	9.29
4	100kN/m ² を超える	—	— ~ —	—	3mを超える	— ~ —	—	—	100kN/m ² を超える	—	— ~ —	—	3mを超える	— ~ —	—	—
	それ以外	1.00	0.00 ~ 7.64	97.82	それ以外	0.00 ~ 7.64	2.03	10.27	それ以外	1.00	5.00 ~ 10.71	97.82	それ以外	5.00 ~ 10.71	2.03	10.27
5	100kN/m ² を超える	—	— ~ —	—	3mを超える	— ~ —	—	—	100kN/m ² を超える	—	— ~ —	—	3mを超える	— ~ —	—	—
	それ以外	1.00	0.00 ~ 6.21	77.91	それ以外	0.00 ~ 0.00	1.57	7.91	それ以外	1.00	5.00 ~ 8.00	77.91	それ以外	5.00 ~ 8.00	1.57	7.91
6	100kN/m ² を超える	1.00	0.00 ~ 3.46	155.68	3mを超える	0.00 ~ 2.05	3.90	19.70	100kN/m ² を超える	1.00	10.67 ~ 62.51	155.68	3mを超える	30.00 ~ 62.51	3.90	19.70
	それ以外	1.00	3.46 ~ 11.24	100.00	それ以外	2.05 ~ 11.24	3.00	15.16	それ以外	1.00	5.00 ~ 10.67	100.00	それ以外	5.00 ~ 30.00	3.00	15.16
7	100kN/m ² を超える	1.00	0.00 ~ 3.39	154.41	3mを超える	0.00 ~ 2.01	3.87	19.58	100kN/m ² を超える	1.00	10.72 ~ 61.40	154.41	3mを超える	30.00 ~ 61.40	3.87	19.58
	それ以外	1.00	3.39 ~ 11.17	100.00	それ以外	2.01 ~ 11.17	3.00	15.16	それ以外	1.00	5.00 ~ 10.72	100.00	それ以外	5.00 ~ 30.00	3.00	15.16
8	100kN/m ² を超える	1.00	0.00 ~ 3.21	151.31	3mを超える	0.00 ~ 1.93	3.82	19.31	100kN/m ² を超える	1.00	10.87 ~ 59.95	151.31	3mを超える	40.00 ~ 59.95	3.82	19.31
	それ以外	1.00	3.21 ~ 10.99	100.00	それ以外	1.93 ~ 10.99	3.00	15.16	それ以外	1.00	5.00 ~ 10.87	100.00	それ以外	5.00 ~ 40.00	3.00	15.16
9	100kN/m ² を超える	1.00	0.00 ~ 3.15	150.35	3mを超える	0.00 ~ 1.91	3.81	19.24	100kN/m ² を超える	1.00	10.92 ~ 59.42	150.35	3mを超える	40.00 ~ 59.42	3.81	19.24
	それ以外	1.00	3.15 ~ 10.94	100.00	それ以外	1.91 ~ 10.94	3.00	15.16	それ以外	1.00	5.00 ~ 10.92	100.00	それ以外	5.00 ~ 40.00	3.00	15.16
10	100kN/m ² を超える	1.00	0.00 ~ 3.28	152.63	3mを超える	0.00 ~ 1.97	3.84	19.43	100kN/m ² を超える	1.00	10.80 ~ 58.45	152.63	3mを超える	30.00 ~ 58.45	3.84	19.43
	それ以外	1.00	3.28 ~ 11.07	100.00	それ以外	1.97 ~ 11.07	3.00	15.16	それ以外	1.00	5.00 ~ 10.80	100.00	それ以外	5.00 ~ 30.00	3.00	15.16
	100kN/m ² を超える		~		3mを超える	~			100kN/m ² を超える		~		3mを超える	~		
	それ以外		~		それ以外	~			それ以外		~		それ以外	~		
	100kN/m ² を超える		~		3mを超える	~			100kN/m ² を超える		~		3mを超える	~		
	それ以外		~		それ以外	~			それ以外		~		それ以外	~		
	100kN/m ² を超える		~		3mを超える	~			100kN/m ² を超える		~		3mを超える	~		
	それ以外		~		それ以外	~			それ以外		~		それ以外	~		
	100kN/m ² を超える		~		3mを超える	~			100kN/m ² を超える		~		3mを超える	~		
	それ以外		~		それ以外	~			それ以外		~		それ以外	~		