

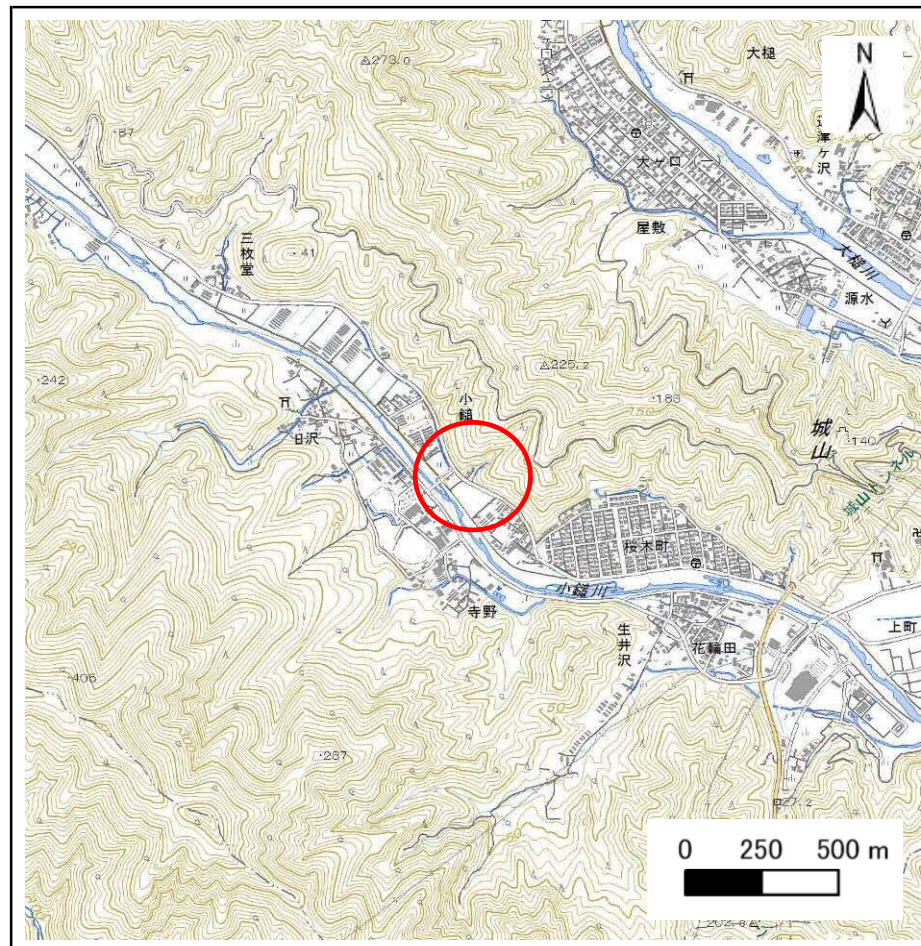
土砂災害防止に関する基礎調査(急傾斜地の崩壊)

表紙 概況、位置図

自然現象の種類	急傾斜地の崩壊
箇所番号	129E2005
箇所名	小鍬21地割-7
所在地	上閉伊郡大槌町小鍬21地割
調査機関	岩手県沿岸広域振興局



位置図(S=1:200,000)



概況図(S=1:25,000)

急傾斜地の崩壊区域調査

様式3-1 危害のおそれのある土地、著しい危害のおそれのある土地の設定図

調査年度 平成29年度

急傾斜地の位置 箇所番号 129E2005 箇所名 小鍬21地割-7 所在地 上閉伊郡大槌町小鍬21地割



凡例	■ 上端	— 横断測線	■ 危害のおそれのある土地の区域	■ 土石等の移動による力が100kN/m ² を超える範囲
	▲ 下端		■ 著しい危害のおそれのある土地の区域	■ 土石等の堆積高が3mを超える範囲

急傾斜地の崩壊区域調書

様式3-2 建築物に作用すると想定される衝撃に関する事項(1/1)

調査年度	平成29年度
------	--------

急傾斜地の位置		箇所番号 129E2005			箇所名		小鍬21地割-7		所在地		上閉伊郡大槌町小鍬21地割					
横断 測線 番号	急傾斜地の下端に隣接する土地								急傾斜地内							
	土石等の移動の高さと力の大きさ				土石等の堆積高さとの大きさ				土石等の移動の高さと力の大きさ				土石等の堆積高さとの大きさ			
	区分	高さ (m)	下端からの距離 (m)	力の大きさ (kN/m ²)	区分	下端からの水平 距離(m)	高さ (m)	力の大きさ (kN/m ²)	区分	高さ (m)	上端からの比高 (m)	力の大きさ (kN/m ²)	区分	上端からの比高 (m)	高さ (m)	力の大きさ (kN/m ²)
1	100kN/m ² を超える	1.00	0.00 ~ 2.13	133.03	3mを超える	0.00 ~ 1.50	3.58	18.09	100kN/m ² を超える	1.00	12.56 ~ 58.31	133.03	3mを超える	40.00 ~ 58.31	3.58	18.09
	それ以外	1.00	2.13 ~ 9.92	100.00	それ以外	1.50 ~ 9.92	3.00	15.16	それ以外	1.00	5.00 ~ 12.56	100.00	それ以外	5.00 ~ 40.00	3.00	15.16
2	100kN/m ² を超える	1.00	0.00 ~ 2.67	142.04	3mを超える	0.00 ~ 1.71	3.69	18.64	100kN/m ² を超える	1.00	11.54 ~ 57.03	142.04	3mを超える	40.00 ~ 57.03	3.69	18.64
	それ以外	1.00	2.67 ~ 10.45	100.00	それ以外	1.71 ~ 10.45	3.00	15.16	それ以外	1.00	5.00 ~ 11.54	100.00	それ以外	5.00 ~ 40.00	3.00	15.16
3	100kN/m ² を超える	1.00	0.00 ~ 3.25	152.04	3mを超える	0.00 ~ 1.95	3.84	19.39	100kN/m ² を超える	1.00	10.82 ~ 56.20	152.04	3mを超える	40.00 ~ 56.20	3.84	19.39
	それ以外	1.00	3.25 ~ 11.04	100.00	それ以外	1.95 ~ 11.04	3.00	15.16	それ以外	1.00	5.00 ~ 10.82	100.00	それ以外	5.00 ~ 40.00	3.00	15.16
4	100kN/m ² を超える	1.00	0.00 ~ 3.34	153.54	3mを超える	0.00 ~ 2.00	3.86	19.53	100kN/m ² を超える	1.00	10.74 ~ 54.66	153.54	3mを超える	30.00 ~ 54.66	3.86	19.53
	それ以外	1.00	3.34 ~ 11.12	100.00	それ以外	2.00 ~ 11.12	3.00	15.16	それ以外	1.00	5.00 ~ 10.74	100.00	それ以外	5.00 ~ 30.00	3.00	15.16
5	100kN/m ² を超える	1.00	0.00 ~ 4.00	165.36	3mを超える	0.00 ~ 2.47	4.22	21.34	100kN/m ² を超える	1.00	10.71 ~ 54.66	165.36	3mを超える	25.00 ~ 54.66	4.22	21.34
	それ以外	1.00	4.00 ~ 11.78	100.00	それ以外	2.47 ~ 11.78	3.00	15.16	それ以外	1.00	5.00 ~ 10.71	100.00	それ以外	5.00 ~ 25.00	3.00	15.16
6	100kN/m ² を超える	1.00	0.00 ~ 3.95	164.53	3mを超える	0.00 ~ 2.36	4.13	20.89	100kN/m ² を超える	1.00	10.58 ~ 63.16	164.53	3mを超える	25.00 ~ 63.16	4.13	20.89
	それ以外	1.00	3.95 ~ 11.74	100.00	それ以外	2.36 ~ 11.74	3.00	15.16	それ以外	1.00	5.00 ~ 10.58	100.00	それ以外	5.00 ~ 25.00	3.00	15.16
	100kN/m ² を超える		~		3mを超える	~			100kN/m ² を超える		~		3mを超える	~		
	それ以外		~		それ以外	~			それ以外		~		それ以外	~		
	100kN/m ² を超える		~		3mを超える	~			100kN/m ² を超える		~		3mを超える	~		
	それ以外		~		それ以外	~			それ以外		~		それ以外	~		
	100kN/m ² を超える		~		3mを超える	~			100kN/m ² を超える		~		3mを超える	~		
	それ以外		~		それ以外	~			それ以外		~		それ以外	~		
	100kN/m ² を超える		~		3mを超える	~			100kN/m ² を超える		~		3mを超える	~		
	それ以外		~		それ以外	~			それ以外		~		それ以外	~		
	100kN/m ² を超える		~		3mを超える	~			100kN/m ² を超える		~		3mを超える	~		
	それ以外		~		それ以外	~			それ以外		~		それ以外	~		
	100kN/m ² を超える		~		3mを超える	~			100kN/m ² を超える		~		3mを超える	~		
	それ以外		~		それ以外	~			それ以外		~		それ以外	~		