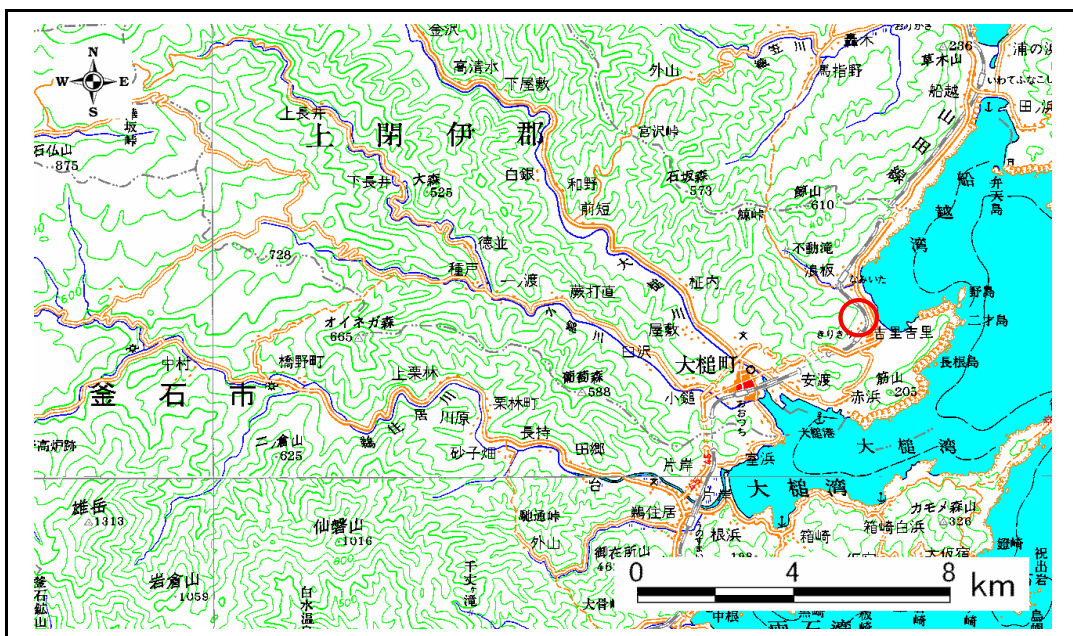


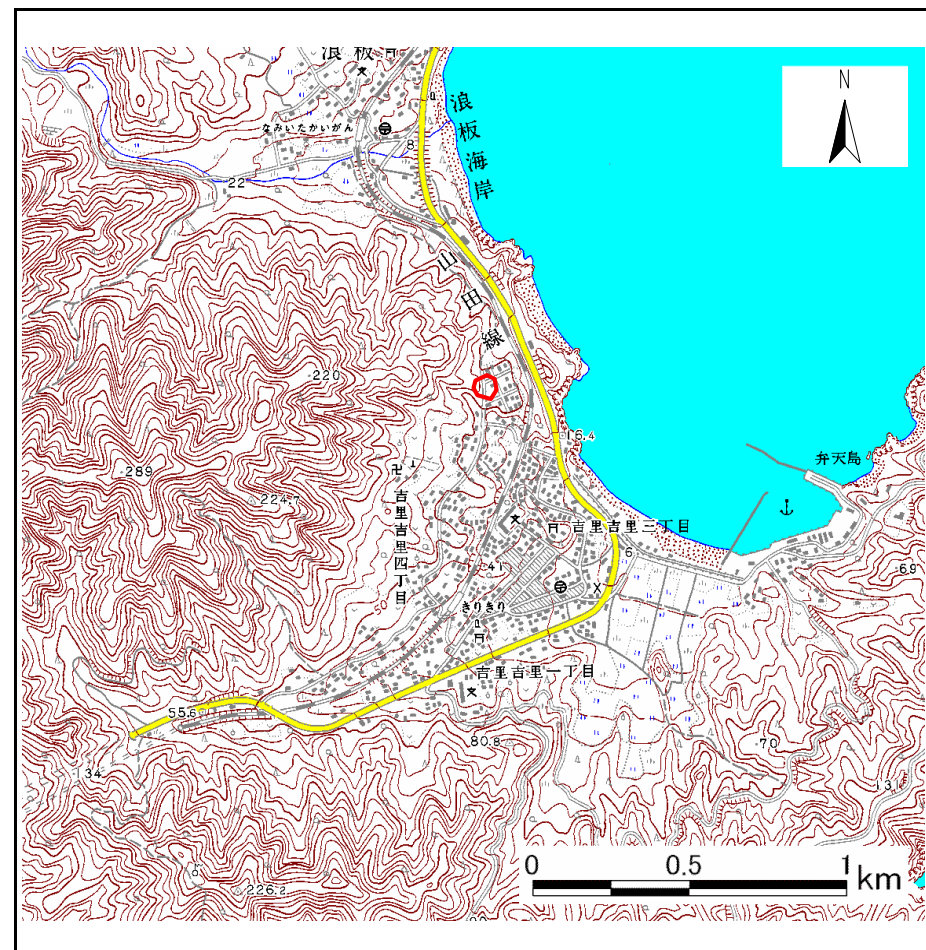
土砂災害防止に関する基礎調査(急傾斜地の崩壊)

表紙 概況、位置図

自然現象の種類	急傾斜地の崩壊
箇所番号	129E2003
箇所名	吉里吉里第14地割
所在地	上閉伊郡 大槌町 吉里々々第14地割
調査機関	岩手県釜石地方振興局



概況図 S=1:200,000



位置図 S=1:25,000

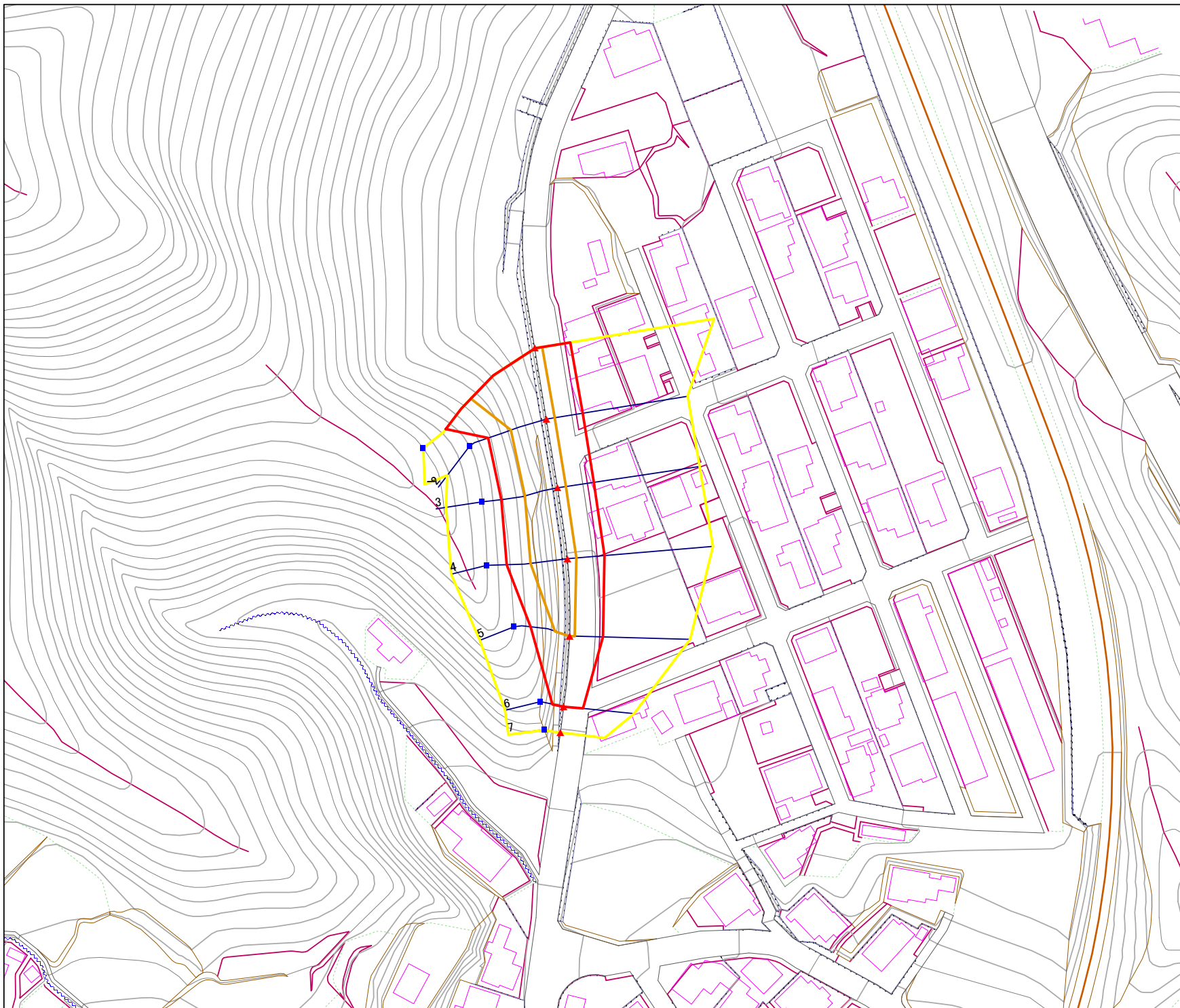
岩手県

様式3-1
危害のおそれのある
土地等の設定図

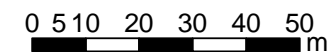


凡例

- 上端
- ▲ 下端
- 著しい危害のおそれのある土地の区域
- 危害のおそれのある土地の区域
- 土石等の堆積高が3mを超える範囲
- 土石等の移動の力が100kN/m²を超える範囲
- 横断測線



1:1,000



急傾斜地の崩壊区域調書

様式3-2 建築物に作用すると想定される衝撃に関する事項 (1/1)

調査年度 平成16年度

急傾斜地の位置		129E2003		箇所名		吉里吉里第14地割		所在地		上閉伊郡 大槌町 吉里々々第14地割						
横断 測線 番号	急傾斜地の下端に隣接する土地								急傾斜地内							
	土石等の移動の高さと力の大きさ				土石等の堆積高さと力の大きさ				土石等の移動の高さと力の大きさ				土石等の堆積高さと力の大きさ			
	区分	高さ (m)	下端からの距離 (m)	力の大きさ (kN/m ²)	区分	下端からの水平 距離(m)	高さ (m)	力の大きさ (kN/m ²)	区分	高さ (m)	上端からの比高 (m)	力の大きさ (kN/m ²)	区分	上端からの比高 (m)	高さ (m)	力の大きさ (kN/m ²)
1	100kN/m ² を超える	1.00	0.00 ~ 2.03	131.34	3mを超える	- ~ -	-	-	100kN/m ² を超える	1.00	11.70 ~ 25.59	131.34	3mを超える	- ~ -	-	-
	それ以外	1.00	2.03 ~ 9.81	100.00	それ以外	0.00 ~ 9.81	2.46	12.42	それ以外	1.00	5.00 ~ 11.70	100.00	それ以外	5.00 ~ 25.59	2.46	12.42
2	100kN/m ² を超える	1.00	0.00 ~ 2.28	135.59	3mを超える	- ~ -	-	-	100kN/m ² を超える	1.00	10.77 ~ 19.67	135.59	3mを超える	- ~ -	-	-
	それ以外	1.00	2.28 ~ 10.07	100.00	それ以外	0.00 ~ 10.07	2.50	12.63	それ以外	1.00	5.00 ~ 10.77	100.00	それ以外	5.00 ~ 19.67	2.50	12.63
3	100kN/m ² を超える	1.00	0.00 ~ 2.20	134.18	3mを超える	- ~ -	-	-	100kN/m ² を超える	1.00	11.13 ~ 19.73	134.18	3mを超える	- ~ -	-	-
	それ以外	1.00	2.20 ~ 9.98	100.00	それ以外	0.00 ~ 9.98	2.57	13.00	それ以外	1.00	5.00 ~ 11.13	100.00	それ以外	5.00 ~ 19.73	2.57	13.00
4	100kN/m ² を超える	1.00	0.00 ~ 2.32	136.12	3mを超える	- ~ -	-	-	100kN/m ² を超える	1.00	10.90 ~ 20.06	136.12	3mを超える	- ~ -	-	-
	それ以外	1.00	2.32 ~ 10.10	100.00	それ以外	0.00 ~ 10.10	2.53	12.79	それ以外	1.00	5.00 ~ 10.90	100.00	それ以外	5.00 ~ 20.06	2.53	12.79
5	100kN/m ² を超える	1.00	0.00 ~ 1.26	119.00	3mを超える	- ~ -	-	-	100kN/m ² を超える	1.00	12.07 ~ 16.54	119.00	3mを超える	- ~ -	-	-
	それ以外	1.00	1.26 ~ 9.04	100.00	それ以外	0.00 ~ 9.04	2.48	12.55	それ以外	1.00	5.00 ~ 12.07	100.00	それ以外	5.00 ~ 16.54	2.48	12.55
6	100kN/m ² を超える	-	- ~ -	-	3mを超える	- ~ -	-	-	100kN/m ² を超える	-	- ~ -	-	3mを超える	- ~ -	-	-
	それ以外	1.00	0.00 ~ 5.20	64.87	それ以外	0.00 ~ 5.20	2.32	11.75	それ以外	1.00	5.00 ~ 9.68	64.87	それ以外	5.00 ~ 9.68	2.32	11.75
7	100kN/m ² を超える	-	- ~ -	-	3mを超える	- ~ -	-	-	100kN/m ² を超える	-	- ~ -	-	3mを超える	- ~ -	-	-
	それ以外	-	- ~ -	-	それ以外	- ~ -	-	-	それ以外	-	- ~ -	-	それ以外	- ~ -	-	-
	100kN/m ² を超える		~		3mを超える	~			100kN/m ² を超える		~		3mを超える	~		
	それ以外		~		それ以外	~			それ以外		~		それ以外	~		
	100kN/m ² を超える		~		3mを超える	~			100kN/m ² を超える		~		3mを超える	~		
	それ以外		~		それ以外	~			それ以外		~		それ以外	~		
	100kN/m ² を超える		~		3mを超える	~			100kN/m ² を超える		~		3mを超える	~		
	それ以外		~		それ以外	~			それ以外		~		それ以外	~		
	100kN/m ² を超える		~		3mを超える	~			100kN/m ² を超える		~		3mを超える	~		
	それ以外		~		それ以外	~			それ以外		~		それ以外	~		
	100kN/m ² を超える		~		3mを超える	~			100kN/m ² を超える		~		3mを超える	~		
	それ以外		~		それ以外	~			それ以外		~		それ以外	~		