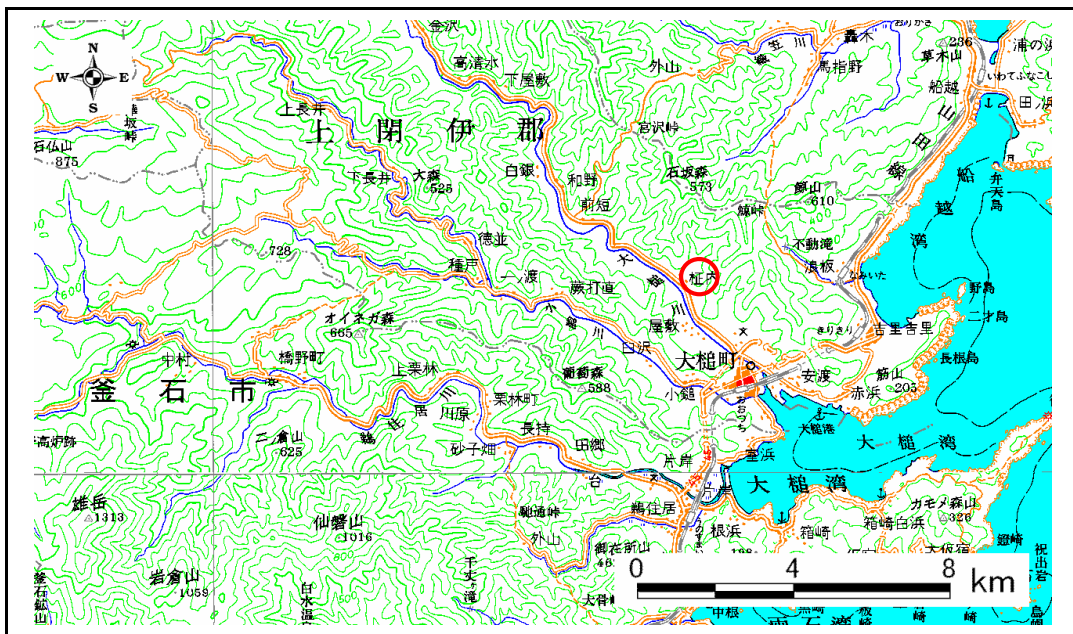


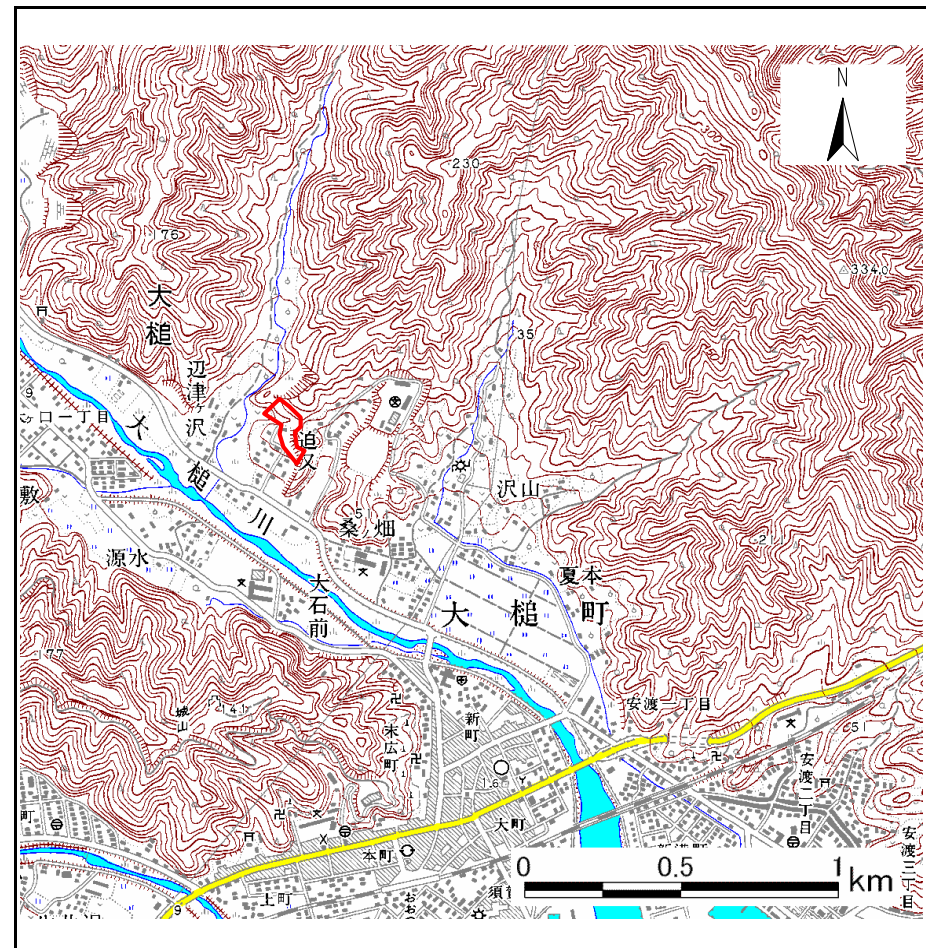
土砂災害防止に関する基礎調査(急傾斜地の崩壊)

表紙 概況、位置図

自然現象の種類	急傾斜地の崩壊
箇所番号	129E2002
箇所名	大槌15地割-6
所在地	上閉伊郡大槌町大槌15地割
調査機関	岩手県釜石地方振興局



概況図 S=1:200,000



位置図 S=1:25,000

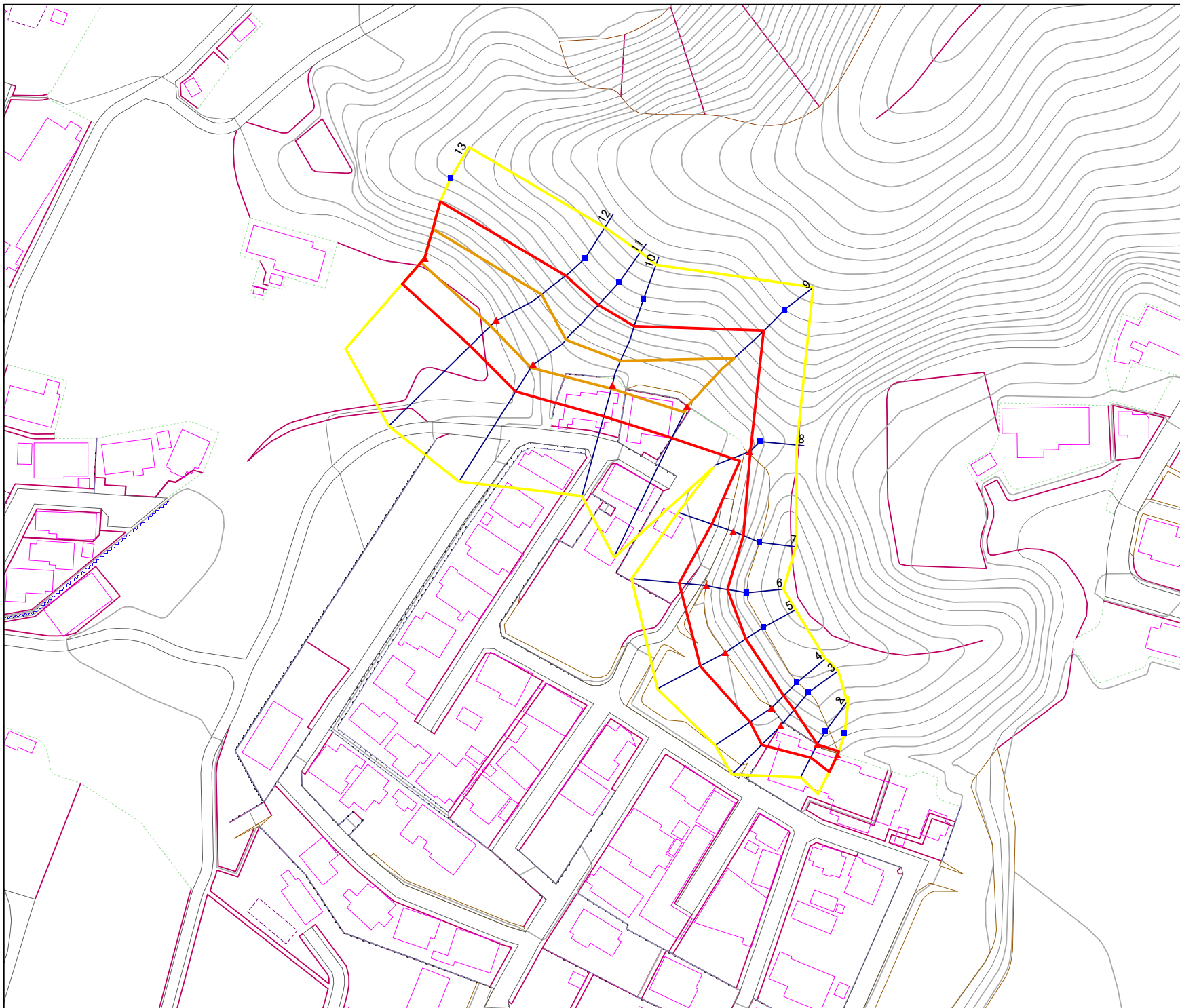
岩手県

様式3-1
危害のおそれのある
土地等の設定図



凡例

- 上端
- ▲ 下端
- 著しい危害のおそれのある土地の区域
- 危害のおそれのある土地の区域
- 土石等の堆積高が3mを超える範囲
- 土石等の移動の力が100kN/m²を超える範囲
- 横断測線



1:1,000
0 5 10 20 30 40 50 m

急傾斜地の崩壊区域調書

様式3-2 建築物に作用すると想定される衝撃に関する事項 (1/1)

調査年度 平成16年度

急傾斜地の位置		箇所番号		129E2002		箇所名		大槌15地割-6		所在地		上閉伊郡 大槌町 大槌 15地割				
横断 測線 番号	急傾斜地の下端に隣接する土地								急傾斜地内							
	土石等の移動の高さと力の大きさ				土石等の堆積高さと力の大きさ				土石等の移動の高さと力の大きさ				土石等の堆積高さと力の大きさ			
	区分	高さ (m)	下端からの距離 (m)	力の大きさ (kN/m ²)	区分	下端からの水平 距離(m)	高さ (m)	力の大きさ (kN/m ²)	区分	高さ (m)	上端からの比高 (m)	力の大きさ (kN/m ²)	区分	上端からの比高 (m)	高さ (m)	力の大きさ (kN/m ²)
1	100kN/m ² を超える	-	- ~ -	-	3mを超える	- ~ -	-	-	100kN/m ² を超える	-	- ~ -	-	3mを超える	- ~ -	-	-
	それ以外	1.00	0.00 ~ 5.16	64.33	それ以外	0.00 ~ 5.16	1.93	9.78	それ以外	1.00	5.00 ~ 6.00	64.33	それ以外	5.00 ~ 6.00	1.93	9.78
2	100kN/m ² を超える	-	- ~ -	-	3mを超える	- ~ -	-	-	100kN/m ² を超える	-	- ~ -	-	3mを超える	- ~ -	-	-
	それ以外	1.00	0.00 ~ 3.96	49.64	それ以外	0.00 ~ 3.96	2.09	10.57	それ以外	1.00	5.00 ~ 5.02	49.64	それ以外	5.00 ~ 5.02	2.09	10.57
3	100kN/m ² を超える	-	- ~ -	-	3mを超える	- ~ -	-	-	100kN/m ² を超える	-	- ~ -	-	3mを超える	- ~ -	-	-
	それ以外	1.00	0.00 ~ 7.34	93.55	それ以外	0.00 ~ 7.34	1.79	9.04	それ以外	1.00	5.00 ~ 9.46	93.55	それ以外	5.00 ~ 9.46	1.79	9.04
4	100kN/m ² を超える	-	- ~ -	-	3mを超える	- ~ -	-	-	100kN/m ² を超える	-	- ~ -	-	3mを超える	- ~ -	-	-
	それ以外	1.00	0.00 ~ 7.03	89.23	それ以外	0.00 ~ 7.03	1.91	9.67	それ以外	1.00	5.00 ~ 9.28	89.23	それ以外	5.00 ~ 9.28	1.91	9.67
5	100kN/m ² を超える	-	- ~ -	-	3mを超える	- ~ -	-	-	100kN/m ² を超える	-	- ~ -	-	3mを超える	- ~ -	-	-
	それ以外	1.00	0.00 ~ 7.76	99.58	それ以外	0.00 ~ 7.76	2.27	11.46	それ以外	1.00	5.00 ~ 10.58	99.58	それ以外	5.00 ~ 10.58	2.27	11.46
6	100kN/m ² を超える	-	- ~ -	-	3mを超える	- ~ -	-	-	100kN/m ² を超える	-	- ~ -	-	3mを超える	- ~ -	-	-
	それ以外	1.00	0.00 ~ 7.52	96.15	それ以外	0.00 ~ 7.52	2.34	11.83	それ以外	1.00	5.00 ~ 10.29	96.15	それ以外	5.00 ~ 10.29	2.34	11.83
7	100kN/m ² を超える	-	- ~ -	-	3mを超える	- ~ -	-	-	100kN/m ² を超える	-	- ~ -	-	3mを超える	- ~ -	-	-
	それ以外	1.00	0.00 ~ 6.13	76.86	それ以外	0.00 ~ 6.13	2.00	10.08	それ以外	1.00	5.00 ~ 8.00	76.86	それ以外	5.00 ~ 8.00	2.00	10.08
8	100kN/m ² を超える	-	- ~ -	-	3mを超える	- ~ -	-	-	100kN/m ² を超える	-	- ~ -	-	3mを超える	- ~ -	-	-
	それ以外	1.00	0.00 ~ 3.65	46.01	それ以外	0.00 ~ 3.65	2.17	10.95	それ以外	1.00	5.00 ~ 5.00	46.01	それ以外	5.00 ~ 5.00	2.17	10.95
9	100kN/m ² を超える	1.00	0.00 ~ 1.82	127.90	3mを超える	- ~ -	-	-	100kN/m ² を超える	1.00	11.78 ~ 23.08	127.90	3mを超える	- ~ -	-	-
	それ以外	1.00	1.82 ~ 9.60	100.00	それ以外	0.00 ~ 9.60	2.45	12.38	それ以外	1.00	5.00 ~ 11.78	100.00	それ以外	5.00 ~ 23.08	2.45	12.38
10	100kN/m ² を超える	1.00	0.00 ~ 1.05	115.83	3mを超える	- ~ -	-	-	100kN/m ² を超える	1.00	11.46 ~ 15.81	115.83	3mを超える	- ~ -	-	-
	それ以外	1.00	1.05 ~ 8.84	100.00	それ以外	0.00 ~ 8.84	2.17	10.99	それ以外	1.00	5.00 ~ 11.46	100.00	それ以外	5.00 ~ 15.81	2.17	10.99
11	100kN/m ² を超える	1.00	0.00 ~ 1.11	116.75	3mを超える	- ~ -	-	-	100kN/m ² を超える	1.00	12.63 ~ 19.09	116.75	3mを超える	- ~ -	-	-
	それ以外	1.00	1.11 ~ 8.90	100.00	それ以外	0.00 ~ 8.90	2.10	10.61	それ以外	1.00	5.00 ~ 12.63	100.00	それ以外	5.00 ~ 19.09	2.10	10.61
12	100kN/m ² を超える	1.00	0.00 ~ 2.14	133.14	3mを超える	- ~ -	-	-	100kN/m ² を超える	1.00	10.78 ~ 20.69	133.14	3mを超える	- ~ -	-	-
	それ以外	1.00	2.14 ~ 9.92	100.00	それ以外	0.00 ~ 9.92	2.58	13.04	それ以外	1.00	5.00 ~ 10.78	100.00	それ以外	5.00 ~ 20.69	2.58	13.04
13	100kN/m ² を超える	1.00	0.00 ~ 1.61	124.56	3mを超える	- ~ -	-	-	100kN/m ² を超える	1.00	10.64 ~ 16.56	124.56	3mを超える	- ~ -	-	-
	それ以外	1.00	1.61 ~ 9.39	100.00	それ以外	0.00 ~ 9.39	2.30	11.63	それ以外	1.00	5.00 ~ 10.64	100.00	それ以外	5.00 ~ 16.56	2.30	11.63
	100kN/m ² を超える		~		3mを超える	~			100kN/m ² を超える		~		3mを超える	~		
	それ以外		~		それ以外	~			それ以外		~		それ以外	~		
	100kN/m ² を超える		~		3mを超える	~			100kN/m ² を超える		~		3mを超える	~		
	それ以外		~		それ以外	~			それ以外		~		それ以外	~		