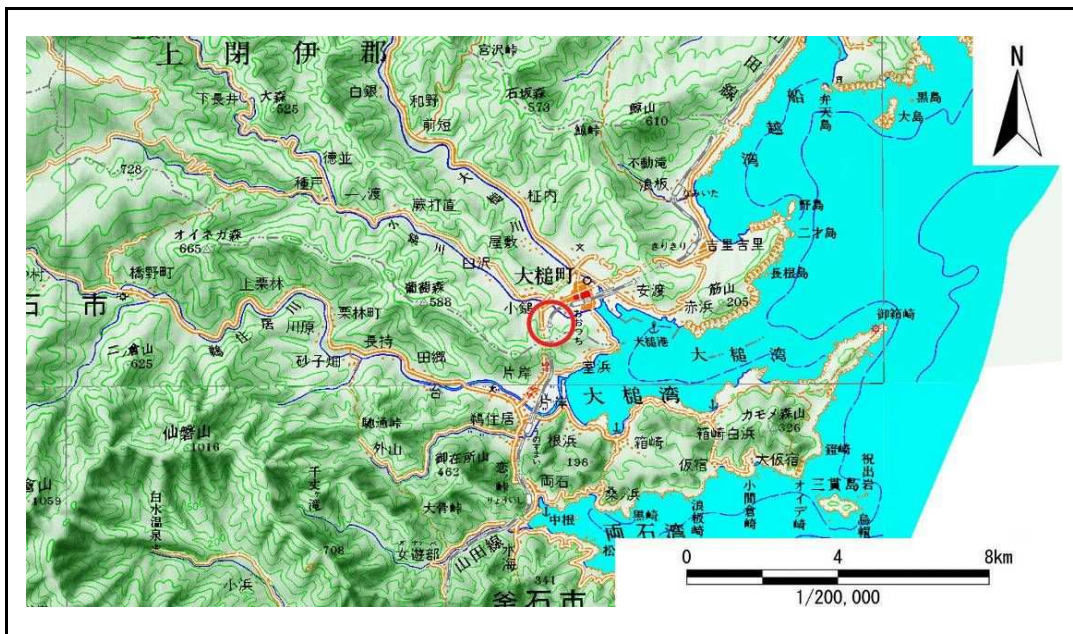


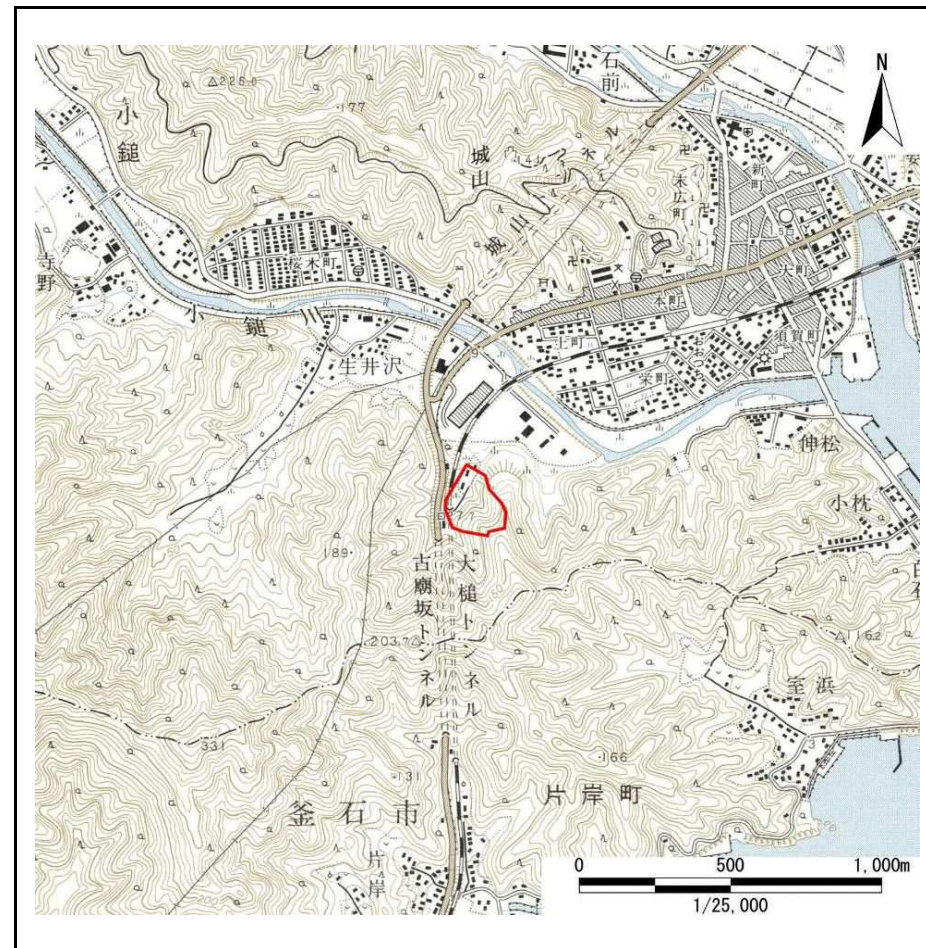
土砂災害防止に関する基礎調査(急傾斜地の崩壊)

表紙 概況、位置図

自然現象の種類	急傾斜地の崩壊
箇所番号	129D2002
箇所名	小鎚28地割-3
所在地	上閉伊郡大槌町小鎚第28地割
調査機関	釜石地方振興局



位置図(S=1:200,000)



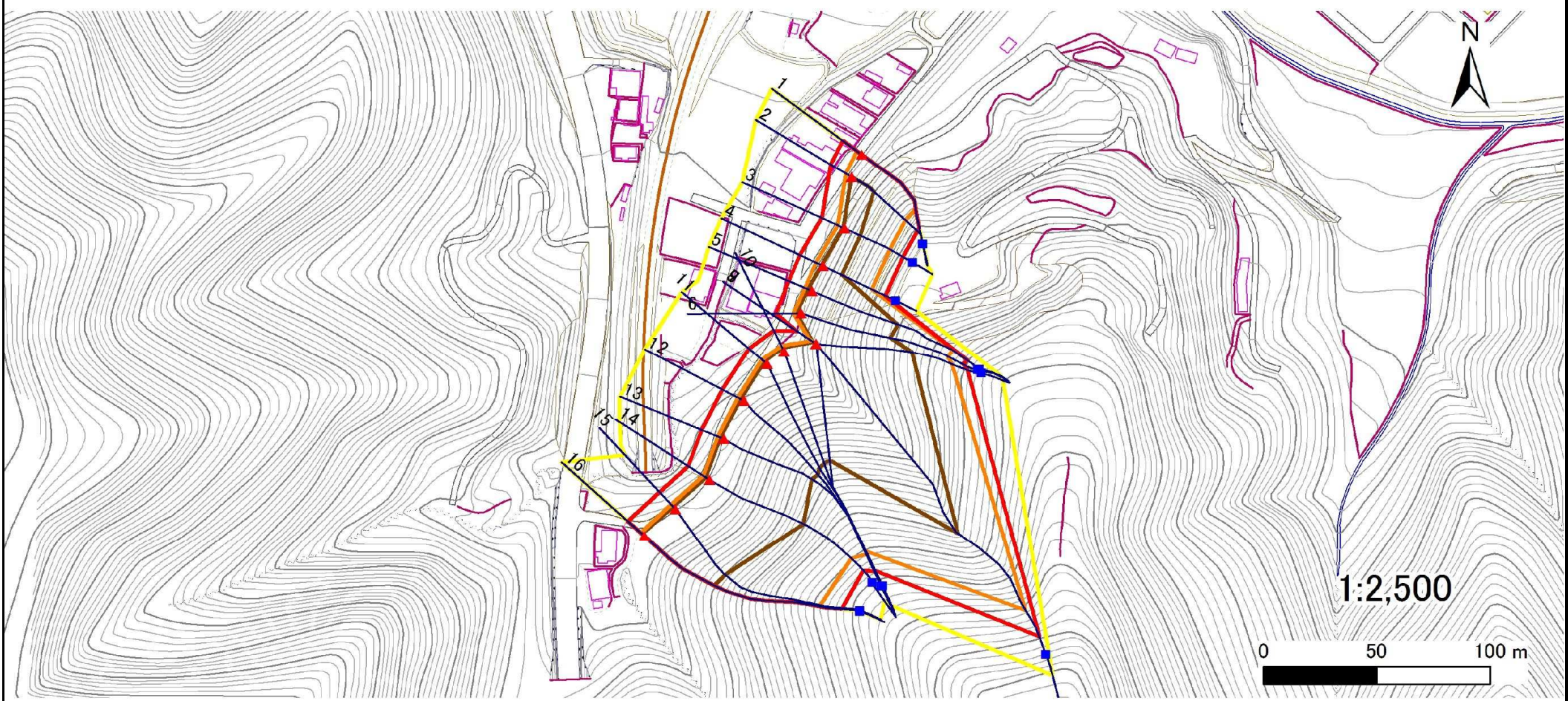
概況図(S=1:25,000)

急傾斜地の崩壊区域調査

様式3-1 危害のおそれのある土地、著しい危害のおそれのある土地の設定図

調査年度 平成20年度

急傾斜地の位置	箇所番号	箇所名	所在地
	129D2002	小鍬28地割-3	上閉伊郡大槌町小鍬第28地割



凡例	■ 上端	— 横断測線	▭ 危害のおそれのある土地の区域	▭ 土石等の移動による力が100kN/m ² を超える範囲
	▲ 下端		▭ 著しい危害のおそれのある土地の区域	▭ 土石等の堆積高が3mを超える範囲

急傾斜地の崩壊区域調査

様式3-2 建築物に作用すると想定される衝撃に関する事項(1/2)

調査年度	平成20年度
------	--------

急傾斜地の位置		129D2002			箇所名				小鍬28地割-3		所在地		上関伊郡大槌町小鍬第28地割			
横断 測線 番号	急傾斜地の下端に隣接する土地								急傾斜地内							
	土石等の移動の高さと力の大きさ				土石等の堆積高さとの大きさ				土石等の移動の高さと力の大きさ				土石等の堆積高さとの大きさ			
	区分	高さ (m)	下端からの距離 (m)	力の大きさ (kN/m ²)	区分	下端からの水平 距離(m)	高さ (m)	力の大きさ (kN/m ²)	区分	高さ (m)	上端からの比高 (m)	力の大きさ (kN/m ²)	区分	上端からの比高 (m)	高さ (m)	力の大きさ (kN/m ²)
1	100kN/m ² を超える	1.00	0.00 ~ 2.87	145.54	3mを超える	- ~ -	-	-	100kN/m ² を超える	1.00	10.96 ~ 34.71	145.54	3mを超える	- ~ -	-	-
	それ以外	1.00	2.87 ~ 10.66	100.00	それ以外	0.00 ~ 10.66	2.97	15.00	それ以外	1.00	5.00 ~ 10.96	100.00	それ以外	5.00 ~ 34.71	2.97	15.00
2	100kN/m ² を超える	1.00	0.00 ~ 3.35	153.74	3mを超える	0.00 ~ 0.24	3.13	15.80	100kN/m ² を超える	1.00	10.54 ~ 33.84	153.74	3mを超える	25.00 ~ 33.84	3.13	15.80
	それ以外	1.00	3.35 ~ 11.13	100.00	それ以外	0.24 ~ 11.13	3.00	15.16	それ以外	1.00	5.00 ~ 10.54	100.00	それ以外	5.00 ~ 25.00	3.00	15.16
3	100kN/m ² を超える	1.00	0.00 ~ 3.44	155.31	3mを超える	0.00 ~ 0.74	3.44	17.40	100kN/m ² を超える	1.00	11.22 ~ 32.17	155.31	3mを超える	25.00 ~ 32.17	3.44	17.40
	それ以外	1.00	3.44 ~ 11.22	100.00	それ以外	0.74 ~ 11.22	3.00	15.16	それ以外	1.00	5.00 ~ 11.22	100.00	それ以外	5.00 ~ 25.00	3.00	15.16
4	100kN/m ² を超える	1.00	0.00 ~ 3.53	157.00	3mを超える	0.00 ~ 0.71	3.42	17.29	100kN/m ² を超える	1.00	11.13 ~ 33.61	157.00	3mを超える	25.00 ~ 33.61	3.42	17.29
	それ以外	1.00	3.53 ~ 11.32	100.00	それ以外	0.71 ~ 11.32	3.00	15.16	それ以外	1.00	5.00 ~ 11.13	100.00	それ以外	5.00 ~ 25.00	3.00	15.16
5	100kN/m ² を超える	1.00	0.00 ~ 3.48	156.13	3mを超える	0.00 ~ 2.06	3.91	19.76	100kN/m ² を超える	1.00	10.64 ~ 59.18	156.13	3mを超える	30.00 ~ 59.18	3.91	19.76
	それ以外	1.00	3.48 ~ 11.27	100.00	それ以外	2.06 ~ 11.27	3.00	15.16	それ以外	1.00	5.00 ~ 10.64	100.00	それ以外	5.00 ~ 30.00	3.00	15.16
6	100kN/m ² を超える	1.00	0.00 ~ 3.55	157.26	3mを超える	0.00 ~ 2.10	3.93	19.87	100kN/m ² を超える	1.00	10.61 ~ 59.73	157.26	3mを超える	30.00 ~ 59.73	3.93	19.87
	それ以外	1.00	3.55 ~ 11.33	100.00	それ以外	2.10 ~ 11.33	3.00	15.16	それ以外	1.00	5.00 ~ 10.61	100.00	それ以外	5.00 ~ 30.00	3.00	15.16
7	100kN/m ² を超える	1.00	0.00 ~ 3.78	161.51	3mを超える	0.00 ~ 2.25	4.04	20.42	100kN/m ² を超える	1.00	10.53 ~ 57.56	161.51	3mを超える	25.00 ~ 57.56	4.04	20.42
	それ以外	1.00	3.78 ~ 11.57	100.00	それ以外	2.25 ~ 11.57	3.00	15.16	それ以外	1.00	5.00 ~ 10.53	100.00	それ以外	5.00 ~ 25.00	3.00	15.16
8	100kN/m ² を超える	1.00	0.00 ~ 2.09	132.30	3mを超える	0.00 ~ 1.48	3.57	18.03	100kN/m ² を超える	1.00	12.69 ~ 102.15	132.30	3mを超える	40.00 ~ 102.15	3.57	18.03
	それ以外	1.00	2.09 ~ 9.87	100.00	それ以外	1.48 ~ 9.87	3.00	15.16	それ以外	1.00	5.00 ~ 12.69	100.00	それ以外	5.00 ~ 40.00	3.00	15.16
9	100kN/m ² を超える	1.00	0.00 ~ 2.83	144.74	3mを超える	0.00 ~ 1.76	3.72	18.80	100kN/m ² を超える	1.00	11.33 ~ 74.14	144.74	3mを超える	40.00 ~ 74.14	3.72	18.80
	それ以外	1.00	2.83 ~ 10.61	100.00	それ以外	1.76 ~ 10.61	3.00	15.16	それ以外	1.00	5.00 ~ 11.33	100.00	それ以外	5.00 ~ 40.00	3.00	15.16
10	100kN/m ² を超える	1.00	0.00 ~ 2.91	146.13	3mを超える	0.00 ~ 1.80	3.74	18.90	100kN/m ² を超える	1.00	11.23 ~ 74.93	146.13	3mを超える	40.00 ~ 74.93	3.74	18.90
	それ以外	1.00	2.91 ~ 10.69	100.00	それ以外	1.80 ~ 10.69	3.00	15.16	それ以外	1.00	5.00 ~ 11.23	100.00	それ以外	5.00 ~ 40.00	3.00	15.16
11	100kN/m ² を超える	1.00	0.00 ~ 3.03	148.13	3mを超える	0.00 ~ 1.84	3.77	19.04	100kN/m ² を超える	1.00	11.08 ~ 74.73	148.13	3mを超える	40.00 ~ 74.73	3.77	19.04
	それ以外	1.00	3.03 ~ 10.81	100.00	それ以外	1.84 ~ 10.81	3.00	15.16	それ以外	1.00	5.00 ~ 11.08	100.00	それ以外	5.00 ~ 40.00	3.00	15.16
12	100kN/m ² を超える	1.00	0.00 ~ 3.25	152.12	3mを超える	0.00 ~ 1.94	3.83	19.36	100kN/m ² を超える	1.00	10.84 ~ 71.99	152.12	3mを超える	40.00 ~ 71.99	3.83	19.36
	それ以外	1.00	3.25 ~ 11.04	100.00	それ以外	1.94 ~ 11.04	3.00	15.16	それ以外	1.00	5.00 ~ 10.84	100.00	それ以外	5.00 ~ 40.00	3.00	15.16
13	100kN/m ² を超える	1.00	0.00 ~ 3.20	151.21	3mを超える	0.00 ~ 1.92	3.82	19.29	100kN/m ² を超える	1.00	10.89 ~ 68.85	151.21	3mを超える	40.00 ~ 68.85	3.82	19.29
	それ以外	1.00	3.20 ~ 10.99	100.00	それ以外	1.92 ~ 10.99	3.00	15.16	それ以外	1.00	5.00 ~ 10.89	100.00	それ以外	5.00 ~ 40.00	3.00	15.16
14	100kN/m ² を超える	1.00	0.00 ~ 3.59	158.12	3mを超える	0.00 ~ 2.12	3.95	19.95	100kN/m ² を超える	1.00	10.59 ~ 63.70	158.12	3mを超える	30.00 ~ 63.70	3.95	19.95
	それ以外	1.00	3.59 ~ 11.38	100.00	それ以外	2.12 ~ 11.38	3.00	15.16	それ以外	1.00	5.00 ~ 10.59	100.00	それ以外	5.00 ~ 30.00	3.00	15.16
15	100kN/m ² を超える	1.00	0.00 ~ 2.83	144.70	3mを超える	0.00 ~ 1.76	3.72	18.81	100kN/m ² を超える	1.00	11.33 ~ 63.75	144.70	3mを超える	40.00 ~ 63.75	3.72	18.81
	それ以外	1.00	2.83 ~ 10.61	100.00	それ以外	1.76 ~ 10.61	3.00	15.16	それ以外	1.00	5.00 ~ 11.33	100.00	それ以外	5.00 ~ 40.00	3.00	15.16

急傾斜地の崩壊区域調査

様式3-2 建築物に作用すると想定される衝撃に関する事項(2/2)

調査年度	平成20年度
------	--------

急傾斜地の位置		箇所番号			箇所名				所在地							
		129D2002			小鍬28地割-3				上閉伊郡大槌町小鍬第28地割							
横断 測線 番号	急傾斜地の下端に隣接する土地								急傾斜地内							
	土石等の移動の高さと力の大きさ				土石等の堆積高さとの大きさ				土石等の移動の高さと力の大きさ				土石等の堆積高さとの大きさ			
	区分	高さ (m)	下端からの距離 (m)	力の大きさ (kN/m ²)	区分	下端からの水平 距離(m)	高さ (m)	力の大きさ (kN/m ²)	区分	高さ (m)	上端からの比高 (m)	力の大きさ (kN/m ²)	区分	上端からの比高 (m)	高さ (m)	力の大きさ (kN/m ²)
16	100kN/m ² を超える	1.00	0.00 ~ 2.47	138.75	3mを超える	0.00 ~ 1.63	3.64	18.42	100kN/m ² を超える	1.00	11.88 ~ 63.16	138.75	3mを超える	40.00 ~ 63.16	3.64	18.42
	それ以外	1.00	2.47 ~ 10.26	100.00	それ以外	1.63 ~ 10.26	3.00	15.16	それ以外	1.00	5.00 ~ 11.88	100.00	それ以外	5.00 ~ 40.00	3.00	15.16
	100kN/m ² を超える		~		3mを超える	~			100kN/m ² を超える		~		3mを超える	~		
	それ以外		~		それ以外	~			それ以外		~		それ以外	~		
	100kN/m ² を超える		~		3mを超える	~			100kN/m ² を超える		~		3mを超える	~		
	それ以外		~		それ以外	~			それ以外		~		それ以外	~		
	100kN/m ² を超える		~		3mを超える	~			100kN/m ² を超える		~		3mを超える	~		
	それ以外		~		それ以外	~			それ以外		~		それ以外	~		
	100kN/m ² を超える		~		3mを超える	~			100kN/m ² を超える		~		3mを超える	~		
	それ以外		~		それ以外	~			それ以外		~		それ以外	~		
	100kN/m ² を超える		~		3mを超える	~			100kN/m ² を超える		~		3mを超える	~		
	それ以外		~		それ以外	~			それ以外		~		それ以外	~		
	100kN/m ² を超える		~		3mを超える	~			100kN/m ² を超える		~		3mを超える	~		
	それ以外		~		それ以外	~			それ以外		~		それ以外	~		
	100kN/m ² を超える		~		3mを超える	~			100kN/m ² を超える		~		3mを超える	~		
	それ以外		~		それ以外	~			それ以外		~		それ以外	~		
	100kN/m ² を超える		~		3mを超える	~			100kN/m ² を超える		~		3mを超える	~		
	それ以外		~		それ以外	~			それ以外		~		それ以外	~		
	100kN/m ² を超える		~		3mを超える	~			100kN/m ² を超える		~		3mを超える	~		
	それ以外		~		それ以外	~			それ以外		~		それ以外	~		