

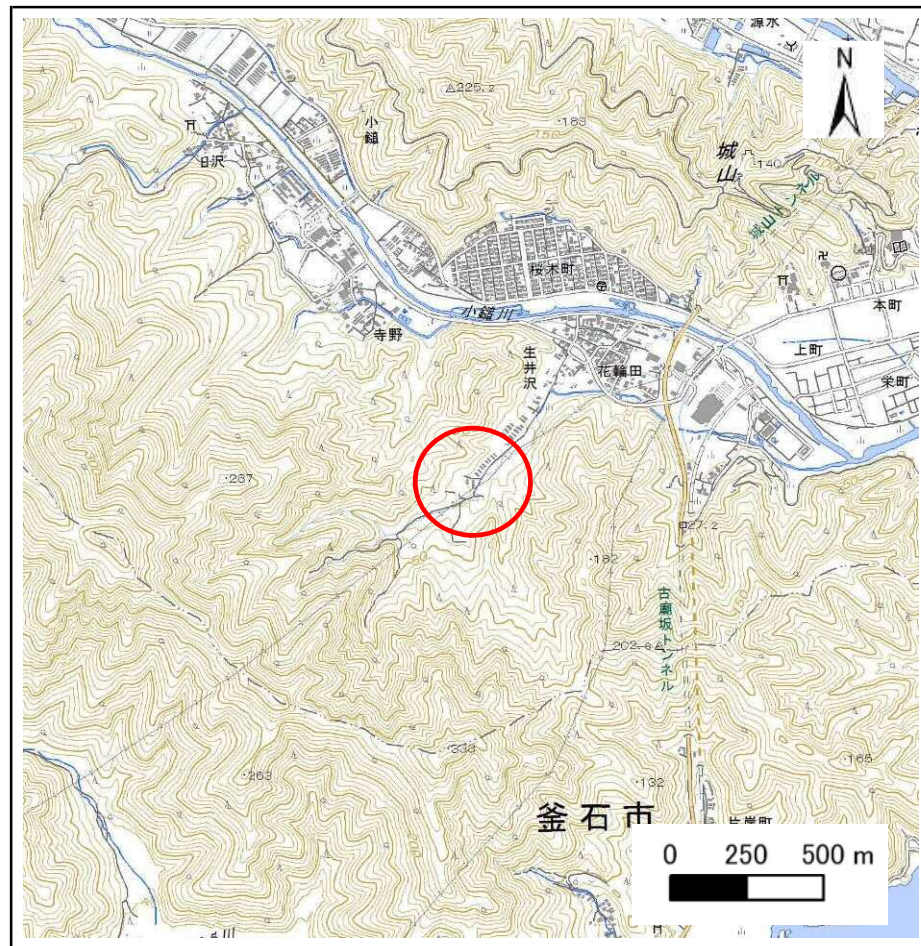
土砂災害防止に関する基礎調査(急傾斜地の崩壊)

表紙 概況、位置図

自然現象の種類	急傾斜地の崩壊
箇所番号	129C2045
箇所名	小鍬26地割-3
所在地	上閉伊郡大槌町小鍬26地割
調査機関	岩手県沿岸広域振興局



位置図(S=1:200,000)



概況図(S=1:25,000)

急傾斜地の崩壊区域調査

様式3-1 危害のおそれのある土地、著しい危害のおそれのある土地の設定図

調査年度

平成29年度

急傾斜地の位置

箇所番号

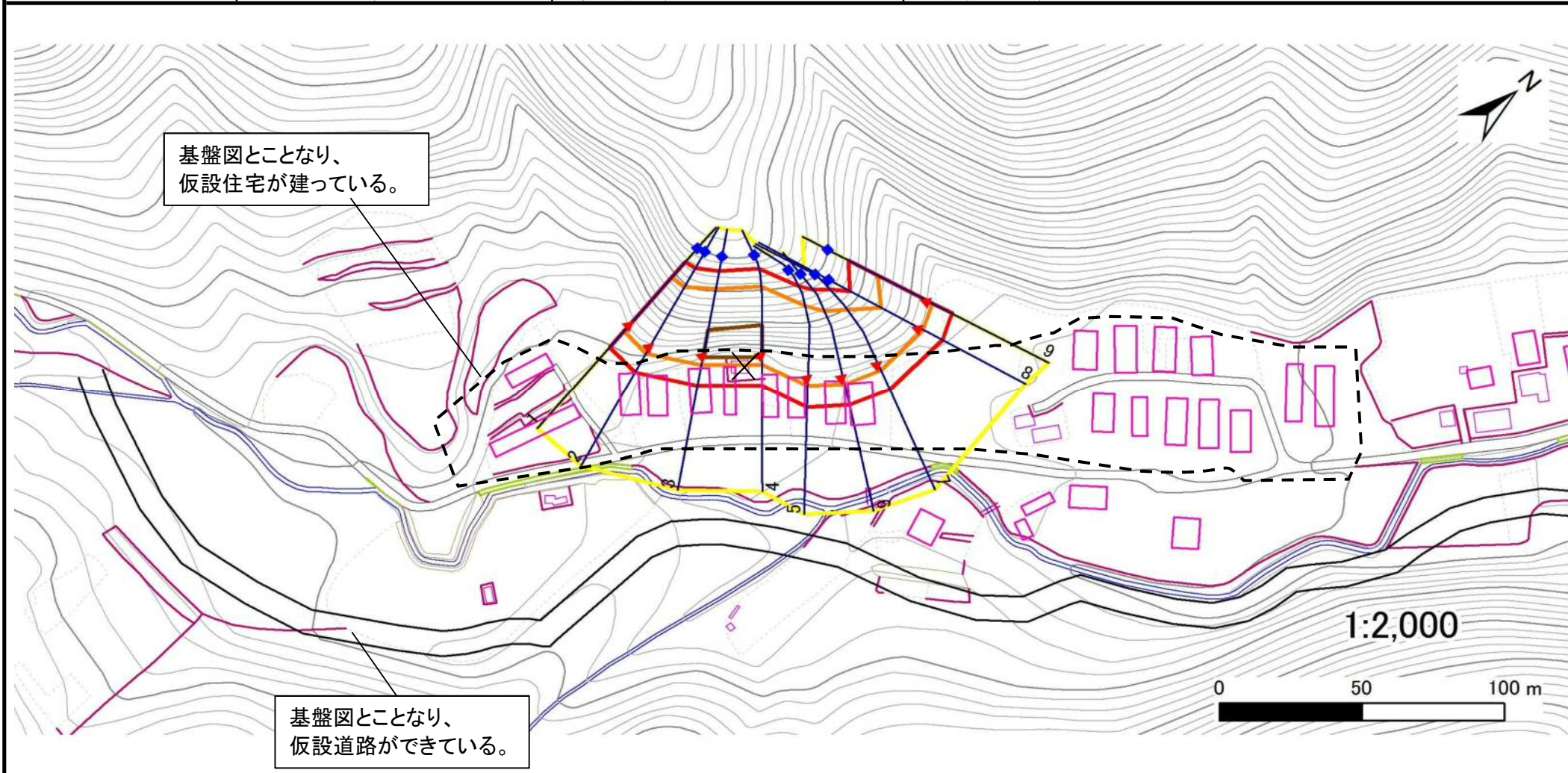
129C2045

箇所名

小鍬26地割-3

所在地

上閉伊郡大槌町小鍬26地割



凡例

■ 上端
▲ 下端

— 横断測線

— 危害のおそれのある土地の区域

— 著しい危害のおそれのある土地の区域

— 土石等の移動による力が 100kN/m^2 を超える範囲

— 土石等の堆積高が 3m を超える範囲

急傾斜地の崩壊区域調査

様式3-2 建築物に作用すると想定される衝撃に関する事項(1/1)

調査年度	平成29年度
------	--------

急傾斜地の位置		箇所番号 129C2045			箇所名		小鍬26地割-3		所在地		上閉伊郡大槌町小鍬26地割					
横断 測線 番号	急傾斜地の下端に隣接する土地								急傾斜地内							
	土石等の移動の高さと力の大きさ				土石等の堆積高さとの大きさ				土石等の移動の高さと力の大きさ				土石等の堆積高さとの大きさ			
	区分	高さ (m)	下端からの距離 (m)	力の大きさ (kN/m ²)	区分	下端からの水平 距離(m)	高さ (m)	力の大きさ (kN/m ²)	区分	高さ (m)	上端からの比高 (m)	力の大きさ (kN/m ²)	区分	上端からの比高 (m)	高さ (m)	力の大きさ (kN/m ²)
1	100kN/m ² を超える	1.00	0.00 ~ 3.04	148.45	3mを超える	0.00 ~ 0.04	3.02	15.27	100kN/m ² を超える	1.00	10.54 ~ 27.72	148.45	3mを超える	25.00 ~ 27.72	3.02	15.27
	それ以外	1.00	3.04 ~ 10.83	100.00	それ以外	0.04 ~ 10.83	3.00	15.16	それ以外	1.00	5.00 ~ 10.54	100.00	それ以外	5.00 ~ 25.00	3.00	15.16
2	100kN/m ² を超える	1.00	0.00 ~ 2.95	146.87	3mを超える	— ~ —	—	—	100kN/m ² を超える	1.00	10.62 ~ 28.56	146.87	3mを超える	— ~ —	—	—
	それ以外	1.00	2.95 ~ 10.74	100.00	それ以外	0.00 ~ 10.74	2.96	14.95	それ以外	1.00	5.00 ~ 10.62	100.00	それ以外	5.00 ~ 28.56	2.96	14.95
3	100kN/m ² を超える	1.00	0.00 ~ 3.55	157.40	3mを超える	0.00 ~ 0.67	3.39	17.14	100kN/m ² を超える	1.00	11.00 ~ 33.69	157.40	3mを超える	25.00 ~ 33.69	3.39	17.14
	それ以外	1.00	3.55 ~ 11.34	100.00	それ以外	0.67 ~ 11.34	3.00	15.16	それ以外	1.00	5.00 ~ 11.00	100.00	それ以外	5.00 ~ 25.00	3.00	15.16
4	100kN/m ² を超える	1.00	0.00 ~ 3.58	157.87	3mを超える	0.00 ~ 0.76	3.46	17.50	100kN/m ² を超える	1.00	11.32 ~ 35.43	157.87	3mを超える	25.00 ~ 35.43	3.46	17.50
	それ以外	1.00	3.58 ~ 11.37	100.00	それ以外	0.76 ~ 11.37	3.00	15.16	それ以外	1.00	5.00 ~ 11.32	100.00	それ以外	5.00 ~ 25.00	3.00	15.16
5	100kN/m ² を超える	1.00	0.00 ~ 3.04	148.44	3mを超える	— ~ —	—	—	100kN/m ² を超える	1.00	10.60 ~ 29.77	148.44	3mを超える	— ~ —	—	—
	それ以外	1.00	3.04 ~ 10.83	100.00	それ以外	0.00 ~ 10.83	2.97	15.00	それ以外	1.00	5.00 ~ 10.60	100.00	それ以外	5.00 ~ 29.77	2.97	15.00
6	100kN/m ² を超える	1.00	0.00 ~ 2.69	142.43	3mを超える	— ~ —	—	—	100kN/m ² を超える	1.00	10.85 ~ 27.97	142.43	3mを超える	— ~ —	—	—
	それ以外	1.00	2.69 ~ 10.48	100.00	それ以外	0.00 ~ 10.48	2.89	14.59	それ以外	1.00	5.00 ~ 10.85	100.00	それ以外	5.00 ~ 27.97	2.89	14.59
7	100kN/m ² を超える	1.00	0.00 ~ 2.40	137.46	3mを超える	— ~ —	—	—	100kN/m ² を超える	1.00	11.10 ~ 26.10	137.46	3mを超える	— ~ —	—	—
	それ以外	1.00	2.40 ~ 10.18	100.00	それ以外	0.00 ~ 10.18	2.84	14.35	それ以外	1.00	5.00 ~ 11.10	100.00	それ以外	5.00 ~ 26.10	2.84	14.35
8	100kN/m ² を超える	1.00	0.00 ~ 1.43	121.71	3mを超える	— ~ —	—	—	100kN/m ² を超える	1.00	12.36 ~ 21.29	121.71	3mを超える	— ~ —	—	—
	それ以外	1.00	1.43 ~ 9.21	100.00	それ以外	0.00 ~ 9.21	2.41	12.18	それ以外	1.00	5.00 ~ 12.36	100.00	それ以外	5.00 ~ 21.29	2.41	12.18
9	100kN/m ² を超える	1.00	0.00 ~ 1.80	127.70	3mを超える	— ~ —	—	—	100kN/m ² を超える	1.00	11.96 ~ 24.00	127.70	3mを超える	— ~ —	—	—
	それ以外	1.00	1.80 ~ 9.59	100.00	それ以外	0.00 ~ 9.59	2.44	12.31	それ以外	1.00	5.00 ~ 11.96	100.00	それ以外	5.00 ~ 24.00	2.44	12.31
	100kN/m ² を超える		~		3mを超える	~			100kN/m ² を超える		~		3mを超える	~		
	それ以外		~		それ以外	~			それ以外		~		それ以外	~		
	100kN/m ² を超える		~		3mを超える	~			100kN/m ² を超える		~		3mを超える	~		
	それ以外		~		それ以外	~			それ以外		~		それ以外	~		
	100kN/m ² を超える		~		3mを超える	~			100kN/m ² を超える		~		3mを超える	~		
	それ以外		~		それ以外	~			それ以外		~		それ以外	~		
	100kN/m ² を超える		~		3mを超える	~			100kN/m ² を超える		~		3mを超える	~		
	それ以外		~		それ以外	~			それ以外		~		それ以外	~		
	100kN/m ² を超える		~		3mを超える	~			100kN/m ² を超える		~		3mを超える	~		
	それ以外		~		それ以外	~			それ以外		~		それ以外	~		