

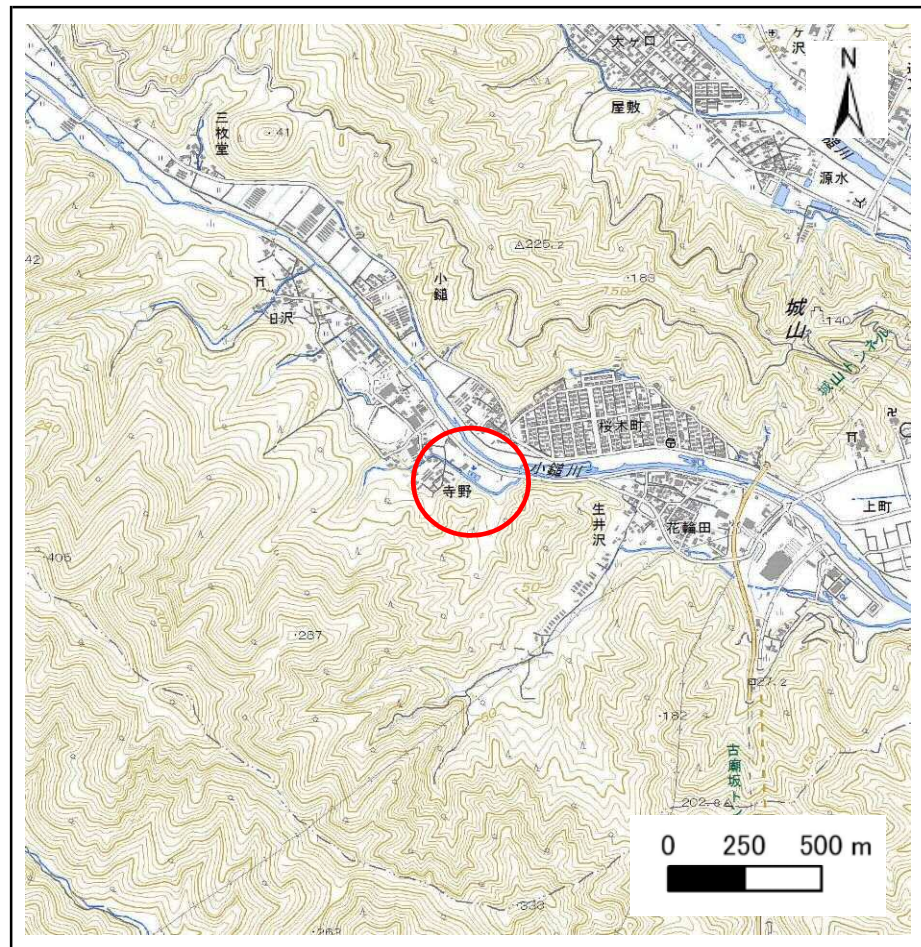
土砂災害防止に関する基礎調査(急傾斜地の崩壊)

表紙 概況、位置図

自然現象の種類	急傾斜地の崩壊
箇所番号	129C2042
箇所名	小鍬23地割-3
所在地	上閉伊郡大槌町小鍬23地割
調査機関	岩手県沿岸広域振興局



位置図(S=1:200,000)



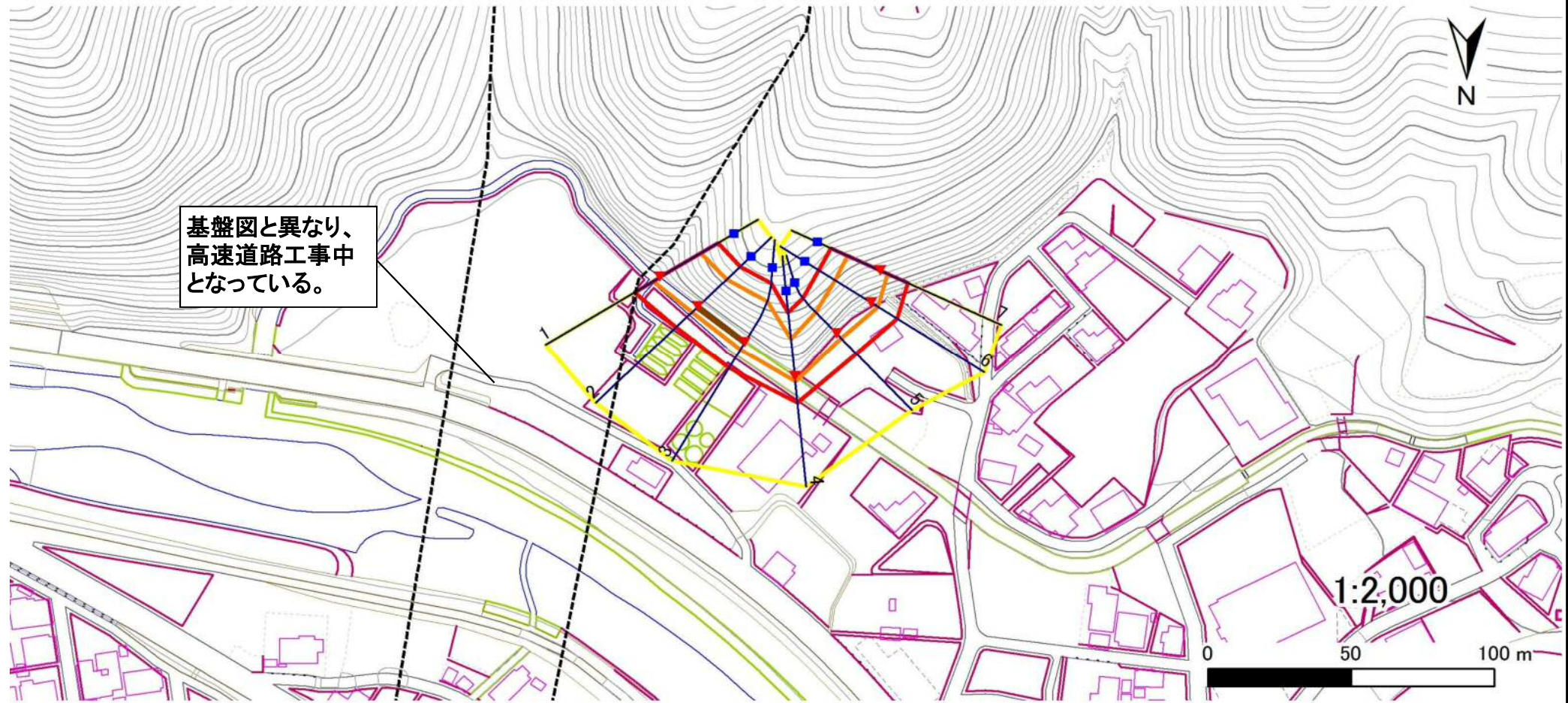
概況図(S=1:25,000)

急傾斜地の崩壊区域調査

様式3-1 危害のおそれのある土地、著しい危害のおそれのある土地の設定図

調査年度 平成29年度

急傾斜地の位置	箇所番号	129C2042	箇所名	小鍬23地割-3	所在地	上閉伊郡大槌町小鍬23地割
---------	------	----------	-----	----------	-----	---------------



凡例	■ 上端	— 横断測線	▭ 危害のおそれのある土地の区域	▭ 土石等の移動による力が100kN/m ² を超える範囲
	▲ 下端		▭ 著しい危害のおそれのある土地の区域	▭ 土石等の堆積高が3mを超える範囲

急傾斜地の崩壊区域調査

様式3-2 建築物に作用すると想定される衝撃に関する事項(1/1)

調査年度	平成29年度
------	--------

急傾斜地の位置		箇所番号 129C2042			箇所名 小鍬23地割-3		所在地 上閉伊郡大槌町小鍬23地割									
横断 測線 番号	急傾斜地の下端に隣接する土地								急傾斜地内							
	土石等の移動の高さと力の大きさ				土石等の堆積高さとの大きさ				土石等の移動の高さと力の大きさ				土石等の堆積高さとの大きさ			
	区分	高さ (m)	下端からの距離 (m)	力の大きさ (kN/m ²)	区分	下端からの水平 距離(m)	高さ (m)	力の大きさ (kN/m ²)	区分	高さ (m)	上端からの比高 (m)	力の大きさ (kN/m ²)	区分	上端からの比高 (m)	高さ (m)	力の大きさ (kN/m ²)
1	100kN/m ² を超える	1.00	0.00 ~ 2.75	143.44	3mを超える	— ~ —	—	—	100kN/m ² を超える	1.00	10.53 ~ 23.48	143.44	3mを超える	— ~ —	—	—
	それ以外	1.00	2.75 ~ 10.54	100.00	それ以外	0.00 ~ 10.54	2.72	13.75	それ以外	1.00	5.00 ~ 10.53	100.00	それ以外	5.00 ~ 23.48	2.72	13.75
2	100kN/m ² を超える	1.00	0.00 ~ 2.85	145.05	3mを超える	0.00 ~ 0.58	3.36	16.99	100kN/m ² を超える	1.00	11.42 ~ 25.26	145.05	3mを超える	25.00 ~ 25.26	3.36	16.99
	それ以外	1.00	2.85 ~ 10.63	100.00	それ以外	0.58 ~ 10.63	3.00	15.16	それ以外	1.00	5.00 ~ 11.42	100.00	それ以外	5.00 ~ 25.00	3.00	15.16
3	100kN/m ² を超える	1.00	0.00 ~ 3.00	147.73	3mを超える	0.00 ~ 0.33	3.19	16.12	100kN/m ² を超える	1.00	10.72 ~ 25.34	147.73	3mを超える	25.00 ~ 25.34	3.19	16.12
	それ以外	1.00	3.00 ~ 10.79	100.00	それ以外	0.33 ~ 10.79	3.00	15.16	それ以外	1.00	5.00 ~ 10.72	100.00	それ以外	5.00 ~ 25.00	3.00	15.16
4	100kN/m ² を超える	1.00	0.00 ~ 1.78	127.26	3mを超える	— ~ —	—	—	100kN/m ² を超える	1.00	11.26 ~ 20.08	127.26	3mを超える	— ~ —	—	—
	それ以外	1.00	1.78 ~ 9.56	100.00	それ以外	0.00 ~ 9.56	2.50	12.64	それ以外	1.00	5.00 ~ 11.26	100.00	それ以外	5.00 ~ 20.08	2.50	12.64
5	100kN/m ² を超える	1.00	0.00 ~ 2.20	134.17	3mを超える	— ~ —	—	—	100kN/m ² を超える	1.00	10.55 ~ 19.08	134.17	3mを超える	— ~ —	—	—
	それ以外	1.00	2.20 ~ 9.98	100.00	それ以外	0.00 ~ 9.98	2.41	12.17	それ以外	1.00	5.00 ~ 10.55	100.00	それ以外	5.00 ~ 19.08	2.41	12.17
6	100kN/m ² を超える	1.00	0.00 ~ 2.80	144.31	3mを超える	— ~ —	—	—	100kN/m ² を超える	1.00	10.66 ~ 23.41	144.31	3mを超える	— ~ —	—	—
	それ以外	1.00	2.80 ~ 10.59	100.00	それ以外	0.00 ~ 10.59	2.81	14.20	それ以外	1.00	5.00 ~ 10.66	100.00	それ以外	5.00 ~ 23.41	2.81	14.20
7	100kN/m ² を超える	1.00	0.00 ~ 2.67	141.98	3mを超える	— ~ —	—	—	100kN/m ² を超える	1.00	11.28 ~ 23.31	141.98	3mを超える	— ~ —	—	—
	それ以外	1.00	2.67 ~ 10.45	100.00	それ以外	0.00 ~ 10.45	2.96	14.97	それ以外	1.00	5.00 ~ 11.28	100.00	それ以外	5.00 ~ 23.31	2.96	14.97
	100kN/m ² を超える		~		3mを超える	~			100kN/m ² を超える		~		3mを超える	~		
	それ以外		~		それ以外	~			それ以外		~		それ以外	~		
	100kN/m ² を超える		~		3mを超える	~			100kN/m ² を超える		~		3mを超える	~		
	それ以外		~		それ以外	~			それ以外		~		それ以外	~		
	100kN/m ² を超える		~		3mを超える	~			100kN/m ² を超える		~		3mを超える	~		
	それ以外		~		それ以外	~			それ以外		~		それ以外	~		
	100kN/m ² を超える		~		3mを超える	~			100kN/m ² を超える		~		3mを超える	~		
	それ以外		~		それ以外	~			それ以外		~		それ以外	~		
	100kN/m ² を超える		~		3mを超える	~			100kN/m ² を超える		~		3mを超える	~		
	それ以外		~		それ以外	~			それ以外		~		それ以外	~		