

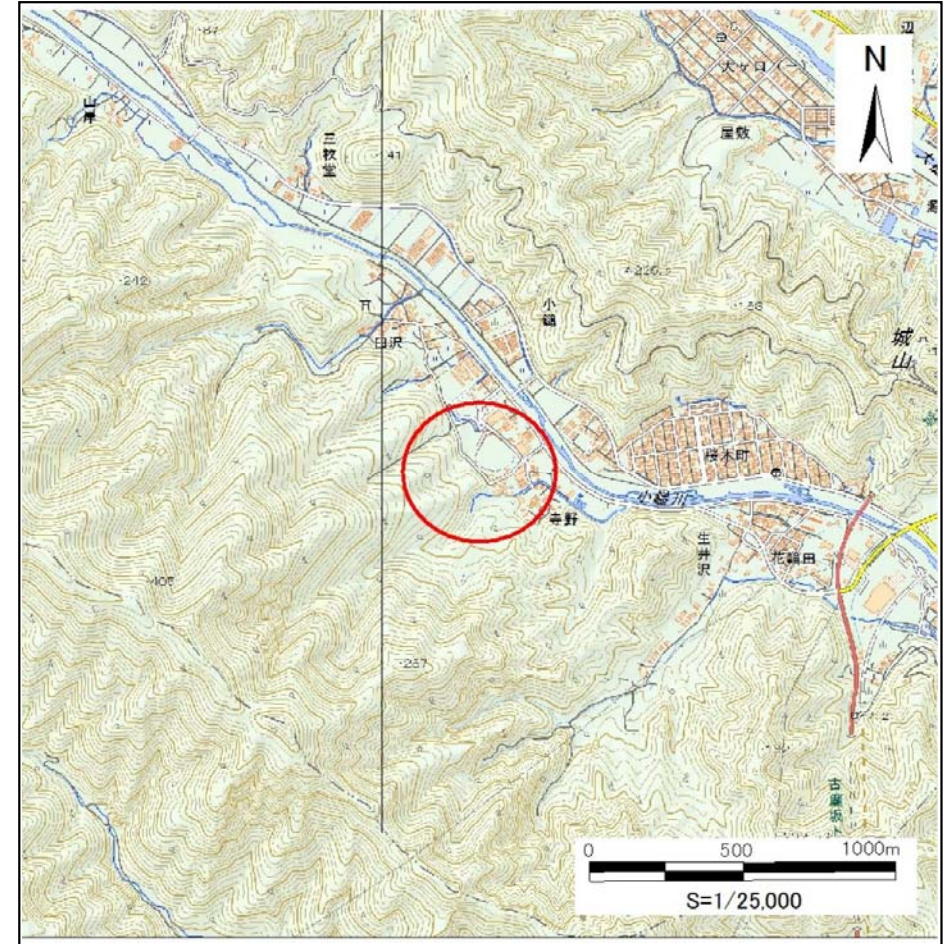
土砂災害防止に関する基礎調査(急傾斜地の崩壊)

表紙 概況、位置図

自然現象の種類	急傾斜地の崩壊
箇所番号	129C2040
箇所名	小槌22地割-2
所在地	上閉伊郡大槌町小槌22地割
調査機関	県土整備部砂防災害課



概況図 (S=1:200,000)



位置図 (S=1:25,000)

国土院の数値地図20000(地図画像)『盛岡、一関』及び数値地図2500(地図画像)『橋野、大槌』を掲載

急傾斜地の崩壊区域調書

様式3-1 危害のおそれのある土地、著しい危害のおそれのある土地の設定図

調査年度

平成28年度

急傾斜地の位置

箇所番号

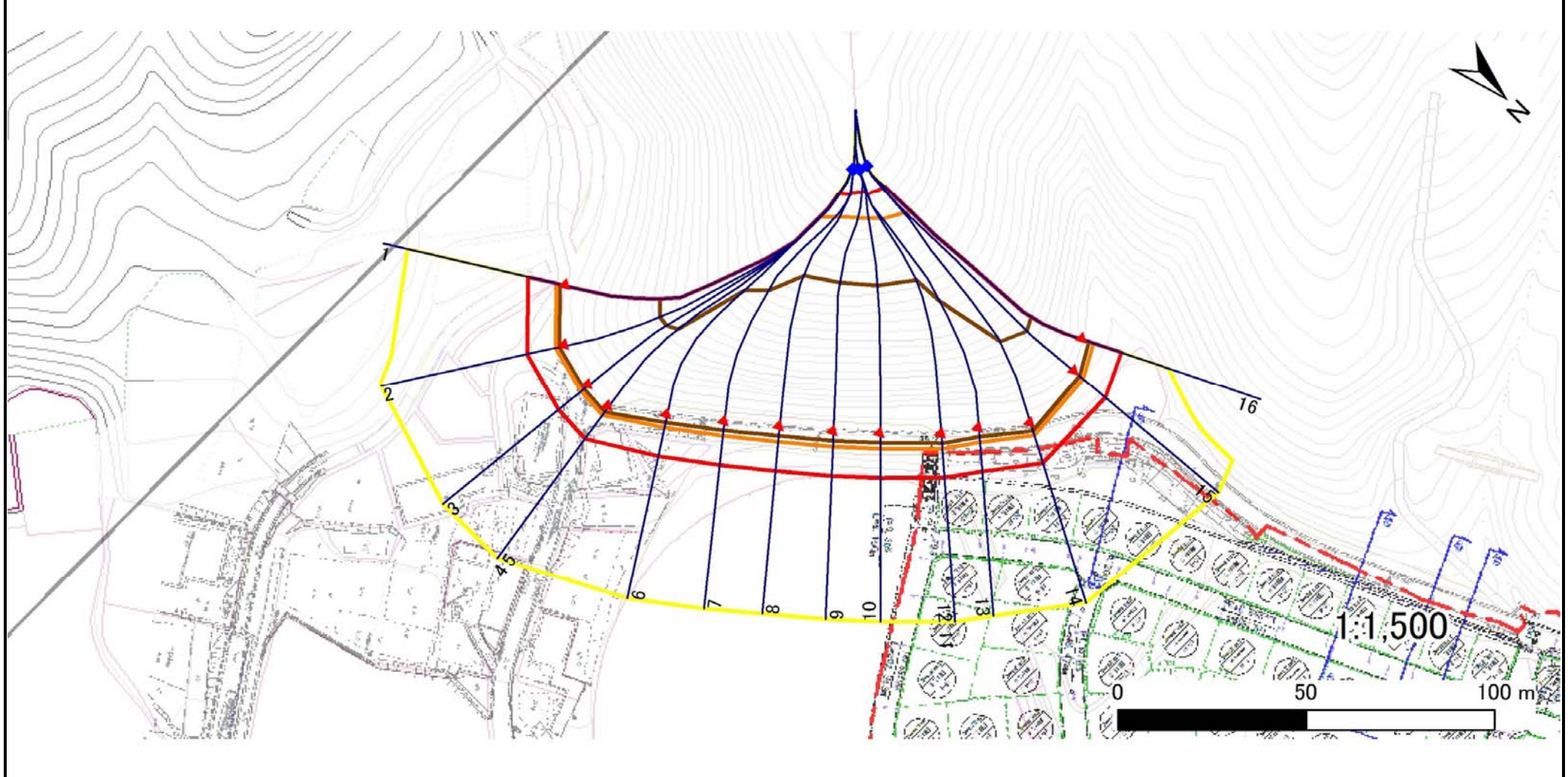
129C2040

箇所名

小槌22地割-2

所在地

上閉伊郡大槌町小槌22地割



凡例

■ 上端

— 横断測線

— 危害のおそれのある土地の区域

— 土石等の移動による力が100kN/m²を超える範囲

▲ 下端

— 著しい危害のおそれのある土地の区域

— 土石等の堆積高が3mを超える範囲

急傾斜地の崩壊区域調査

様式3-1 危害のおそれのある土地、著しい危害のおそれのある土地の設定図

調査年度

平成28年度

急傾斜地の位置

箇所番号

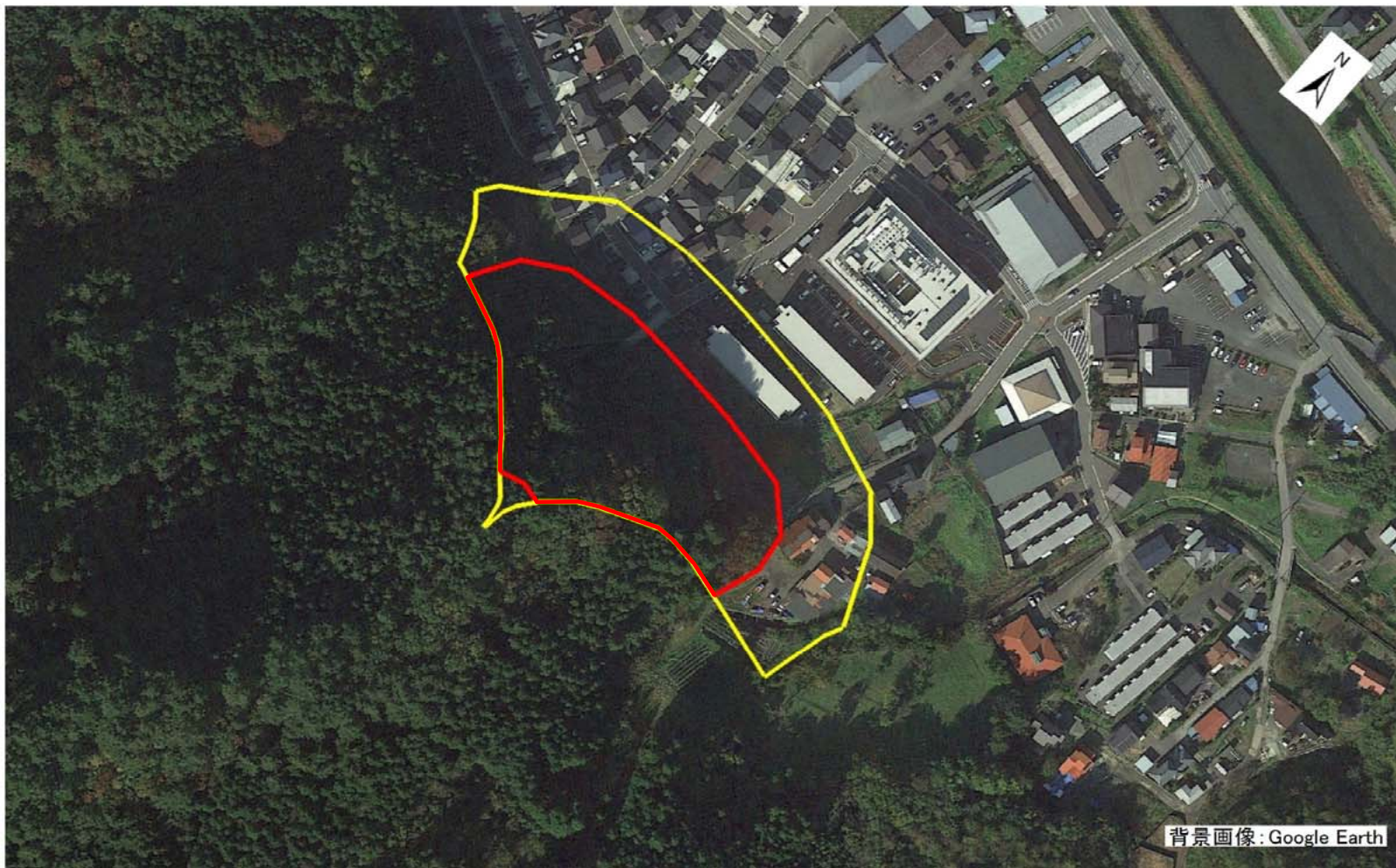
129C2040

箇所名

小槌22地割-2

所在地

上閉伊郡大槌町小槌22地割



凡例

■ 上端
▲ 下端

— 横断測線

— 危害のおそれのある土地の区域

— 著しい危害のおそれのある土地の区域

— 土石等の移動による力が 100kN/m^2 を超える範囲

— 土石等の堆積高が 3m を超える範囲

急傾斜地の崩壊区域調書

様式3-2 建築物に作用すると想定される衝撃に関する事項(1/2)

													調査年度	平成28年度				
急傾斜地の位置		箇所番号			129C2040			箇所名		小槌22地割-2			所在地		上閉伊郡大槌町小槌22地割			
横断 測線 番号	急傾斜地の下端に隣接する土地								急傾斜地内									
	土石等の移動の高さと力の大きさ				土石等の堆積高さと力の大きさ				土石等の移動の高さと力の大きさ				土石等の堆積高さと力の大きさ					
	区分	高さ (m)	下端からの距離 (m)	力の大きさ (kN/m ²)	区分	下端からの水平 距離(m)	高さ (m)	力の大きさ (kN/m ²)	区分	高さ (m)	上端からの比高 (m)	力の大きさ (kN/m ²)	区分	上端からの比高 (m)	高さ (m)	力の大きさ (kN/m ²)		
1	100kN/m ² を超える	1.00	0.00 ~ 2.65	141.66	3mを超える	0.00 ~ 1.68	3.68	18.58	100kN/m ² を超える	1.00	11.57 ~ 55.61	141.66	3mを超える	40.00 ~ 55.61	3.68	18.58		
	それ以外	1.00	2.65 ~ 10.43	100.00	それ以外	1.68 ~ 10.43	3.00	15.16	それ以外	1.00	5.00 ~ 11.57	100.00	それ以外	5.00 ~ 40.00	3.00	15.16		
2	100kN/m ² を超える	1.00	0.00 ~ 2.45	138.32	3mを超える	0.00 ~ 1.60	3.63	18.37	100kN/m ² を超える	1.00	11.91 ~ 56.00	138.32	3mを超える	40.00 ~ 56.00	3.63	18.37		
	それ以外	1.00	2.45 ~ 10.23	100.00	それ以外	1.60 ~ 10.23	3.00	15.16	それ以外	1.00	5.00 ~ 11.91	100.00	それ以外	5.00 ~ 40.00	3.00	15.16		
3	100kN/m ² を超える	1.00	0.00 ~ 2.50	139.21	3mを超える	0.00 ~ 1.62	3.65	18.43	100kN/m ² を超える	1.00	11.81 ~ 56.00	139.21	3mを超える	40.00 ~ 56.00	3.65	18.43		
	それ以外	1.00	2.50 ~ 10.29	100.00	それ以外	1.62 ~ 10.29	3.00	15.16	それ以外	1.00	5.00 ~ 11.81	100.00	それ以外	5.00 ~ 40.00	3.00	15.16		
4	100kN/m ² を超える	1.00	0.00 ~ 2.71	142.71	3mを超える	0.00 ~ 1.70	3.69	18.65	100kN/m ² を超える	1.00	11.48 ~ 57.55	142.71	3mを超える	40.00 ~ 57.55	3.69	18.65		
	それ以外	1.00	2.71 ~ 10.49	100.00	それ以外	1.70 ~ 10.49	3.00	15.16	それ以外	1.00	5.00 ~ 11.48	100.00	それ以外	5.00 ~ 40.00	3.00	15.16		
5	100kN/m ² を超える	1.00	0.00 ~ 2.71	142.71	3mを超える	0.00 ~ 1.72	3.70	18.68	100kN/m ² を超える	1.00	11.48 ~ 57.55	142.71	3mを超える	40.00 ~ 57.55	3.70	18.68		
	それ以外	1.00	2.71 ~ 10.49	100.00	それ以外	1.72 ~ 10.49	3.00	15.16	それ以外	1.00	5.00 ~ 11.48	100.00	それ以外	5.00 ~ 40.00	3.00	15.16		
6	100kN/m ² を超える	1.00	0.00 ~ 3.29	152.77	3mを超える	0.00 ~ 1.97	3.85	19.45	100kN/m ² を超える	1.00	10.79 ~ 57.84	152.77	3mを超える	30.00 ~ 57.84	3.85	19.45		
	それ以外	1.00	3.29 ~ 11.08	100.00	それ以外	1.97 ~ 11.08	3.00	15.16	それ以外	1.00	5.00 ~ 10.79	100.00	それ以外	5.00 ~ 30.00	3.00	15.16		
7	100kN/m ² を超える	1.00	0.00 ~ 3.62	158.54	3mを超える	0.00 ~ 2.14	3.96	20.03	100kN/m ² を超える	1.00	10.57 ~ 57.87	158.54	3mを超える	30.00 ~ 57.87	3.96	20.03		
	それ以外	1.00	3.62 ~ 11.40	100.00	それ以外	2.14 ~ 11.40	3.00	15.16	それ以外	1.00	5.00 ~ 10.57	100.00	それ以外	5.00 ~ 30.00	3.00	15.16		
8	100kN/m ² を超える	1.00	0.00 ~ 3.83	162.34	3mを超える	0.00 ~ 2.28	4.07	20.55	100kN/m ² を超える	1.00	10.53 ~ 57.45	162.34	3mを超える	25.00 ~ 57.45	4.07	20.55		
	それ以外	1.00	3.83 ~ 11.61	100.00	それ以外	2.28 ~ 11.61	3.00	15.16	それ以外	1.00	5.00 ~ 10.53	100.00	それ以外	5.00 ~ 25.00	3.00	15.16		
9	100kN/m ² を超える	1.00	0.00 ~ 3.88	163.19	3mを超える	0.00 ~ 2.32	4.10	20.71	100kN/m ² を超える	1.00	10.55 ~ 57.02	163.19	3mを超える	25.00 ~ 57.02	4.10	20.71		
	それ以外	1.00	3.88 ~ 11.66	100.00	それ以外	2.32 ~ 11.66	3.00	15.16	それ以外	1.00	5.00 ~ 10.55	100.00	それ以外	5.00 ~ 25.00	3.00	15.16		
10	100kN/m ² を超える	1.00	0.00 ~ 3.86	162.92	3mを超える	0.00 ~ 2.31	4.09	20.66	100kN/m ² を超える	1.00	10.54 ~ 56.69	162.92	3mを超える	25.00 ~ 56.69	4.09	20.66		
	それ以外	1.00	3.86 ~ 11.65	100.00	それ以外	2.31 ~ 11.65	3.00	15.16	それ以外	1.00	5.00 ~ 10.54	100.00	それ以外	5.00 ~ 25.00	3.00	15.16		
11	100kN/m ² を超える	1.00	0.00 ~ 3.67	159.47	3mを超える	0.00 ~ 2.17	3.99	20.15	100kN/m ² を超える	1.00	10.55 ~ 56.58	159.47	3mを超える	25.00 ~ 56.58	3.99	20.15		
	それ以外	1.00	3.67 ~ 11.46	100.00	それ以外	2.17 ~ 11.46	3.00	15.16	それ以外	1.00	5.00 ~ 10.55	100.00	それ以外	5.00 ~ 25.00	3.00	15.16		
12	100kN/m ² を超える	1.00	0.00 ~ 3.67	159.47	3mを超える	0.00 ~ 2.17	3.99	20.15	100kN/m ² を超える	1.00	10.55 ~ 56.58	159.47	3mを超える	25.00 ~ 56.58	3.99	20.15		
	それ以外	1.00	3.67 ~ 11.46	100.00	それ以外	2.17 ~ 11.46	3.00	15.16	それ以外	1.00	5.00 ~ 10.55	100.00	それ以外	5.00 ~ 25.00	3.00	15.16		
13	100kN/m ² を超える	1.00	0.00 ~ 3.51	156.53	3mを超える	0.00 ~ 2.06	3.91	19.79	100kN/m ² を超える	1.00	10.62 ~ 56.00	156.53	3mを超える	30.00 ~ 56.00	3.91	19.79		
	それ以外	1.00	3.51 ~ 11.29	100.00	それ以外	2.06 ~ 11.29	3.00	15.16	それ以外	1.00	5.00 ~ 10.62	100.00	それ以外	5.00 ~ 30.00	3.00	15.16		
14	100kN/m ² を超える	1.00	0.00 ~ 3.20	151.20	3mを超える	0.00 ~ 1.91	3.82	19.29	100kN/m ² を超える	1.00	10.87 ~ 55.99	151.20	3mを超える	40.00 ~ 55.99	3.82	19.29		
	それ以外	1.00	3.20 ~ 10.99	100.00	それ以外	1.91 ~ 10.99	3.00	15.16	それ以外	1.00	5.00 ~ 10.87	100.00	それ以外	5.00 ~ 40.00	3.00	15.16		
15	100kN/m ² を超える	1.00	0.00 ~ 2.93	146.45	3mを超える	0.00 ~ 1.80	3.75	18.94	100kN/m ² を超える	1.00	11.15 ~ 50.88	146.45	3mを超える	40.00 ~ 50.88	3.75	18.94		
	それ以外	1.00	2.93 ~ 10.71	100.00	それ以外	1.80 ~ 10.71	3.00	15.16	それ以外	1.00	5.00 ~ 11.15	100.00	それ以外	5.00 ~ 40.00	3.00	15.16		

急傾斜地の崩壊区域調書

様式3-2 建築物に作用すると想定される衝撃に関する事項(2/2)

調査年度 平成28年度

急傾斜地の位置		箇所番号		129C2040		箇所名		小槌22地割-2		所在地		上閉伊郡大槌町小槌22地割				
横断 測線 番号	急傾斜地の下端に隣接する土地								急傾斜地内							
	土石等の移動の高さと力の大きさ				土石等の堆積高さと力の大きさ				土石等の移動の高さと力の大きさ				土石等の堆積高さと力の大きさ			
	区分	高さ (m)	下端からの距離 (m)	力の大きさ (kN/m ²)	区分	下端からの水平 距離(m)	高さ (m)	力の大きさ (kN/m ²)	区分	高さ (m)	上端からの比高 (m)	力の大きさ (kN/m ²)	区分	上端からの比高 (m)	高さ (m)	力の大きさ (kN/m ²)
16	100kN/m ² を超える	1.00	0.00 ~ 3.10	149.42	3mを超える	0.00 ~ 1.88	3.79	19.18	100kN/m ² を超える	1.00	10.94 ~ 50.00	149.42	3mを超える	40.00 ~ 50.00	3.79	19.18
	それ以外	1.00	3.10 ~ 10.88	100.00	それ以外	1.88 ~ 10.88	3.00	15.16	それ以外	1.00	5.00 ~ 10.94	100.00	それ以外	5.00 ~ 40.00	3.00	15.16
	100kN/m ² を超える		~		3mを超える	~			100kN/m ² を超える		~		3mを超える	~		
	それ以外		~		それ以外	~			それ以外		~		それ以外	~		
	100kN/m ² を超える		~		3mを超える	~			100kN/m ² を超える		~		3mを超える	~		
	それ以外		~		それ以外	~			それ以外		~		それ以外	~		
	100kN/m ² を超える		~		3mを超える	~			100kN/m ² を超える		~		3mを超える	~		
	それ以外		~		それ以外	~			それ以外		~		それ以外	~		
	100kN/m ² を超える		~		3mを超える	~			100kN/m ² を超える		~		3mを超える	~		
	それ以外		~		それ以外	~			それ以外		~		それ以外	~		
	100kN/m ² を超える		~		3mを超える	~			100kN/m ² を超える		~		3mを超える	~		
	それ以外		~		それ以外	~			それ以外		~		それ以外	~		
	100kN/m ² を超える		~		3mを超える	~			100kN/m ² を超える		~		3mを超える	~		
	それ以外		~		それ以外	~			それ以外		~		それ以外	~		
	100kN/m ² を超える		~		3mを超える	~			100kN/m ² を超える		~		3mを超える	~		
	それ以外		~		それ以外	~			それ以外		~		それ以外	~		
	100kN/m ² を超える		~		3mを超える	~			100kN/m ² を超える		~		3mを超える	~		
	それ以外		~		それ以外	~			それ以外		~		それ以外	~		
	100kN/m ² を超える		~		3mを超える	~			100kN/m ² を超える		~		3mを超える	~		
	それ以外		~		それ以外	~			それ以外		~		それ以外	~		