

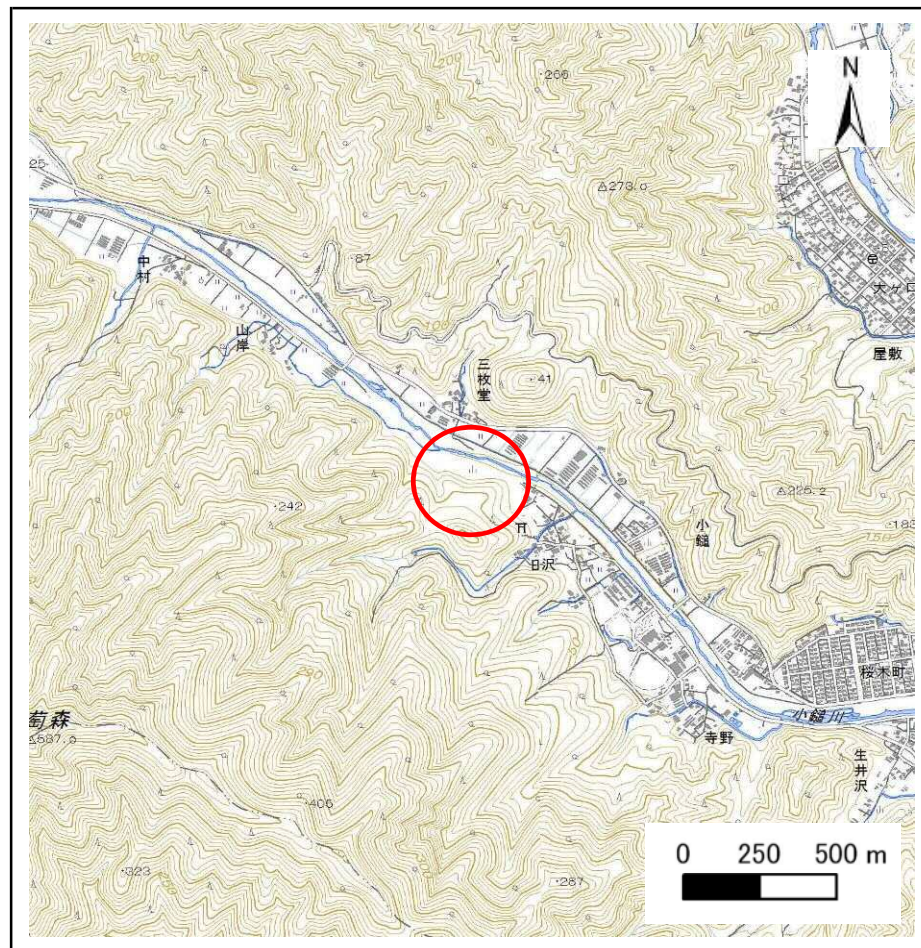
土砂災害防止に関する基礎調査(急傾斜地の崩壊)

表紙 概況、位置図

自然現象の種類	急傾斜地の崩壊
箇所番号	129C2037
箇所名	小鍬20地割
所在地	上閉伊郡大槌町小鍬20地割
調査機関	岩手県沿岸広域振興局



位置図(S=1:200,000)



概況図(S=1:25,000)

急傾斜地の崩壊区域調査

様式3-1 危害のおそれのある土地、著しい危害のおそれのある土地の設定図

調査年度 平成29年度

急傾斜地の位置	箇所番号	129C2037	箇所名	小鎧20地割	所在地	上閉伊郡大槌町小鎧20地割
---------	------	----------	-----	--------	-----	---------------



凡例	■ 上端	— 横断測線	▭ 危害のおそれのある土地の区域	▭ 土石等の移動による力が 100kN/m^2 を超える範囲
	▲ 下端		▭ 著しい危害のおそれのある土地の区域	▭ 土石等の堆積高が 3m を超える範囲

急傾斜地の崩壊区域調査

様式3-2 建築物に作用すると想定される衝撃に関する事項(1/1)

調査年度	平成29年度
------	--------

急傾斜地の位置		箇所番号 129C2037			箇所名		小鍬20地割		所在地		上閉伊郡大槌町小鍬20地割					
横断 測線 番号	急傾斜地の下端に隣接する土地								急傾斜地内							
	土石等の移動の高さと力の大きさ				土石等の堆積高さとの大きさ				土石等の移動の高さと力の大きさ				土石等の堆積高さとの大きさ			
	区分	高さ (m)	下端からの距離 (m)	力の大きさ (kN/m ²)	区分	下端からの水平 距離(m)	高さ (m)	力の大きさ (kN/m ²)	区分	高さ (m)	上端からの比高 (m)	力の大きさ (kN/m ²)	区分	上端からの比高 (m)	高さ (m)	力の大きさ (kN/m ²)
1	100kN/m ² を超える	1.00	0.00 ~ 2.87	145.43	3mを超える	— ~ —	—	—	100kN/m ² を超える	1.00	10.67 ~ 28.00	145.43	3mを超える	— ~ —	—	—
	それ以外	1.00	2.87 ~ 10.65	100.00	それ以外	0.00 ~ 10.65	2.94	14.86	それ以外	1.00	5.00 ~ 10.67	100.00	それ以外	5.00 ~ 28.00	2.94	14.86
2	100kN/m ² を超える	1.00	0.00 ~ 2.88	145.68	3mを超える	— ~ —	—	—	100kN/m ² を超える	1.00	10.65 ~ 27.85	145.68	3mを超える	— ~ —	—	—
	それ以外	1.00	2.88 ~ 10.67	100.00	それ以外	0.00 ~ 10.67	2.95	14.90	それ以外	1.00	5.00 ~ 10.65	100.00	それ以外	5.00 ~ 27.85	2.95	14.90
3	100kN/m ² を超える	1.00	0.00 ~ 3.22	151.49	3mを超える	0.00 ~ 0.08	3.04	15.36	100kN/m ² を超える	1.00	10.69 ~ 37.78	151.49	3mを超える	30.00 ~ 37.78	3.04	15.36
	それ以外	1.00	3.22 ~ 11.00	100.00	それ以外	0.08 ~ 11.00	3.00	15.16	それ以外	1.00	5.00 ~ 10.69	100.00	それ以外	5.00 ~ 30.00	3.00	15.16
4	100kN/m ² を超える	1.00	0.00 ~ 3.83	162.31	3mを超える	0.00 ~ 1.48	3.75	18.94	100kN/m ² を超える	1.00	10.58 ~ 45.75	162.31	3mを超える	25.00 ~ 45.75	3.75	18.94
	それ以外	1.00	3.83 ~ 11.61	100.00	それ以外	1.48 ~ 11.61	3.00	15.16	それ以外	1.00	5.00 ~ 10.58	100.00	それ以外	5.00 ~ 25.00	3.00	15.16
5	100kN/m ² を超える	1.00	0.00 ~ 3.95	164.60	3mを超える	0.00 ~ 1.67	3.90	19.70	100kN/m ² を超える	1.00	10.90 ~ 47.75	164.60	3mを超える	25.00 ~ 47.75	3.90	19.70
	それ以外	1.00	3.95 ~ 11.74	100.00	それ以外	1.67 ~ 11.74	3.00	15.16	それ以外	1.00	5.00 ~ 10.90	100.00	それ以外	5.00 ~ 25.00	3.00	15.16
6	100kN/m ² を超える	1.00	0.00 ~ 3.84	162.44	3mを超える	0.00 ~ 1.45	3.73	18.86	100kN/m ² を超える	1.00	10.56 ~ 47.78	162.44	3mを超える	25.00 ~ 47.78	3.73	18.86
	それ以外	1.00	3.84 ~ 11.62	100.00	それ以外	1.45 ~ 11.62	3.00	15.16	それ以外	1.00	5.00 ~ 10.56	100.00	それ以外	5.00 ~ 25.00	3.00	15.16
7	100kN/m ² を超える	1.00	0.00 ~ 3.79	161.54	3mを超える	0.00 ~ 1.41	3.70	18.69	100kN/m ² を超える	1.00	10.54 ~ 47.90	161.54	3mを超える	25.00 ~ 47.90	3.70	18.69
	それ以外	1.00	3.79 ~ 11.57	100.00	それ以外	1.41 ~ 11.57	3.00	15.16	それ以外	1.00	5.00 ~ 10.54	100.00	それ以外	5.00 ~ 25.00	3.00	15.16
8	100kN/m ² を超える	1.00	0.00 ~ 3.65	159.13	3mを超える	0.00 ~ 1.32	3.64	18.39	100kN/m ² を超える	1.00	10.53 ~ 46.00	159.13	3mを超える	25.00 ~ 46.00	3.64	18.39
	それ以外	1.00	3.65 ~ 11.44	100.00	それ以外	1.32 ~ 11.44	3.00	15.16	それ以外	1.00	5.00 ~ 10.53	100.00	それ以外	5.00 ~ 25.00	3.00	15.16
9	100kN/m ² を超える	1.00	0.00 ~ 2.62	141.18	3mを超える	— ~ —	—	—	100kN/m ² を超える	1.00	10.63 ~ 24.10	141.18	3mを超える	— ~ —	—	—
	それ以外	1.00	2.62 ~ 10.40	100.00	それ以外	0.00 ~ 10.40	2.62	13.26	それ以外	1.00	5.00 ~ 10.63	100.00	それ以外	5.00 ~ 24.10	2.62	13.26
10	100kN/m ² を超える	1.00	0.00 ~ 1.16	117.46	3mを超える	— ~ —	—	—	100kN/m ² を超える	1.00	11.58 ~ 16.69	117.46	3mを超える	— ~ —	—	—
	それ以外	1.00	1.16 ~ 8.94	100.00	それ以外	0.00 ~ 8.94	2.16	10.94	それ以外	1.00	5.00 ~ 11.58	100.00	それ以外	5.00 ~ 16.69	2.16	10.94
11	100kN/m ² を超える	1.00	0.00 ~ 0.80	111.89	3mを超える	— ~ —	—	—	100kN/m ² を超える	1.00	12.69 ~ 16.82	111.89	3mを超える	— ~ —	—	—
	それ以外	1.00	0.80 ~ 8.58	100.00	それ以外	0.00 ~ 8.58	2.10	10.60	それ以外	1.00	5.00 ~ 12.69	100.00	それ以外	5.00 ~ 16.82	2.10	10.60
12	100kN/m ² を超える	1.00	0.00 ~ 2.32	136.09	3mを超える	— ~ —	—	—	100kN/m ² を超える	1.00	11.93 ~ 37.91	136.09	3mを超える	— ~ —	—	—
	それ以外	1.00	2.32 ~ 10.10	100.00	それ以外	0.00 ~ 10.10	2.84	14.37	それ以外	1.00	5.00 ~ 11.93	100.00	それ以外	5.00 ~ 37.91	2.84	14.37
13	100kN/m ² を超える	1.00	0.00 ~ 2.66	141.80	3mを超える	— ~ —	—	—	100kN/m ² を超える	1.00	10.89 ~ 27.91	141.80	3mを超える	— ~ —	—	—
	それ以外	1.00	2.66 ~ 10.44	100.00	それ以外	0.00 ~ 10.44	2.88	14.55	それ以外	1.00	5.00 ~ 10.89	100.00	それ以外	5.00 ~ 27.91	2.88	14.55
14	100kN/m ² を超える	1.00	0.00 ~ 2.85	145.05	3mを超える	— ~ —	—	—	100kN/m ² を超える	1.00	10.68 ~ 27.91	145.05	3mを超える	— ~ —	—	—
	それ以外	1.00	2.85 ~ 10.63	100.00	それ以外	0.00 ~ 10.63	2.94	14.83	それ以外	1.00	5.00 ~ 10.68	100.00	それ以外	5.00 ~ 27.91	2.94	14.83
	100kN/m ² を超える		~		3mを超える	~			100kN/m ² を超える		~		3mを超える	~		
	それ以外		~		それ以外	~			それ以外		~		それ以外	~		