

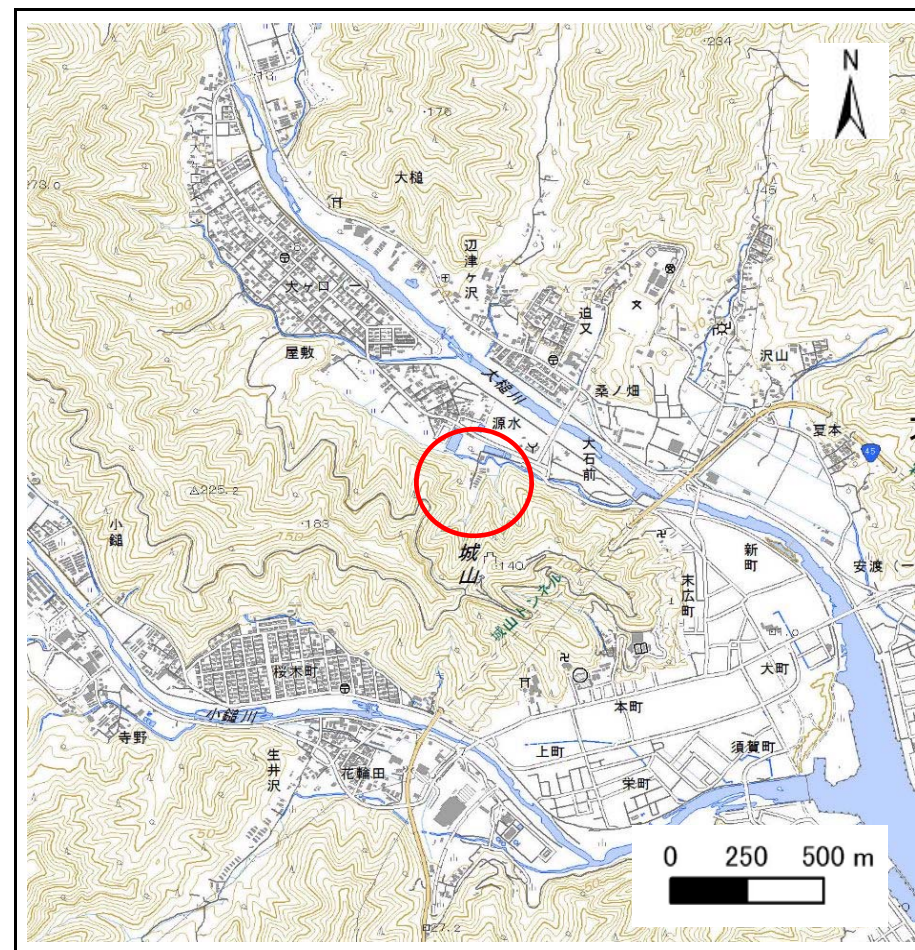
土砂災害防止に関する基礎調査(急傾斜地の崩壊)

表紙 概況、位置図

自然現象の種類	急傾斜地の崩壊
箇所番号	129C2024
箇所名	大槌第14地割-5
所在地	上閉伊郡大槌町大槌第14地割
調査機関	岩手県沿岸広域振興局



位置図(S=1:200,000)



概況図(S=1:25,000)

急傾斜地の崩壊区域調査

様式3-1 危害のおそれのある土地、著しい危害のおそれのある土地の設定図

調査年度

平成29年度

急傾斜地の位置

箇所番号

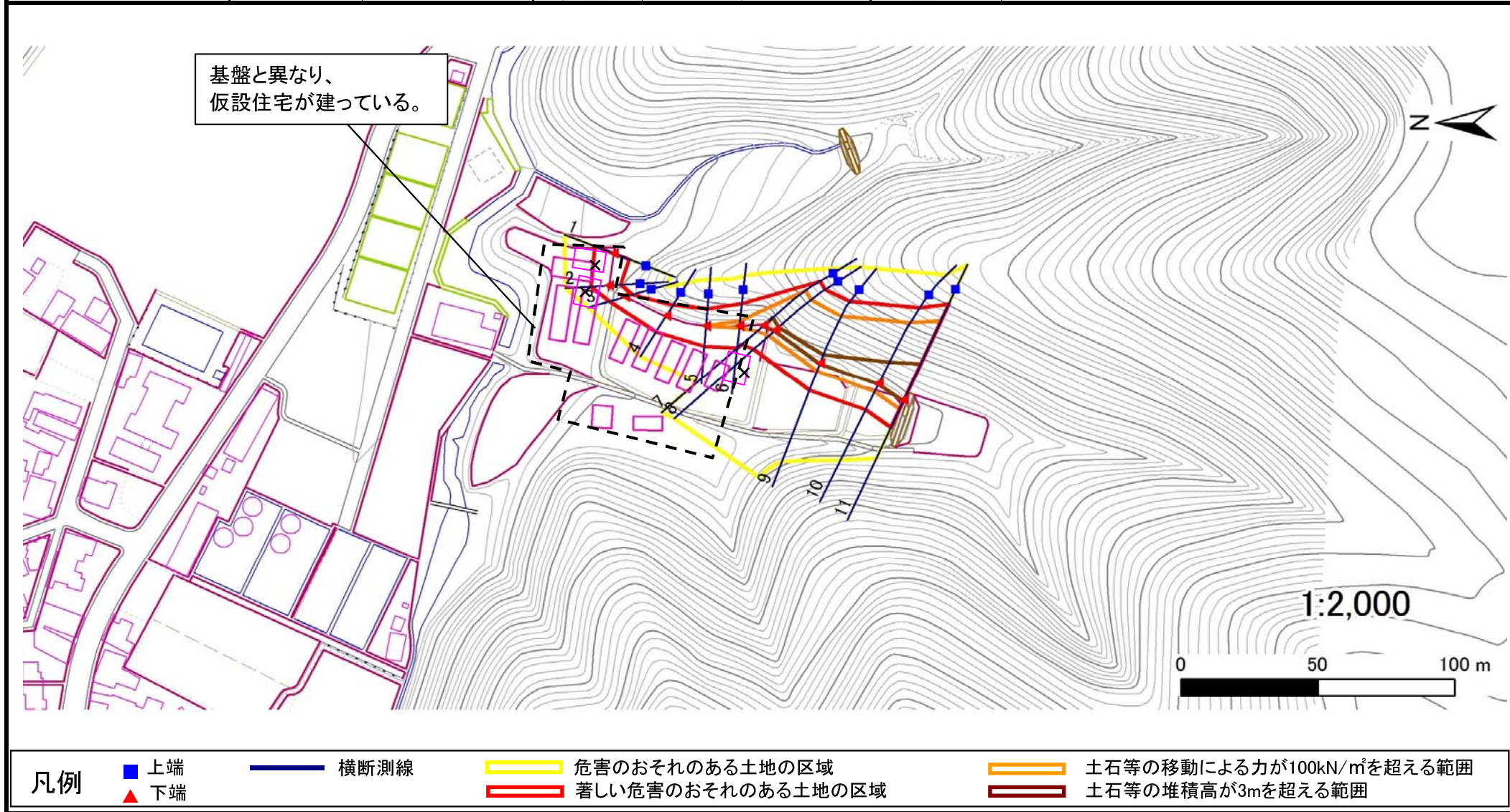
129C2024

箇所名

大槌第14地割-5

所在地

上閉伊郡大槌町大槌第14地割



急傾斜地の崩壊区域調査

様式3-2 建築物に作用すると想定される衝撃に関する事項(1/1)

調査年度

平成29年度

急傾斜地の位置		箇所番号		129C2024		箇所名		大槌第14地割-5		所在地		上閉伊郡大槌町大槌第14地割				
横断 測線 番号	急傾斜地の下端に隣接する土地								急傾斜地内							
	土石等の移動の高さと力の大きさ				土石等の堆積高さとの大きさ				土石等の移動の高さと力の大きさ				土石等の堆積高さとの大きさ			
	区分	高さ (m)	下端からの距離 (m)	力の大きさ (kN/m ²)	区分	下端からの水平 距離(m)	高さ (m)	力の大きさ (kN/m ²)	区分	高さ (m)	上端からの比高 (m)	力の大きさ (kN/m ²)	区分	上端からの比高 (m)	高さ (m)	力の大きさ (kN/m ²)
1	100kN/m ² を超える	—	— ~ —	—	3mを超える	— ~ —	—	—	100kN/m ² を超える	—	— ~ —	—	3mを超える	— ~ —	—	—
	それ以外	1.00	0.00 ~ 7.42	94.79	それ以外	0.00 ~ 0.00	1.75	8.86	それ以外	1.00	5.00 ~ 9.65	94.79	それ以外	5.00 ~ 9.65	1.75	8.86
2	100kN/m ² を超える	—	— ~ —	—	3mを超える	— ~ —	—	—	100kN/m ² を超える	—	— ~ —	—	3mを超える	— ~ —	—	—
	それ以外	1.00	0.00 ~ 6.62	83.50	それ以外	0.00 ~ 0.00	1.70	8.59	それ以外	1.00	5.00 ~ 8.00	83.50	それ以外	5.00 ~ 8.00	1.70	8.59
3	100kN/m ² を超える	—	— ~ —	—	3mを超える	— ~ —	—	—	100kN/m ² を超える	—	— ~ —	—	3mを超える	— ~ —	—	—
	それ以外	1.00	0.00 ~ 6.08	76.25	それ以外	0.00 ~ 0.00	1.70	8.59	それ以外	1.00	5.00 ~ 7.00	76.25	それ以外	5.00 ~ 7.00	1.70	8.59
4	100kN/m ² を超える	—	— ~ —	—	3mを超える	— ~ —	—	—	100kN/m ² を超える	—	— ~ —	—	3mを超える	— ~ —	—	—
	それ以外	1.00	0.00 ~ 7.08	89.89	それ以外	0.00 ~ 7.08	1.86	9.41	それ以外	1.00	5.00 ~ 9.10	89.89	それ以外	5.00 ~ 9.10	1.86	9.41
5	100kN/m ² を超える	1.00	0.00 ~ 0.03	100.43	3mを超える	— ~ —	—	—	100kN/m ² を超える	1.00	10.94 ~ 11.02	100.43	3mを超える	— ~ —	—	—
	それ以外	1.00	0.03 ~ 7.81	100.00	それ以外	0.00 ~ 7.81	2.34	11.81	それ以外	1.00	5.00 ~ 10.94	100.00	それ以外	5.00 ~ 11.02	2.34	11.81
6	100kN/m ² を超える	1.00	0.00 ~ 0.63	109.42	3mを超える	— ~ —	—	—	100kN/m ² を超える	1.00	11.18 ~ 13.02	109.42	3mを超える	— ~ —	—	—
	それ以外	1.00	0.63 ~ 8.42	100.00	それ以外	0.00 ~ 8.42	2.38	12.01	それ以外	1.00	5.00 ~ 11.18	100.00	それ以外	5.00 ~ 13.02	2.38	12.01
7	100kN/m ² を超える	1.00	0.00 ~ 3.29	152.70	3mを超える	0.00 ~ 0.42	3.25	16.42	100kN/m ² を超える	1.00	10.90 ~ 28.99	152.70	3mを超える	25.00 ~ 28.99	3.25	16.42
	それ以外	1.00	3.29 ~ 11.07	100.00	それ以外	0.42 ~ 11.07	3.00	15.16	それ以外	1.00	5.00 ~ 10.90	100.00	それ以外	5.00 ~ 25.00	3.00	15.16
8	100kN/m ² を超える	1.00	0.00 ~ 3.09	149.19	3mを超える	0.00 ~ 0.42	3.25	16.43	100kN/m ² を超える	1.00	10.91 ~ 26.48	149.19	3mを超える	25.00 ~ 26.48	3.25	16.43
	それ以外	1.00	3.09 ~ 10.87	100.00	それ以外	0.42 ~ 10.87	3.00	15.16	それ以外	1.00	5.00 ~ 10.91	100.00	それ以外	5.00 ~ 25.00	3.00	15.16
9	100kN/m ² を超える	1.00	0.00 ~ 3.22	151.56	3mを超える	0.00 ~ 0.39	3.23	16.32	100kN/m ² を超える	1.00	10.83 ~ 28.00	151.56	3mを超える	25.00 ~ 28.00	3.23	16.32
	それ以外	1.00	3.22 ~ 11.01	100.00	それ以外	0.39 ~ 11.01	3.00	15.16	それ以外	1.00	5.00 ~ 10.83	100.00	それ以外	5.00 ~ 25.00	3.00	15.16
10	100kN/m ² を超える	1.00	0.00 ~ 3.50	156.51	3mを超える	0.00 ~ 0.51	3.29	16.61	100kN/m ² を超える	1.00	10.68 ~ 32.59	156.51	3mを超える	25.00 ~ 32.59	3.29	16.61
	それ以外	1.00	3.50 ~ 11.29	100.00	それ以外	0.51 ~ 11.29	3.00	15.16	それ以外	1.00	5.00 ~ 10.68	100.00	それ以外	5.00 ~ 25.00	3.00	15.16
11	100kN/m ² を超える	1.00	0.00 ~ 3.61	158.37	3mを超える	0.00 ~ 0.39	3.21	16.22	100kN/m ² を超える	1.00	10.55 ~ 37.13	158.37	3mを超える	25.00 ~ 37.13	3.21	16.22
	それ以外	1.00	3.61 ~ 11.39	100.00	それ以外	0.39 ~ 11.39	3.00	15.16	それ以外	1.00	5.00 ~ 10.55	100.00	それ以外	5.00 ~ 25.00	3.00	15.16
	100kN/m ² を超える		~		3mを超える	~			100kN/m ² を超える		~		3mを超える	~		
	それ以外		~		それ以外	~			それ以外		~		それ以外	~		
	100kN/m ² を超える		~		3mを超える	~			100kN/m ² を超える		~		3mを超える	~		
	それ以外		~		それ以外	~			それ以外		~		それ以外	~		
	100kN/m ² を超える		~		3mを超える	~			100kN/m ² を超える		~		3mを超える	~		
	それ以外		~		それ以外	~			それ以外		~		それ以外	~		