

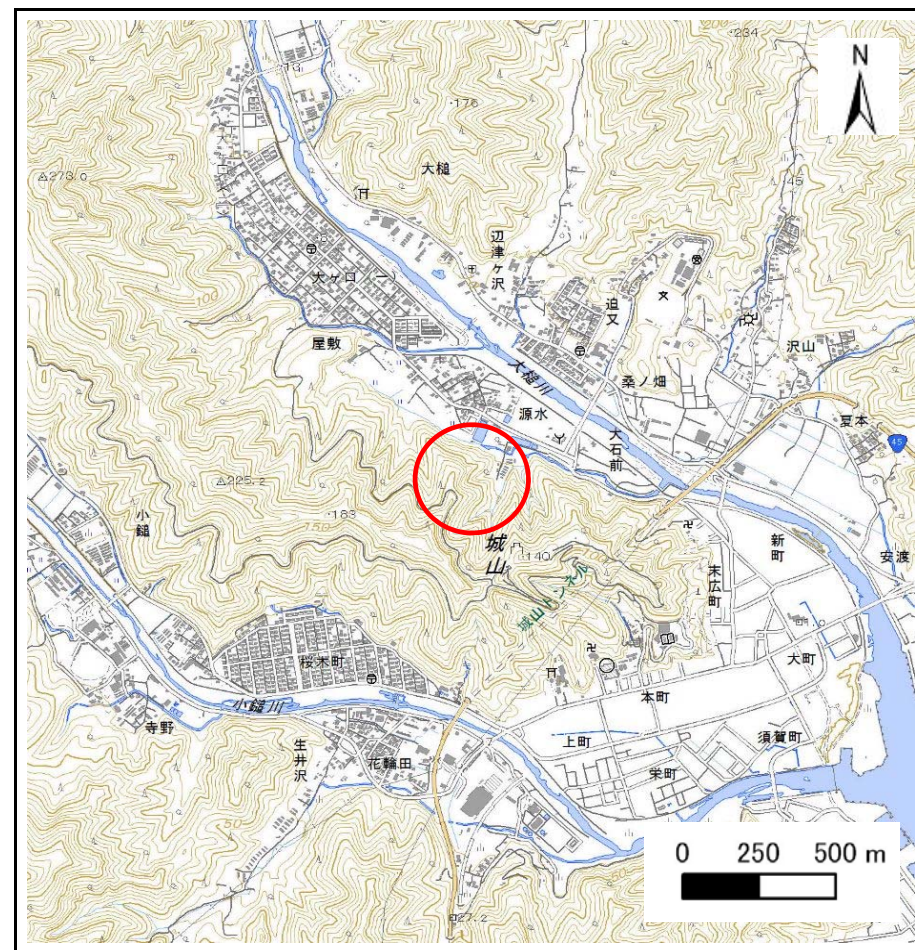
# 土砂災害防止に関する基礎調査(急傾斜地の崩壊)

表紙 概況、位置図

自然現象の種類	急傾斜地の崩壊
箇所番号	129C2023
箇所名	大槌第14地割-4
所在地	上閉伊郡大槌町大槌第14地割
調査機関	岩手県沿岸広域振興局



位置図(S=1:200,000)



概況図(S=1:25,000)

# 急傾斜地の崩壊区域調査

様式3-1 危害のおそれのある土地、著しい危害のおそれのある土地の設定図

調査年度

平成29年度

急傾斜地の位置

箇所番号

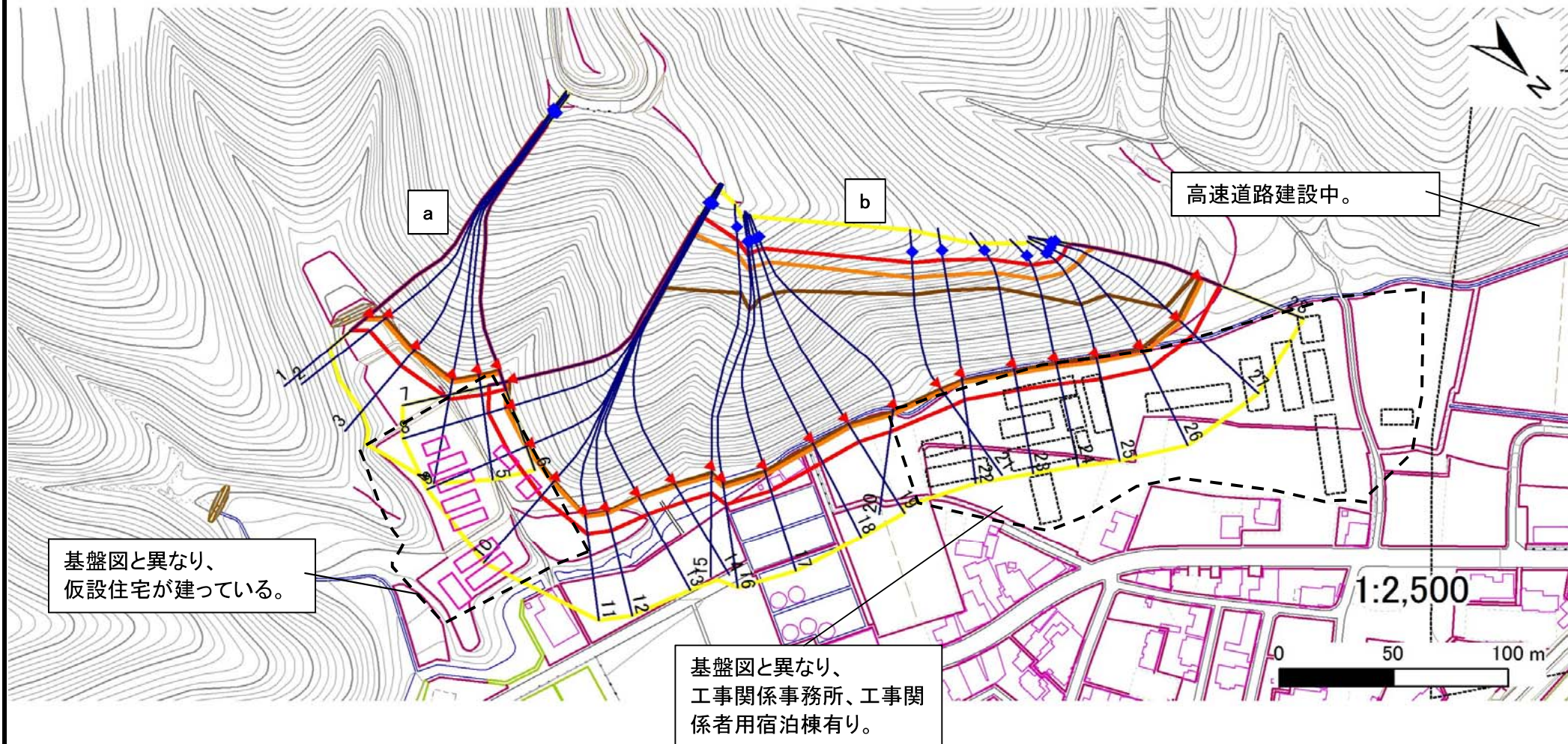
129C2023

箇所名

大槌第14地割-4

所在地

上閉伊郡大槌町大槌第14地割



凡例

■ 上端  
▲ 下端

— 横断測線

— 危険のおそれのある土地の区域

— 著しい危害のおそれのある土地の区域

— 土石等の移動による力が100kN/m<sup>2</sup>を超える範囲

— 土石等の堆積高が3mを超える範囲

## 急傾斜地の崩壊区域調査

様式3-2 建築物に作用すると想定される衝撃に関する事項(1/2)

調査年度 平成29年度

急傾斜地の位置		箇所番号		箇所名		大槌第14地割-4		所在地		上閉伊郡大槌町大槌第14地割						
横断 測線 番号	急傾斜地の下端に隣接する土地								急傾斜地内							
	土石等の移動の高さと力の大きさ				土石等の堆積高さとの大きさ				土石等の移動の高さと力の大きさ				土石等の堆積高さとの大きさ			
	区分	高さ (m)	下端からの距離 (m)	力の大きさ (kN/m <sup>2</sup> )	区分	下端からの水平 距離(m)	高さ (m)	力の大きさ (kN/m <sup>2</sup> )	区分	高さ (m)	上端からの比高 (m)	力の大きさ (kN/m <sup>2</sup> )	区分	上端からの比高 (m)	高さ (m)	力の大きさ (kN/m <sup>2</sup> )
1	100kN/m <sup>2</sup> を超える	1.00	0.00 ~ 3.48	156.07	3mを超える	0.00 ~ 2.05	3.90	19.70	100kN/m <sup>2</sup> を超える	1.00	10.66 ~ 88.11	156.07	3mを超える	30.00 ~ 88.11	3.90	19.70
	それ以外	1.00	3.48 ~ 11.26	100.00	それ以外	2.05 ~ 11.26	3.00	15.16	それ以外	1.00	5.00 ~ 10.66	100.00	それ以外	5.00 ~ 30.00	3.00	15.16
2	100kN/m <sup>2</sup> を超える	1.00	0.00 ~ 3.50	156.47	3mを超える	0.00 ~ 2.06	3.91	19.74	100kN/m <sup>2</sup> を超える	1.00	10.65 ~ 84.90	156.47	3mを超える	30.00 ~ 84.90	3.91	19.74
	それ以外	1.00	3.50 ~ 11.29	100.00	それ以外	2.06 ~ 11.29	3.00	15.16	それ以外	1.00	5.00 ~ 10.65	100.00	それ以外	5.00 ~ 30.00	3.00	15.16
3	100kN/m <sup>2</sup> を超える	1.00	0.00 ~ 3.50	156.36	3mを超える	0.00 ~ 2.06	3.90	19.73	100kN/m <sup>2</sup> を超える	1.00	10.65 ~ 88.76	156.36	3mを超える	30.00 ~ 88.76	3.90	19.73
	それ以外	1.00	3.50 ~ 11.28	100.00	それ以外	2.06 ~ 11.28	3.00	15.16	それ以外	1.00	5.00 ~ 10.65	100.00	それ以外	5.00 ~ 30.00	3.00	15.16
4	100kN/m <sup>2</sup> を超える	1.00	0.00 ~ 3.30	152.99	3mを超える	0.00 ~ 1.96	3.84	19.42	100kN/m <sup>2</sup> を超える	1.00	10.80 ~ 90.49	152.99	3mを超える	30.00 ~ 90.49	3.84	19.42
	それ以外	1.00	3.30 ~ 11.09	100.00	それ以外	1.96 ~ 11.09	3.00	15.16	それ以外	1.00	5.00 ~ 10.80	100.00	それ以外	5.00 ~ 30.00	3.00	15.16
5	100kN/m <sup>2</sup> を超える	1.00	0.00 ~ 3.32	153.35	3mを超える	0.00 ~ 1.97	3.85	19.45	100kN/m <sup>2</sup> を超える	1.00	10.78 ~ 88.10	153.35	3mを超える	30.00 ~ 88.10	3.85	19.45
	それ以外	1.00	3.32 ~ 11.11	100.00	それ以外	1.97 ~ 11.11	3.00	15.16	それ以外	1.00	5.00 ~ 10.78	100.00	それ以外	5.00 ~ 30.00	3.00	15.16
6	100kN/m <sup>2</sup> を超える	1.00	0.00 ~ 3.40	154.71	3mを超える	0.00 ~ 2.01	3.87	19.57	100kN/m <sup>2</sup> を超える	1.00	10.72 ~ 88.00	154.71	3mを超える	30.00 ~ 88.00	3.87	19.57
	それ以外	1.00	3.40 ~ 11.19	100.00	それ以外	2.01 ~ 11.19	3.00	15.16	それ以外	1.00	5.00 ~ 10.72	100.00	それ以外	5.00 ~ 30.00	3.00	15.16
7	100kN/m <sup>2</sup> を超える	1.00	0.00 ~ 3.25	151.98	3mを超える	0.00 ~ 1.94	3.83	19.34	100kN/m <sup>2</sup> を超える	1.00	10.85 ~ 85.26	151.98	3mを超える	40.00 ~ 85.26	3.83	19.34
	それ以外	1.00	3.25 ~ 11.03	100.00	それ以外	1.94 ~ 11.03	3.00	15.16	それ以外	1.00	5.00 ~ 10.85	100.00	それ以外	5.00 ~ 40.00	3.00	15.16
8	100kN/m <sup>2</sup> を超える	1.00	0.00 ~ 3.05	148.56	3mを超える	0.00 ~ 1.85	3.77	19.07	100kN/m <sup>2</sup> を超える	1.00	11.06 ~ 87.96	148.56	3mを超える	40.00 ~ 87.96	3.77	19.07
	それ以外	1.00	3.05 ~ 10.84	100.00	それ以外	1.85 ~ 10.84	3.00	15.16	それ以外	1.00	5.00 ~ 11.06	100.00	それ以外	5.00 ~ 40.00	3.00	15.16
9	100kN/m <sup>2</sup> を超える	1.00	0.00 ~ 2.78	143.84	3mを超える	0.00 ~ 1.74	3.71	18.74	100kN/m <sup>2</sup> を超える	1.00	11.41 ~ 88.00	143.84	3mを超える	40.00 ~ 88.00	3.71	18.74
	それ以外	1.00	2.78 ~ 10.56	100.00	それ以外	1.74 ~ 10.56	3.00	15.16	それ以外	1.00	5.00 ~ 11.41	100.00	それ以外	5.00 ~ 40.00	3.00	15.16
10	100kN/m <sup>2</sup> を超える	1.00	0.00 ~ 2.61	141.04	3mを超える	0.00 ~ 1.68	3.67	18.55	100kN/m <sup>2</sup> を超える	1.00	11.66 ~ 88.00	141.04	3mを超える	40.00 ~ 88.00	3.67	18.55
	それ以外	1.00	2.61 ~ 10.40	100.00	それ以外	1.68 ~ 10.40	3.00	15.16	それ以外	1.00	5.00 ~ 11.66	100.00	それ以外	5.00 ~ 40.00	3.00	15.16
11	100kN/m <sup>2</sup> を超える	1.00	0.00 ~ 2.51	139.36	3mを超える	0.00 ~ 1.64	3.65	18.45	100kN/m <sup>2</sup> を超える	1.00	11.83 ~ 93.23	139.36	3mを超える	40.00 ~ 93.23	3.65	18.45
	それ以外	1.00	2.51 ~ 10.30	100.00	それ以外	1.64 ~ 10.30	3.00	15.16	それ以外	1.00	5.00 ~ 11.83	100.00	それ以外	5.00 ~ 40.00	3.00	15.16
12	100kN/m <sup>2</sup> を超える	1.00	0.00 ~ 2.63	141.43	3mを超える	0.00 ~ 1.68	3.68	18.58	100kN/m <sup>2</sup> を超える	1.00	11.63 ~ 93.20	141.43	3mを超える	40.00 ~ 93.20	3.68	18.58
	それ以外	1.00	2.63 ~ 10.42	100.00	それ以外	1.68 ~ 10.42	3.00	15.16	それ以外	1.00	5.00 ~ 11.63	100.00	それ以外	5.00 ~ 40.00	3.00	15.16
13	100kN/m <sup>2</sup> を超える	1.00	0.00 ~ 2.94	146.58	3mを超える	0.00 ~ 1.80	3.74	18.92	100kN/m <sup>2</sup> を超える	1.00	11.20 ~ 94.00	146.58	3mを超える	40.00 ~ 94.00	3.74	18.92
	それ以外	1.00	2.94 ~ 10.72	100.00	それ以外	1.80 ~ 10.72	3.00	15.16	それ以外	1.00	5.00 ~ 11.20	100.00	それ以外	5.00 ~ 40.00	3.00	15.16
14	100kN/m <sup>2</sup> を超える	1.00	0.00 ~ 3.39	154.56	3mを超える	0.00 ~ 2.01	3.87	19.56	100kN/m <sup>2</sup> を超える	1.00	10.73 ~ 96.00	154.56	3mを超える	30.00 ~ 96.00	3.87	19.56
	それ以外	1.00	3.39 ~ 11.18	100.00	それ以外	2.01 ~ 11.18	3.00	15.16	それ以外	1.00	5.00 ~ 10.73	100.00	それ以外	5.00 ~ 30.00	3.00	15.16
15	100kN/m <sup>2</sup> を超える	1.00	0.00 ~ 4.02	165.71	3mを超える	0.00 ~ 2.39	4.16	21.02	100kN/m <sup>2</sup> を超える	1.00	10.60 ~ 92.00	165.71	3mを超える	25.00 ~ 92.00	4.16	21.02
	それ以外	1.00	4.02 ~ 11.80	100.00	それ以外	2.39 ~ 11.80	3.00	15.16	それ以外	1.00	5.00 ~ 10.60	100.00	それ以外	5.00 ~ 25.00	3.00	15.16

## 急傾斜地の崩壊区域調査

様式3-2 建築物に作用すると想定される衝撃に関する事項(2/2)

調査年度 平成29年度

急傾斜地の位置										調査年度		平成29年度				
箇所番号		129C2023			箇所名		大槌第14地割-4			所在地		上閉伊郡大槌町大槌第14地割				
横断 測線 番号	急傾斜地の下端に隣接する土地								急傾斜地内							
	土石等の移動の高さと力の大きさ				土石等の堆積高さとの大きさ				土石等の移動の高さと力の大きさ				土石等の堆積高さとの大きさ			
	区分	高さ (m)	下端からの距離 (m)	力の大きさ (kN/m <sup>2</sup> )	区分	下端からの水平 距離(m)	高さ (m)	力の大きさ (kN/m <sup>2</sup> )	区分	高さ (m)	上端からの比高 (m)	力の大きさ (kN/m <sup>2</sup> )	区分	上端からの比高 (m)	高さ (m)	力の大きさ (kN/m <sup>2</sup> )
16	100kN/m <sup>2</sup> を超える	1.00	0.00 ~ 3.97	164.87	3mを超える	0.00 ~ 2.35	4.12	20.84	100kN/m <sup>2</sup> を超える	1.00	10.57 ~ 89.49	164.87	3mを超える	25.00 ~ 89.49	4.12	20.84
	それ以外	1.00	3.97 ~ 11.75	100.00	それ以外	2.35 ~ 11.75	3.00	15.16	それ以外	1.00	5.00 ~ 10.57	100.00	それ以外	5.00 ~ 25.00	3.00	15.16
17	100kN/m <sup>2</sup> を超える	1.00	0.00 ~ 4.08	166.95	3mを超える	0.00 ~ 2.48	4.23	21.37	100kN/m <sup>2</sup> を超える	1.00	10.72 ~ 89.81	166.95	3mを超える	25.00 ~ 89.81	4.23	21.37
	それ以外	1.00	4.08 ~ 11.87	100.00	それ以外	2.48 ~ 11.87	3.00	15.16	それ以外	1.00	5.00 ~ 10.72	100.00	それ以外	5.00 ~ 25.00	3.00	15.16
18	100kN/m <sup>2</sup> を超える	1.00	0.00 ~ 4.13	167.79	3mを超える	0.00 ~ 2.64	4.38	22.11	100kN/m <sup>2</sup> を超える	1.00	11.12 ~ 88.86	167.79	3mを超える	25.00 ~ 88.86	4.38	22.11
	それ以外	1.00	4.13 ~ 11.91	100.00	それ以外	2.64 ~ 11.91	3.00	15.16	それ以外	1.00	5.00 ~ 11.12	100.00	それ以外	5.00 ~ 25.00	3.00	15.16
19	100kN/m <sup>2</sup> を超える	1.00	0.00 ~ 4.11	167.52	3mを超える	0.00 ~ 2.69	4.43	22.39	100kN/m <sup>2</sup> を超える	1.00	11.32 ~ 87.92	167.52	3mを超える	25.00 ~ 87.92	4.43	22.39
	それ以外	1.00	4.11 ~ 11.90	100.00	それ以外	2.69 ~ 11.90	3.00	15.16	それ以外	1.00	5.00 ~ 11.32	100.00	それ以外	5.00 ~ 25.00	3.00	15.16
20	100kN/m <sup>2</sup> を超える	1.00	0.00 ~ 4.11	167.43	3mを超える	0.00 ~ 2.53	4.27	21.60	100kN/m <sup>2</sup> を超える	1.00	10.82 ~ 87.95	167.43	3mを超える	25.00 ~ 87.95	4.27	21.60
	それ以外	1.00	4.11 ~ 11.89	100.00	それ以外	2.53 ~ 11.89	3.00	15.16	それ以外	1.00	5.00 ~ 10.82	100.00	それ以外	5.00 ~ 25.00	3.00	15.16
21	100kN/m <sup>2</sup> を超える	1.00	0.00 ~ 3.97	164.80	3mを超える	0.00 ~ 2.81	4.56	23.05	100kN/m <sup>2</sup> を超える	1.00	11.92 ~ 64.00	164.80	3mを超える	20.00 ~ 64.00	4.56	23.05
	それ以外	1.00	3.97 ~ 11.75	100.00	それ以外	2.81 ~ 11.75	3.00	15.16	それ以外	1.00	5.00 ~ 11.92	100.00	それ以外	5.00 ~ 20.00	3.00	15.16
22	100kN/m <sup>2</sup> を超える	1.00	0.00 ~ 3.83	162.38	3mを超える	0.00 ~ 2.89	4.65	23.52	100kN/m <sup>2</sup> を超える	1.00	12.45 ~ 62.00	162.38	3mを超える	20.00 ~ 62.00	4.65	23.52
	それ以外	1.00	3.83 ~ 11.62	100.00	それ以外	2.89 ~ 11.62	3.00	15.16	それ以外	1.00	5.00 ~ 12.45	100.00	それ以外	5.00 ~ 20.00	3.00	15.16
23	100kN/m <sup>2</sup> を超える	1.00	0.00 ~ 3.85	162.64	3mを超える	0.00 ~ 2.87	4.62	23.37	100kN/m <sup>2</sup> を超える	1.00	12.27 ~ 58.00	162.64	3mを超える	20.00 ~ 58.00	4.62	23.37
	それ以外	1.00	3.85 ~ 11.63	100.00	それ以外	2.87 ~ 11.63	3.00	15.16	それ以外	1.00	5.00 ~ 12.27	100.00	それ以外	5.00 ~ 20.00	3.00	15.16
24	100kN/m <sup>2</sup> を超える	1.00	0.00 ~ 3.88	163.24	3mを超える	0.00 ~ 1.88	4.09	20.66	100kN/m <sup>2</sup> を超える	1.00	11.69 ~ 49.30	163.24	3mを超える	20.00 ~ 49.30	4.09	20.66
	それ以外	1.00	3.88 ~ 11.66	100.00	それ以外	1.88 ~ 11.66	3.00	15.16	それ以外	1.00	5.00 ~ 11.69	100.00	それ以外	5.00 ~ 20.00	3.00	15.16
25	100kN/m <sup>2</sup> を超える	1.00	0.00 ~ 3.92	163.98	3mを超える	0.00 ~ 1.64	3.87	19.58	100kN/m <sup>2</sup> を超える	1.00	10.83 ~ 45.83	163.98	3mを超える	25.00 ~ 45.83	3.87	19.58
	それ以外	1.00	3.92 ~ 11.71	100.00	それ以外	1.64 ~ 11.71	3.00	15.16	それ以外	1.00	5.00 ~ 10.83	100.00	それ以外	5.00 ~ 25.00	3.00	15.16
26	100kN/m <sup>2</sup> を超える	1.00	0.00 ~ 3.59	158.03	3mを超える	0.00 ~ 1.28	3.61	18.26	100kN/m <sup>2</sup> を超える	1.00	10.55 ~ 45.64	158.03	3mを超える	25.00 ~ 45.64	3.61	18.26
	それ以外	1.00	3.59 ~ 11.37	100.00	それ以外	1.28 ~ 11.37	3.00	15.16	それ以外	1.00	5.00 ~ 10.55	100.00	それ以外	5.00 ~ 25.00	3.00	15.16
27	100kN/m <sup>2</sup> を超える	1.00	0.00 ~ 3.09	149.25	3mを超える	0.00 ~ 1.01	3.45	17.45	100kN/m <sup>2</sup> を超える	1.00	10.90 ~ 44.27	149.25	3mを超える	40.00 ~ 44.27	3.45	17.45
	それ以外	1.00	3.09 ~ 10.88	100.00	それ以外	1.01 ~ 10.88	3.00	15.16	それ以外	1.00	5.00 ~ 10.90	100.00	それ以外	5.00 ~ 40.00	3.00	15.16
28	100kN/m <sup>2</sup> を超える	1.00	0.00 ~ 2.64	141.57	3mを超える	0.00 ~ 0.83	3.35	16.95	100kN/m <sup>2</sup> を超える	1.00	11.43 ~ 40.78	141.57	3mを超える	40.00 ~ 40.78	3.35	16.95
	それ以外	1.00	2.64 ~ 10.43	100.00	それ以外	0.83 ~ 10.43	3.00	15.16	それ以外	1.00	5.00 ~ 11.43	100.00	それ以外	5.00 ~ 40.00	3.00	15.16
	100kN/m <sup>2</sup> を超える		~		3mを超える	~			100kN/m <sup>2</sup> を超える		~		3mを超える	~		
	それ以外		~		それ以外	~			それ以外		~		それ以外	~		
	100kN/m <sup>2</sup> を超える		~		3mを超える	~			100kN/m <sup>2</sup> を超える		~		3mを超える	~		
	それ以外		~		それ以外	~			それ以外		~		それ以外	~		