

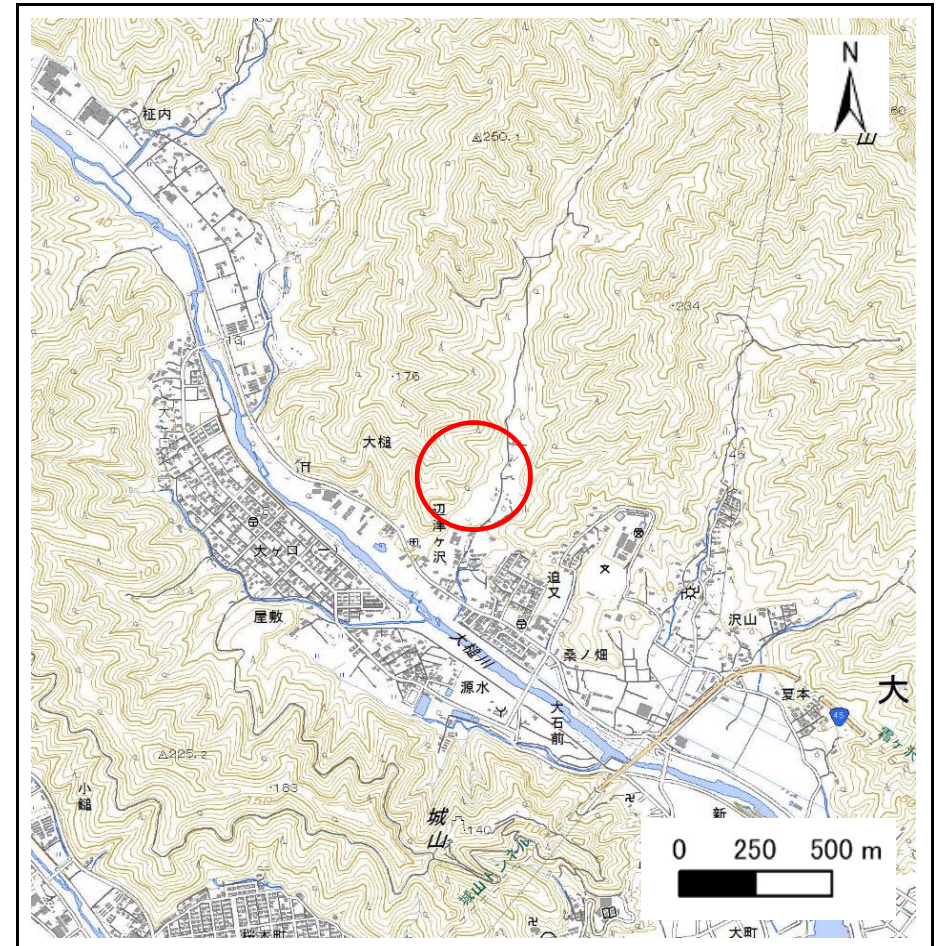
土砂災害防止に関する基礎調査(急傾斜地の崩壊)

表紙 概況、位置図

自然現象の種類	急傾斜地の崩壊
箇所番号	129C2017
箇所名	大槌第15地割-2
所在地	上閉伊郡大槌町大槌第15地割
調査機関	岩手県沿岸広域振興局



位置図(S=1:200,000)



概況図(S=1:25,000)

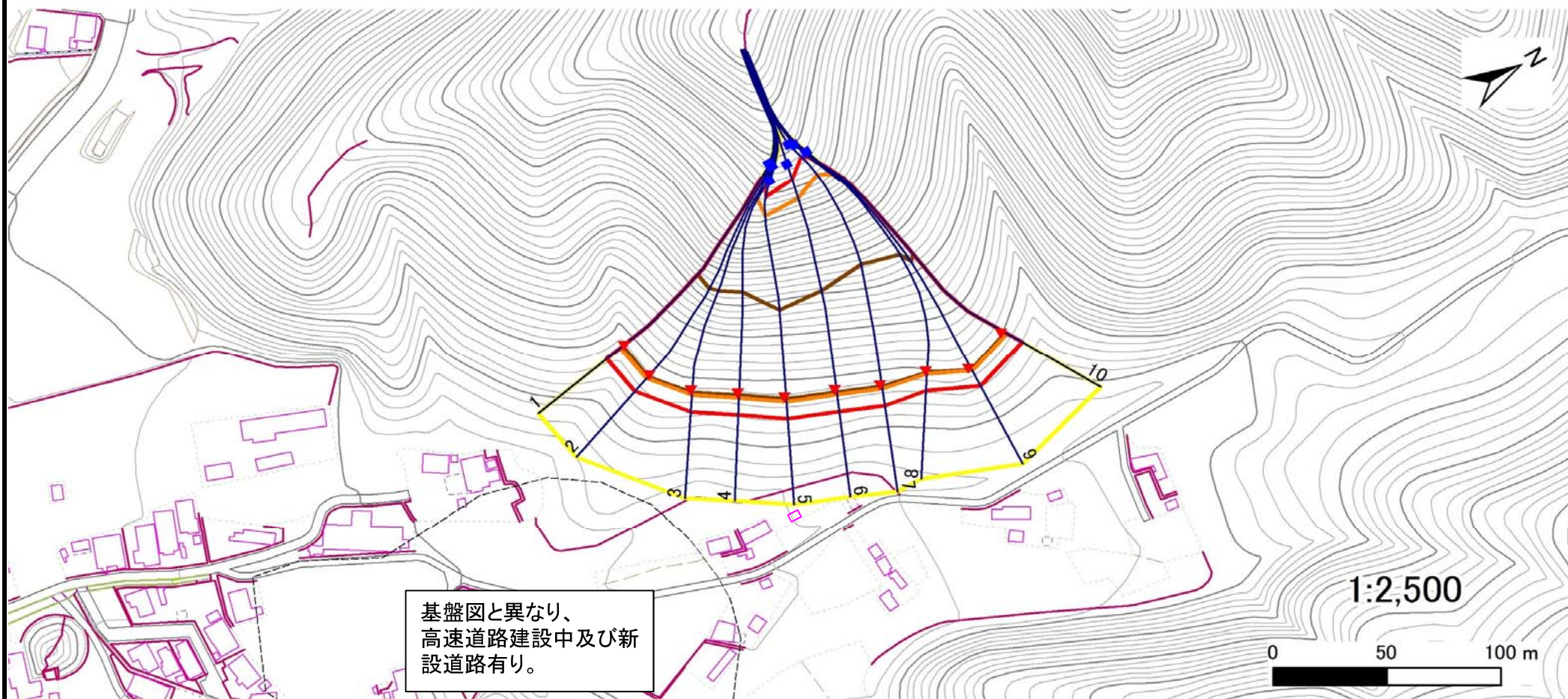
急傾斜地の崩壊区域調査

様式3-1 危害のおそれのある土地、著しい危害のおそれのある土地の設定図

調査年度

平成29年度

急傾斜地の位置 箇所番号 129C2017 箇所名 大槌第15地割-2 所在地 上閉伊郡大槌町大槌第15地割



凡例

■ 上端
▲ 下端

— 横断測線

— 危害のおそれのある土地の区域
— 著しい危害のおそれのある土地の区域

— 土石等の移動による力が100kN/m²を超える範囲
— 土石等の堆積高が3mを超える範囲

急傾斜地の崩壊区域調査書

様式3-2 建築物に作用すると想定される衝撃に関する事項(1/1)

調査年度 平成29年度

急傾斜地の位置										調査年度		平成29年度				
箇所番号		129C2017			箇所名		大槌第15地割-2			所在地		上閉伊郡大槌町大槌第15地割				
横断 測線 番号	急傾斜地の下端に隣接する土地								急傾斜地内							
	土石等の移動の高さと力の大きさ				土石等の堆積高さとの大きさ				土石等の移動の高さと力の大きさ				土石等の堆積高さとの大きさ			
	区分	高さ (m)	下端からの距離 (m)	力の大きさ (kN/m ²)	区分	下端からの水平 距離(m)	高さ (m)	力の大きさ (kN/m ²)	区分	高さ (m)	下端からの比高 (m)	力の大きさ (kN/m ²)	区分	上端からの比高 (m)	高さ (m)	力の大きさ (kN/m ²)
1	100kN/m ² を超える	1.00	0.00 ~ 3.17	150.61	3mを超える	0.00 ~ 1.91	3.81	19.24	100kN/m ² を超える	1.00	10.92 ~ 70.11	150.61	3mを超える	40.00 ~ 70.11	3.81	19.24
	それ以外	1.00	3.17 ~ 10.95	100.00	それ以外	1.91 ~ 10.95	3.00	15.16	それ以外	1.00	5.00 ~ 10.92	100.00	それ以外	5.00 ~ 40.00	3.00	15.16
2	100kN/m ² を超える	1.00	0.00 ~ 2.85	145.11	3mを超える	0.00 ~ 1.77	3.73	18.83	100kN/m ² を超える	1.00	11.30 ~ 70.00	145.11	3mを超える	40.00 ~ 70.00	3.73	18.83
	それ以外	1.00	2.85 ~ 10.64	100.00	それ以外	1.77 ~ 10.64	3.00	15.16	それ以外	1.00	5.00 ~ 11.30	100.00	それ以外	5.00 ~ 40.00	3.00	15.16
3	100kN/m ² を超える	1.00	0.00 ~ 2.91	146.08	3mを超える	0.00 ~ 1.80	3.74	18.90	100kN/m ² を超える	1.00	11.23 ~ 70.00	146.08	3mを超える	40.00 ~ 70.00	3.74	18.90
	それ以外	1.00	2.91 ~ 10.69	100.00	それ以外	1.80 ~ 10.69	3.00	15.16	それ以外	1.00	5.00 ~ 11.23	100.00	それ以外	5.00 ~ 40.00	3.00	15.16
4	100kN/m ² を超える	1.00	0.00 ~ 3.08	149.07	3mを超える	0.00 ~ 1.87	3.78	19.12	100kN/m ² を超える	1.00	11.02 ~ 69.99	149.07	3mを超える	40.00 ~ 69.99	3.78	19.12
	それ以外	1.00	3.08 ~ 10.86	100.00	それ以外	1.87 ~ 10.86	3.00	15.16	それ以外	1.00	5.00 ~ 11.02	100.00	それ以外	5.00 ~ 40.00	3.00	15.16
5	100kN/m ² を超える	1.00	0.00 ~ 3.12	149.80	3mを超える	0.00 ~ 1.89	3.79	19.18	100kN/m ² を超える	1.00	10.97 ~ 66.02	149.80	3mを超える	40.00 ~ 66.02	3.79	19.18
	それ以外	1.00	3.12 ~ 10.91	100.00	それ以外	1.89 ~ 10.91	3.00	15.16	それ以外	1.00	5.00 ~ 10.97	100.00	それ以外	5.00 ~ 40.00	3.00	15.16
6	100kN/m ² を超える	1.00	0.00 ~ 3.12	149.71	3mを超える	0.00 ~ 1.88	3.79	19.17	100kN/m ² を超える	1.00	10.98 ~ 69.99	149.71	3mを超える	40.00 ~ 69.99	3.79	19.17
	それ以外	1.00	3.12 ~ 10.90	100.00	それ以外	1.88 ~ 10.90	3.00	15.16	それ以外	1.00	5.00 ~ 10.98	100.00	それ以外	5.00 ~ 40.00	3.00	15.16
7	100kN/m ² を超える	1.00	0.00 ~ 2.66	141.91	3mを超える	0.00 ~ 1.70	3.68	18.61	100kN/m ² を超える	1.00	11.58 ~ 74.25	141.91	3mを超える	40.00 ~ 74.25	3.68	18.61
	それ以外	1.00	2.66 ~ 10.45	100.00	それ以外	1.70 ~ 10.45	3.00	15.16	それ以外	1.00	5.00 ~ 11.58	100.00	それ以外	5.00 ~ 40.00	3.00	15.16
8	100kN/m ² を超える	1.00	0.00 ~ 2.13	132.98	3mを超える	0.00 ~ 1.50	3.58	18.07	100kN/m ² を超える	1.00	12.59 ~ 71.91	132.98	3mを超える	40.00 ~ 71.91	3.58	18.07
	それ以外	1.00	2.13 ~ 9.91	100.00	それ以外	1.50 ~ 9.91	3.00	15.16	それ以外	1.00	5.00 ~ 12.59	100.00	それ以外	5.00 ~ 40.00	3.00	15.16
9	100kN/m ² を超える	1.00	0.00 ~ 2.17	133.69	3mを超える	0.00 ~ 1.51	3.58	18.11	100kN/m ² を超える	1.00	12.49 ~ 71.91	133.69	3mを超える	40.00 ~ 71.91	3.58	18.11
	それ以外	1.00	2.17 ~ 9.96	100.00	それ以外	1.51 ~ 9.96	3.00	15.16	それ以外	1.00	5.00 ~ 12.49	100.00	それ以外	5.00 ~ 40.00	3.00	15.16
10	100kN/m ² を超える	1.00	0.00 ~ 2.39	137.26	3mを超える	0.00 ~ 1.59	3.63	18.32	100kN/m ² を超える	1.00	12.05 ~ 71.95	137.26	3mを超える	40.00 ~ 71.95	3.63	18.32
	それ以外	1.00	2.39 ~ 10.17	100.00	それ以外	1.59 ~ 10.17	3.00	15.16	それ以外	1.00	5.00 ~ 12.05	100.00	それ以外	5.00 ~ 40.00	3.00	15.16
	100kN/m ² を超える		~		3mを超える	~			100kN/m ² を超える		~		3mを超える	~		
	それ以外		~		それ以外	~			それ以外		~		それ以外	~		
	100kN/m ² を超える		~		3mを超える	~			100kN/m ² を超える		~		3mを超える	~		
	それ以外		~		それ以外	~			それ以外		~		それ以外	~		
	100kN/m ² を超える		~		3mを超える	~			100kN/m ² を超える		~		3mを超える	~		
	それ以外		~		それ以外	~			それ以外		~		それ以外	~		
	100kN/m ² を超える		~		3mを超える	~			100kN/m ² を超える		~		3mを超える	~		
	それ以外		~		それ以外	~			それ以外		~		それ以外	~		