

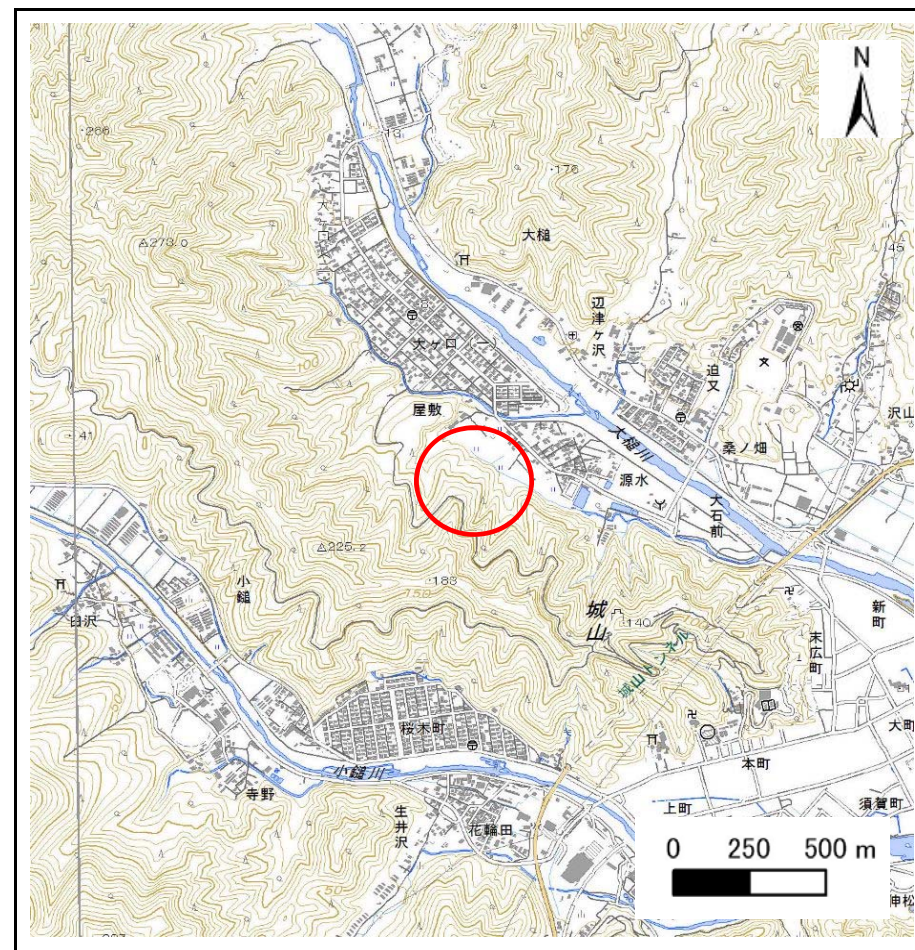
土砂災害防止に関する基礎調査(急傾斜地の崩壊)

表紙 概況、位置図

自然現象の種類	急傾斜地の崩壊
箇所番号	129C2013
箇所名	大槌第14地割-2
所在地	上閉伊郡大槌町大槌第14地割
調査機関	岩手県沿岸広域振興局



位置図(S=1:200,000)



概況図(S=1:25,000)

急傾斜地の崩壊区域調査

様式3-1 危害のおそれのある土地、著しい危害のおそれのある土地の設定図

調査年度

平成29年度

急傾斜地の位置

箇所番号

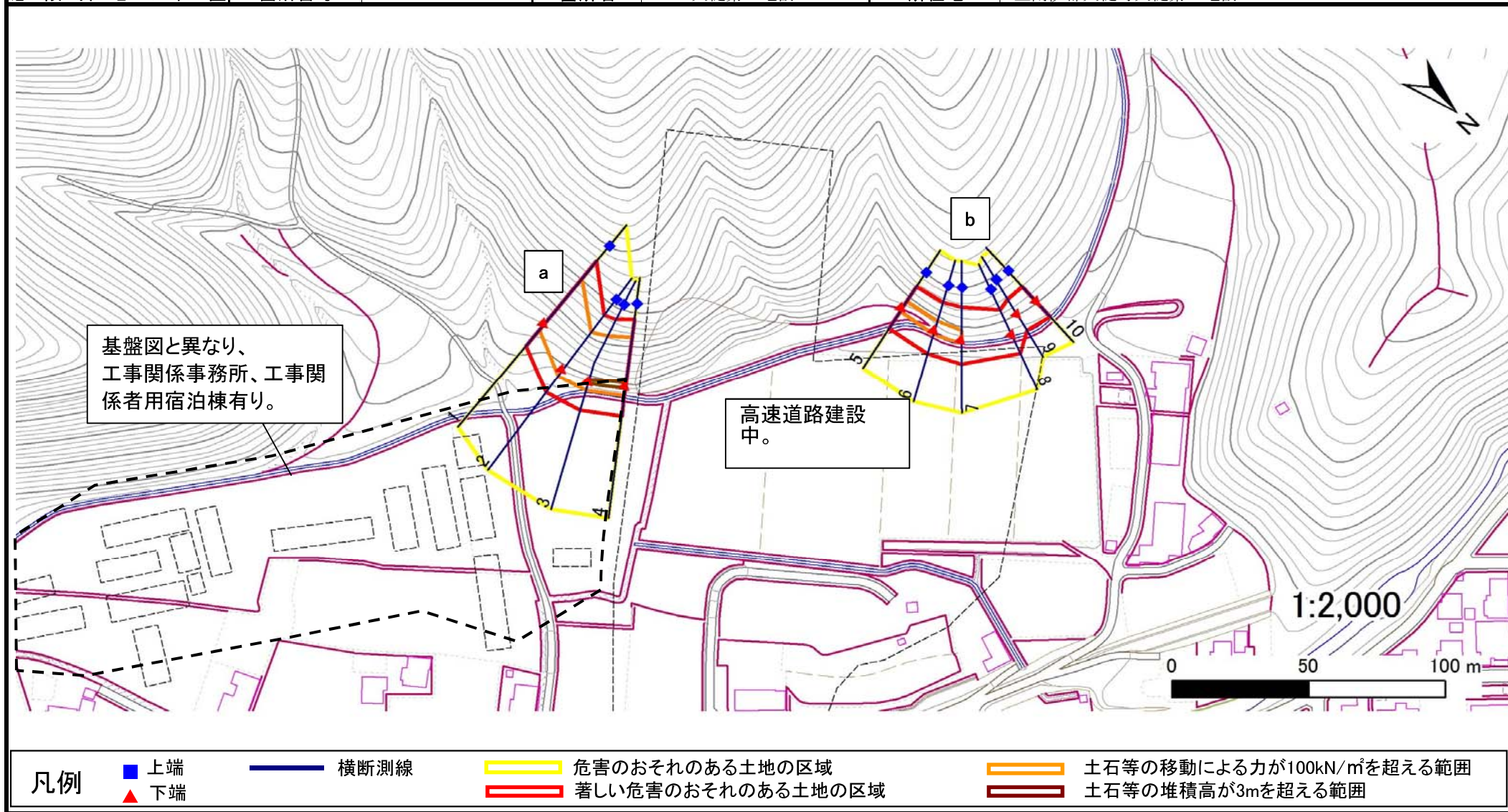
129C2013

箇所名

大槌第14地割-2

所在地

上閉伊郡大槌町大槌第14地割



急傾斜地の崩壊区域調査書

様式3-2 建築物に作用すると想定される衝撃に関する事項(1/1)

調査年度	平成29年度
------	--------

急傾斜地の位置		129C2013			箇所名		大槌第14地割-2		所在地		上閉伊郡大槌町大槌第14地割					
横断 測線 番号	急傾斜地の下端に隣接する土地								急傾斜地内							
	土石等の移動の高さと力の大きさ				土石等の堆積高さとの大きさ				土石等の移動の高さと力の大きさ				土石等の堆積高さとの大きさ			
	区分	高さ (m)	下端からの距離 (m)	力の大きさ (kN/m ²)	区分	下端からの水平 距離(m)	高さ (m)	力の大きさ (kN/m ²)	区分	高さ (m)	下端からの比高 (m)	力の大きさ (kN/m ²)	区分	上端からの比高 (m)	高さ (m)	力の大きさ (kN/m ²)
1	100kN/m ² を超える	1.00	0.00 ~ 2.57	140.32	3mを超える	— ~ —	—	—	100kN/m ² を超える	1.00	10.86 ~ 26.00	140.32	3mを超える	— ~ —	—	—
	それ以外	1.00	2.57 ~ 10.35	100.00	それ以外	0.00 ~ 10.35	2.89	14.59	それ以外	1.00	5.00 ~ 10.86	100.00	それ以外	5.00 ~ 26.00	2.89	14.59
2	100kN/m ² を超える	1.00	0.00 ~ 2.48	138.80	3mを超える	— ~ —	—	—	100kN/m ² を超える	1.00	10.71 ~ 23.39	138.80	3mを超える	— ~ —	—	—
	それ以外	1.00	2.48 ~ 10.26	100.00	それ以外	0.00 ~ 10.26	2.60	13.13	それ以外	1.00	5.00 ~ 10.71	100.00	それ以外	5.00 ~ 23.39	2.60	13.13
3	100kN/m ² を超える	1.00	0.00 ~ 3.02	148.02	3mを超える	0.00 ~ 0.17	3.09	15.63	100kN/m ² を超える	1.00	10.55 ~ 26.01	148.02	3mを超える	25.00 ~ 26.01	3.09	15.63
	それ以外	1.00	3.02 ~ 10.80	100.00	それ以外	0.17 ~ 10.80	3.00	15.16	それ以外	1.00	5.00 ~ 10.55	100.00	それ以外	5.00 ~ 25.00	3.00	15.16
4	100kN/m ² を超える	1.00	0.00 ~ 3.12	149.83	3mを超える	0.00 ~ 0.26	3.15	15.91	100kN/m ² を超える	1.00	10.62 ~ 26.81	149.83	3mを超える	25.00 ~ 26.81	3.15	15.91
	それ以外	1.00	3.12 ~ 10.91	100.00	それ以外	0.26 ~ 10.91	3.00	15.16	それ以外	1.00	5.00 ~ 10.62	100.00	それ以外	5.00 ~ 25.00	3.00	15.16
5	100kN/m ² を超える	1.00	0.00 ~ 0.93	113.98	3mを超える	— ~ —	—	—	100kN/m ² を超える	1.00	10.59 ~ 13.33	113.98	3mを超える	— ~ —	—	—
	それ以外	1.00	0.93 ~ 8.72	100.00	それ以外	0.00 ~ 8.72	2.24	11.33	それ以外	1.00	5.00 ~ 10.59	100.00	それ以外	5.00 ~ 13.33	2.24	11.33
6	100kN/m ² を超える	1.00	0.00 ~ 1.06	115.90	3mを超える	— ~ —	—	—	100kN/m ² を超える	1.00	10.53 ~ 13.80	115.90	3mを超える	— ~ —	—	—
	それ以外	1.00	1.06 ~ 8.84	100.00	それ以外	0.00 ~ 8.84	2.17	10.98	それ以外	1.00	5.00 ~ 10.53	100.00	それ以外	5.00 ~ 13.80	2.17	10.98
7	100kN/m ² を超える	1.00	0.00 ~ 0.82	112.20	3mを超える	— ~ —	—	—	100kN/m ² を超える	1.00	10.94 ~ 13.72	112.20	3mを超える	— ~ —	—	—
	それ以外	1.00	0.82 ~ 8.60	100.00	それ以外	0.00 ~ 8.60	2.06	10.39	それ以外	1.00	5.00 ~ 10.94	100.00	それ以外	5.00 ~ 13.72	2.06	10.39
8	100kN/m ² を超える	—	— ~ —	—	3mを超える	— ~ —	—	—	100kN/m ² を超える	—	— ~ —	—	3mを超える	— ~ —	—	—
	それ以外	1.00	0.00 ~ 7.38	94.17	それ以外	0.00 ~ 7.38	1.93	9.76	それ以外	1.00	5.00 ~ 11.19	94.17	それ以外	5.00 ~ 11.19	1.93	9.76
9	100kN/m ² を超える	—	— ~ —	—	3mを超える	— ~ —	—	—	100kN/m ² を超える	—	— ~ —	—	3mを超える	— ~ —	—	—
	それ以外	1.00	0.00 ~ 6.73	85.08	それ以外	0.00 ~ 0.00	1.57	7.95	それ以外	1.00	5.00 ~ 9.16	85.08	それ以外	5.00 ~ 9.16	1.57	7.95
10	100kN/m ² を超える	—	— ~ —	—	3mを超える	— ~ —	—	—	100kN/m ² を超える	—	— ~ —	—	3mを超える	— ~ —	—	—
	それ以外	1.00	0.00 ~ 7.24	92.19	それ以外	0.00 ~ 7.24	1.99	10.05	それ以外	1.00	5.00 ~ 10.00	92.19	それ以外	5.00 ~ 10.00	1.99	10.05
	100kN/m ² を超える		~		3mを超える	~			100kN/m ² を超える		~		3mを超える	~		
	それ以外		~		それ以外	~			それ以外		~		それ以外	~		
	100kN/m ² を超える		~		3mを超える	~			100kN/m ² を超える		~		3mを超える	~		
	それ以外		~		それ以外	~			それ以外		~		それ以外	~		
	100kN/m ² を超える		~		3mを超える	~			100kN/m ² を超える		~		3mを超える	~		
	それ以外		~		それ以外	~			それ以外		~		それ以外	~		
	100kN/m ² を超える		~		3mを超える	~			100kN/m ² を超える		~		3mを超える	~		
	それ以外		~		それ以外	~			それ以外		~		それ以外	~		