

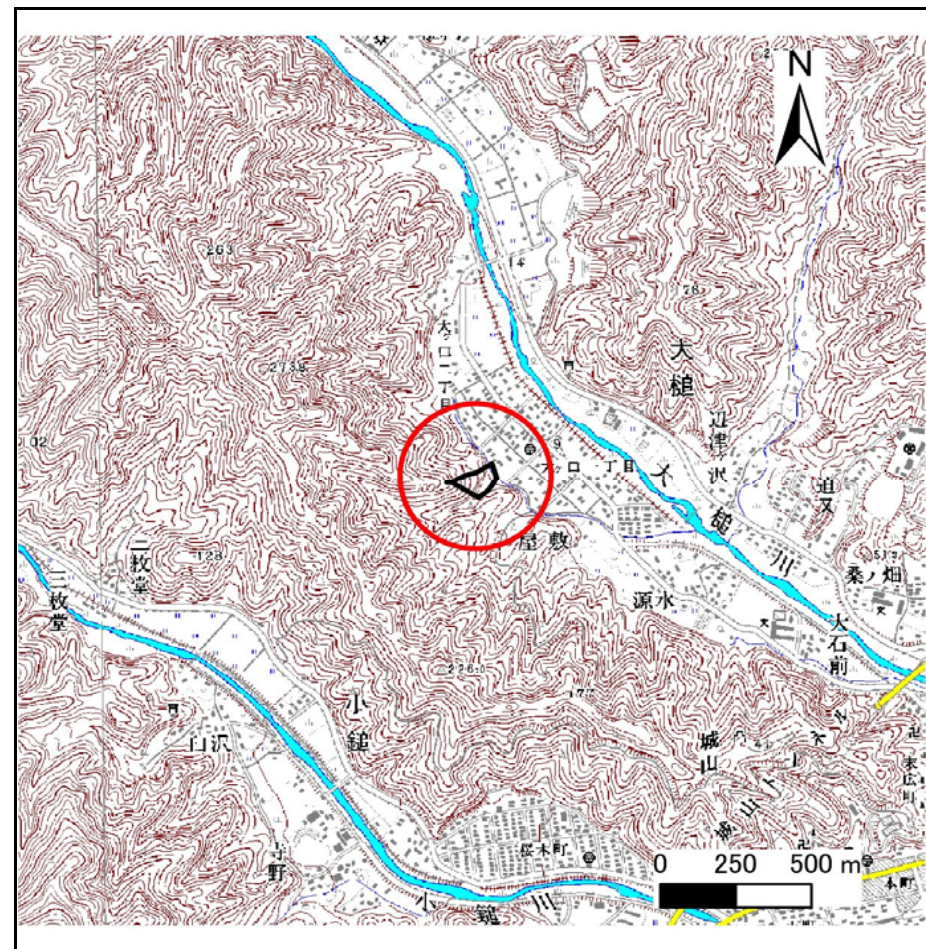
土砂災害防止に関する基礎調査(急傾斜地の崩壊)

表紙 概況、位置図

自然現象の種類	急傾斜地の崩壊
箇所番号	129C2010
箇所名	大ケロ1丁目
所在地	上閉伊郡大槌町大ケロ一丁目
調査機関	沿岸広域振興局 土木部



位置図(S=1:200,000)



概況図(S=1:25,000)

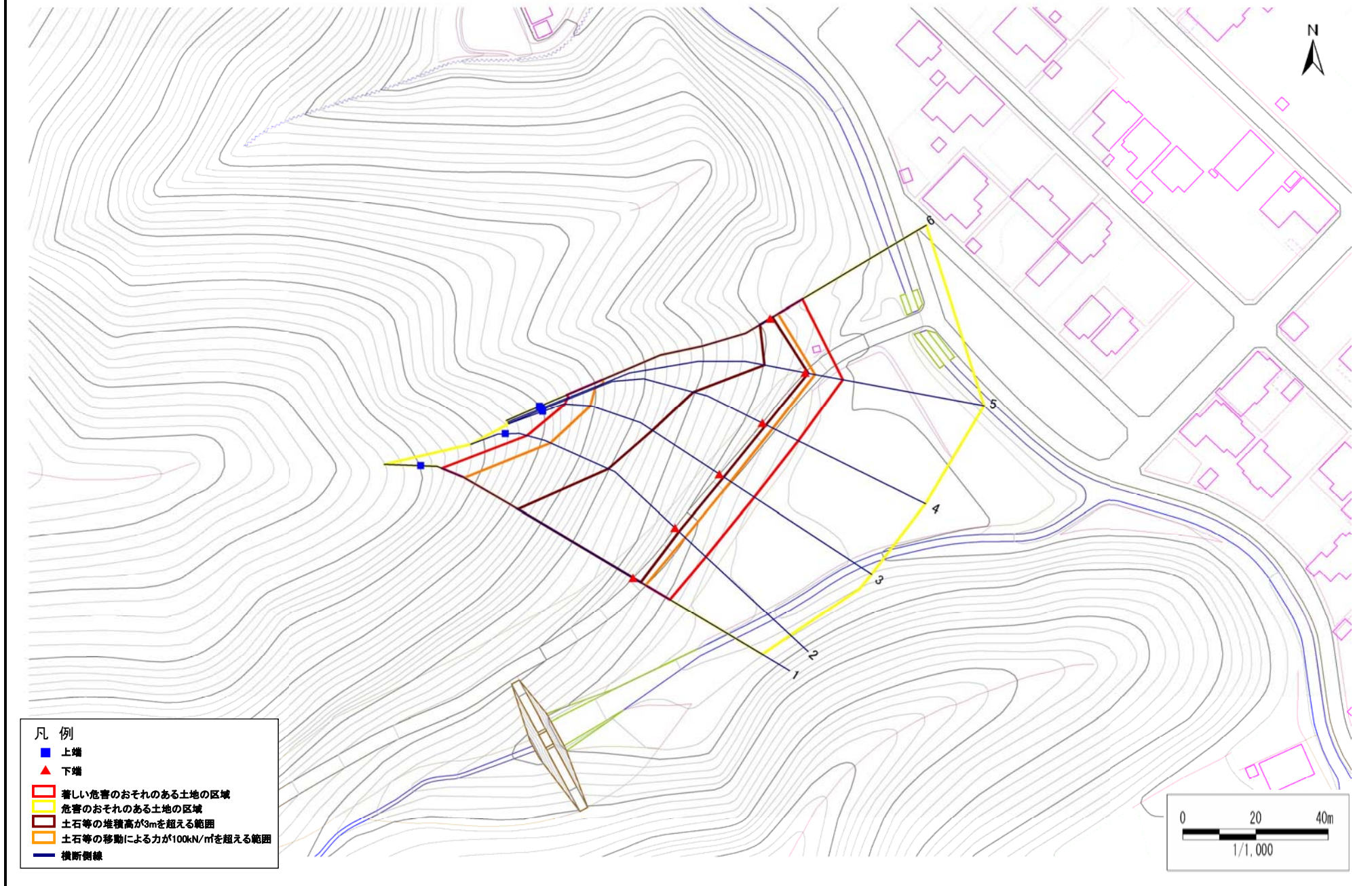
国土地理院の数値地図20000(地図画像)『盛岡、一関』及び数値地図25000(地図画像)『大槌、橋野』を掲載

急傾斜地の崩壊区域調査

様式3-1 危害のおそれのある土地、著しい危害のおそれのある土地の設定図

調査年度 平成28年度

急傾斜地の位置 箇所番号 129C2010 箇所名 大ケロ1丁目 所在地 上閉伊郡大槌町大ケロ一丁目



急傾斜地の崩壊区域調書

様式3-2 建築物に作用すると想定される衝撃に関する事項(1/1)

調査年度

平成28年度

急傾斜地の位置		箇所番号			箇所名			所在地		急傾斜地内						
		129C2010			大ケロ1丁目			上閉伊郡大槌町大ケロ一丁目								
横断 測線 番号	急傾斜地の下端に隣接する土地								急傾斜地内							
	土石等の移動の高さと力の大きさ				土石等の堆積高さと力の大きさ				土石等の移動の高さと力の大きさ				土石等の堆積高さと力の大きさ			
	区分	高さ (m)	下端からの距離 (m)	力の大きさ (kN/m ²)	区分	下端からの水平 距離(m)	高さ (m)	力の大きさ (kN/m ²)	区分	高さ (m)	上端からの比高 (m)	力の大きさ (kN/m ²)	区分	上端からの比高 (m)	高さ (m)	力の大きさ (kN/m ²)
1	100kN/m ² を超える	1.00	0.00 ~ 3.98	165.05	3mを超える	0.00 ~ 2.43	4.19	22.42	100kN/m ² を超える	1.00	10.65 ~ 56.00	165.05	3mを超える	25.00 ~ 56.00	4.19	22.42
	それ以外	1.00	3.98 ~ 11.76	100.00	それ以外	2.43 ~ 11.76	3.00	16.05	それ以外	1.00	5.00 ~ 10.65	100.00	それ以外	5.00 ~ 25.00	3.00	16.05
2	100kN/m ² を超える	1.00	0.00 ~ 3.84	162.57	3mを超える	0.00 ~ 1.50	3.77	20.14	100kN/m ² を超える	1.00	10.60 ~ 45.30	162.57	3mを超える	25.00 ~ 45.30	3.77	20.14
	それ以外	1.00	3.84 ~ 11.63	100.00	それ以外	1.50 ~ 11.63	3.00	16.05	それ以外	1.00	5.00 ~ 10.60	100.00	それ以外	5.00 ~ 25.00	3.00	16.05
3	100kN/m ² を超える	1.00	0.00 ~ 3.68	159.66	3mを超える	0.00 ~ 1.39	3.68	19.71	100kN/m ² を超える	1.00	10.53 ~ 42.30	159.66	3mを超える	25.00 ~ 42.30	3.68	19.71
	それ以外	1.00	3.68 ~ 11.47	100.00	それ以外	1.39 ~ 11.47	3.00	16.05	それ以外	1.00	5.00 ~ 10.53	100.00	それ以外	5.00 ~ 25.00	3.00	16.05
4	100kN/m ² を超える	1.00	0.00 ~ 3.20	151.22	3mを超える	0.00 ~ 1.07	3.48	18.64	100kN/m ² を超える	1.00	10.79 ~ 44.40	151.22	3mを超える	30.00 ~ 44.40	3.48	18.64
	それ以外	1.00	3.20 ~ 10.99	100.00	それ以外	1.07 ~ 10.99	3.00	16.05	それ以外	1.00	5.00 ~ 10.79	100.00	それ以外	5.00 ~ 30.00	3.00	16.05
5	100kN/m ² を超える	1.00	0.00 ~ 2.70	142.57	3mを超える	0.00 ~ 0.83	3.35	17.95	100kN/m ² を超える	1.00	11.43 ~ 47.20	142.57	3mを超える	40.00 ~ 47.20	3.35	17.95
	それ以外	1.00	2.70 ~ 10.49	100.00	それ以外	0.83 ~ 10.49	3.00	16.05	それ以外	1.00	5.00 ~ 11.43	100.00	それ以外	5.00 ~ 40.00	3.00	16.05
6	100kN/m ² を超える	1.00	0.00 ~ 2.50	139.30	3mを超える	0.00 ~ 0.77	3.32	17.78	100kN/m ² を超える	1.00	11.67 ~ 42.00	139.30	3mを超える	40.00 ~ 42.00	3.32	17.78
	それ以外	1.00	2.50 ~ 10.29	100.00	それ以外	0.77 ~ 10.29	3.00	16.05	それ以外	1.00	5.00 ~ 11.67	100.00	それ以外	5.00 ~ 40.00	3.00	16.05
	100kN/m ² を超える		~		3mを超える	~			100kN/m ² を超える		~		3mを超える	~		
	それ以外		~		それ以外	~			それ以外		~		それ以外	~		
	100kN/m ² を超える		~		3mを超える	~			100kN/m ² を超える		~		3mを超える	~		
	それ以外		~		それ以外	~			それ以外		~		それ以外	~		
	100kN/m ² を超える		~		3mを超える	~			100kN/m ² を超える		~		3mを超える	~		
	それ以外		~		それ以外	~			それ以外		~		それ以外	~		
	100kN/m ² を超える		~		3mを超える	~			100kN/m ² を超える		~		3mを超える	~		
	それ以外		~		それ以外	~			それ以外		~		それ以外	~		
	100kN/m ² を超える		~		3mを超える	~			100kN/m ² を超える		~		3mを超える	~		
	それ以外		~		それ以外	~			それ以外		~		それ以外	~		
	100kN/m ² を超える		~		3mを超える	~			100kN/m ² を超える		~		3mを超える	~		
	それ以外		~		それ以外	~			それ以外		~		それ以外	~		