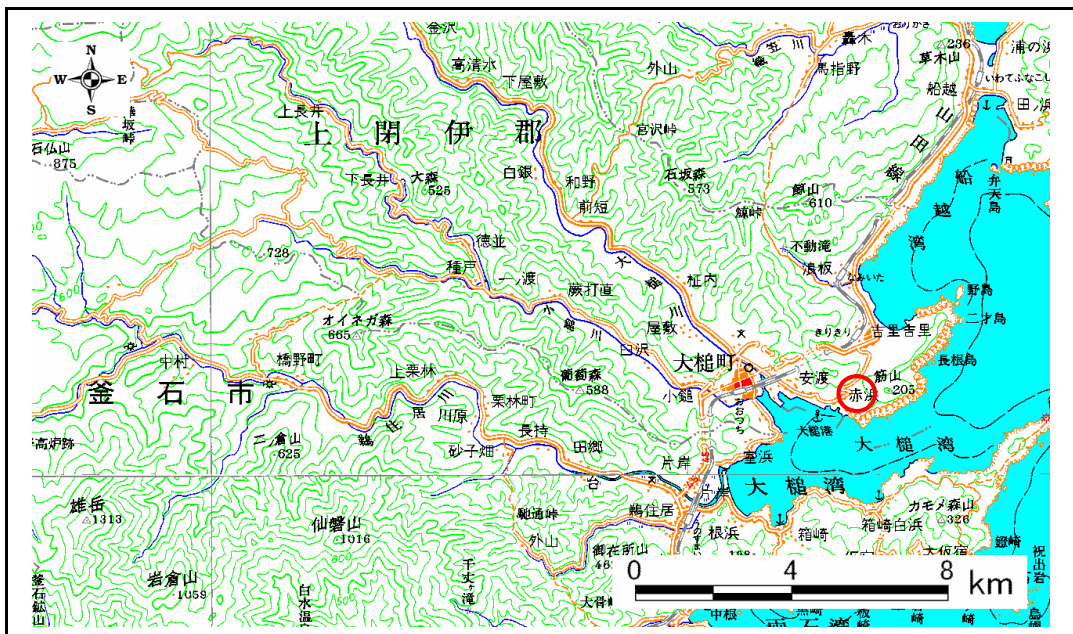


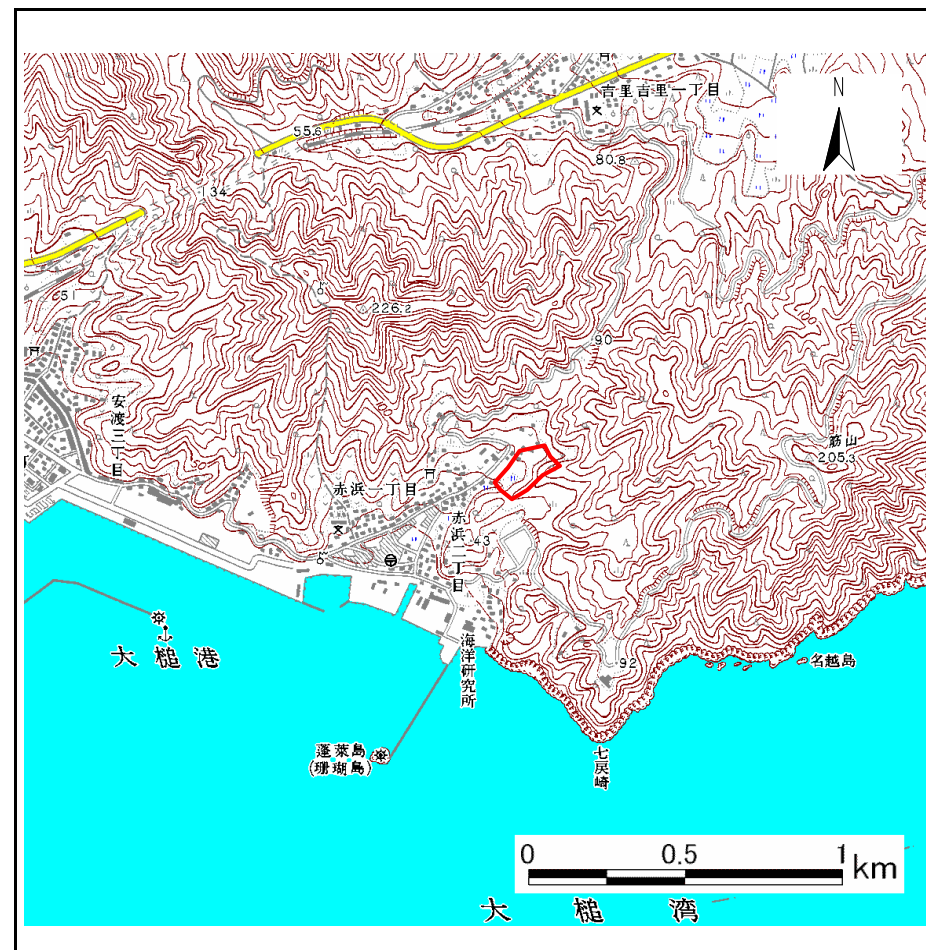
土砂災害防止に関する基礎調査(急傾斜地の崩壊)

表紙 概況、位置図

自然現象の種類	急傾斜地の崩壊
箇所番号	129B2049
箇所名	赤浜2丁目-3
所在地	上閉伊郡 大槌町 赤浜二丁目
調査機関	岩手県釜石地方振興局



概況図 S=1:200,000



位置図 S=1:25,000

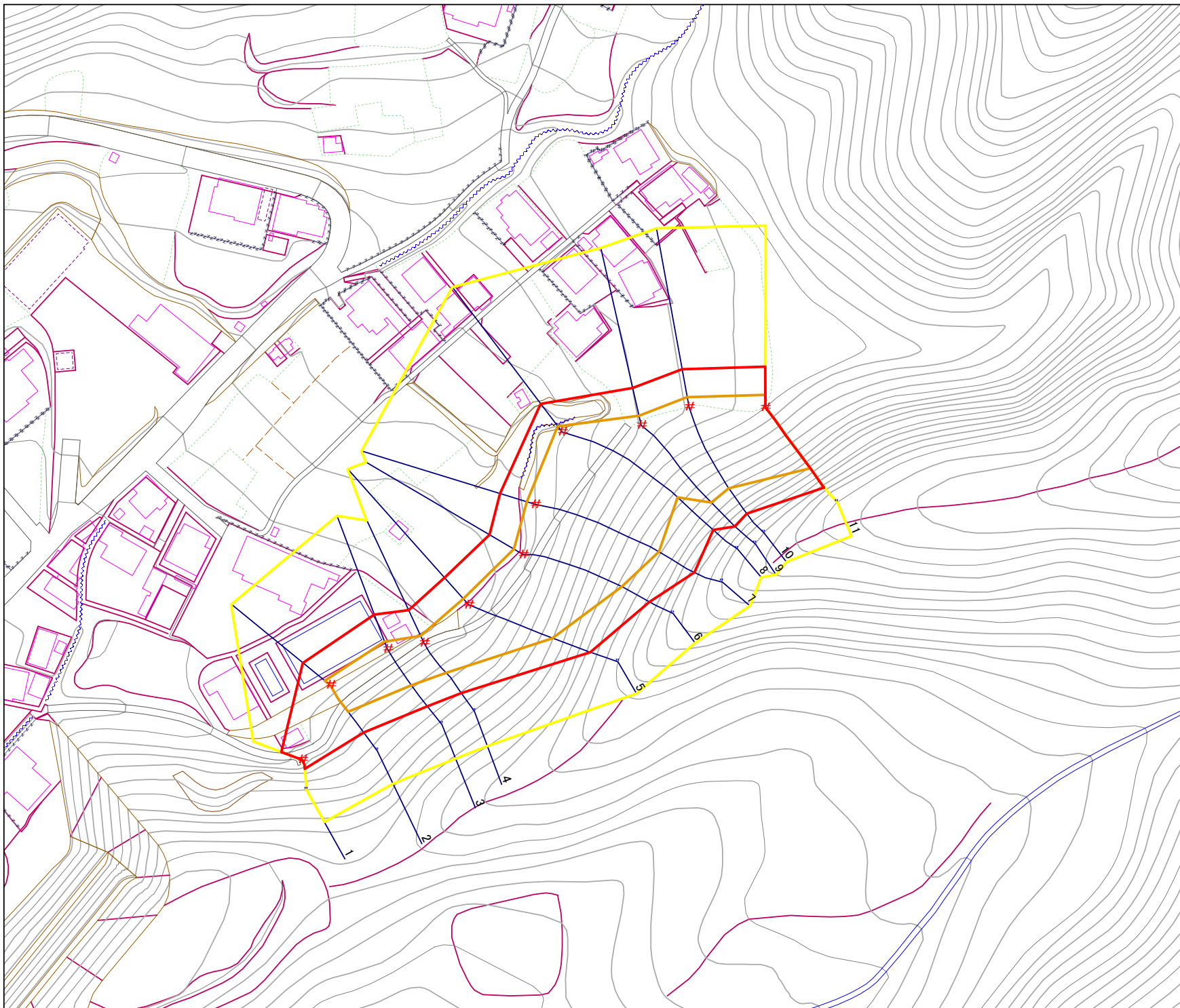
岩手県

様式3-1
危害のおそれのある
土地等の設定図



凡例

- 上端
- ▲ 下端
- 著しい危害のおそれのある土地の区域
- 危害のおそれのある土地の区域
- 土石等の堆積高が3mを超える範囲
- 土石等の移動の力が100kN/m²を超える範囲
- 横断測線



1:1,000
0 5 10 20 30 40 50 m

急傾斜地の崩壊区域調書

様式3-2 建築物に作用すると想定される衝撃に関する事項 (1/1)

調査年度 平成16年度

急傾斜地の位置		129B2049			箇所名		赤浜2丁目-3		所在地		上閉伊郡 大槌町 赤浜二丁目					
横断 測線 番号	急傾斜地の下端に隣接する土地								急傾斜地内							
	土石等の移動の高さと力の大きさ				土石等の堆積高さと力の大きさ				土石等の移動の高さと力の大きさ				土石等の堆積高さと力の大きさ			
	区分	高さ (m)	下端からの距離 (m)	力の大きさ (kN/m ²)	区分	下端からの水平 距離(m)	高さ (m)	力の大きさ (kN/m ²)	区分	高さ (m)	上端からの比高 (m)	力の大きさ (kN/m ²)	区分	上端からの比高 (m)	高さ (m)	力の大きさ (kN/m ²)
1	100kN/m ² を超える	-	- ~ -	-	3mを超える	- ~ -	-	-	100kN/m ² を超える	-	- ~ -	-	3mを超える	- ~ -	-	-
	それ以外	1.00	0.00 ~ 6.15	77.18	それ以外	0.00 ~ 6.15	1.84	9.29	それ以外	1.00	5.00 ~ 7.23	77.18	それ以外	5.00 ~ 7.23	1.84	9.29
2	100kN/m ² を超える	1.00	0.00 ~ 1.92	129.67	3mを超える	- ~ -	-	-	100kN/m ² を超える	1.00	10.53 ~ 17.55	129.67	3mを超える	- ~ -	-	-
	それ以外	1.00	1.92 ~ 9.71	100.00	それ以外	0.00 ~ 9.71	2.39	12.10	それ以外	1.00	5.00 ~ 10.53	100.00	それ以外	5.00 ~ 17.55	2.39	12.10
3	100kN/m ² を超える	1.00	0.00 ~ 2.23	134.66	3mを超える	- ~ -	-	-	100kN/m ² を超える	1.00	10.53 ~ 19.58	134.66	3mを超える	- ~ -	-	-
	それ以外	1.00	2.23 ~ 10.01	100.00	それ以外	0.00 ~ 10.01	2.36	11.93	それ以外	1.00	5.00 ~ 10.53	100.00	それ以外	5.00 ~ 19.58	2.36	11.93
4	100kN/m ² を超える	1.00	0.00 ~ 2.10	132.53	3mを超える	- ~ -	-	-	100kN/m ² を超える	1.00	10.53 ~ 18.53	132.53	3mを超える	- ~ -	-	-
	それ以外	1.00	2.10 ~ 9.88	100.00	それ以外	0.00 ~ 9.88	2.39	12.10	それ以外	1.00	5.00 ~ 10.53	100.00	それ以外	5.00 ~ 18.53	2.39	12.10
5	100kN/m ² を超える	1.00	0.00 ~ 2.06	131.89	3mを超える	- ~ -	-	-	100kN/m ² を超える	1.00	11.79 ~ 26.93	131.89	3mを超える	- ~ -	-	-
	それ以外	1.00	2.06 ~ 9.85	100.00	それ以外	0.00 ~ 9.85	2.76	13.94	それ以外	1.00	5.00 ~ 11.79	100.00	それ以外	5.00 ~ 26.93	2.76	13.94
6	100kN/m ² を超える	1.00	0.00 ~ 2.79	144.17	3mを超える	- ~ -	-	-	100kN/m ² を超える	1.00	10.87 ~ 30.35	144.17	3mを超える	- ~ -	-	-
	それ以外	1.00	2.79 ~ 10.58	100.00	それ以外	0.00 ~ 10.58	2.99	15.09	それ以外	1.00	5.00 ~ 10.87	100.00	それ以外	5.00 ~ 30.35	2.99	15.09
7	100kN/m ² を超える	1.00	0.00 ~ 2.27	135.40	3mを超える	- ~ -	-	-	100kN/m ² を超える	1.00	11.87 ~ 34.08	135.40	3mを超える	- ~ -	-	-
	それ以外	1.00	2.27 ~ 10.06	100.00	それ以外	0.00 ~ 10.06	2.85	14.40	それ以外	1.00	5.00 ~ 11.87	100.00	それ以外	5.00 ~ 34.08	2.85	14.40
8	100kN/m ² を超える	1.00	0.00 ~ 1.90	129.30	3mを超える	- ~ -	-	-	100kN/m ² を超える	1.00	12.68 ~ 33.94	129.30	3mを超える	- ~ -	-	-
	それ以外	1.00	1.90 ~ 9.69	100.00	それ以外	0.00 ~ 9.69	2.79	14.09	それ以外	1.00	5.00 ~ 12.68	100.00	それ以外	5.00 ~ 33.94	2.79	14.09
9	100kN/m ² を超える	1.00	0.00 ~ 2.63	141.36	3mを超える	- ~ -	-	-	100kN/m ² を超える	1.00	11.06 ~ 29.96	141.36	3mを超える	- ~ -	-	-
	それ以外	1.00	2.63 ~ 10.41	100.00	それ以外	0.00 ~ 10.41	2.85	14.39	それ以外	1.00	5.00 ~ 11.06	100.00	それ以外	5.00 ~ 29.96	2.85	14.39
10	100kN/m ² を超える	1.00	0.00 ~ 2.71	142.73	3mを超える	- ~ -	-	-	100kN/m ² を超える	1.00	10.82 ~ 27.84	142.73	3mを超える	- ~ -	-	-
	それ以外	1.00	2.71 ~ 10.50	100.00	それ以外	0.00 ~ 10.50	2.89	14.63	それ以外	1.00	5.00 ~ 10.82	100.00	それ以外	5.00 ~ 27.84	2.89	14.63
11	100kN/m ² を超える	1.00	0.00 ~ 3.35	153.74	3mを超える	0.00 ~ 0.66	3.38	17.11	100kN/m ² を超える	1.00	10.98 ~ 30.00	153.74	3mを超える	25.00 ~ 30.00	3.38	17.11
	それ以外	1.00	3.35 ~ 11.13	100.00	それ以外	0.66 ~ 11.13	3.00	15.16	それ以外	1.00	5.00 ~ 10.98	100.00	それ以外	5.00 ~ 25.00	3.00	15.16
	100kN/m ² を超える		~		3mを超える	~			100kN/m ² を超える		~		3mを超える	~		
	それ以外		~		それ以外	~			それ以外		~		それ以外	~		
	100kN/m ² を超える		~		3mを超える	~			100kN/m ² を超える		~		3mを超える	~		
	それ以外		~		それ以外	~			それ以外		~		それ以外	~		
	100kN/m ² を超える		~		3mを超える	~			100kN/m ² を超える		~		3mを超える	~		
	それ以外		~		それ以外	~			それ以外		~		それ以外	~		