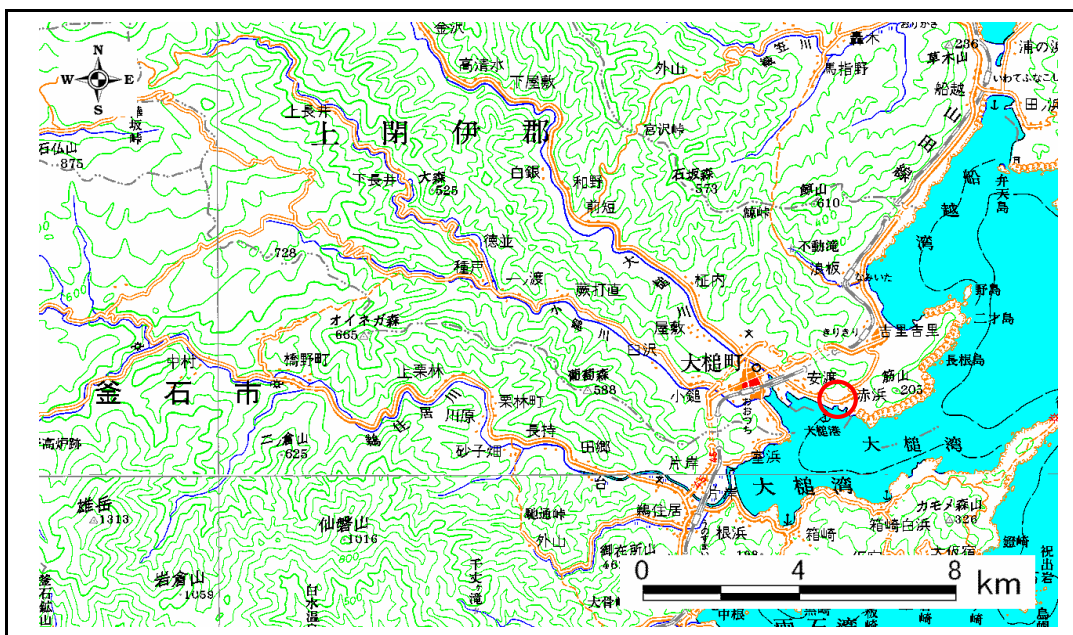


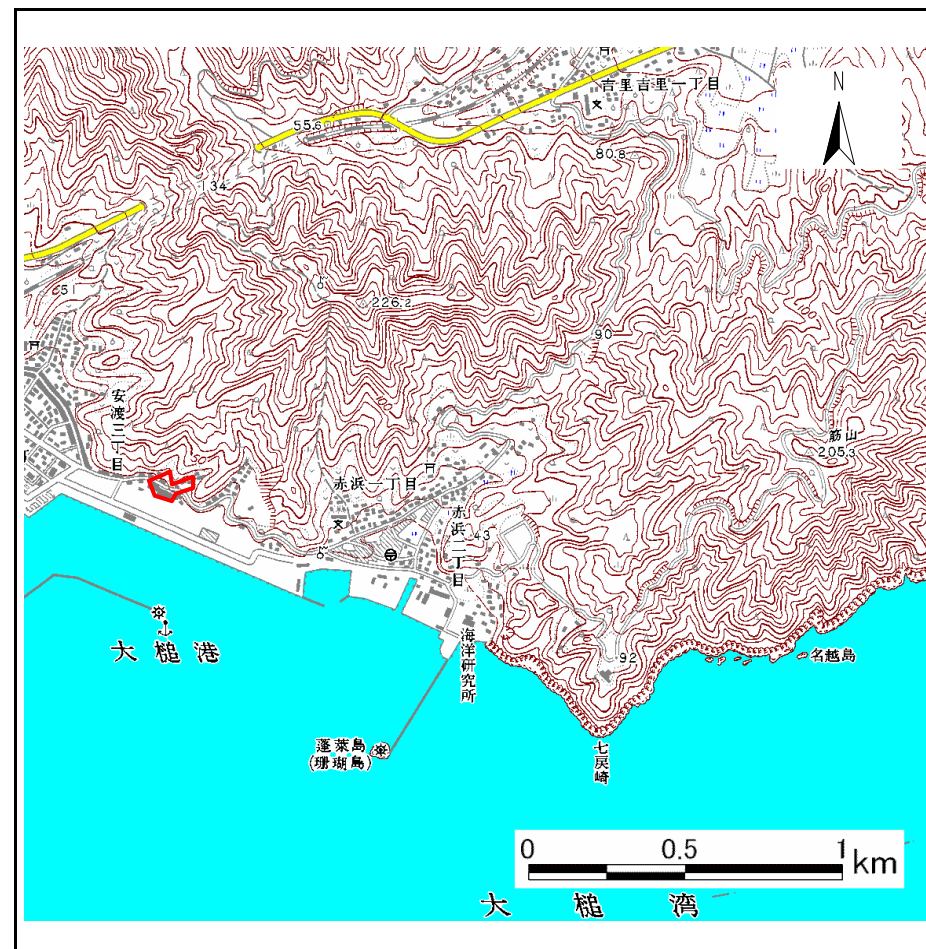
# 土砂災害防止に関する基礎調査(急傾斜地の崩壊)

表紙 概況、位置図

自然現象の種類	急傾斜地の崩壊
箇所番号	129B2044
箇所名	安渡3丁目-6
所在地	上閉伊郡 大槌町 安渡三丁目
調査機関	岩手県釜石地方振興局

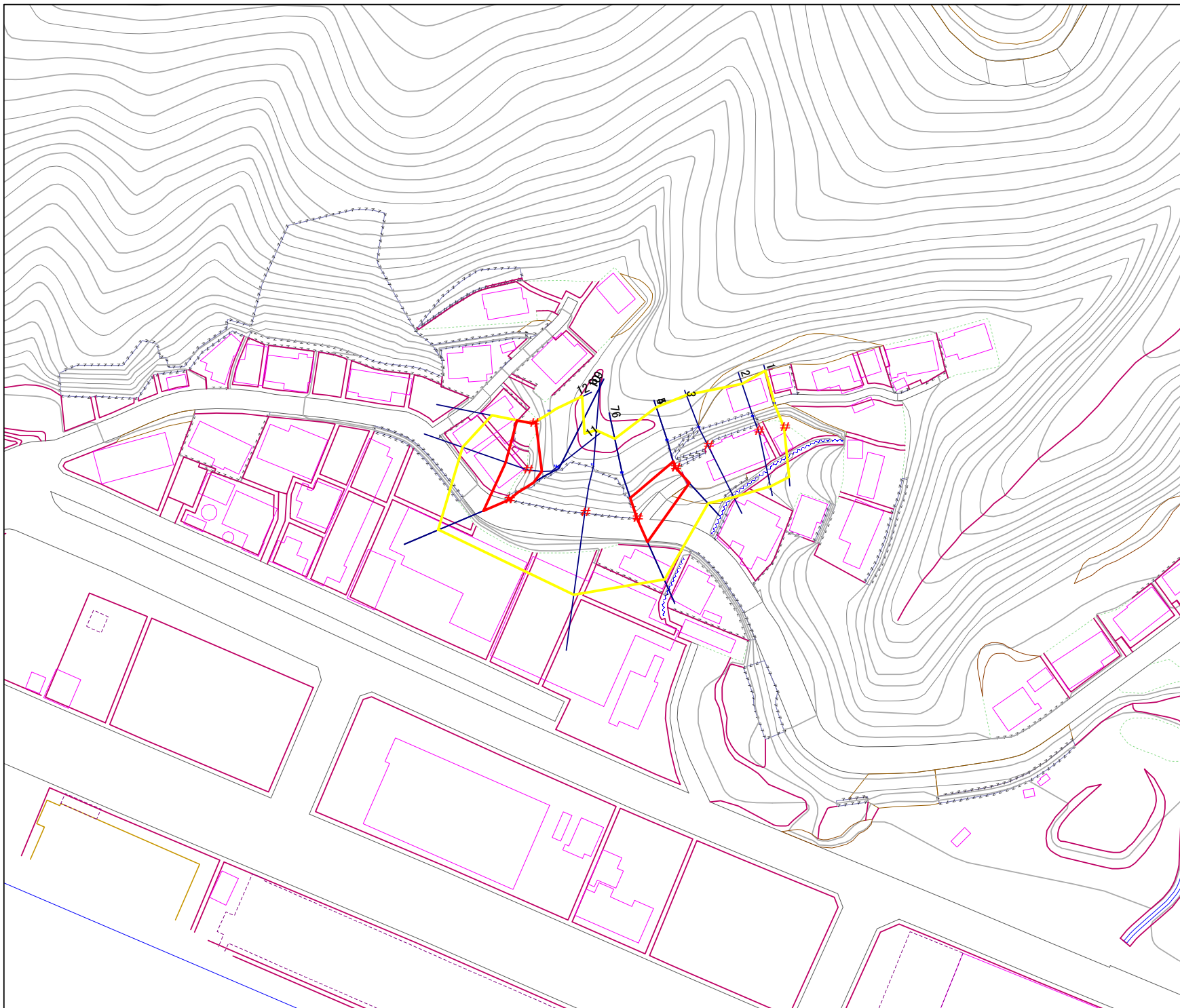


概況図 S=1:200,000



位置図 S=1:25,000 岩手県

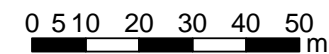
様式3-1  
危害のおそれのある  
土地等の設定図



凡例

- 上端
- ▲ 下端
- 著しい危害のおそれのある土地の区域
- 危害のおそれのある土地の区域
- 土石等の堆積高が3mを超える範囲
- 土石等の移動の力が100kN/m<sup>2</sup>を超える範囲
- 横断測線

1:1,000



# 急傾斜地の崩壊区域調書

様式3-2 建築物に作用すると想定される衝撃に関する事項 (1/1)

調査年度 平成16年度

急傾斜地の位置		箇所番号		129B2044		箇所名		安渡3丁目-6		所在地		上閉伊郡 大槌町 安渡三丁目											
横断 測線 番号	急傾斜地の下端に隣接する土地								急傾斜地内														
	土石等の移動の高さと力の大きさ				土石等の堆積高さと力の大きさ				土石等の移動の高さと力の大きさ				土石等の堆積高さと力の大きさ										
	区分	高さ (m)	下端からの距離 (m)	力の大きさ (kN/m <sup>2</sup> )	区分	下端からの水平 距離(m)	高さ (m)	力の大きさ (kN/m <sup>2</sup> )	区分	高さ (m)	上端からの比高 (m)	力の大きさ (kN/m <sup>2</sup> )	区分	上端からの比高 (m)	高さ (m)	力の大きさ (kN/m <sup>2</sup> )							
1	100kN/m <sup>2</sup> を超える	-	-	~	-	3mを超える	-	~	-	100kN/m <sup>2</sup> を超える	-	-	~	-	3mを超える	-	~	-	-				
	それ以外	-	-	~	-	それ以外	-	~	-	それ以外	-	-	~	-	それ以外	-	~	-	-				
2	100kN/m <sup>2</sup> を超える	-	-	~	-	3mを超える	-	~	-	100kN/m <sup>2</sup> を超える	-	-	~	-	3mを超える	-	~	-	-				
	それ以外	-	-	~	-	それ以外	-	~	-	それ以外	-	-	~	-	それ以外	-	~	-	-				
3	100kN/m <sup>2</sup> を超える	-	-	~	-	3mを超える	-	~	-	100kN/m <sup>2</sup> を超える	-	-	~	-	3mを超える	-	~	-	-				
	それ以外	-	-	~	-	それ以外	-	~	-	それ以外	-	-	~	-	それ以外	-	~	-	-				
4	100kN/m <sup>2</sup> を超える	-	-	~	-	3mを超える	-	~	-	100kN/m <sup>2</sup> を超える	-	-	~	-	3mを超える	-	~	-	-				
	それ以外	-	-	~	-	それ以外	-	~	-	それ以外	-	-	~	-	それ以外	-	~	-	-				
5	100kN/m <sup>2</sup> を超える	-	-	~	-	3mを超える	-	~	-	100kN/m <sup>2</sup> を超える	-	-	~	-	3mを超える	-	~	-	-				
	それ以外	1.00	0.00	~	5.69	71.14	それ以外	0.00	~	5.69	1.88	9.52	それ以外	1.00	5.00	~	6.62	71.14	それ以外	5.00	~	6.62	1.88
6	100kN/m <sup>2</sup> を超える	-	-	~	-	3mを超える	-	~	-	100kN/m <sup>2</sup> を超える	-	-	~	-	3mを超える	-	~	-	-				
	それ以外	1.00	0.00	~	7.26	92.45	それ以外	0.00	~	7.26	1.74	8.81	それ以外	1.00	5.00	~	9.28	92.45	それ以外	5.00	~	9.28	1.74
7	100kN/m <sup>2</sup> を超える	-	-	~	-	3mを超える	-	~	-	100kN/m <sup>2</sup> を超える	-	-	~	-	3mを超える	-	~	-	-				
	それ以外	-	-	~	-	それ以外	-	~	-	それ以外	-	-	~	-	それ以外	-	~	-	-				
8	100kN/m <sup>2</sup> を超える	-	-	~	-	3mを超える	-	~	-	100kN/m <sup>2</sup> を超える	-	-	~	-	3mを超える	-	~	-	-				
	それ以外	-	-	~	-	それ以外	-	~	-	それ以外	-	-	~	-	それ以外	-	~	-	-				
9	100kN/m <sup>2</sup> を超える	-	-	~	-	3mを超える	-	~	-	100kN/m <sup>2</sup> を超える	-	-	~	-	3mを超える	-	~	-	-				
	それ以外	-	-	~	-	それ以外	-	~	-	それ以外	-	-	~	-	それ以外	-	~	-	-				
10	100kN/m <sup>2</sup> を超える	-	-	~	-	3mを超える	-	~	-	100kN/m <sup>2</sup> を超える	-	-	~	-	3mを超える	-	~	-	-				
	それ以外	1.00	0.00	~	7.62	97.61	それ以外	0.00	~	7.62	2.05	10.34	それ以外	1.00	5.00	~	10.55	97.61	それ以外	5.00	~	10.55	2.05
11	100kN/m <sup>2</sup> を超える	-	-	~	-	3mを超える	-	~	-	100kN/m <sup>2</sup> を超える	-	-	~	-	3mを超える	-	~	-	-				
	それ以外	1.00	0.00	~	6.38	80.28	それ以外	0.00	~	6.38	2.09	10.58	それ以外	1.00	5.00	~	9.44	80.28	それ以外	5.00	~	9.44	2.09
12	100kN/m <sup>2</sup> を超える	-	-	~	-	3mを超える	-	~	-	100kN/m <sup>2</sup> を超える	-	-	~	-	3mを超える	-	~	-	-				
	それ以外	1.00	0.00	~	4.61	57.52	それ以外	0.00	~	4.61	2.06	10.42	それ以外	1.00	5.00	~	5.84	57.52	それ以外	5.00	~	5.84	2.06
	100kN/m <sup>2</sup> を超える			~		3mを超える		~		100kN/m <sup>2</sup> を超える			~		3mを超える		~						
	それ以外			~		それ以外		~		それ以外			~		それ以外		~						
	100kN/m <sup>2</sup> を超える			~		3mを超える		~		100kN/m <sup>2</sup> を超える			~		3mを超える		~						
	それ以外			~		それ以外		~		それ以外			~		それ以外		~						
	100kN/m <sup>2</sup> を超える			~		3mを超える		~		100kN/m <sup>2</sup> を超える			~		3mを超える		~						
	それ以外			~		それ以外		~		それ以外			~		それ以外		~						