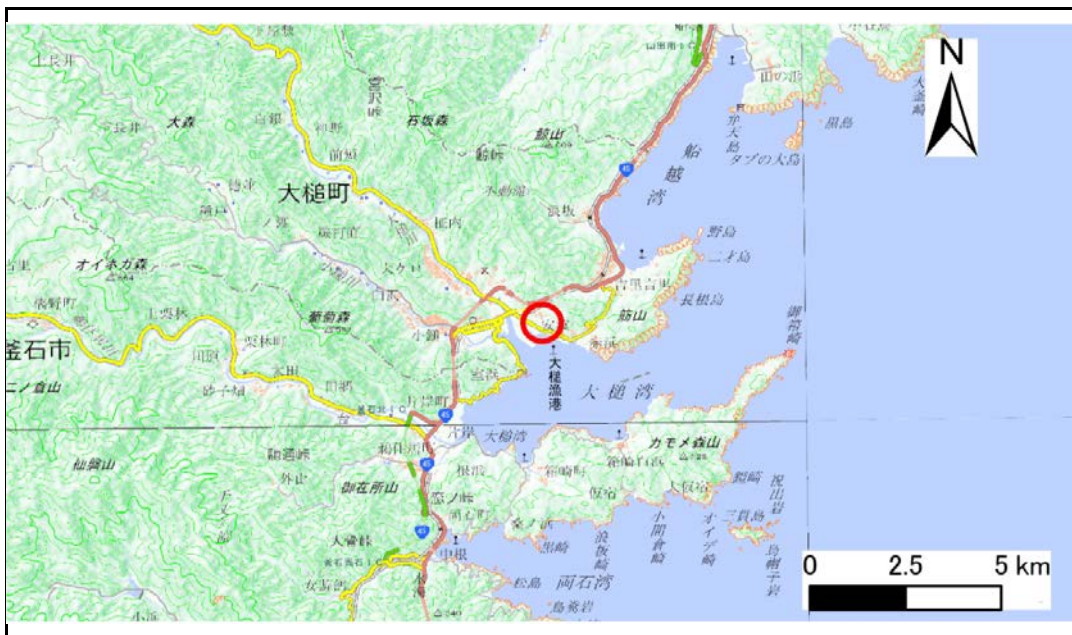


土砂災害防止に関する基礎調査(急傾斜地の崩壊)

表紙 概況、位置図

自然現象の種類	急傾斜地の崩壊
箇所番号	129B2043
箇所名	安渡3丁目-5
所在地	上閉伊郡大槌町安渡三丁目
調査機関	沿岸広域振興局土木部



概況図(S=1:200,000)



位置図(S=1:25,000)

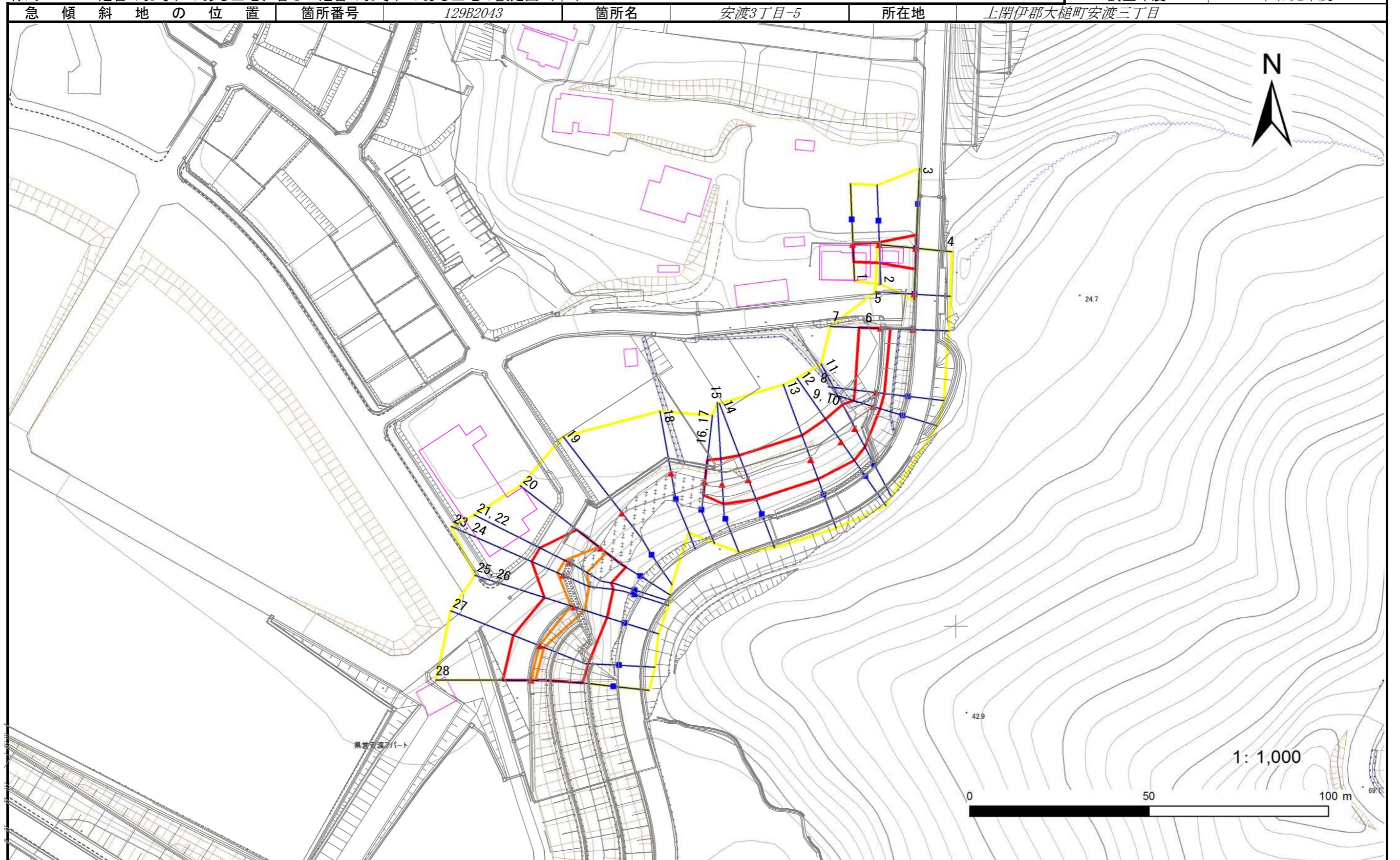
国土地理院の電子地形図20000『盛岡、一関』及び電子地形図25000『大槌』を掲載

急傾斜地の崩壊区域調書

様式3-1 危害のおそれのある土地、著しい危害のおそれのある土地の設定図 (1/3)

調査年度

令和元年度



凡例	■	上端	—	横断測線	■	危害のおそれのある土地の区域	■	土石等の移動による力が100kN/m ² を超える範囲
	▲	下端			■	著しい危害のおそれのある土地の区域	■	土石等の堆積高さが3mを超える範囲

急傾斜地の崩壊区域調査

様式3-1 危害のおそれのある土地、著しい危害のおそれのある土地の設定図(2/3)

調査年度

平成31年度

急傾斜地の位置

箇所番号

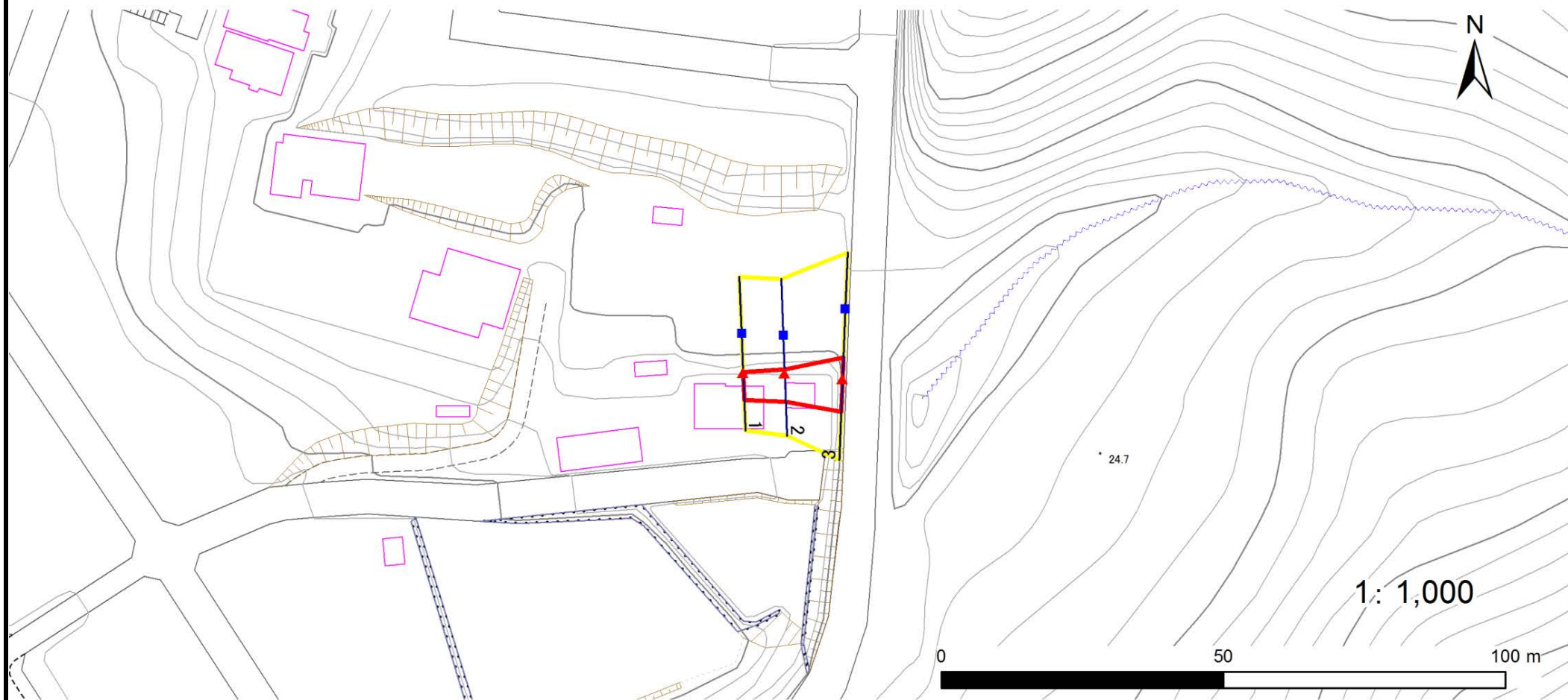
129B2043

箇所名

安渡3丁目-5

所在地

上閉伊郡大槌町安渡三丁目



凡例

■ 上端
▲ 下端

— 横断測線

■ 危害のおそれのある土地の区域

■ 著しい危害のおそれのある土地の区域

■ 土石等の移動による力が 100kN/m^2 を超える範囲

■ 土石等の堆積高が 3m を超える範囲

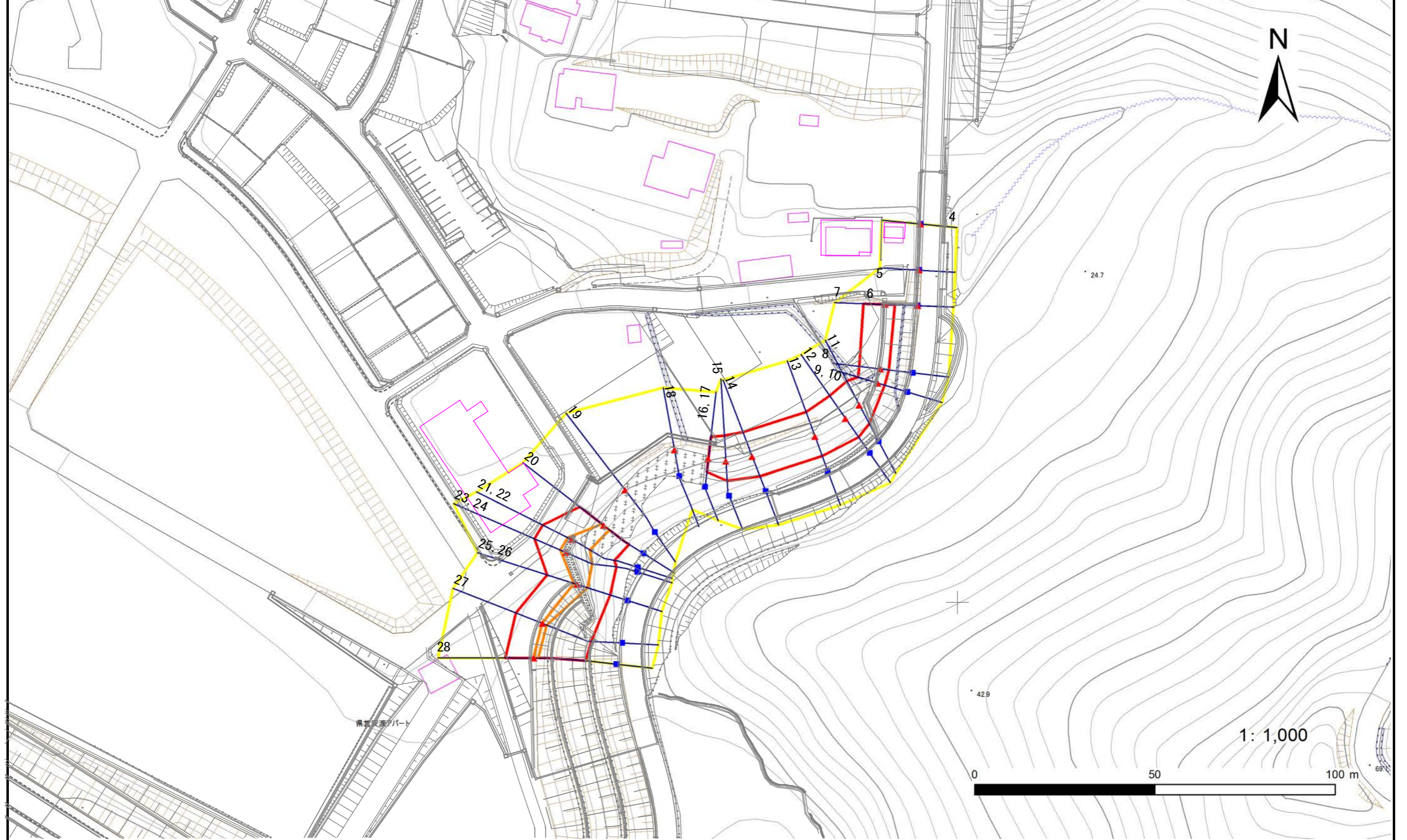
急傾斜地の崩壊区域調書

様式3-1 危害のおそれのある土地、著しい危害のおそれのある土地の設定図 (3/3)

調査年度

令和元年度

急傾斜地の位置	箇所番号	129B2043	箇所名	安渡3丁目-5	所在地	上閉伊郡大槌町安渡三丁目
---------	------	----------	-----	---------	-----	--------------



凡例	■ 上端	— 横断測線	■ 危害のおそれのある土地の区域	■ 土石等の移動による力が100kN/m ² を超える範囲
	▲ 下端		■ 著しい危害のおそれのある土地の区域	■ 土石等の堆積高さが3mを超える範囲

急傾斜地の崩壊区域調査

様式3-2 建築物に作用すると想定される衝撃に関する事項(1/2)

調査年度 平成31年度

急傾斜地の位置		箇所番号		129B2043		箇所名		安渡3丁目-5		所在地		上関伊那大樋町安渡3丁目						
横断 測線 番号	急傾斜地の下端に隣接する土地								急傾斜地内									
	土石等の移動の高さと力の大きさ				土石等の堆積高さと力の大きさ				土石等の移動の高さと力の大きさ				土石等の堆積高さと力の大きさ					
	区分	高さ (m)	下端からの距離 (m)	力の大きさ (kN/m ²)	区分	下端からの水平 距離(m)	高さ (m)	力の大きさ (kN/m ²)	区分	高さ (m)	上端からの比高 (m)	力の大きさ (kN/m ²)	区分	上端からの比高 (m)	高さ (m)	力の大きさ (kN/m ²)		
1	100kN/m ² を超える	—	—	—	—	3mを超える	—	—	—	100kN/m ² を超える	—	—	—	—	3mを超える	—	—	—
	それ以外	1.00	0.00 ~ 4.85	60.44	それ以外	0.00 ~ 4.85	1.73	9.26	それ以外	1.00	5.00 ~ 5.10	60.44	それ以外	5.00 ~ 5.10	1.73	9.26		
2	100kN/m ² を超える	—	—	—	—	3mを超える	—	—	—	100kN/m ² を超える	—	—	—	—	3mを超える	—	—	—
	それ以外	1.00	0.00 ~ 5.09	63.46	それ以外	0.00 ~ 5.09	1.83	9.79	それ以外	1.00	5.00 ~ 5.55	63.46	それ以外	5.00 ~ 5.55	1.83	9.79		
3	100kN/m ² を超える	—	—	—	—	3mを超える	—	—	—	100kN/m ² を超える	—	—	—	—	3mを超える	—	—	—
	それ以外	1.00	0.00 ~ 5.86	73.30	それ以外	0.00 ~ 0.00	1.57	8.42	それ以外	1.00	5.00 ~ 7.20	73.30	それ以外	5.00 ~ 7.20	1.57	8.42		
4	100kN/m ² を超える	—	—	—	—	3mを超える	—	—	—	100kN/m ² を超える	—	—	—	—	3mを超える	—	—	—
	それ以外	—	—	—	—	それ以外	—	—	—	それ以外	—	—	—	—	それ以外	—	—	—
5	100kN/m ² を超える	—	—	—	—	3mを超える	—	—	—	100kN/m ² を超える	—	—	—	—	3mを超える	—	—	—
	それ以外	—	—	—	—	それ以外	—	—	—	それ以外	—	—	—	—	それ以外	—	—	—
6	100kN/m ² を超える	—	—	—	—	3mを超える	—	—	—	100kN/m ² を超える	—	—	—	—	3mを超える	—	—	—
	それ以外	—	—	—	—	それ以外	—	—	—	それ以外	—	—	—	—	それ以外	—	—	—
7	100kN/m ² を超える	—	—	—	—	3mを超える	—	—	—	100kN/m ² を超える	—	—	—	—	3mを超える	—	—	—
	それ以外	1.00	0.00 ~ 6.11	76.66	それ以外	0.00 ~ 6.11	1.79	9.60	それ以外	1.00	5.00 ~ 7.06	76.66	それ以外	5.00 ~ 7.06	1.79	9.60		
8	100kN/m ² を超える	—	—	—	—	3mを超える	—	—	—	100kN/m ² を超える	—	—	—	—	3mを超える	—	—	—
	それ以外	1.00	0.00 ~ 5.94	74.40	それ以外	0.00 ~ 5.94	1.74	9.33	それ以外	1.00	5.00 ~ 6.73	74.40	それ以外	5.00 ~ 6.73	1.74	9.33		
9	100kN/m ² を超える	—	—	—	—	3mを超える	—	—	—	100kN/m ² を超える	—	—	—	—	3mを超える	—	—	—
	それ以外	1.00	0.00 ~ 5.77	72.21	それ以外	0.00 ~ 5.77	1.75	9.38	それ以外	1.00	5.00 ~ 6.46	72.21	それ以外	5.00 ~ 6.46	1.75	9.38		
10	100kN/m ² を超える	—	—	—	—	3mを超える	—	—	—	100kN/m ² を超える	—	—	—	—	3mを超える	—	—	—
	それ以外	1.00	0.00 ~ 5.77	72.21	それ以外	0.00 ~ 5.77	1.75	9.38	それ以外	1.00	5.00 ~ 6.46	72.21	それ以外	5.00 ~ 6.46	1.75	9.38		
11	100kN/m ² を超える	—	—	—	—	3mを超える	—	—	—	100kN/m ² を超える	—	—	—	—	3mを超える	—	—	—
	それ以外	1.00	0.00 ~ 7.53	96.27	それ以外	0.00 ~ 7.53	2.31	12.39	それ以外	1.00	5.00 ~ 10.19	96.27	それ以外	5.00 ~ 10.19	2.31	12.39		
12	100kN/m ² を超える	—	—	—	—	3mを超える	—	—	—	100kN/m ² を超える	—	—	—	—	3mを超える	—	—	—
	それ以外	1.00	0.00 ~ 7.71	98.87	それ以外	0.00 ~ 7.71	2.36	12.61	それ以外	1.00	5.00 ~ 10.85	98.87	それ以外	5.00 ~ 10.85	2.36	12.61		
13	100kN/m ² を超える	—	—	—	—	3mを超える	—	—	—	100kN/m ² を超える	—	—	—	—	3mを超える	—	—	—
	それ以外	1.00	0.00 ~ 7.33	93.41	それ以外	0.00 ~ 7.33	2.52	13.51	それ以外	1.00	5.00 ~ 11.22	93.41	それ以外	5.00 ~ 11.22	2.52	13.51		
14	100kN/m ² を超える	—	—	—	—	3mを超える	—	—	—	100kN/m ² を超える	—	—	—	—	3mを超える	—	—	—
	それ以外	1.00	0.00 ~ 7.34	93.53	それ以外	0.00 ~ 7.34	2.54	13.59	それ以外	1.00	5.00 ~ 11.41	93.53	それ以外	5.00 ~ 11.41	2.54	13.59		
15	100kN/m ² を超える	—	—	—	—	3mを超える	—	—	—	100kN/m ² を超える	—	—	—	—	3mを超える	—	—	—
	それ以外	1.00	0.00 ~ 7.10	90.16	それ以外	0.00 ~ 7.10	2.60	13.92	それ以外	1.00	5.00 ~ 11.45	90.16	それ以外	5.00 ~ 11.45	2.60	13.92		

岩手県

急傾斜地の崩壊区域調査書

様式3-2 建築物に作用すると想定される衝撃に関する事項(2/2)

												調査年度		平成31年度		
急傾斜地の位置		箇所番号		129B2043		箇所名		安渡3丁目-5		所在地		上閉伊郡大槌町安渡三丁目				
横断 測線 番号	急傾斜地の下端に隣接する土地								急傾斜地内							
	土石等の移動の高さと力の大きさ				土石等の堆積高さと力の大きさ				土石等の移動の高さと力の大きさ				土石等の堆積高さと力の大きさ			
	区分	高さ (m)	下端からの距離 (m)	力の大きさ (kN/m ²)	区分	下端からの水平 距離(m)	高さ (m)	力の大きさ (kN/m ²)	区分	高さ (m)	上端からの比高 (m)	力の大きさ (kN/m ²)	区分	上端からの比高 (m)	高さ (m)	力の大きさ (kN/m ²)
16	100kN/m ² を超える	—	— ~ —	—	3mを超える	— ~ —	—	—	100kN/m ² を超える	—	— ~ —	—	3mを超える	— ~ —	—	—
	それ以外	1.00	0.00 ~ 6.19	77.64	それ以外	0.00 ~ 6.19	2.12	11.37	それ以外	1.00	5.00 ~ 9.35	77.64	それ以外	5.00 ~ 9.35	2.12	11.37
17	100kN/m ² を超える	—	— ~ —	—	3mを超える	— ~ —	—	—	100kN/m ² を超える	—	— ~ —	—	3mを超える	— ~ —	—	—
	それ以外	—	— ~ —	—	それ以外	— ~ —	—	—	それ以外	—	— ~ —	—	それ以外	— ~ —	—	—
18	100kN/m ² を超える	—	— ~ —	—	3mを超える	— ~ —	—	—	100kN/m ² を超える	—	— ~ —	—	3mを超える	— ~ —	—	—
	それ以外	—	— ~ —	—	それ以外	— ~ —	—	—	それ以外	—	— ~ —	—	それ以外	— ~ —	—	—
19	100kN/m ² を超える	—	— ~ —	—	3mを超える	— ~ —	—	—	100kN/m ² を超える	—	— ~ —	—	3mを超える	— ~ —	—	—
	それ以外	—	— ~ —	—	それ以外	— ~ —	—	—	それ以外	—	— ~ —	—	それ以外	— ~ —	—	—
20	100kN/m ² を超える	1.00	0.00 ~ 0.65	109.71	3mを超える	— ~ —	—	—	100kN/m ² を超える	1.00	12.12 ~ 14.22	109.71	3mを超える	— ~ —	—	—
	それ以外	1.00	0.65 ~ 8.44	100.00	それ以外	0.00 ~ 8.44	2.02	10.79	それ以外	1.00	5.00 ~ 12.12	100.00	それ以外	5.00 ~ 14.22	2.02	10.79
21	100kN/m ² を超える	1.00	0.00 ~ 1.28	119.38	3mを超える	— ~ —	—	—	100kN/m ² を超える	1.00	10.57 ~ 14.80	119.38	3mを超える	— ~ —	—	—
	それ以外	1.00	1.28 ~ 9.06	100.00	それ以外	0.00 ~ 9.06	1.74	9.30	それ以外	1.00	5.00 ~ 10.57	100.00	それ以外	5.00 ~ 14.80	1.74	9.30
22	100kN/m ² を超える	1.00	0.00 ~ 1.28	119.38	3mを超える	— ~ —	—	—	100kN/m ² を超える	1.00	10.57 ~ 14.80	119.38	3mを超える	— ~ —	—	—
	それ以外	1.00	1.28 ~ 9.06	100.00	それ以外	0.00 ~ 9.06	1.74	9.30	それ以外	1.00	5.00 ~ 10.57	100.00	それ以外	5.00 ~ 14.80	1.74	9.30
23	100kN/m ² を超える	1.00	0.00 ~ 1.84	128.28	3mを超える	— ~ —	—	—	100kN/m ² を超える	1.00	10.60 ~ 17.05	128.28	3mを超える	— ~ —	—	—
	それ以外	1.00	1.84 ~ 9.62	100.00	それ以外	0.00 ~ 9.62	2.25	12.02	それ以外	1.00	5.00 ~ 10.60	100.00	それ以外	5.00 ~ 17.05	2.25	12.02
24	100kN/m ² を超える	1.00	0.00 ~ 1.84	128.28	3mを超える	— ~ —	—	—	100kN/m ² を超える	1.00	10.60 ~ 17.05	128.28	3mを超える	— ~ —	—	—
	それ以外	1.00	1.84 ~ 9.62	100.00	それ以外	0.00 ~ 9.62	2.25	12.02	それ以外	1.00	5.00 ~ 10.60	100.00	それ以外	5.00 ~ 17.05	2.25	12.02
25	100kN/m ² を超える	1.00	0.00 ~ 0.94	114.14	3mを超える	— ~ —	—	—	100kN/m ² を超える	1.00	11.53 ~ 14.52	114.14	3mを超える	— ~ —	—	—
	それ以外	1.00	0.94 ~ 8.73	100.00	それ以外	0.00 ~ 8.73	2.42	12.97	それ以外	1.00	5.00 ~ 11.53	100.00	それ以外	5.00 ~ 14.52	2.42	12.97
26	100kN/m ² を超える	1.00	0.00 ~ 0.94	114.13	3mを超える	— ~ —	—	—	100kN/m ² を超える	1.00	11.53 ~ 14.52	114.13	3mを超える	— ~ —	—	—
	それ以外	1.00	0.94 ~ 8.73	100.00	それ以外	0.00 ~ 8.73	2.42	12.97	それ以外	1.00	5.00 ~ 11.53	100.00	それ以外	5.00 ~ 14.52	2.42	12.97
27	100kN/m ² を超える	1.00	0.00 ~ 0.17	102.47	3mを超える	— ~ —	—	—	100kN/m ² を超える	1.00	12.65 ~ 13.36	102.47	3mを超える	— ~ —	—	—
	それ以外	1.00	0.17 ~ 7.95	100.00	それ以外	0.00 ~ 7.95	1.93	10.34	それ以外	1.00	5.00 ~ 12.65	100.00	それ以外	5.00 ~ 13.36	1.93	10.34
28	100kN/m ² を超える	1.00	0.00 ~ 0.16	102.33	3mを超える	— ~ —	—	—	100kN/m ² を超える	1.00	12.64 ~ 13.31	102.33	3mを超える	— ~ —	—	—
	それ以外	1.00	0.16 ~ 7.94	100.00	それ以外	0.00 ~ 7.94	1.93	10.34	それ以外	1.00	5.00 ~ 12.64	100.00	それ以外	5.00 ~ 13.31	1.93	10.34
	100kN/m ² を超える		~		3mを超える	~			100kN/m ² を超える		~		3mを超える	~		
	それ以外		~		それ以外	~			それ以外		~		それ以外	~		
	100kN/m ² を超える		~		3mを超える	~			100kN/m ² を超える		~		3mを超える	~		
	それ以外		~		それ以外	~			それ以外		~		それ以外	~		

岩手県